

STONE EFFECT

# Richmond

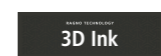


RALJ Ivory Rettificato 100x100 - 39<sup>3/8</sup> x 39<sup>3/8</sup>



## Richmond

gres porcellanato - rettificato monocalibro / porcelain stoneware - rectified monocaliber / feinsteinzeug - rektifiziert / grès cérame émaillé - rectifié monocalibre / gres porcelánico - rectificado monocalibre / керамогранит - ректифицированный монокалиберный  
gruppo Bla UNI EN 14411\_G



100x100 cm  
39<sup>3/8</sup> x 39<sup>3/8</sup>  
± 8,5 mm



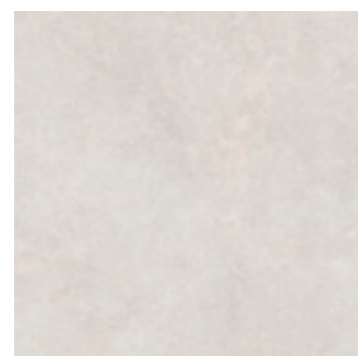
60x120 cm  
23<sup>5/8</sup> x 47<sup>1/4</sup>  
± 8,5 mm

WALL TILES  
Richmond Wall  
>p.84

# Richmond

100x100 - 39<sup>3/8</sup> x 39<sup>3/8</sup> 60x120 - 23<sup>5/8</sup> x 47<sup>1/4</sup>

## Ivory



**RALJ** 100x100 Rett  
**RAF9** 100x100 Rett C2  
**RAG0** 100x100 Rett Strutt  
**RAFU** 60x120 Rett  
**RALQ** 60x120 Rett C2  
**RAGE** 60x120 Rett Strutt

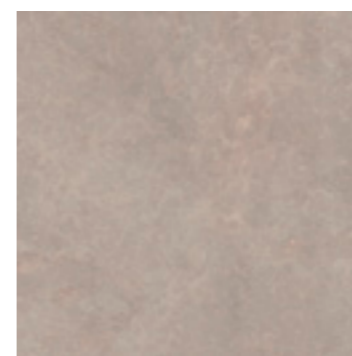


**RC4E** 30,3x30,3 Mosaico



**RAQZ** 7x60 BT.B.C.  
**RAR5** 7x100 BT.B.C.

## Musk



**RALN** 100x100 Rett  
**RAFD** 100x100 Rett C2  
**RAG2** 100x100 Rett Strutt  
**RAFX** 60x120 Rett  
**RALU** 60x120 Rett C2  
**RAGH** 60x120 Rett Strutt

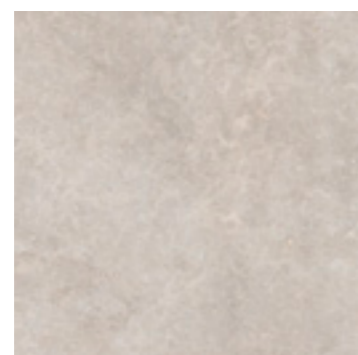


**RC4H** 30,3x30,3 Mosaico



**RAR1** 7x60 BT.B.C.  
**RAR8** 7x100 BT.B.C.

## Taupe



**RALK** 100x100 Rett  
**RAFA** 100x100 Rett C2  
**RAG1** 100x100 Rett Strutt  
**RAFV** 60x120 Rett  
**RALR** 60x120 Rett C2  
**RAGF** 60x120 Rett Strutt

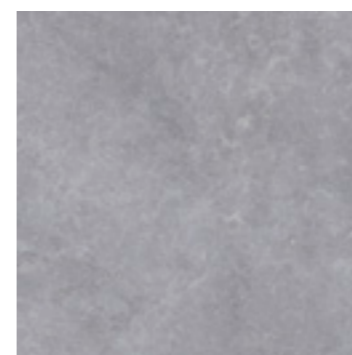


**RC4F** 30,3x30,3 Mosaico

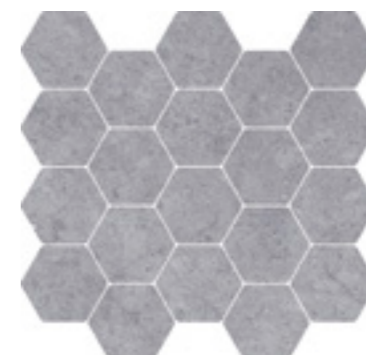


**RAR0** 7x60 BT.B.C.  
**RAR7** 7x100 BT.B.C.

## Carbon



**RALL** 100x100 Rett  
**RAFE** 100x100 Rett C2  
**RAG4** 100x100 Rett Strutt  
**RAFY** 60x120 Rett  
**RALS** 60x120 Rett C2  
**RAGJ** 60x120 Rett Strutt



**RC4J** 30,3x30,3 Mosaico



**RAR3** 7x60 BT.B.C.  
**RARA** 7x100 BT.B.C.

## Silver



**RALM** 100x100 Rett  
**RAFC** 100x100 Rett C2  
**RAG3** 100x100 Rett Strutt  
**RAFW** 60x120 Rett  
**RALT** 60x120 Rett C2  
**RAGG** 60x120 Rett Strutt



**RC4G** 30,3x30,3 Mosaico



**RAR2** 7x60 BT.B.C.  
**RAR9** 7x100 BT.B.C.

# Richmond



RICHMOND | STONE EFFECT

RICHMOND | STONE EFFECT

RAFV Taupe Rettificato 60x120 - 23<sup>5/8</sup>"x47<sup>1/4</sup>" - RALK Taupe Rettificato 100x100 - 39<sup>3/8</sup>"x39<sup>3/8</sup>"

## TECH INFO

VARIAZIONI CROMATICHE / COLOUR VARIATIONS / FARBVARIATIONEN / VARIATIONS CHROMATIQUES / VARIACIONES CROMÁTICAS / ВАРИАНТЫ ОТТЕНКА



V2

Apprezzabili differenze nell'aspetto di superficie e grafica all'interno della stessa produzione / Clearly distinguishable differences in texture and pattern within the same production run / Auffällige Unterschiede in Aussehen und Struktur innerhalb der gleichen Produktionscharge / Différences visibles au niveau de l'aspect et de la fantaisie entre les carreaux du même lot de production / Diferencias visibles en el aspecto de la superficie y los motivos dentro de un mismo lote de producción / заметные отличия вида поверхности и графики в одной и той же партии

DESTINAZIONE D'USO / INTENDED USE / ANWENDUNGSBEREICH / CHAMP D'APPLICATION / USO PREVISTO / НАЗНАЧЕНИЕ

### H (Ivory, Taupe)

Materiali consigliati per sollecitazioni all'abrasione relativamente forti in ambienti anche non protetti da agenti graffianti / Materials recommended for relatively heavy abrasion levels, also in premises not protected against abrasive substances / Empfohlen für starke Abriebbeanspruchungen in Bereichen auch ohne Kratzschutzbehandlung / Matériaux recommandés pour des locaux soumis à des fortes contraintes d'abrasion, même non protégés contre les agents abrasifs / Materiales recomendados para soportar esfuerzos de abrasión relativamente intensos incluso en espacios no protegidos frente a agentes abrasivos / Материалы рекомендованы для относительно сильного абразивного воздействия, в том числе в помещениях, не защищенных от царапающих элементов

### G (Silver, Musk, Carbon)

Materiali consigliati per locali sottoposti a sollecitazioni all'abrasione medio pesanti come: case individuali, commerciale leggero / Materials recommended for premises with medium-heavy abrasion levels, such as: detached homes, light-traffic commercial premises / Empfohlen für Räume mit mittelschwerer Abriebbeanspruchung wie: Einfamilienhäuser, leicht beanspruchte Gewerbebereiche / Matériaux recommandés pour des locaux soumis à des contraintes d'abrasion moyennes et fortes comme : maisons particulières, espaces commerciaux soumis à un trafic léger, etc / Materiales recomendados para locales sometidos a esfuerzos de abrasión medio-pesados, como casas unifamiliares y locales comerciales de tráfico ligero / Материалы рекомендованы для использования в частных домах и коммерческих помещениях, подверженных средне-сильному абразивному воздействию

TECNOLOGIE / TECHNOLOGIES / TECHNOLOGIEN / TECHNOLOGIES / TECNOLOGÍAS / ТЕХНОЛОГИИ

### 3DInk

I prodotti realizzati con questa nuova tecnologia sono caratterizzati dalla perfetta combinazione tra grafica e struttura 3D. Un match unico che conferisce volume alle superfici e un elevato realismo materico / Products manufactured with this new technology feature perfect matching of surface patterning and 3D structure. A unique correspondence which gives surfaces depth and extremely realistic material looks / Les produits basés sur cette nouvelle technologie se caractérisent par le parfait assortiment entre texture graphique et structure 3D. Un accord unique qui apporte volume aux surfaces et un effet matière absolument réaliste / Die mit dieser neuen Technologie hergestellten Produkte zeichnen sich durch die perfekte Übereinstimmung von Grafik und 3D-Relief aus. Die einzigartige Kongruenz verleiht den Oberflächen eine plastische Wirkung und ein äußerst realistisches Materialbild / Los productos realizados con esta nueva tecnología se caracterizan por la perfecta combinación entre gráfico y estructura tridimensional. Una combinación única que confiere volumen a las superficies y un elevado realismo matérico / В продукции, изготовленной с применением этой новой технологии, безупречно сочетаются графика и структуры 3D. Это уникальное сочетание наделяет поверхности объемом и высокой реалистичностью фактуры.

### StepWise

Le piastrelle realizzate con questa nuova tecnologia sono caratterizzate da un'elevata resistenza allo scivolamento e da una superficie morbida al tatto e facile da pulire, data l'assenza di ruvidità superficiale / The tiles produced using this new technology have a high degree of slip resistance and a surface which is soft to the touch and easy to clean, since it has no superficial roughness / Les carreaux utilisant cette nouvelle technologie de production se distinguent par une très grande résistance à la glissance et par une surface douce au toucher et facile à nettoyer puisqu'elle ne présente aucune rugosité / Mit dieser neuen Technologie hergestellte Fliesen zeichnen sich durch eine hohe Rutschhemmung, eine weiche Haptik und eine einfache Reinigung aufgrund der fehlenden Oberflächenrauheit aus / Los azulejos fabricados aplicando esta nueva tecnología se caracterizan por su elevada resistencia al deslizamiento y por presentar una superficie suave al tacto y fácil de limpiar, dada la nula aspereza de su superficie / Произведенная по этой новой технологии плитка обладает высокой стойкостью к скольжению и мягкой на ощупь, легко очищаемой поверхностью, что обеспечивается отсутствием шероховатости на поверхности

DECORI / DECORATIVE PIECES / DEKORE / DÉCORS / DECORACIONES / ДЕКОРЫ

### Mosaico 30,3x30,3

Mosaico assemblato su rete in fibra di vetro / Mosaic mesh - mounted on fibreglass / Auf Glasfasernetz geklebtes Mosaik / Mosaïque montée sur filet en fibre de verre / Mosaico enmallado sobre fibra de vidrio / Мозаика, собранная на сетке из стекловолокна

PEZZI SPECIALI / TRIMS / SPEZIALTEILE / PIÈCES SPÉCIALES / PIEZAS ESPECIALES / СПЕЦИАЛЬНЫЕ ИЗДЕЛИЯ

### BT.B.C.

Battiscopa Becco Civetta ottenuto per pressatura / Press-formed Coved Edge Skirting Tile / Sockelleiste, Halbrundstab, gepresst / Plinthe bord rond obtenue par pressage / Rodapié canto romo conseguido mediante prensado / Плинтус с закругленным краем, полученный прессованием

CARATTERISTICHE / CHARACTERISTICS / EIGENSCHAFTEN / CARACTERISTIQUES / DATOS / ХАРАКТЕРИСТИКИ

	R9 Naturale/Matt R10 C2 R11 Strutturato	PENDULUM classe 1 Naturale/Matt classe 2 C2 classe 3 Strutturato ptv>36 C2, Strutturato	D-COF > 0,42 Strutturato	BCR μ > 0,40
	B C2 C Strutturato			
	≤ 175 mm <sup>2</sup>			

IMBALLI / PACKAGING / VERPACKUNGEN / EMBALLAGES / EMBALAJES / УПАКОВКИ

		scatole / box / karton / boîte / caja / коробк			pallet / pallet / palette / palette / pallet / поддон			
		□	M <sup>2</sup>	KG	□	M <sup>2</sup>	KG	± mm
100x100	Rettificato	2	2	40,20	24	48	964,82	8,5
100x100	Strutturato	2	2	40,20	24	48	964,82	8,5
60x120	Rettificato	2	1,44	28,21	36	51,84	1.015,48	8,5
60x120	RStrutturato	2	1,44	28,21	36	51,84	1.015,48	8,5
7x60	BT.B.C.	10	6 ml	8,70	-	-	-	8,5
7x100	BT.B.C.	10	10 ml	14,30	-	-	-	8,5