

murals
YOUR STORY, ON THE WALL

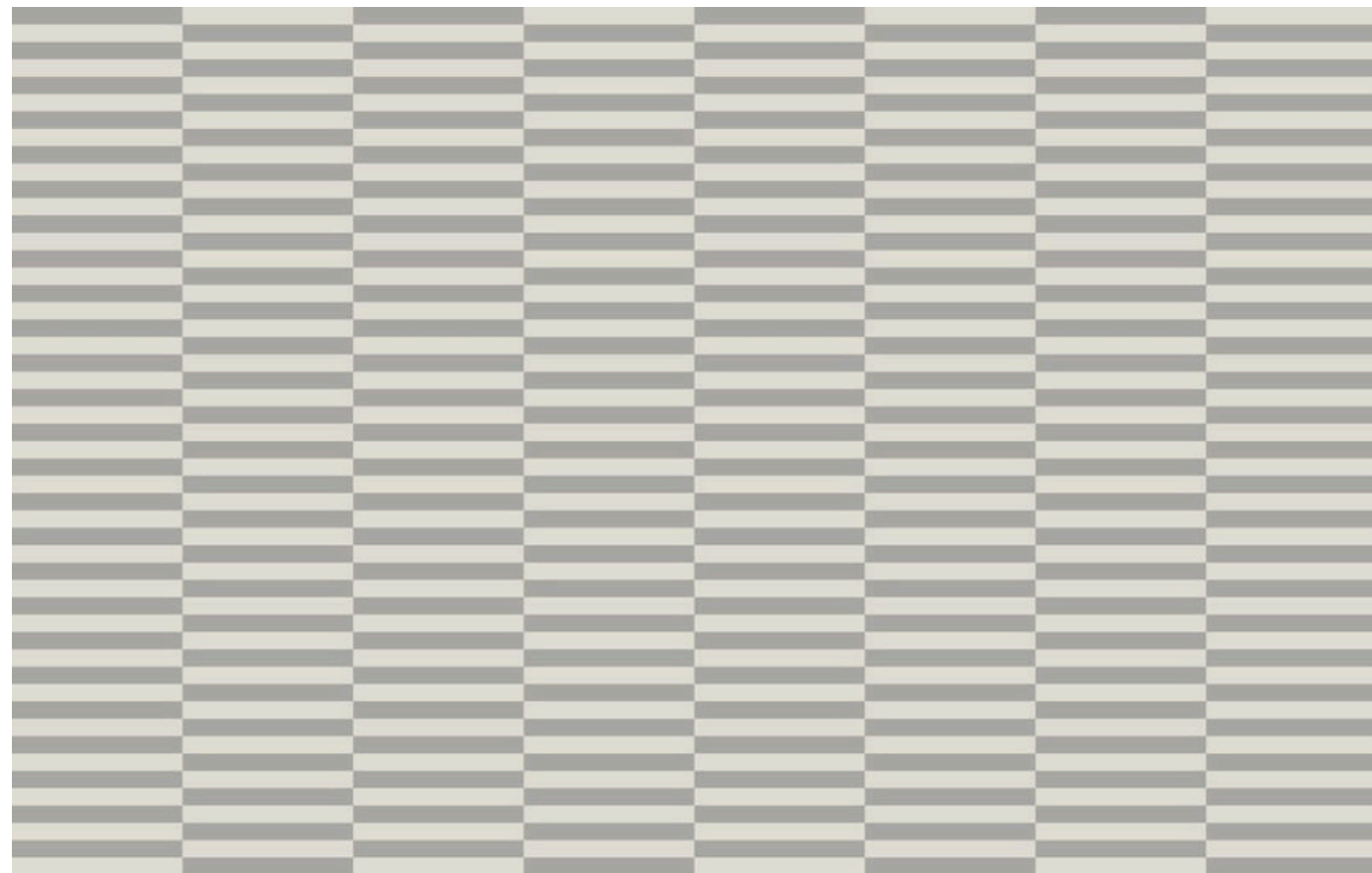
GENERAL CATALOGUE 2026

Murals presenta il suo Catalogo Generale 2026, un percorso che amplia e rinnova la visione del brand, intrecciando le collezioni esistenti con nuove esplorazioni creative. Questo volume racconta l'evoluzione continua del nostro linguaggio decorativo: dalle origini più istintive e sperimentali fino alle nuove collezioni che ampliano il dialogo tra superficie, spazio e architettura. Le pareti diventano così scenari dinamici, capaci di trasformare gli ambienti in esperienze visive e sensoriali. Ogni collezione nasce come un invito a immaginare lo spazio in modo personale, dove natura, arte e design si incontrano per dare forma a atmosfere sempre diverse e contemporanee. Il General Catalogue 2026 rappresenta quindi non solo una raccolta di collezioni, ma l'espressione di una ricerca in continua evoluzione: Murals come strumento creativo per interpretare l'abitare contemporaneo attraverso superfici decorative capaci di raccontare identità, emozioni e nuove visioni dello spazio.

Murals presents its General Catalogue 2026, a journey that expands and renews the brand's vision, bringing together existing collections with new creative explorations. This volume reflects the continuous evolution of our decorative language: from its instinctive and experimental origins to new collections that broaden the dialogue between surface, space, and architecture. Walls become dynamic scenarios capable of transforming interiors into visual and sensory experiences. Each collection invites the viewer to imagine space as a personal expression, where nature, art, and design merge to create ever-changing contemporary atmospheres. The General Catalogue 2026 is therefore not simply a collection of wallpapers, but the expression of an evolving research: Murals as a creative tool to interpret contemporary living through decorative surfaces that convey identity, emotions, and new spatial visions.

PATTERN

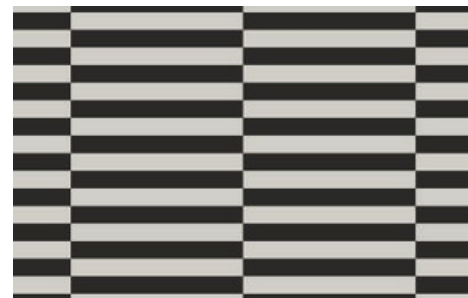
Barcode



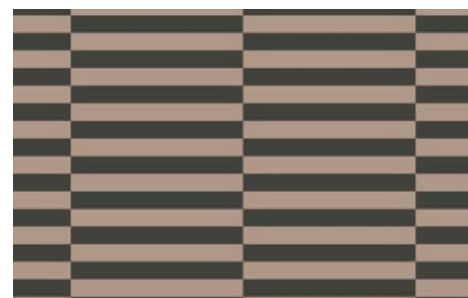
MU250085 URBAN CODE

IT / Un pattern essenziale e dinamico che gioca con la ripetizione ritmica delle linee per creare un effetto visivo ipnotico e moderno. L'alternanza tra pieni e vuoti conferisce profondità e movimento, rendendo questo design perfetto per ambienti contemporanei che cercano un equilibrio tra minimalismo e impatto grafico. La sua modularità lo rende estremamente versatile, adattandosi a diversi contesti con eleganza e carattere.

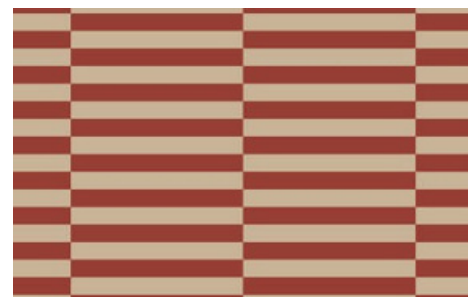
EN / An essential and dynamic pattern that plays with the rhythmic repetition of lines to create a hypnotic and modern visual effect. The alternation between filled and empty spaces adds depth and movement, making this design perfect for contemporary interiors that seek a balance between minimalism and graphic impact. Its modularity makes it highly versatile, seamlessly fitting into various settings with elegance and character.



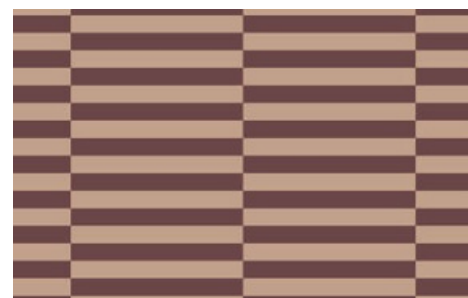
MU250086 MONOCHROME SEQUENCE



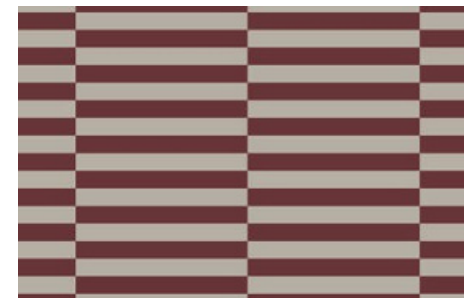
MU250087 CARAMEL ESSENCE



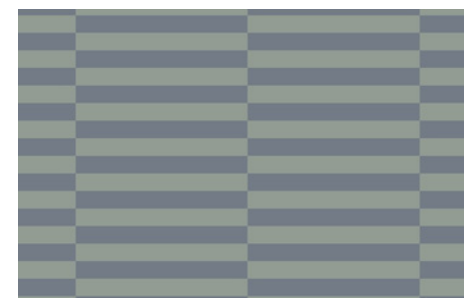
MU250088 AMBER GRID



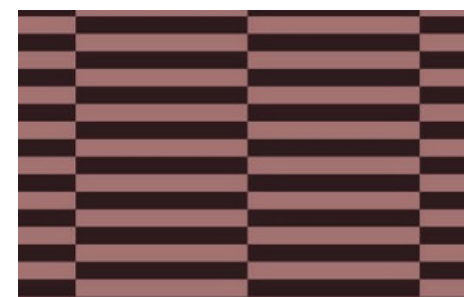
MU250089 SANDWAVE



MU250090 COPPER ECHO



MU250091 OCEAN SIGNAL



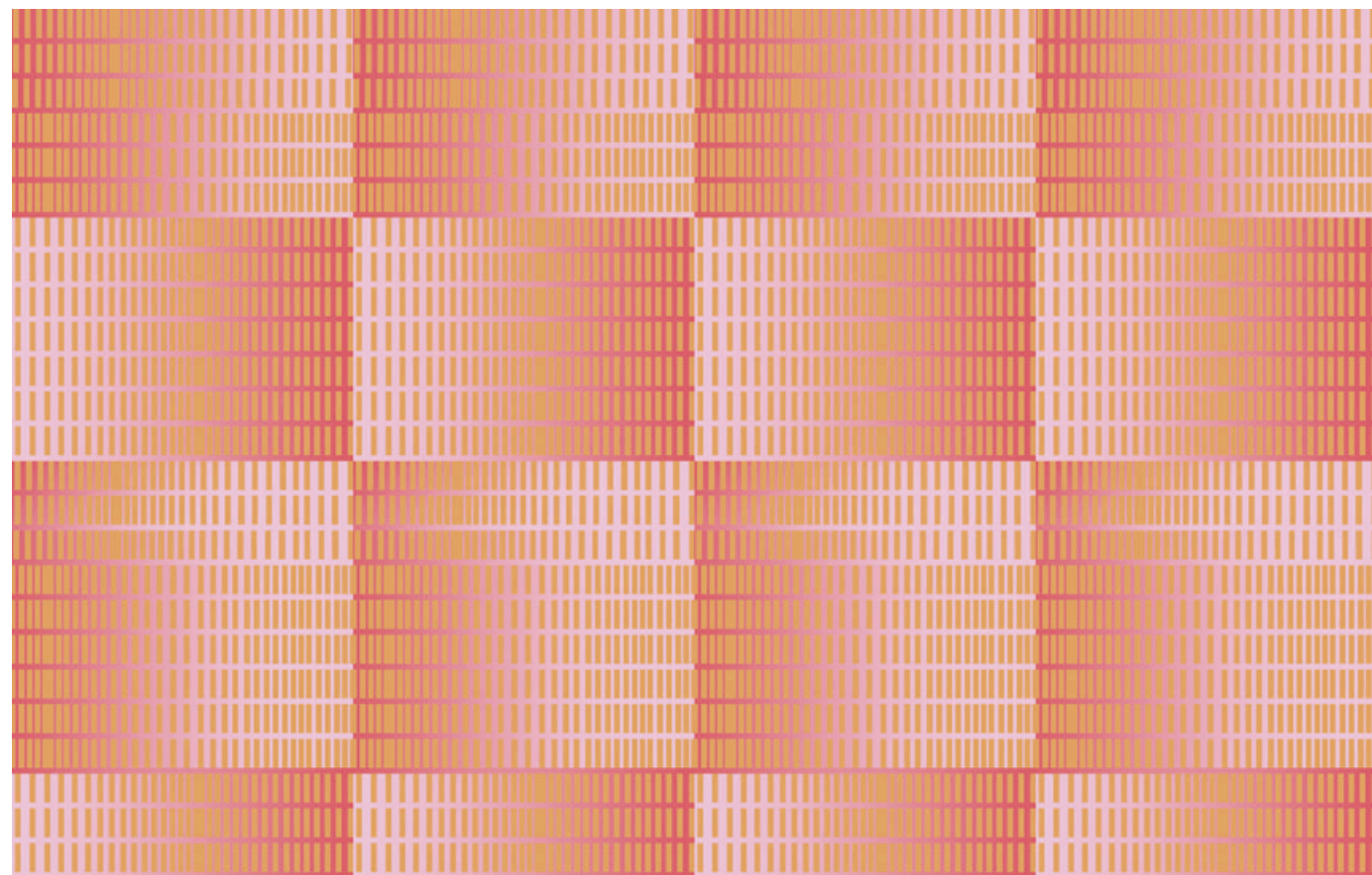
MU250092 CRIMSON FREQUENCY



Blurry

DESIGN BY TERZO PIANO

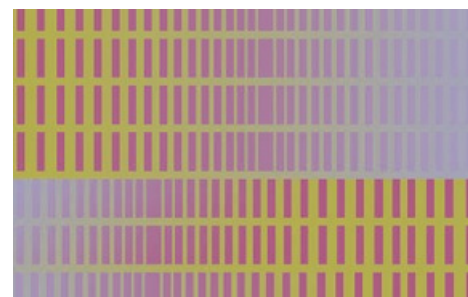
WWW.MURALS.IT



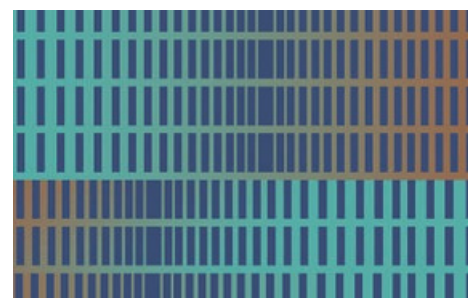
MU230061 CRANBERRY

IT / Attraverso l'utilizzo di sfumature e sovrapposizioni grafiche la collezione Blurry gioca con il concetto del "fuori fuoco". Un progetto in cui elementi grafici giustapposti creano effetti ottici che contribuiscono a creare geometrie dinamiche e danno l'idea del movimento. L'ispirazione nasce dallo studio dell'interazione del colore di Joseph Albert. La collezione Blurry di murals, infatti, gioca con il colore e la sua percezione con accostamenti cromatici dalla forte personalità.

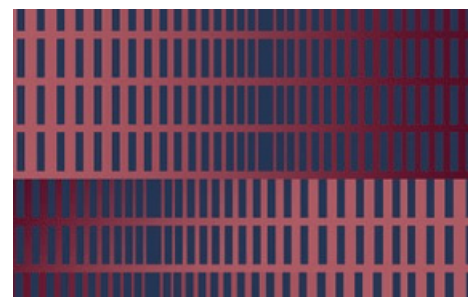
EN / Through the use of shades and graphic overlays, the Blurry collection plays with the concept of "out of focus". A project in which juxtaposed graphic elements create optical effects that help create dynamic geometries and give the idea of movement. The inspiration comes from Joseph Albert's study of the interaction of color. Indeed, the Blurry collection of murals plays with color and its perception with chromatic combinations with a strong personality.



MU230060 RHAPSODY LILAC



MU230062 PEACOCK BLUE

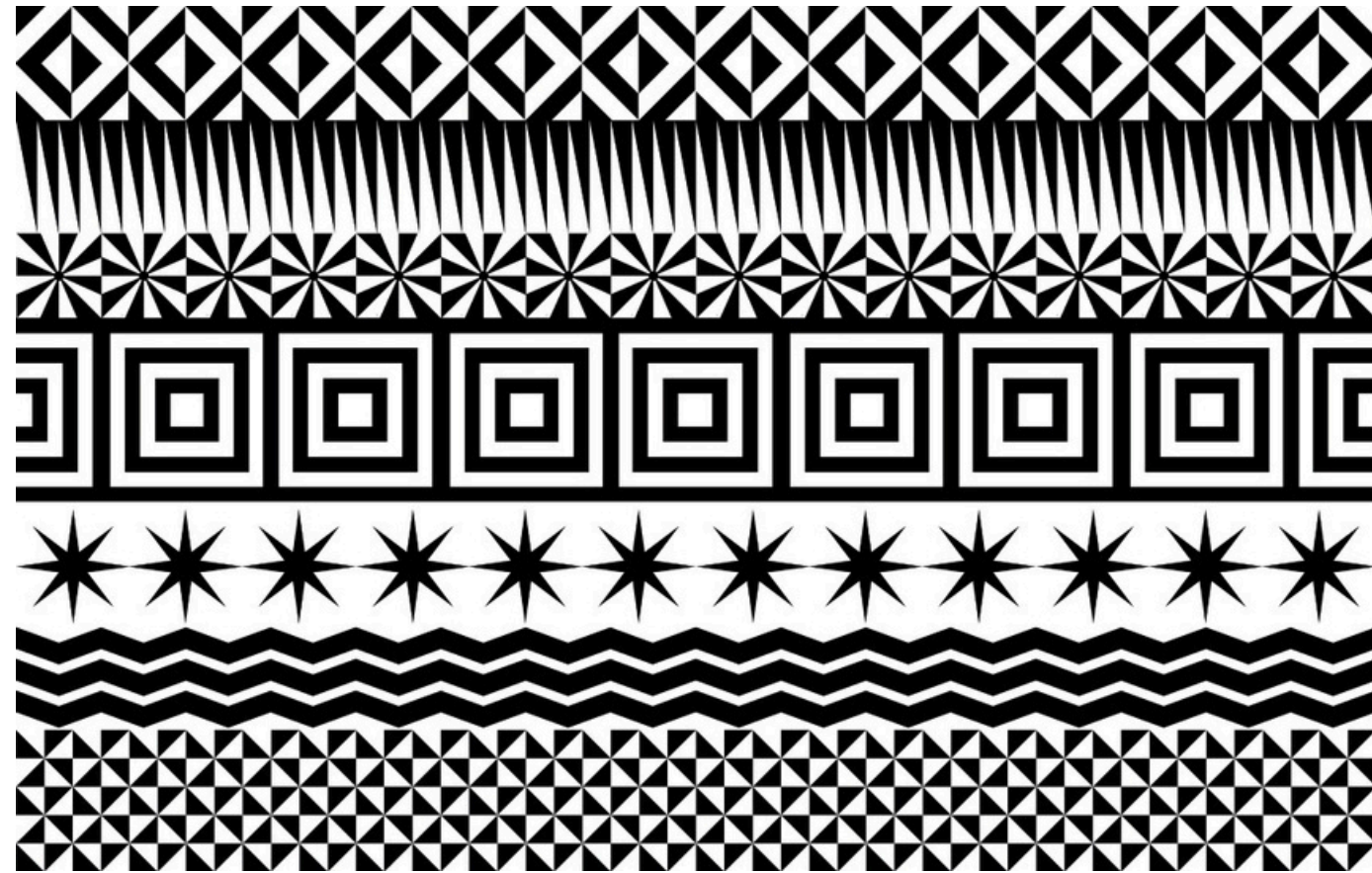


MU230063 AUBERGINE

Blurry /
CRANBERRY



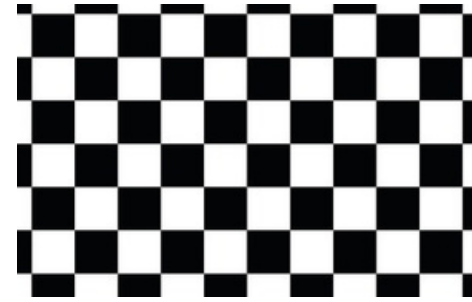
Bold



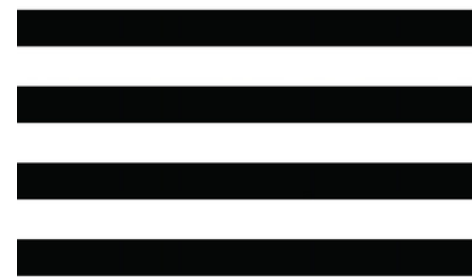
MU240137 BRUTALIST

IT / Bold è un set sofisticato di nove diversi design di carta da parati in bianco e nero. Ogni grafica presenta un motivo geometrico unico, offrendo una gamma di stili audaci, eleganti e visivamente accattivanti. Dai classici quadretti alle intricate stelle, questa collezione porta un tocco senza tempo e moderno a qualsiasi spazio. Ogni design è meticolosamente realizzato per creare effetti visivi sorprendenti attraverso l'interazione del bianco e nero.

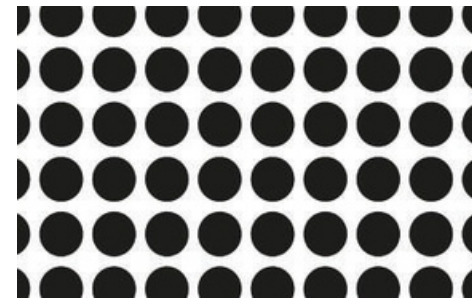
EN / Bold is a sophisticated set of nine different black and white wallpaper designs. Each pattern features a unique geometric motif, offering a range of bold, elegant, and visually captivating styles. From classic checkerboards to intricate star patterns, this collection brings a timeless and modern touch to any space. Each design is meticulously crafted to create stunning visual effects through the interplay of black and white.



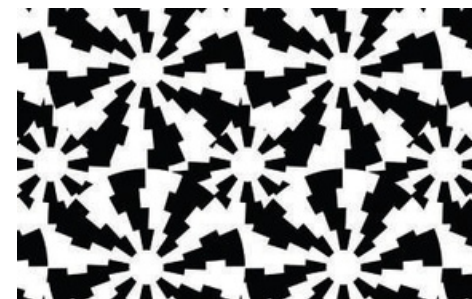
MU240138 CHECKERED



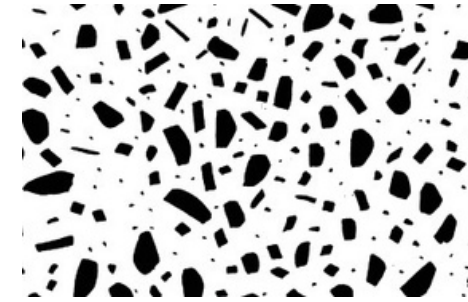
MU240139 STRIPES



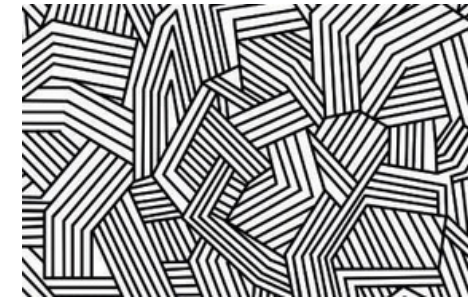
MU240141 POLKA DOTS



MU240140 SPIRAL



MU240143 TERRAZZO STYLE



MU240142 MAZE



MU240144 HOUNDSTOOTH



MU240145 LINEAR CHAOS
147

Bold /
BRUTALIST



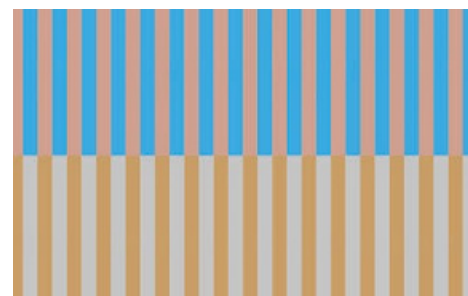
Brick Art #1



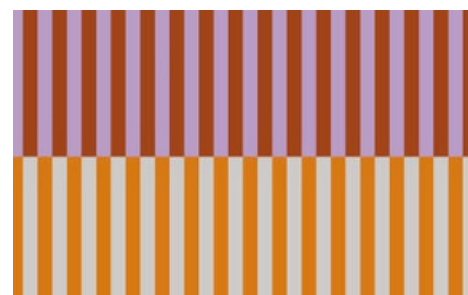
MU240059 PINK DAWN

IT / La collezione Brik Art si ispira alla tradizione dei mattoncini ceramici per creare carte da parati uniche e affascinanti. La collezione si compone di 2 varianti grafiche diverse di mattoncini, ciascuna con una propria combinazione di colori che riflette un'interpretazione artistica della classica disposizione dei mattoni, trasformando gli spazi con pattern vivanti e moderni. Le diverse combinazioni di colori portano un tocco di eleganza e vivacità a qualsiasi ambiente.

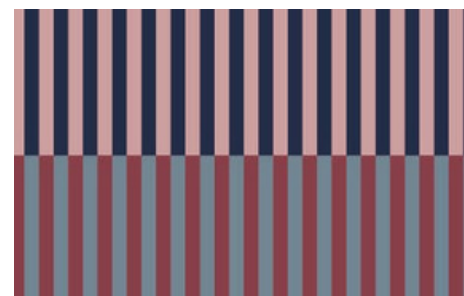
EN / The Brik Art collection is inspired by the tradition of ceramic bricks to create unique and fascinating wallpapers. The collection consists of 2 different graphic variations of bricks, each with its own color combination that reflects an artistic interpretation of the classic brick layout, transforming spaces with vibrant and modern patterns. The different color combinations bring a touch of elegance and liveliness to any room set.



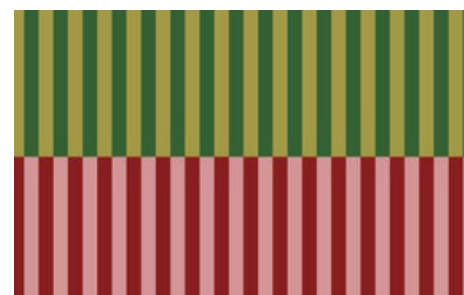
MU240062 BLUE SKY



MU240060 GOLDEN SUN



MU240061 BLUE MIST

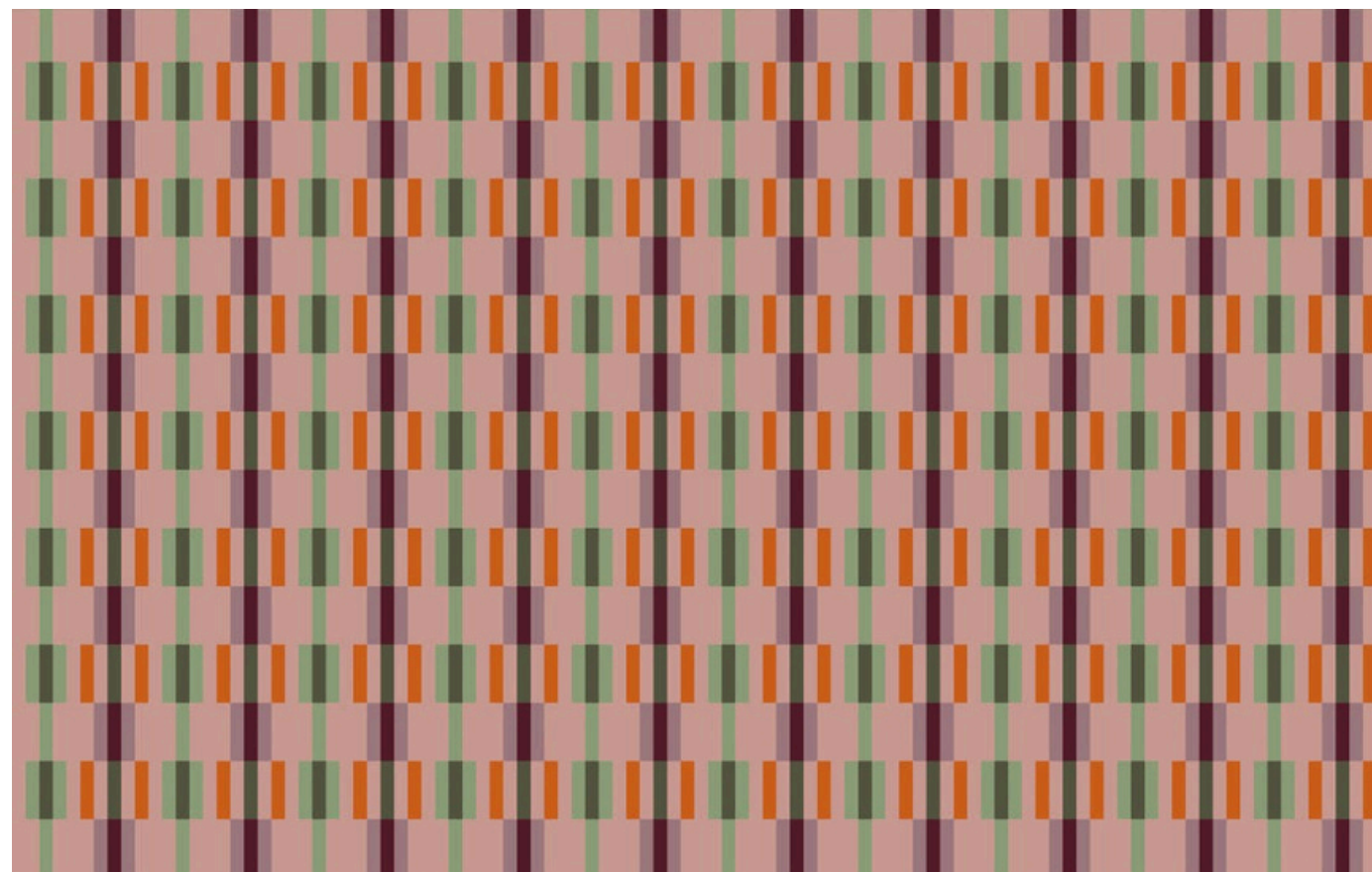


MU240063 STRAWBERRY FOREST



BrickArt/
PINK DAWN

Brick Art #2



MU240066 BLOOMING GARDEN

IT / La seconda variante grafica della collezione Brik Art si caratterizza per un disegno ritmico e modulare che reinterpreta la disposizione dei mattoncini in chiave contemporanea. Le sequenze geometriche creano un gioco visivo dinamico, capace di dare movimento e profondità alle pareti. Questo pattern, essenziale e al tempo stesso sofisticato, porta equilibrio tra ordine e creatività, rendendo ogni ambiente unico e riconoscibile.

EN / The second graphic variation of the Brik Art collection is defined by a rhythmic and modular design that reinterprets the classic brick layout in a contemporary way. The geometric sequences generate a dynamic visual effect, adding movement and depth to the walls. This pattern, both essential and sophisticated, balances order and creativity, making every space unique and distinctive.



MU240065 COLOR FESTIVAL



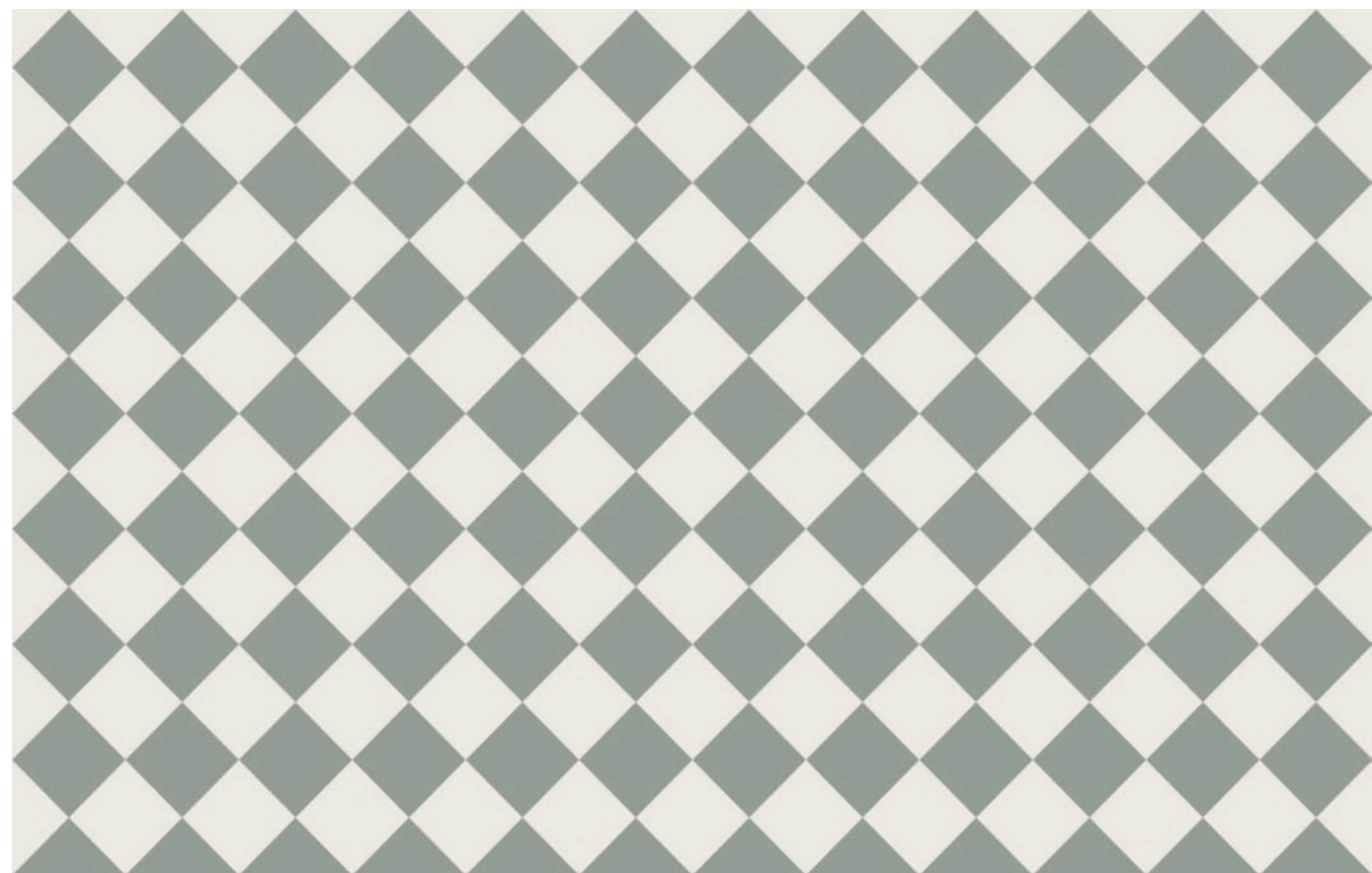
MU240064 ENDLESS TWILIGHT



MU240067 VINTAGE CHIC



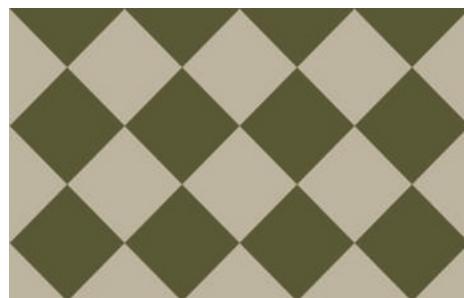
Checkmate



MU250076 BOTANICAL TACTIC

IT / Un'icona di precisione ed equilibrio, Checkmate incarna l'eleganza del motivo a scacchiera reinterpretato in chiave sofisticata. L'armonia geometrica dei rombi crea un effetto grafico di forte impatto visivo, capace di conferire carattere e ritmo agli spazi. Ispirato al mondo degli scacchi, questo design mescola tradizione e modernità, richiamando il fascino dei pavimenti storici e delle decorazioni d'epoca, adattandosi con naturalezza anche agli interni contemporanei. Perfetto per chi desidera un'estetica strutturata e ricercata, con un sottile richiamo alla strategia e all'intelletto.

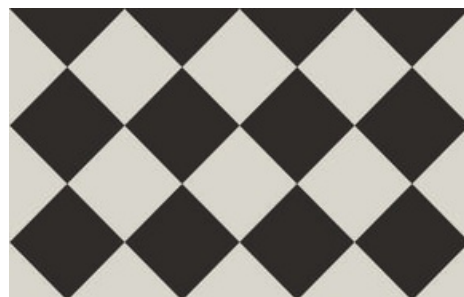
EN / An icon of precision and balance, Checkmate embodies the elegance of the checkerboard motif reimaged with a sophisticated touch. The geometric harmony of the diamonds creates a visually striking effect, adding rhythm and character to any space. Inspired by the world of chess, this design blends tradition and modernity, recalling the charm of historic floors and vintage decorations while seamlessly fitting into contemporary interiors. Perfect for those who seek a structured and refined aesthetic with a subtle nod to strategy and intellect.



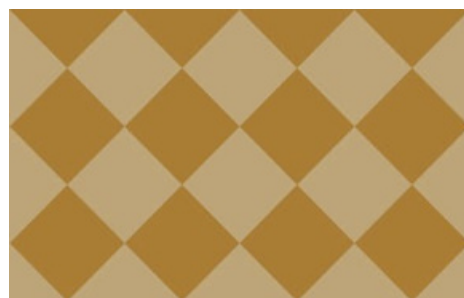
MU250075 OLIVE TAPESTRY



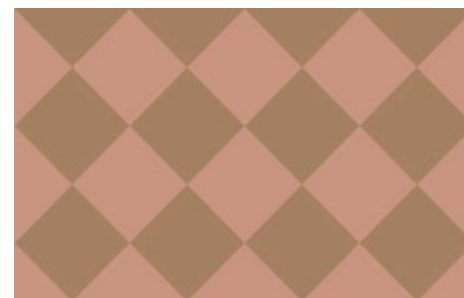
MU250077 CARAMEL ESSENCE



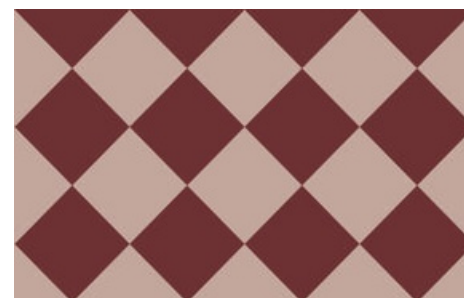
MU250078 GRANDMASTER



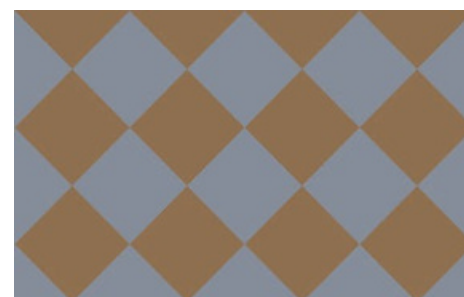
MU250079 GOLDEN BOOK



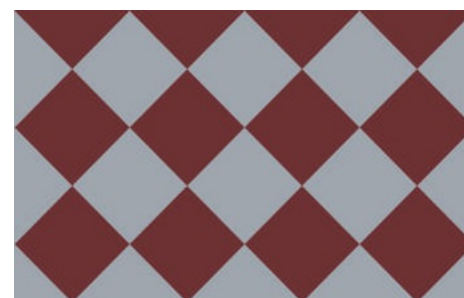
MU250080 DESERT CLAY



MU250082 VINTAGE GARNET



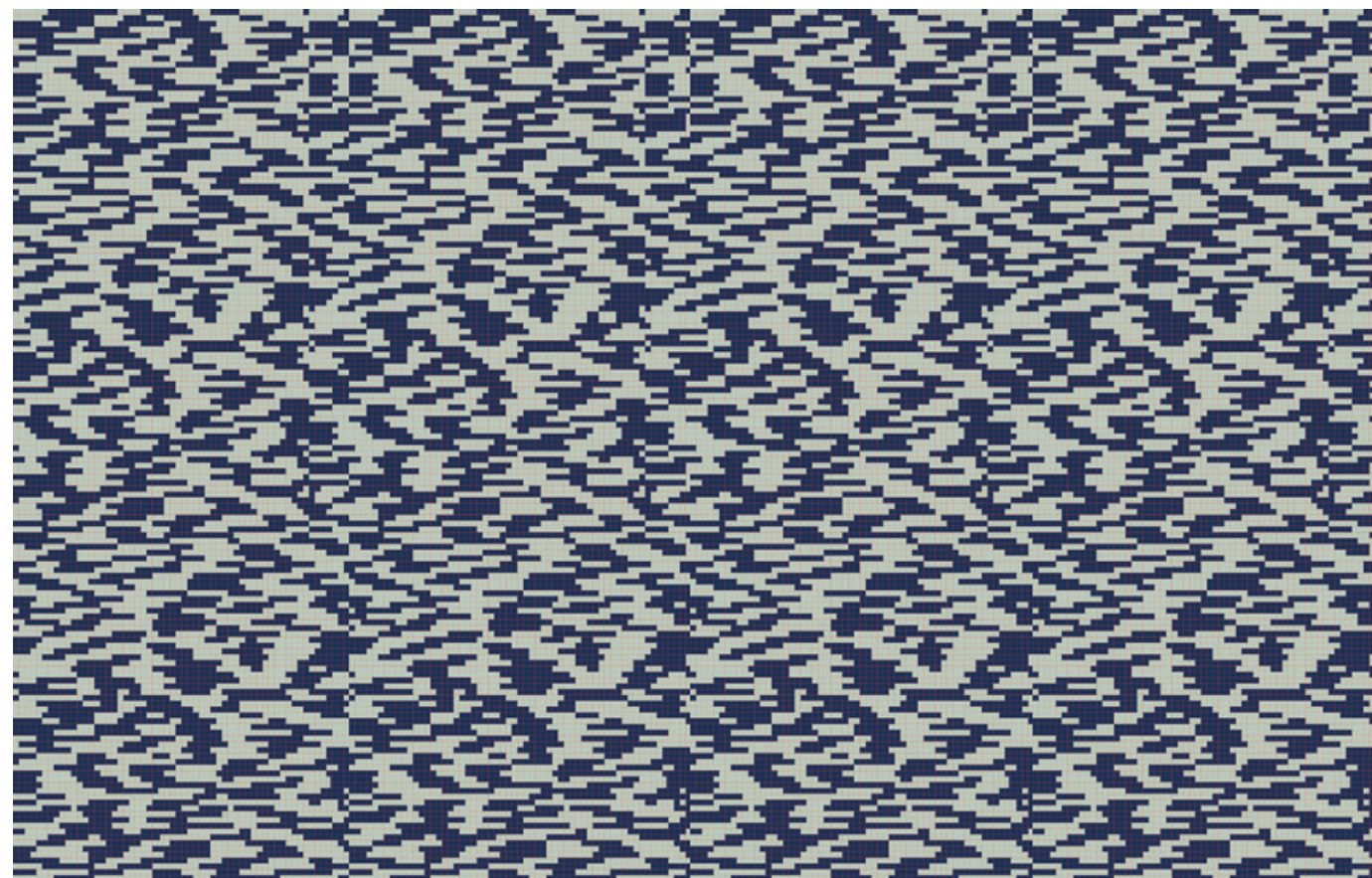
MU250083 AZURE DEFENSE



MU250084 CRIMSON FROST
153



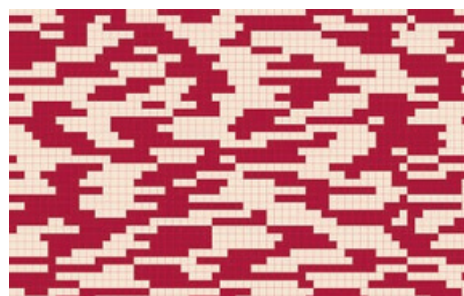
Checkmate
BOTANICAL TACTIC



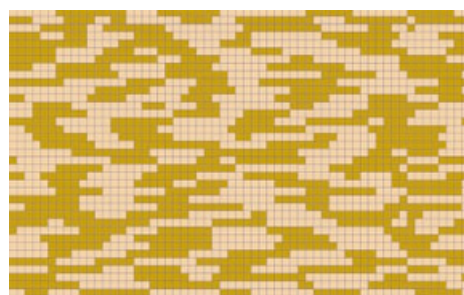
MU230066 NIGHT BLUE

IT / Un linguaggio fatto di geometrie, livelli di interpretazione e ripetitività. La collezione Code di murals esplora il concetto di ancestralità della comunicazione meramente visiva. Codici visivi che fanno parte del nostro quotidiano vengono distorti perdendo la loro funzionalità a favore della loro estetica, come un'immagine che raggiunge il nostro cervello e viene elaborata a livello inconscio prima ancora di averla decodificata. Sviluppata su livelli diversi Code nasconde una quadrettatura proposta in colori fluo ben percepibile ad uno sguardo ravvicinato che definisce la parte a riposo della carta anche in lontananza.

EN / A language made up of geometries, levels of interpretation and repetitiveness. The Code collection of murals explores the concept of ancestry of purely visual communication. Visual codes that are part of our daily life are distorted by losing their functionality in favor of their aesthetics, like an image that reaches our brain and is processed at an unconscious level even before having decoded it. Developed on different levels, Code hides a proposed grid in fluo colors clearly perceptible at a close look that defines the rest part of the card even in the distance.



MU230065 RASPBERRY BLUSH



MU230064 NUGGET



Collage



MU240160 CLAY

IT / La collezione Collage presenta una sofisticata composizione di vasi stilizzati e texturizzati, disposti in un collage armonioso. Ogni vaso, pur essendo stilizzato, mantiene una distintiva complessità grazie alle texture ricche e variegate che adornano le loro superfici. I vasi variano in forma e dimensione, comprendendo eleganti anfore, coppe raffinate, brocche classiche e bicchieri moderni, tutti disegnati con linee pulite e proporzioni equilibrate. Questa diversità di forme contribuisce a creare un effetto visivo dinamico e interessante, ideale per ambienti che richiedono un tocco di classe e originalità.

EN / The Collage collection features a sophisticated composition of stylized and textured vases, arranged in a harmonious collage. Each vase, while stylized, retains a distinctive complexity due to the rich and varied textures adorning their surfaces. The vases vary in shape and size, including elegant amphoras, refined cups, classic pitchers, and modern glasses, all designed with clean lines and balanced proportions. This diversity of shapes contributes to creating a dynamic and interesting visual effect, ideal for spaces that require a touch of class and originality.



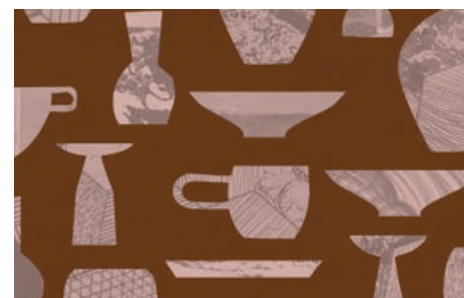
MU240161 NEUTRAL



MU240162 MAJOLICA



MU240163 LIGHT BLUE



MU240164 EARTH



Craft

DESIGN BY TERZO PIANO

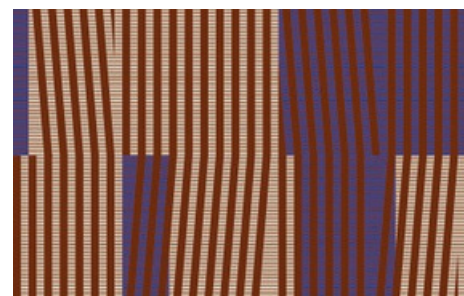
WWW.MURALS.IT



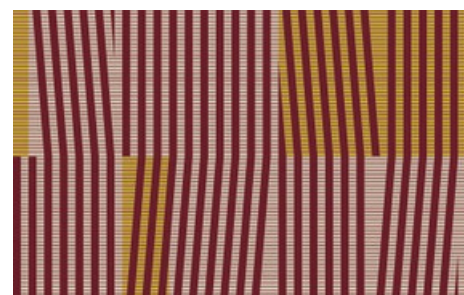
MU230069 TIFFANY

IT / La collezione è stata disegnata come tributo all'artigianalità interpretata in chiave contemporanea. Righe irregolari si sovrappongono al tessuto da rivestimento come fili che si intersecano conferendo dinamismo alla superficie in un ricco gioco di trame a contrasto tipico della natura tessile.

EN / The collection was designed as a tribute to craftsmanship interpreted in a contemporary key. Irregular lines overlap the upholstery fabric like intersecting threads, giving dynamism to the surface in a rich game of contrasting textures typical of textile nature.



MU230068 PLUM

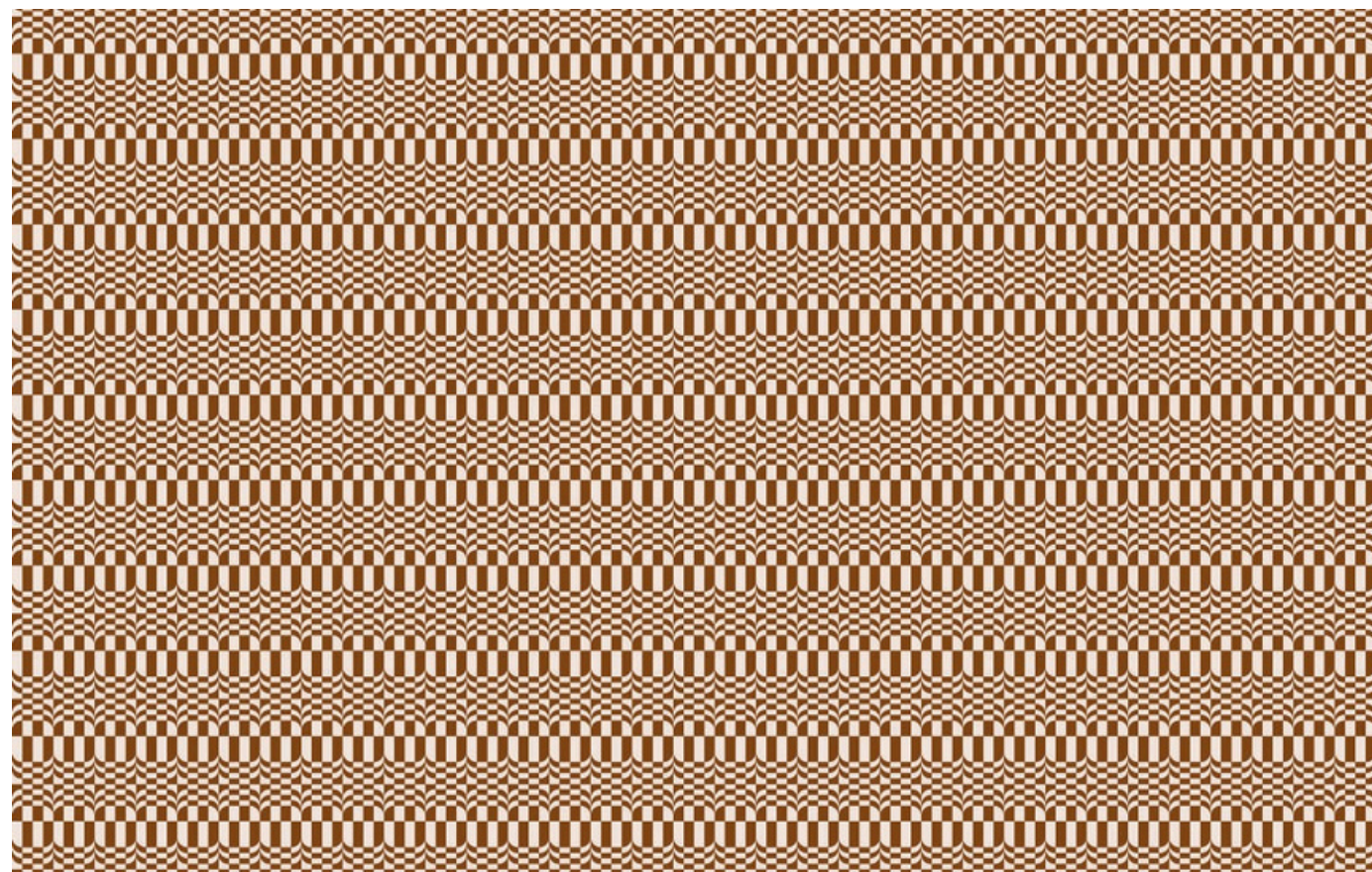


MU230067 CURRY

Craft /
TIFFANY



Da m ier



MU230193 RETRÒ

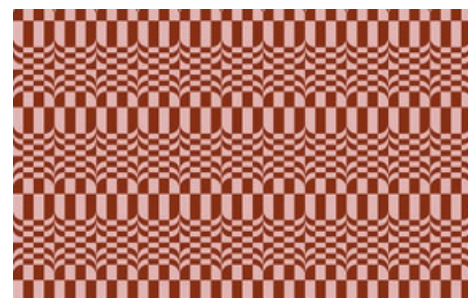
IT / La moda della scacchiera è finita? I designer che reinventano questo pattern classico non la pensano così. La scacchiera è stata una delle tendenze di spicco dell'ultimo anno. Quello che potrebbe essere iniziato come un desiderio per i pavimenti piastrellati a scacchiera e i morbidi tappeti a motivi geometrici sta ora trovando nuove ed eccitanti incarnazioni come la ceramica, e anche i wallcoverings si evolvono prendendo una nuova direzione interessante con abbinamenti di colori sorprendenti per reimmaginare questo classico pattern in un approccio senza paura.

EN / Is the checkerboard trend over? The designers reinventing this classic pattern don't think so. Checkerboard has been one of the standout trends for the last year. What may have started out as a longing for tiled checkerboard floors and plush patterned rugs is now finding new and exciting incarnations in the likes of ceramics, and even as wallcoverings evolving by taking an interesting new direction with surprising color matchings to re-imagine this classic pattern in a fearless approach.

WWW.MURALS.IT



MU230187 CREAM BLUSH



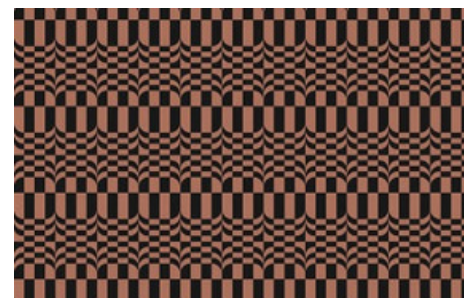
MU230188 JAMMY



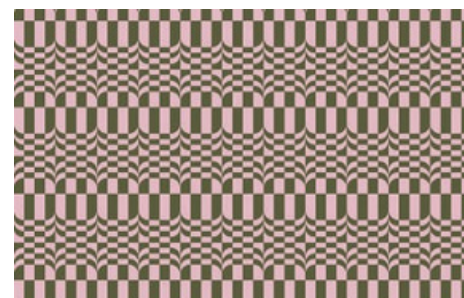
MU230189 LIDO



MU230190 LIME



MU230191 NUTSHELL



MU230192 POP

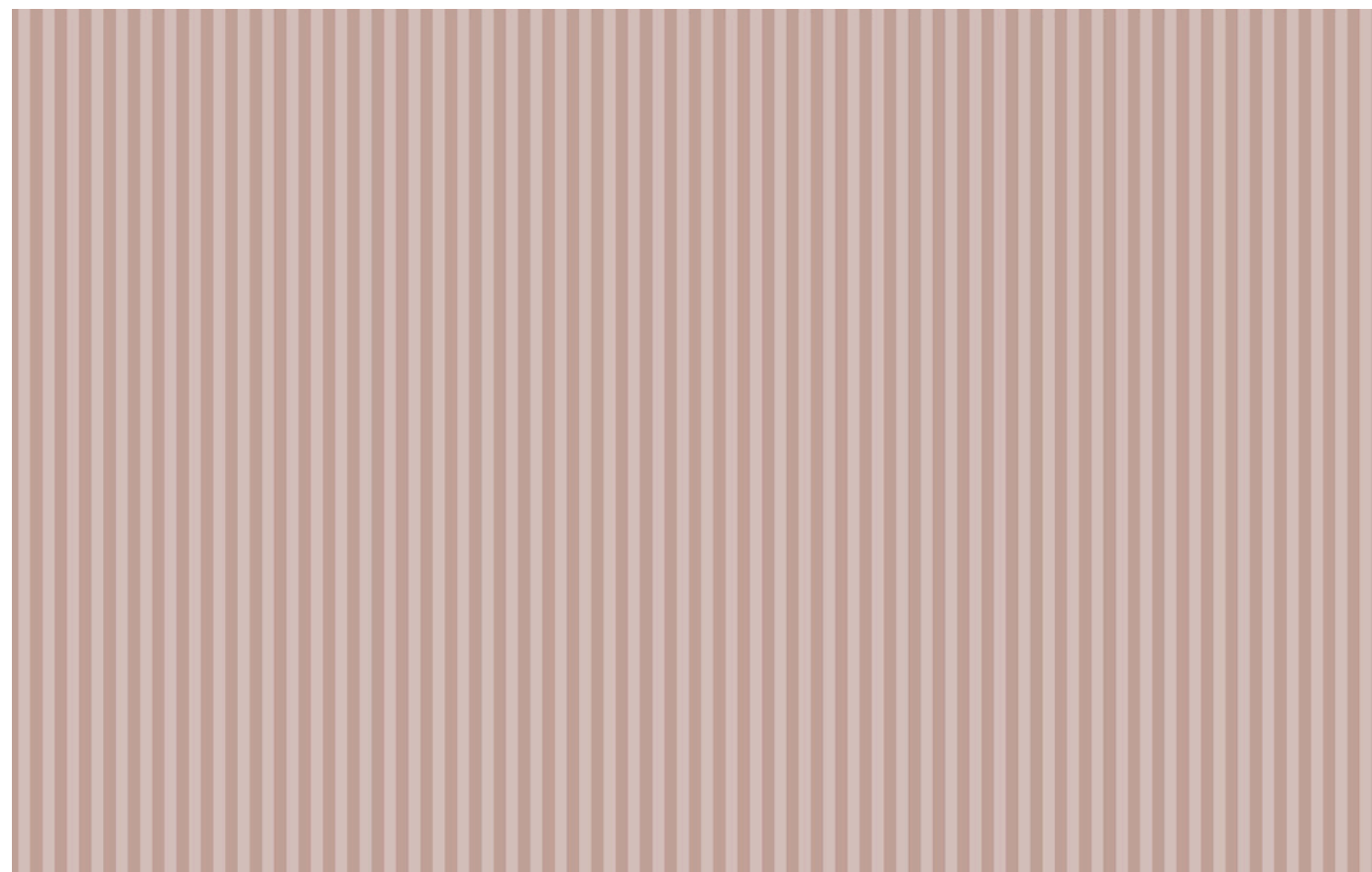


MU230194 TAPIOCA

Damier /
RETRÒ



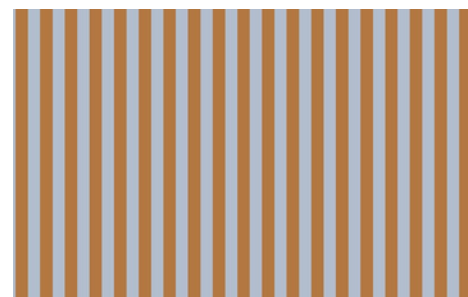
D o p a m i n e



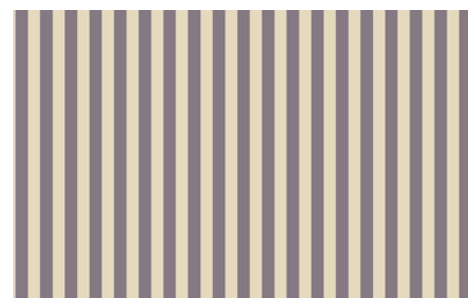
MU230073 STRAWBERRY CREAM

IT / Il pattern a righe è un modo brillante per portare gioia nei tuoi interni come antidoto alle cattive notizie della vita quotidiana. In primo luogo, queste stampe introducono una rivisitazione creativa dei modelli classici per la casa. Inoltre, la natura senza tempo della tendenza consente un approccio più sperimentale al colore. È tempo di parlare della palette colori: il rosa e il rosso hanno dimostrato di promuovere la passione e la creatività, mentre il verde aiuta a introdurre una connessione con la natura. In alternativa, abbellisci la tua casa con righe dalle tonalità calde.

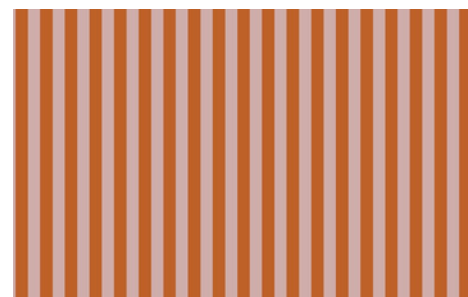
EN / Stripes pattern is a brilliant way to bring joy to your interior as an antidote to the bad news of everyday life. Firstly, these prints introduce a creative take on classic patterns for the home. Moreover, the timeless nature of the trend allows for a more experimental approach to colour. It's time to talk about colour palettes: Pink and red are proven to promote passion and creativity, while green helps introduce a calming connection to nature. Alternatively, style your home with stripes in hot hues.



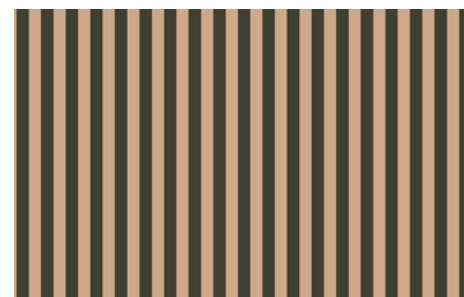
MU230070 BABY BLUE



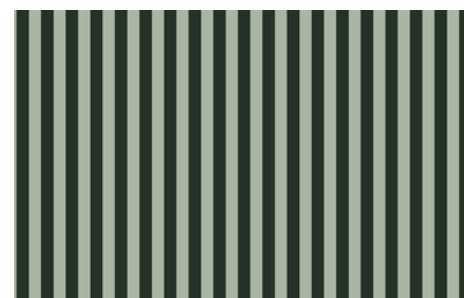
MU230071 GRAY LILAC



MU230072 HOT CORAL



MU230074 TANGERINE

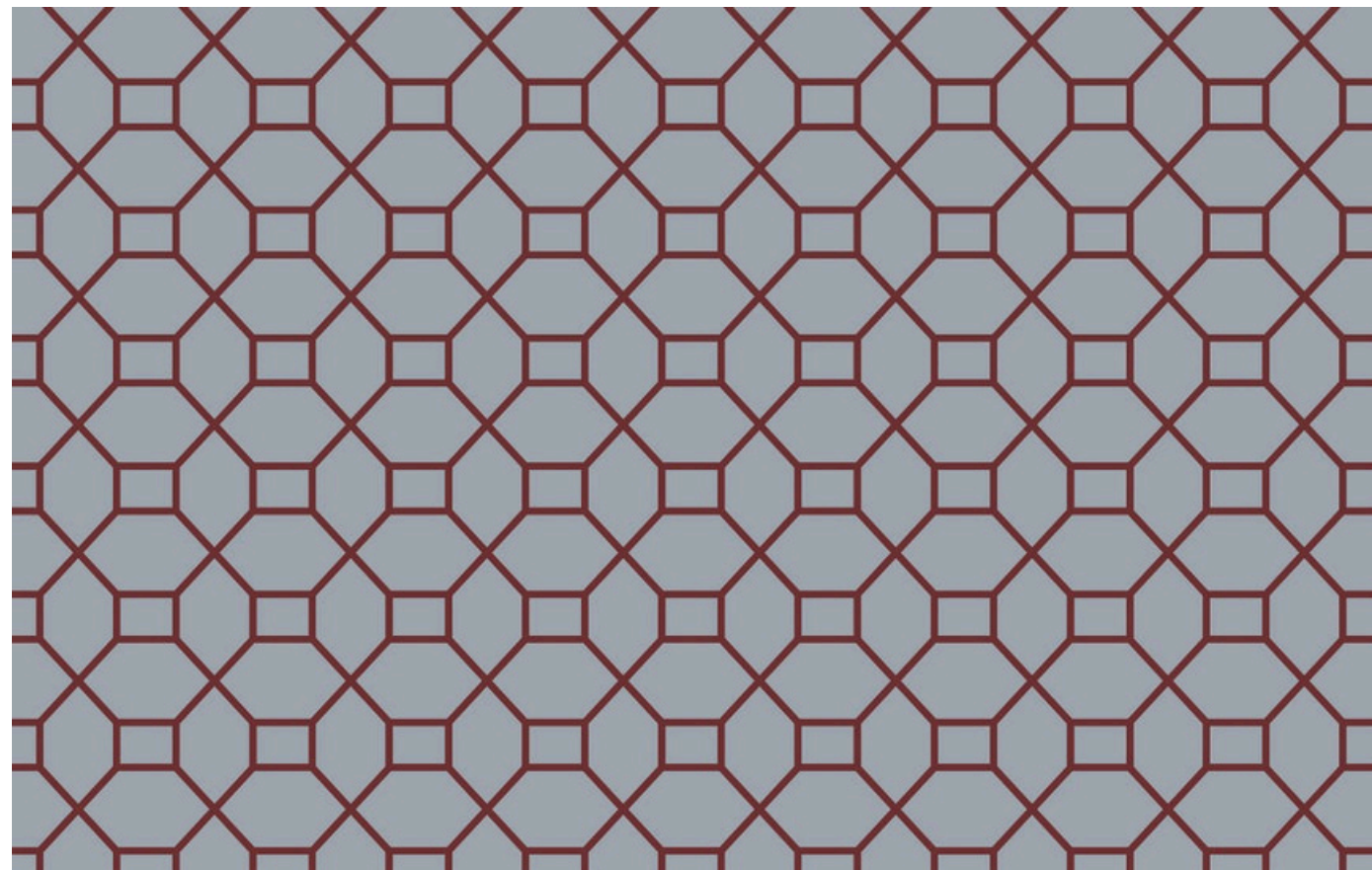


MU230075 PEPPER GREEN



DOPAMINE
STRAWBERRY CREAM

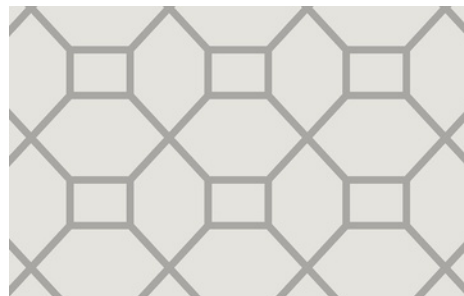
Honeycomb omb



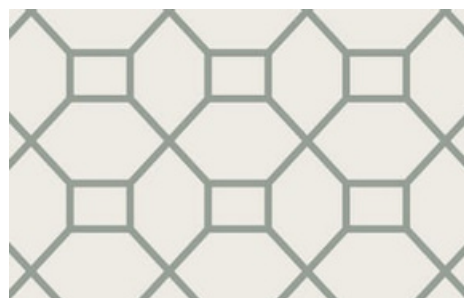
MU250093 AZURE CIRCUIT

IT / Ispirato alla perfezione della natura, Honeycomb ripropone la geometria esagonale dell'alveare in una composizione elegante e senza tempo. La struttura modulare e armoniosa trasmette un senso di ordine e continuità, rendendolo ideale per ambienti moderni e raffinati. Il ritmo delle forme crea un effetto visivo dinamico ma bilanciato, perfetto per chi desidera un design dal carattere distintivo e sofisticato.

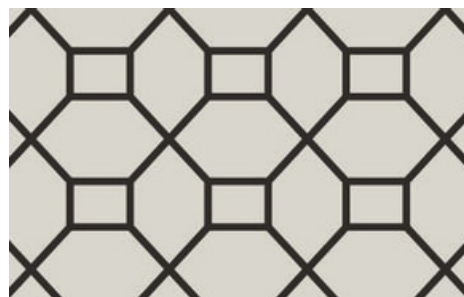
EN / Inspired by nature's perfection, Honeycomb reinterprets the hexagonal geometry of a beehive in an elegant and timeless composition. Its modular and harmonious structure conveys a sense of order and continuity, making it ideal for modern and refined interiors. The rhythm of the shapes creates a dynamic yet balanced visual effect, perfect for those who seek a design with a distinctive and sophisticated character.



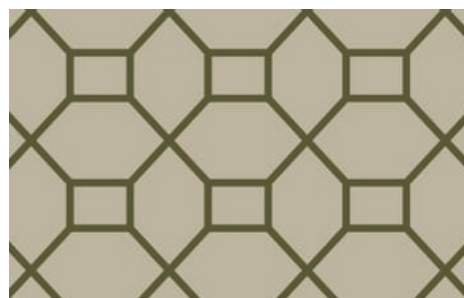
MU250094 IVORY GRID



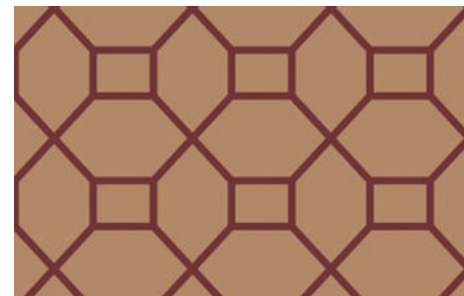
MU250095 CELADON HIVE



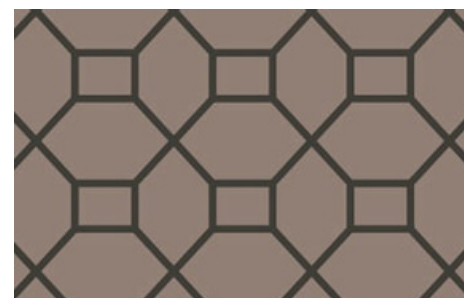
MU250096 ESPRESSO FRAME



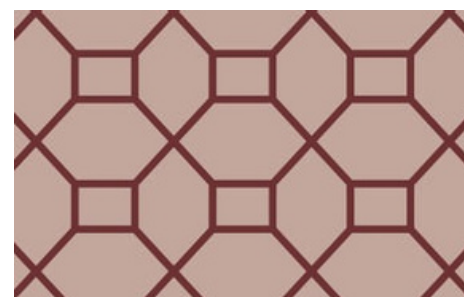
MU250097 HERBAL LATTICE



MU250098 AMBER STRUCTURE



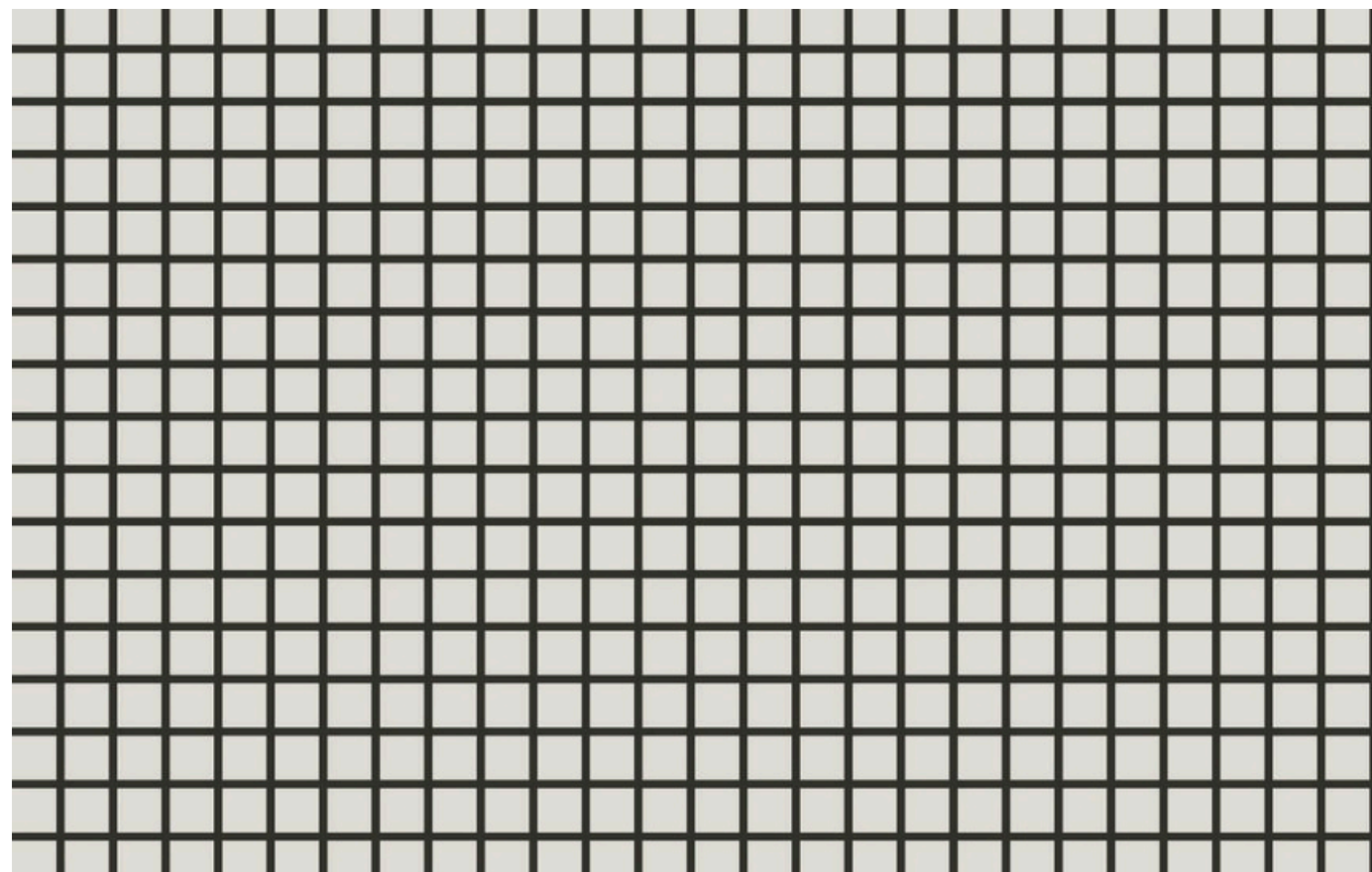
MU250100 GRAPHITE WEB



MU250099 CRIMSON MESH



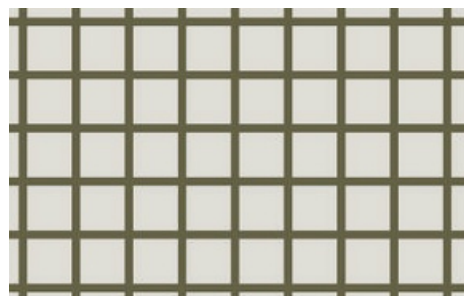
Lattice



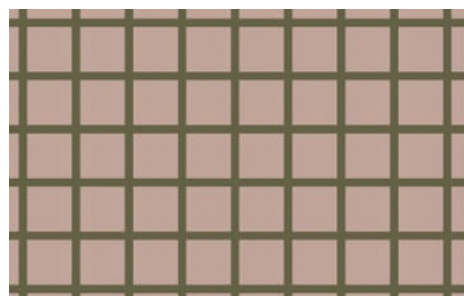
MU250101 MODERN GRID

IT / Un intreccio geometrico di linee sottili e modulari che definisce uno spazio ordinato ed essenziale. Lattice si ispira alle strutture reticolari, evocando stabilità e armonia attraverso la perfetta ripetizione del pattern. Il suo ritmo visivo, pulito e minimalista, lo rende ideale per ambienti contemporanei, in cui il design si fonde con la funzionalità. Perfetto per chi cerca una texture raffinata ma discreta, capace di aggiungere profondità e carattere senza appesantire l'ambiente.

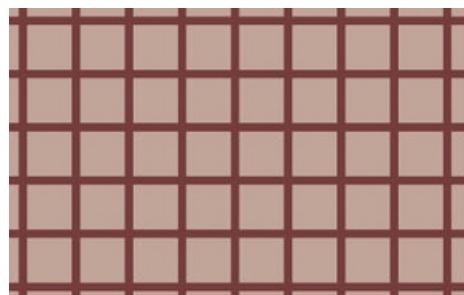
EN / A geometric weave of thin, modular lines that defines an orderly and essential space. Lattice is inspired by grid structures, evoking stability and harmony through the perfect repetition of its pattern. Its clean and minimalist visual rhythm makes it ideal for contemporary interiors where design merges with functionality. Perfect for those seeking a refined yet subtle texture, adding depth and character without overwhelming the space.



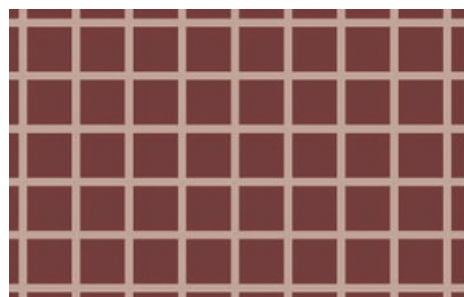
MU250102 HERBAL MESH



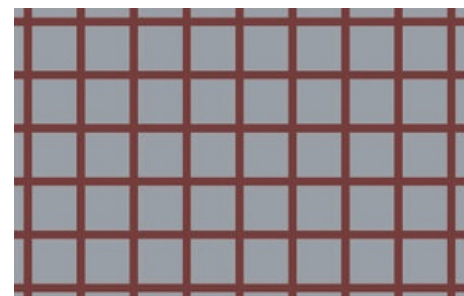
MU250103 BLUSH OLIVE



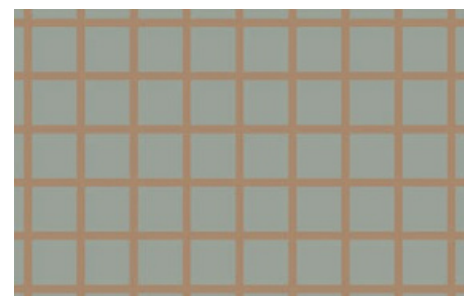
MU250104 EARTHEN WEB



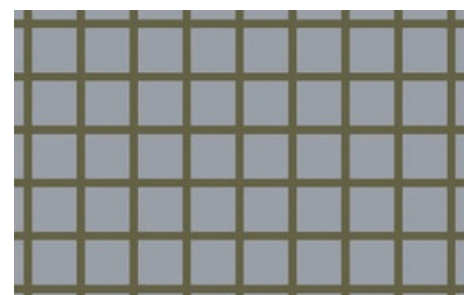
MU250105 RUBY FRAMEWORK



MU250106 MIDNIGHT NETWORK



MU250107 COPPER LINES

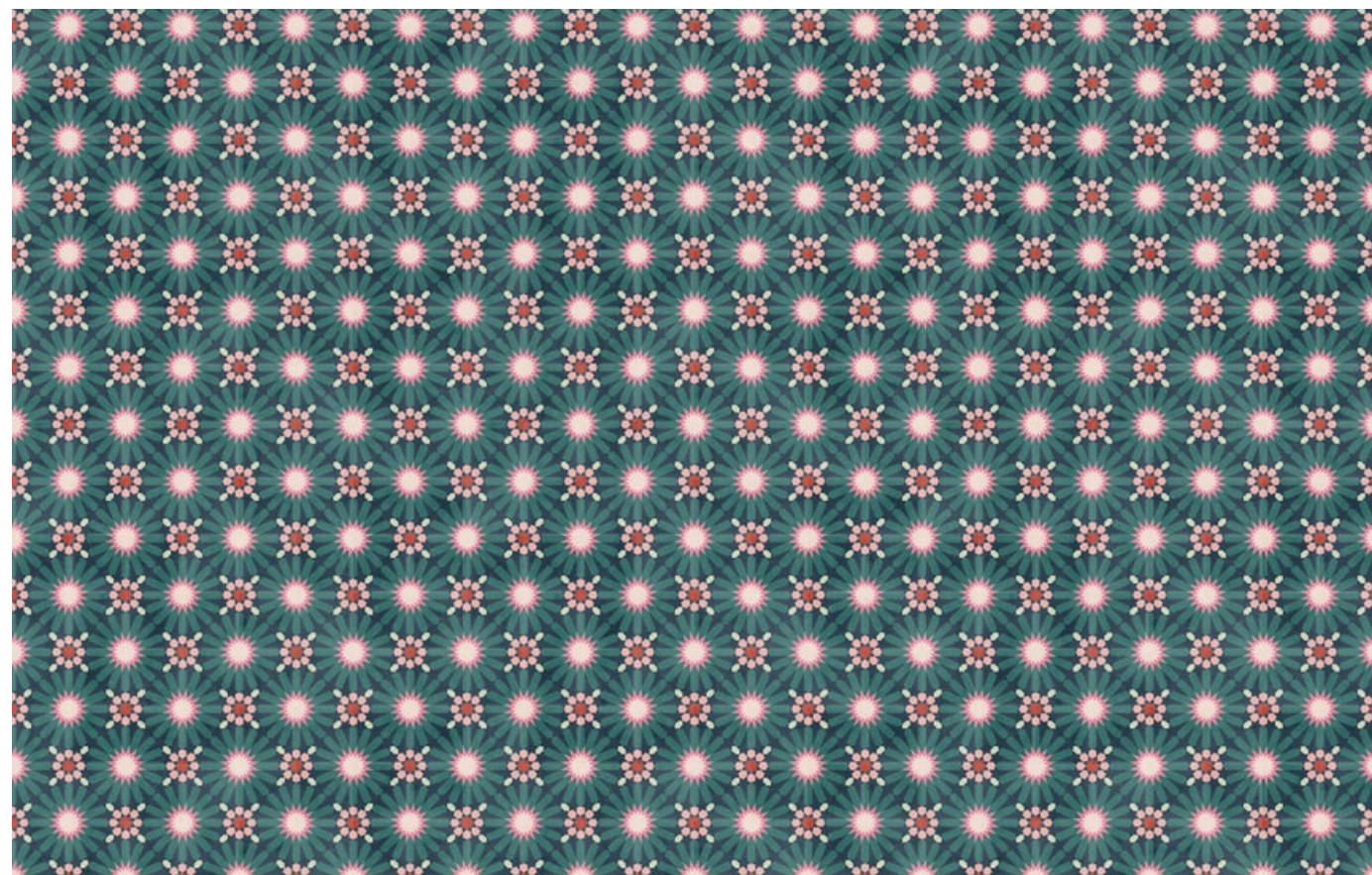


MU250108 MOSS LATTICE



Marrakech

WWW.MURALS.IT



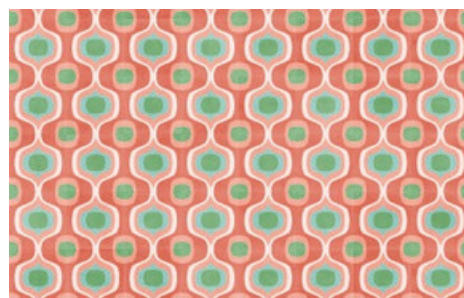
MU240041 RAYS

IT / Marrakech è un omaggio all'eleganza e alla ricchezza delle tradizioni artigianali marocchine. Ispirata ai dettagli intricati e ai motivi geometrici delle cementine, questa collezione unisce storia e modernità, portando il fascino senza tempo del Marocco direttamente nelle vostre case. Ogni variante grafica è una celebrazione delle vivaci città marocchine, dalle stelle di Rabat ai fiori di Fès, catturando la bellezza delle notti stellate, dei giardini in fiore e delle tonalità calde del deserto. Marrakech trasforma ogni spazio con pattern unici e colori armoniosi, offrendo un tocco di esotismo e raffinatezza per ambienti che desiderano distinguersi.

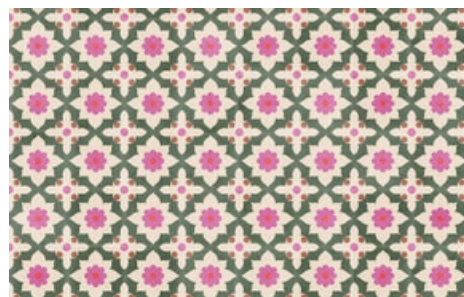
EN / Marrakech collection pays tribute to the elegance and richness of Moroccan artisanal traditions. Inspired by the intricate details and geometric patterns of cement tiles, this collection blends history and modernity, bringing the timeless charm of Morocco directly into your homes. Each graphic variant celebrates the vibrant Moroccan cities, from the stars of Rabat to the flowers of Fès, capturing the beauty of starry nights, blooming gardens, and the warm hues of the desert. Marrakech transforms any space with unique patterns and harmonious colors, offering a touch of exoticism and sophistication for spaces that seek to stand out.



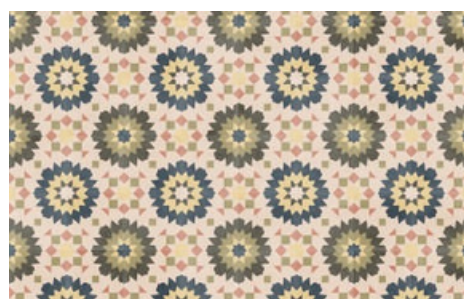
MU240042 LAYERS



MU240043 DROPS



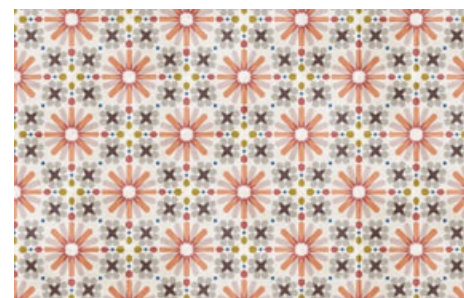
MU240044 BOUQUET



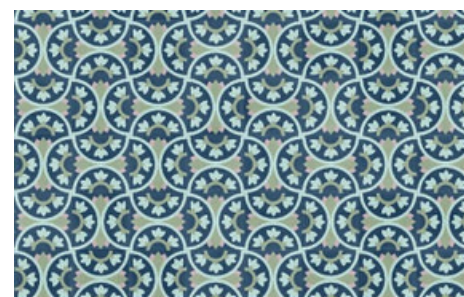
MU240045 STARS



MU240046 FLOWERING



MU240047 CIRCLES



MU240048 GARDENS



MU240049 CLASSIC
169



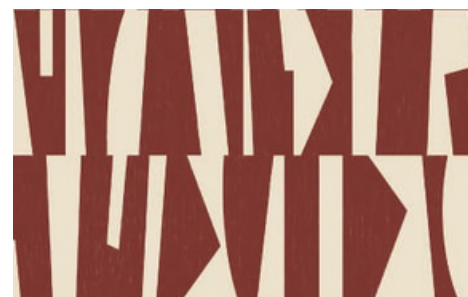
Marrakech /
RAYS



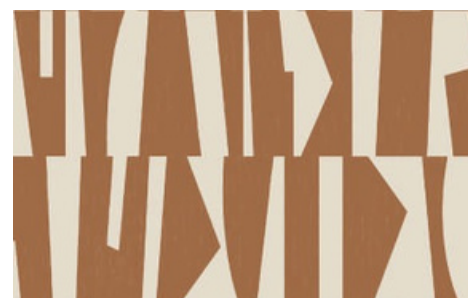
MU230135 SKIN

IT / Il tratto polveroso e irregolare del carboncino dona un senso di naturale e calda intimità ad una proposta grafica caratterizzata da figure impetuose. Forme stondate e puntigliose, angolari e morbide tutte convivono in uno spazio figurativo che dà vita ad una composizione a parete altamente suggestiva. Il ritmo irregolare della carta Offcut è ammorbidito dalle 5 varianti cromatiche che vanno da un simil black and white alle nuance terrose del verde e mattone.

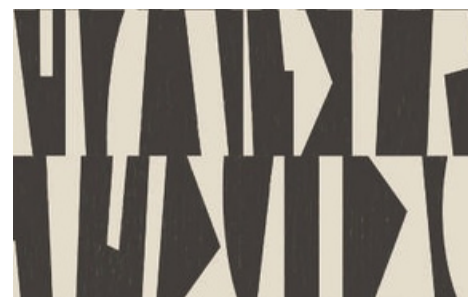
EN / The dusty and irregular stroke of the charcoal gives a sense of natural and warm intimacy to a graphic proposal characterized by impetuous figures. Rounded and punctilious, angular and soft shapes all coexist in a figurative space that gives life to a highly suggestive wall composition. The irregular rhythm of the Offcut paper is softened by the 5 color variants ranging from a similar black and white to the earthy nuances of green and brown.



MU230134 DARK RED



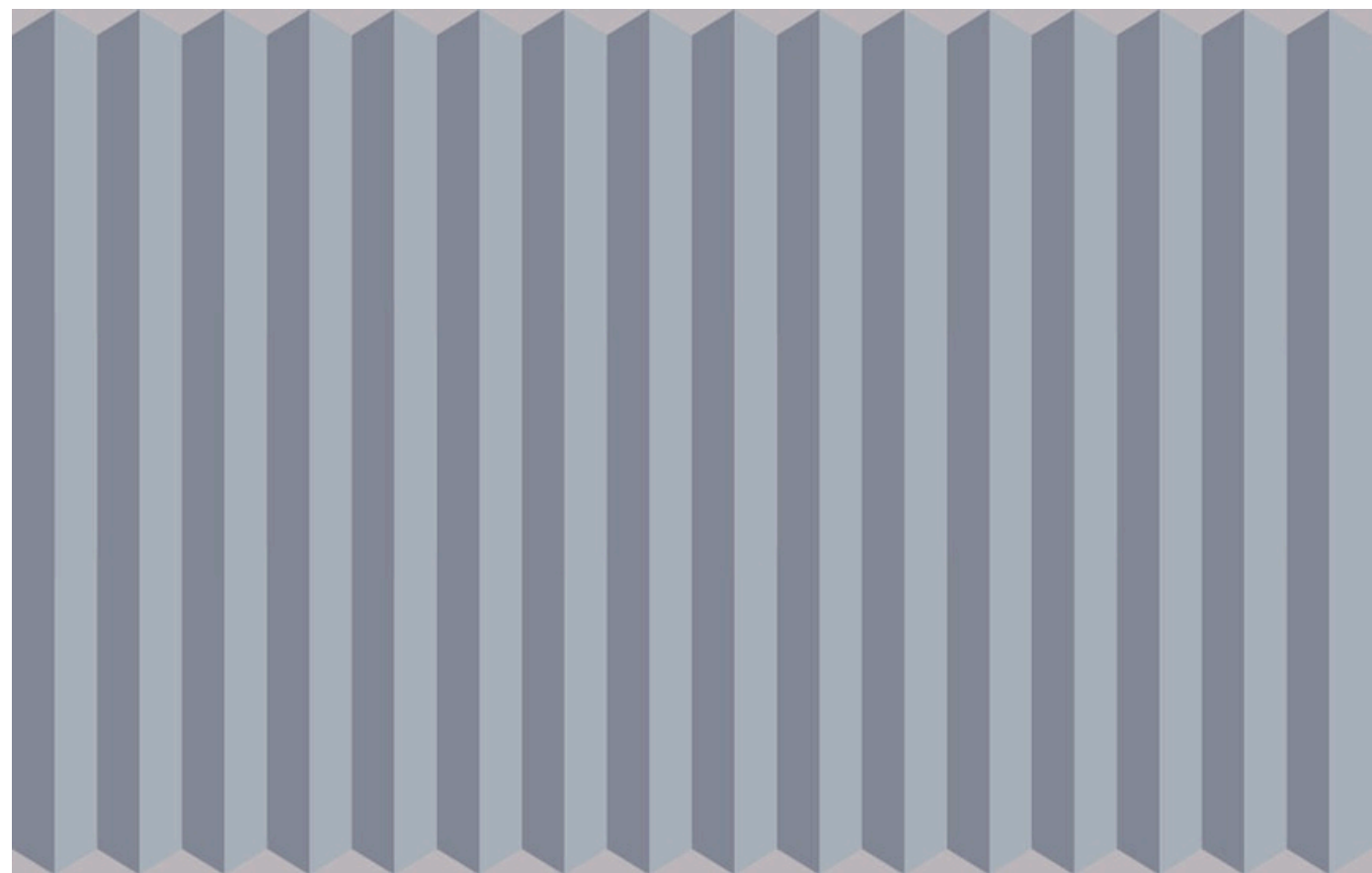
MU230133 CAMEL



MU230136 PEWTER GREY



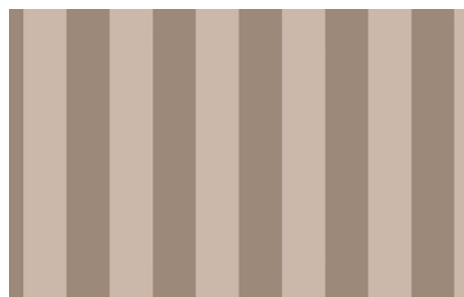
Ple at s



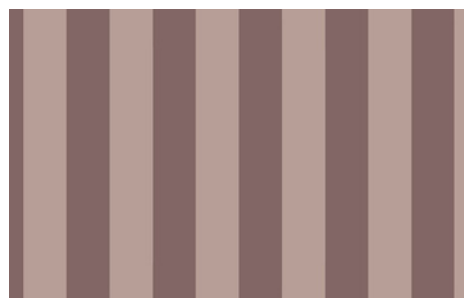
MU230115 DENIM

IT / La plissettatura, è una tecnica che affonda le sue radici in un passato remoto. Ritrovamenti e statue ci raccontano, infatti, di abiti femminili plissettati già nell'Antico Egitto e nell'Antica Grecia. Questa tendenza partita dalle passerelle ha ora contagiato anche il mondo dell'interior che ha mutuato il plissé dal mondo della moda, declinandolo secondo un proprio linguaggio, ma conservando lo stesso carattere sofisticato e romantico. Il plissé non rimanda solo ad immagini bon ton, come testimoniano i colori iconici utilizzati nella palette.

EN / Pleating is a technique that has its roots in a remote past. Findings and statues tell us, in fact, of pleated female clothes already in Ancient Egypt and Ancient Greece. This trend that started from the catwalks has now also infected the world of interior which has borrowed the plissé from the world of fashion, declining it according to its own language, but retaining the same sophisticated and romantic character. The plissé does not only refer to bon ton images, as evidenced by the iconic colors used in the palette.



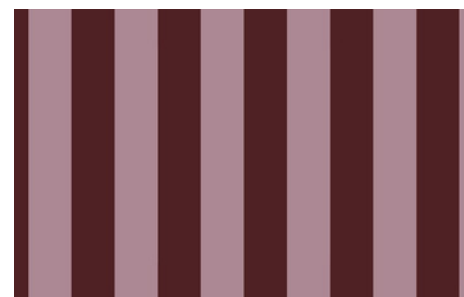
MU230111 NOUGAT



MU230112 MAUVE



MU230113 PEONY



MU230114 MIDNIGHT PLUM

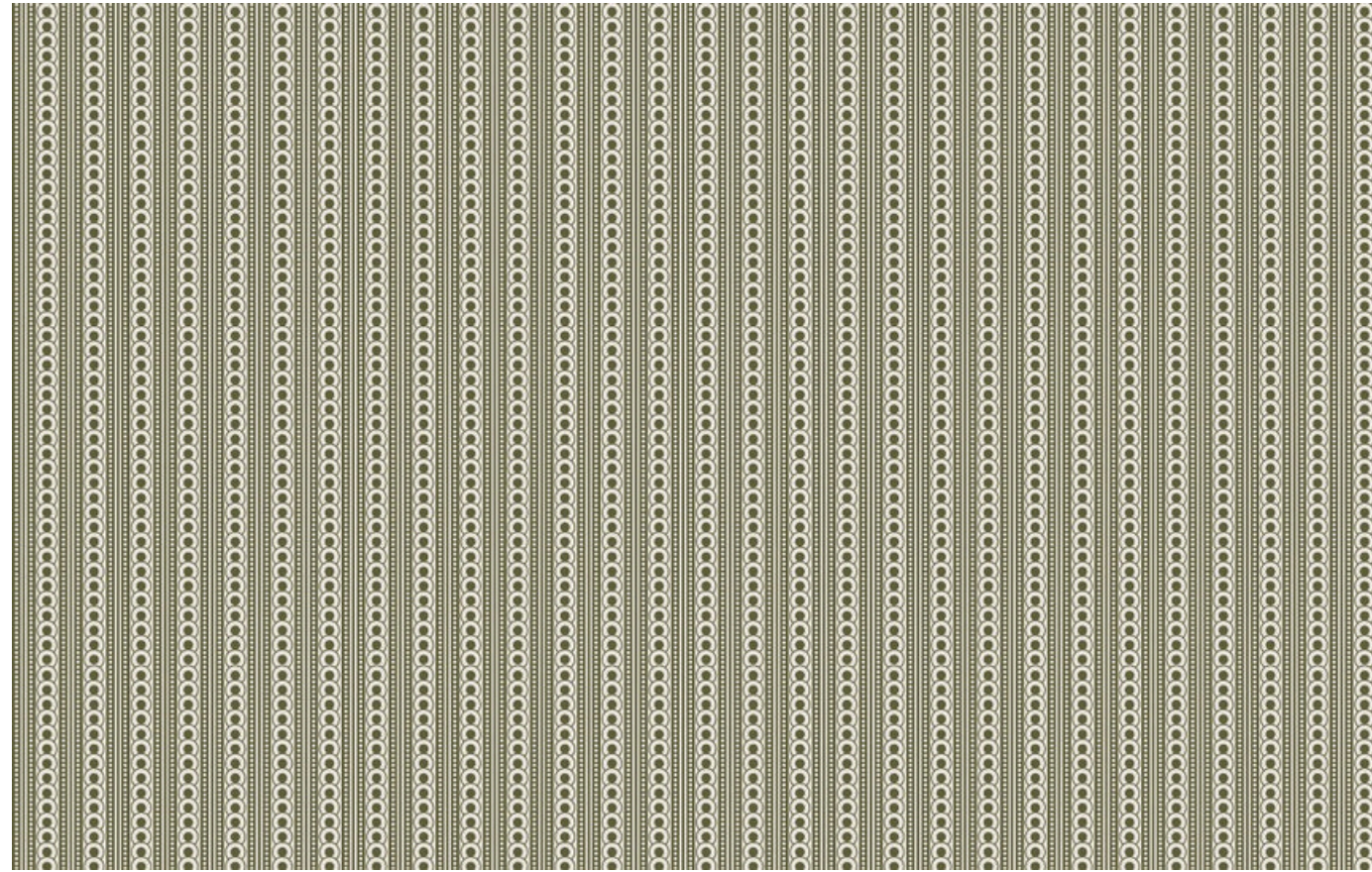


MU230116 GREEN FERN



Pleats /
DENIM

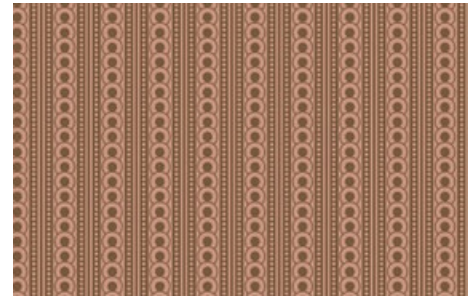
Rings



MU250109 EUCALYPTUS VEIL

IT / Un elegante gioco di anelli e linee verticali che si intrecciano con precisione e simmetria, creando un pattern dal ritmo visivo sofisticato e bilanciato. Rings richiama la bellezza dei dettagli decorativi art déco, unendo tradizione e modernità in un equilibrio perfetto. Ideale per ambienti che ricercano un tocco di raffinatezza strutturata, questo wallpaper dona profondità e carattere alle pareti con la sua armoniosa ripetizione grafica.

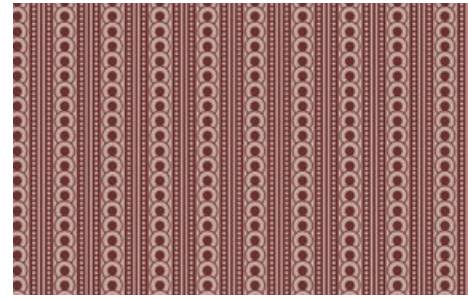
EN / An elegant interplay of rings and vertical lines that intertwine with precision and symmetry, creating a visually sophisticated and balanced pattern. Rings evokes the beauty of Art Deco decorative details, merging tradition and modernity in perfect harmony. Ideal for spaces that seek a touch of structured refinement, this wallpaper adds depth and character to walls with its harmonious graphic repetition.



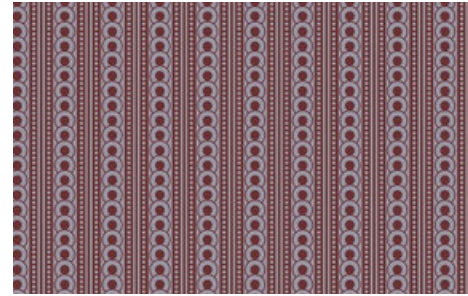
MU250113 AMBER RINGS



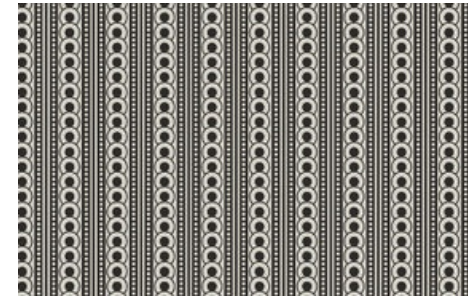
MU250114 SIENNA ORBIT



MU250115 MAJESTIC LOOPS



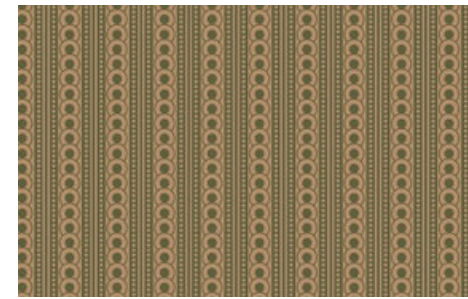
MU250116 VINTAGE GRAPE



MU250110 EBONY CHAIN



MU250111 VERDIGRIS HARMONY



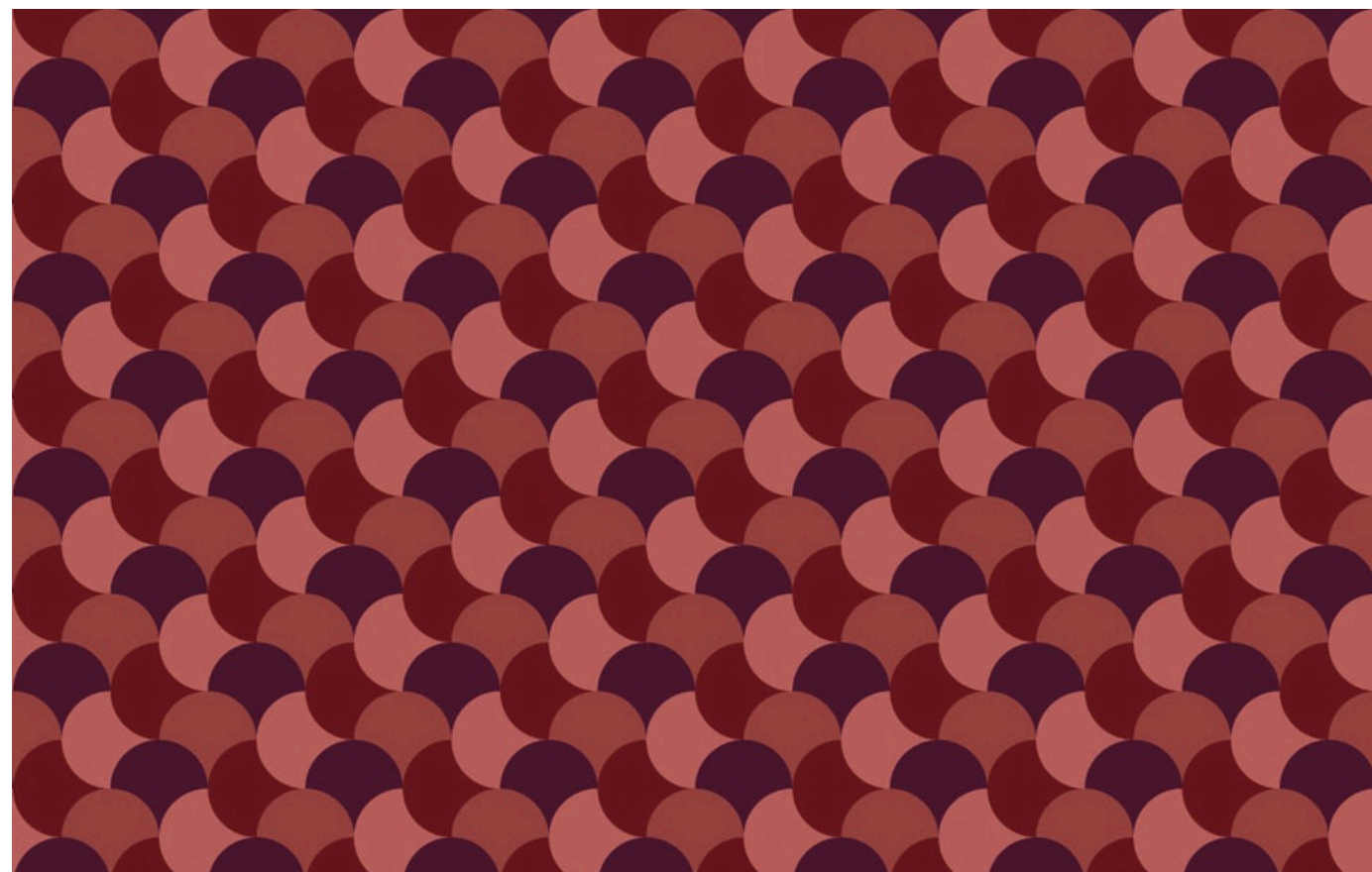
MU250112 GOLDEN MOSS

Rings /
EUCALYPTUS VEIL



Scallop

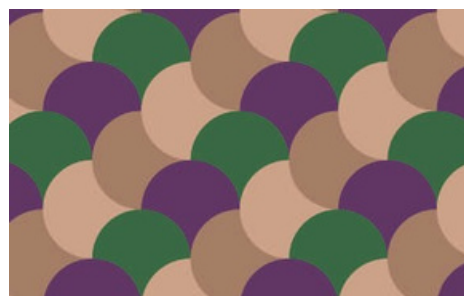
WWW.MURALS.IT



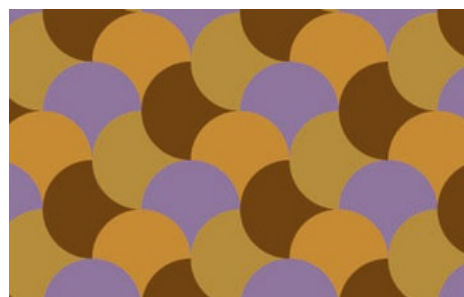
MU230195 VIBRANT

IT / Un bellissimo pattern decorativo composto da cerchi pieni sovrapposti in vari colori che aggiungono ritmo e allegria alle pareti moderne. Un pattern caleidoscopico in cui la vista e tutti gli altri sensi sono iperstimolati da colori accesi e vibranti.

EN / A beautiful decoration pattern which consist of filled over-lapping circles in various colors adding rhythm and joy to modern walls. A kaleidoscopic pattern in which sight and all the other senses are hyper-stimulated by bright and vibrant colors.



MU230196 RIPPLE

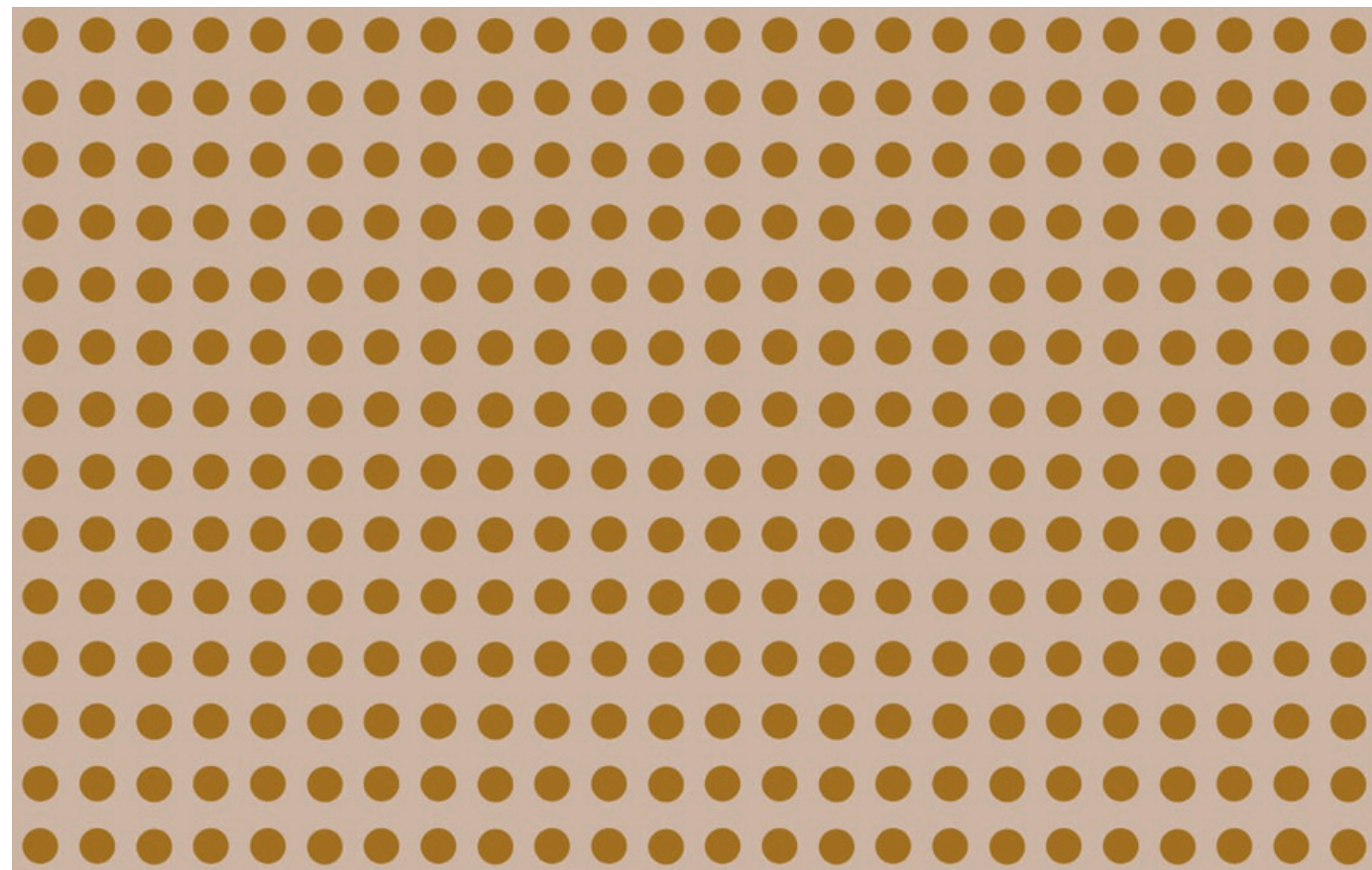


MU230197 SUNNY



Scallop / VIBRANT

Spotty



MU230090 FRESH MUSTARD POSITIVE

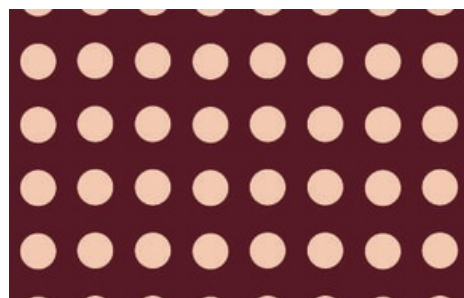
IT / Il pattern a pois è un motivo iconico, e negli ultimi anni abbiamo assistito ad una sua rinascita. Un motivo che porta immediatamente un tocco di allegria e informalità in qualsiasi ambiente. Scegli la combinazione di colori che ami tra i colori proposti o inviaci la tua combinazione personale da stampare.

EN / Polka-dot-printed fashion is about as iconic as it comes, but we've seen a new resurgence brings a touch of joy and informality in any of the timeless favorite. A pattern that immediately. Choose the color scheme you love among the proposed colours or send us your personal combination to print.

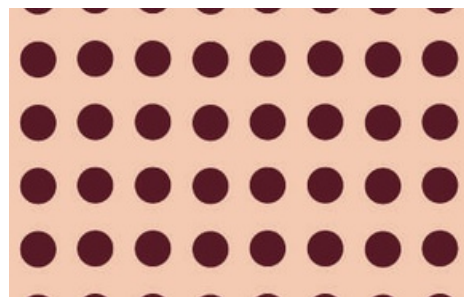
WWW.MURALS.IT



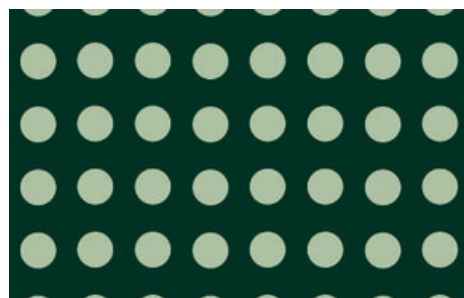
MU230094 FRESH MUSTARD NEGATIVE



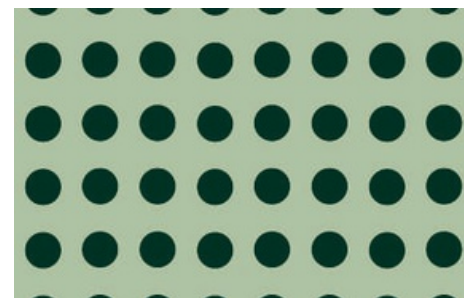
MU230095 MAUVE NEGATIVE



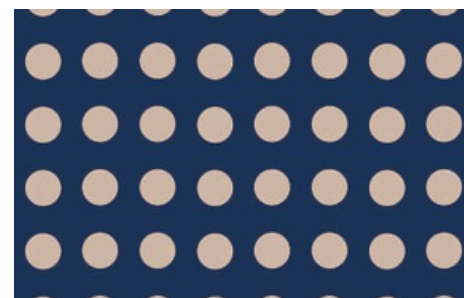
MU230091 MAUVE POSITIVE



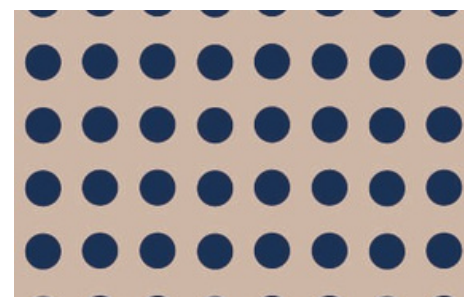
MU230097 MINT LEAF NEGATIVE



MU230093 MINT LEAF POSITIVE



MU230096 ROYAL BLUE NEGATIVE

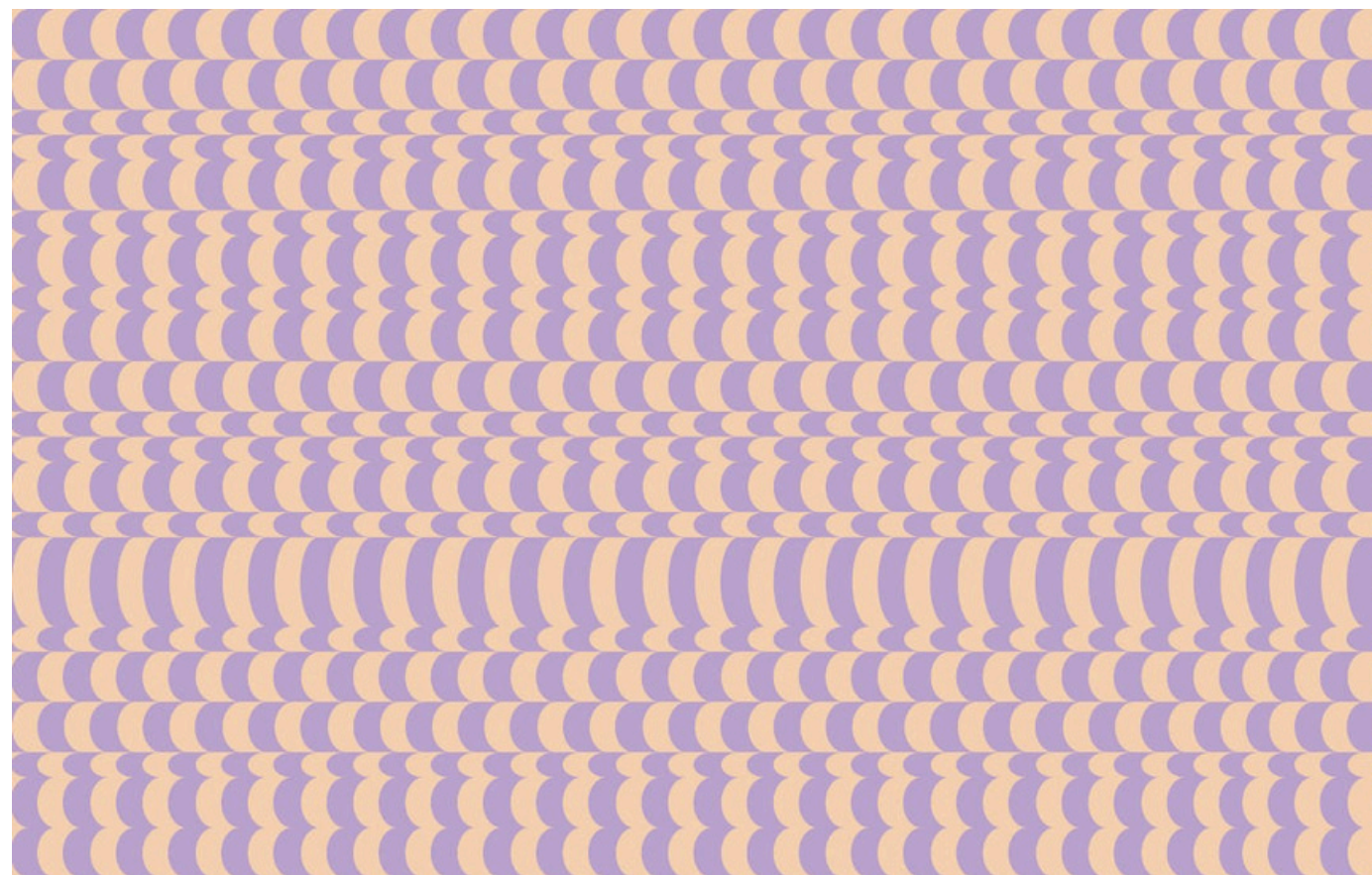


MU230096 ROYAL BLUE POSITIVE

Spotty / FRESH MUSTARD POSITIVE



Y2K



MU230099 WHISPER

IT / L'estetica Y2K è tornata. "Newstalgia" (o "nowstalgia"), un termine che si riferisce a qualcosa di nuovo di zecca che ri- chiama qualcosa di vecchio. Stiamo assistendo a un ritorno a tutto ciò che è retrò, dalle stampe e i motivi degli anni '90 agli stili di arredamento dei primi anni 2000, che ci ricorda- no tempi più semplici. Nel progettare Y2K abbiamo pensato a uno sfondo digitale dai vivaci colori neon, coerente con quelle che oggi definiamo "pareti instagrammabili": la gen- erazione di Instagram tenderà ad apprezzare interni più ac- cattivanti da condividere sui propri account. Pieni di colori e geometrie.

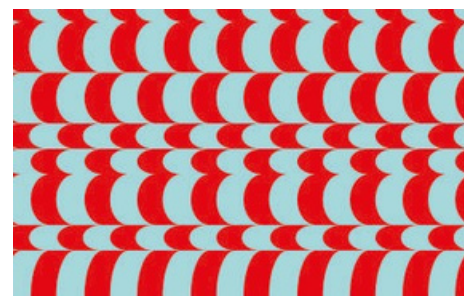
EN / The Y2K aesthetic is back. "Newstalgia" (or "nowstalgia"), a term referring to something brand new that harkens back to something old. We're seeing a return to all things retro, from '90s prints and patterns to the decor styles of the early 2000s, which remind us of simpler times. In designing Y2K we thought about a digital background with bright neon colors, coherent with what we define today "instagrammable walls": the Insta- gram generation will tend to appreciate more eye-catching in- teriors for sharing on their accounts. Full of colors and geomet- rics.



MU230098 SPARKLE



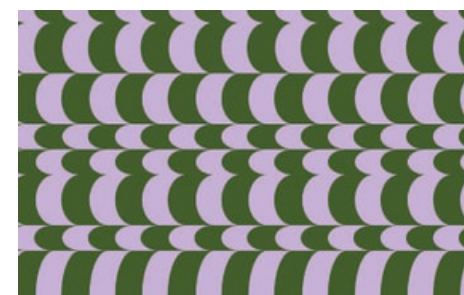
MU230100 PARISIAN



MU230101 ABSTRACT



MU230102 OH LA LA



MU230103 FLORA



Condizioni Generali di Vendita / General Terms of Sale

Art. 1 - Normativa Contrattuale

La vendita di ogni nostro prodotto è regolata e regolata da questo documento che riporta le Condizioni Generali di Vendita per cui, ai sensi dell'art 1341 c.c., vale la presa di visione e la conseguente accettazione, anche tacita, nel momento in cui venga trasmesso un ordine alla nostra azienda per il primo acquisto del Cliente e per quelli futuri e potranno essere modificate da Murals con una nuova edizione delle stesse previo accordo tra le Parti.

Art. 2 - Ordini

Gli ordini comunque pervenuti ai nostri uffici sono impegnativi solo dopo la loro eventuale approvazione scritta, restando in ogni caso insindacabile facoltà di Murals accettarli o recedere - senza oneri - dagli stessi prima della consegna delle merci. L'Eventuale conferma d'ordine di Murals che sia, anche parzialmente, difforme dall'ordine, sarà vincolante per l'acquirente che non ne abbia contestato la difformità con lettera raccomandata A/R o tramite PEC, entro 5 giorni dal suo ricevimento.

Art. 3 - Prezzi

I prezzi indicati sui listini in vigore di Murals devono intendersi Franco Fabbrica, al netto di IVA e di sconti. Tali prezzi non includono, tra gli altri, i costi di spedizione, di trasporto, di eventuale assicurazione, né di eventuali ulteriori oneri (tasse, imposte, ecc.). Il prezzo della merce sarà quello previsto nel listino al momento della conferma d'ordine o, qualora non sia inserita nel listino prezzi, sarà quello indicato nell'ordine. I prezzi di vendita indicati nell'Offerta trasmessa da Murals prevalgono su ogni diversa indicazione di prezzo, sia essa riferibile al Listino o alla proposta di Agenti o Rivenditori anche autorizzati. Anche dopo la conferma d'ordine e fino al momento della consegna delle merci, sarà facoltà di Murals disporre variazioni del prezzo per sopravvenuti aumenti dei costi di materie prime, mano d'opera, e altre spese di produzione. In tal caso l'acquirente, potrà recedere dall'ordine mediante comunicazione scritta, da inviare con raccomandata A/R o tramite PEC, entro 30 giorni dal ricevimento della comunicazione di Murals contenente la misura dell'aumento.

Art. 4 - Consegna

Le vendite dei prodotti Murals sono Franco Fabbrica nel rispetto degli Incoterms ed avvenuta a carico completato presso gli uffici di Murals. Ogni rischio del trasporto, compresi ammanchi, rotture, deterioramenti e manomissioni, è a carico dell'acquirente. Eventuali accordi con spedizionieri si intendono sempre conclusi in nome e per conto dell'acquirente, che fin d'ora ratifica ed accetta l'operato di Murals. I termini di consegna hanno carattere indicativo; eventuali ritardi nelle consegne, interruzioni, sospensioni totali o parziali delle vendite non daranno diritto ad indennizzi o risarcimento danni. La consegna urgente del prodotto e/o entro un termine tassativo deve essere richiesta a Murals al momento della richiesta di Preventivo in forma scritta, e deve essere espressamente accettata dal venditore.

Art. 5 - Contestazioni

L'accettazione, senza espressa riserva, da parte dell'acquirente di prodotti non conformi per tipo o quantità, ovvero a condizioni diverse da quelle contenute nella richiesta dello stesso acquirente, implica accettazione, da parte di quest'ultimo, della fornitura e delle condizioni proposte dal venditore. Le suddette riserve non avranno efficacia se non saranno formulate dall'acquirente per iscritto, immediatamente e comunque entro il termine di 8 giorni decorrenti dal ricevimento della merce. In mancanza, la merce è da considerarsi accettata. Eventuali differenze cromatiche e/o di proporzione esprimono la specificità della lavorazione e rientrano nella normale tolleranza della categoria merceologica. La colorazione e la resa delle immagini risultanti da tutti gli strumenti promozionali di Murals sono da ritenersi puramente indicative e non hanno valore di prova di colore, non potendo queste riprodurre le definitive condizioni di superficie, ambiente e luminosità del prodotto posato dal Cliente. Non è possibile inoltre garantire l'esatta corrispondenza cromatica dello stesso disegno su due supporti di stampa diversi, poiché questa può variare in base alle effettive caratteristiche del materiale. Il rilievo delle misure e la loro corretta comunicazione a Murals sono ad esclusivo onere e responsabilità del Cliente. Laddove misure, dati e informazioni risultassero non corretti, Murals non sarà responsabile per vizi o difformità del prodotto né per danni di qualsivoglia natura.

Art. 6 - Garanzia

Murals non risponderà per eventuali vizi del prodotto e/o sue di difformità di resa nel caso in cui l'applicazione dei wallcovering Murals sia stata realizzata su supporti differenti da quelli specificatamente indicati nei manuali ufficiali del venditore o per impiego diverso da quello per il quale il wallcovering è stato progettato. Ciò comporterà la decadenza di qualsiasi garanzia in capo all'acquirente con esclusione di qualsivoglia responsabilità contrattuale o extracontrattuale di Murals.

Art. 7 - Pagamento

Il pagamento dovrà essere effettuato, salvo diverso accordo scritto, presso la sede del venditore o presso istituto bancario indicato dallo stesso venditore. Eventuali pagamenti fatti ad agenti, rappresentanti o ausiliari di commercio del venditore, se autorizzati per iscritto da Murals, avranno effetto liberatorio per l'acquirente solo al momento dell'effettiva ricezione di tali somme da parte della stessa Murals. Qualsiasi ritardo o irregolarità nel pagamento dà al venditore il diritto di sospendere le forniture o di risolvere i contratti in corso, anche se non relativi ai pagamenti in questione, nonché il diritto al risarcimento degli eventuali danni. Il venditore ha comunque diritto - a decorrere dalla scadenza del pagamento, senza necessità di messa in mora - agli interessi moratori nella misura del tasso previsto dal D. Lgs. 231/2002 italiano ed all'integrale rifusione delle spese legali e di assistenza, sia stragiudiziale che giudiziale. In nessun caso l'acquirente potrà ritardare o sospendere il pagamento, indipendentemente da qualsiasi rivendicazione e/o reclamo esposto. La vendita della merce viene effettuata con la clausola del riservato dominio; pertanto, nel caso in cui il pagamento, per accordi contrattuali, debba essere effettuato, in tutto o in parte dopo la consegna, le merci consegnate restano di proprietà di Murals fino all'integrale pagamento del prezzo.

Art. 8 - Foro Competente

Il presente contratto è regolato dalla legge italiana. Per ogni controversia relativa o comunque collegata ai contratti cui si applicano le presenti condizioni generali la giurisdizione è attribuita, in via esclusiva, al Giudice italiano ed è esclusivamente competente il foro del venditore, Tribunale di Modena, anche nei casi di chiamata in garanzia e connessione, con esclusione di qualsivoglia altro foro e/o giurisdizione.

Art. 9 - Copyrights

La sottoscrizione delle presenti condizioni generali non conferisce, in alcun modo, all'acquirente il diritto di utilizzare in nessuna forma le immagini e il marchio Murals e/o altri segni distintivi della stessa; il loro eventuale uso dovrà essere preventivamente autorizzato da Murals ed espressamente disciplinato con separata scrittura (liberatoria). La violazione di tale divieto è da equipararsi ad uso illecito dei diritti di proprietà industriale e intellettuale di Murals, con diritto della stessa di chiederne il sequestro presso qualunque detentore. Resta inteso che Murals si riserva il diritto di procedere giudizialmente nei confronti di chiunque sia coinvolto in usi non autorizzati. L'acquirente non può cedere il contratto, od in singoli rapporti obbligatori da questo derivanti, senza l'accettazione scritta di Murals; anche in tal caso l'acquirente rimane comunque solidalmente responsabile con il cessionario per le obbligazioni cedute.

Art. 10 - Testo Contrattuale e Informativa ais sensi dell'art. 13 D. Lgs n. 196/2003 (codice in materia di protezione dei dati personali)

Le presenti Condizioni Generali di Vendita sono da intendersi rappresentative della effettiva volontà delle parti. Sono disponibili in italiano ed inglese; in caso di difformità interpretative tra le versioni, prevarrà il testo in lingua italiana. Ai fini della completezza delle informazioni riportate, anche relativamen- te alle sanzioni penali previste dal D.lgs 231/2007, l'acquirente è tenuto a prendere visione delle informazioni rese sul sito web www.murals.it

Art. 1 - Contract Regulations

The sale of each of our products is governed by this document which contains the General Terms of Sale for which, pursuant to Article 1341 of the Civil Code, the acknowledgment and consequent acceptance, even tacit, is valid when it is transmitted an order to our company for the Customer's first purchase and for future ones and may be modified by Murals with a new edition of the same by prior agreement between the Parties.

Art. 2 - Orders

However, orders received by our offices are binding only after their eventual written approval, remaining in any case the unquestionable right of Murals to accept them or withdraw - without charge - from them before delivery of the goods. Any order confirmation from Murals that is, even partially, different from the order, will be binding for the buyer who has not contested the discrepancy with a registered letter with return receipt or via PEC, within 5 days of its receipt.

Art. 3 - Prices

The prices indicated on Murals' price lists in force must be intended Ex Works, net of VAT and discounts. These prices do not include, among others, the costs of shipping, transport, any insurance, or any additional charges (taxes, duties, etc.). The price of the goods will be the one indicated in the price list at the time of the order confirmation or, if the goods are not included in the price list, it will be the one indicated in the order. The sales prices indicated in the Offer sent by Murals prevail over any other price indication, whether referring to the Price List or to the proposal of Agents or Resellers, including authorized ones. Even after the order confirmation and until the moment of delivery of the goods, Murals will have the right to arrange price changes due to increases in the costs of raw materials, labor and other production costs. In this case, the buyer may withdraw from the order by written communication, to be sent by registered letter with return receipt or by PEC, within 30 days of receipt of the communication from Murals containing the amount of the increase.

Art. 4 - Delivery

Sales of Murals products are Ex Works in compliance with the Incoterms and take place after loading at the Murals offices. All transport risks, including shortages, breakages, deterioration and tampering, are the responsibility of the purchaser. Any agreements with shippers are always understood to be concluded in the name and on behalf of the purchaser, who as of now ratifies and accepts the work of Murals. The delivery terms are indicative: any delays in deliveries, interruptions, total or partial suspensions of sales will not give the right to compensation or compensation for damages. Urgent delivery of the product and/or within a mandatory deadline must be requested from Murals at the time of requesting a Quote in writing, and must be expressly accepted by the seller.

Art. 5 - Disputes

The acceptance, without express reservation, by the purchaser of non-conforming products in terms of type or quantity, or under conditions other than those contained in the request of the same purchaser, implies acceptance, by the latter, of the supply and of the conditions proposed by the seller. The aforementioned reservations will not be effective if they are not formulated by the purchaser in writing, immediately and in any case within 8 days from receipt of the goods. Failing that, the goods are to be considered accepted. Any chromatic and/or color differences proportion express the specificity of the processing and fall within the normal tolerance of the product category. The coloring and rendering of the images resulting from all Murals promotional tools are to be considered purely indicative and have no color proof value, as these cannot reproduce the definitive conditions of the surface, environment and brightness of the product installed by the Customer. Furthermore, it is not possible to guarantee the exact chromatic correspondence of the same design on two different print media, as this may vary according to the actual characteristics of the material. The survey of the measurements and their correct communication to Murals are the exclusive burden and responsibility of the Customer. Where measurements, data and information prove to be incorrect, Murals will not be liable for defects or discrepancies in the product or for damages of any kind.

Art. 6 - Warranty

Murals will not be liable for any defects in the product and/or for any discrepancies in the yield in the event that the application of Murals wallcoverings has been carried out on supports other than those specifically indicated in the official manuals of the seller or for use other than that for which the wallcovering was designed. This will result in the forfeiture of any guarantee for the purchaser with the exclusion of any contractual or extra-contractual liability of Murals.

Art. 7 - Payment

Payment must be made, unless otherwise agreed in writing, at the seller's headquarters or at a bank indicated by the seller. Any payments made to the seller's agents, representatives or trade auxiliaries, if authorized in writing by Murals, will have a releasing effect for the buyer only upon effective receipt of such sums by Murals. Any delay or irregularity in payment gives the seller the right to suspend supplies or terminate contracts in progress, even if not related to the payments in question, as well as the right to compensation for any damages. In any case, the seller has the right - starting from the payment deadline, without the need for formal notice - to default interest at the rate established by Italian Legislative Decree 231/2002 and to the full reimbursement of legal and assistance costs, both extrajudicial than judicial. Under no circumstances may the buyer delay or suspend payment, regardless of any claims and/or complaints made. The sale of the goods is carried out with the retention of title clause; therefore, in the event that payment, due to contractual agreements, must be made, in whole or in part after delivery, the delivered goods remain the property of Murals until full payment of the price.

Art. 8 - Applicable Law and Jurisdiction

This contract is regulated by the Italian law. For any dispute relating to or in any case connected to the contracts to which these general conditions apply, jurisdiction is attributed, exclusively, to the Italian judge and the court of the seller, Tribunale di Modena, is exclusively competent, even in cases of warranty claim and connection , with the exclusion of any other forum and or jurisdiction.

Art. 9 - Copyrights

The signing of these general conditions does not in any way grant the purchaser the right to use the images and the Murals brand and/or other distinctive signs of the same in any form; their eventual use must be authorized in advance by Murals and expressly regulated with a separate agreement (release). Violation of this prohibition is equivalent to illicit use of Murals' industrial and intellectual property rights, with the right of the latter to request seizure from any holder. It is understood that Murals reserves the right to take legal action against anyone involved in unauthorized use. The buyer cannot assign the contract, or individual mandatory relationships deriving from it, without the written acceptance of Murals; even in this case, the buyer remains jointly and severally liable with the transferee for the obligations transferred.

Art. 10 - Contractual Text and Information pursuant to art. 13 Legislative Decree n. 196/2003 (code regarding the protection of personal data)

These General Conditions of Sale are to be understood as representative of the actual will of the parties. They are available in Italian and English; in case of interpretative discrepancies between the versions, the text in Italian will prevail. For the purposes of completeness of the information provided, also in relation to the criminal penalties provided for by Legislative Decree 231/2007, the buyer is required to read the information provided on the website www.murals.it

Sostenibilità / Sustainability

Le stampe UVgel rispondono ai più rigorosi standard ambientali, rendendole un prodotto perfettamente sicuro anche per l'utilizzo in ambienti sensibili, come ospedali, scuole e luoghi di incontro. Abbiamo misurato le prestazioni di UVgel in relazione agli standard richiesti in quattro aree chiave:

- VCL (Vinilcaprolactame)
- HAPs (Emissioni Inquinanti Nocive)
- VOC's (Componenti Organici Volatili)
- Odore

Il Vinilcaprolactame (VCL) è un composto chimico da sempre utilizzato nella produzione di inchiostri UV. Gli standard ecologici più recenti ne richiedono l'eliminazione ed UVgel è stato progettato senza che questo elemento sia in alcun modo presente.

Il termine Emissioni Inquinanti Nocive (HAP) racchiude 187 specifiche sostanze considerate tossiche, tuttora utilizzate in molti processi di stampa. L'organizzazione indipendente olandese TNO (www.tno.nl/en), specializzata in analisi sulla qualità e sostenibilità dei prodotti, ha eseguito numerosi test sulle emissioni della tecnologia UVgel, sia in relazione alla tecnologia di stampa che al prodotto stampato. I test condotti hanno rilevato che le stampe UVgel realizzate, non sono fonte di emissioni inquinanti nocive.

I componenti organici volatili (VOC) sono elementi dell'inchiostro che contengono carbone e che possono facilmente evaporare durante il processo di stampa. L'UVgel è una nuova tecnologia di inchiostro progettata per rispondere ai più stringenti standard ecologici ed è di fatto priva di VOC. In aggiunta i sistemi UVgel non richiedono liquidi di pulizia per le manutenzioni, nè primer durante il processo di stampa.

UVgel prints meet the strictest environmental standards, making them a perfectly safe product even for use in sensitive environments, such as hospitals, schools and meeting places. We measured the performance of UVgel against required standards in four key areas:

- VCL (Vinyl Caprolactam)
- HAPs (Harmful Pollutant Emissions)
- VOC's (Volatile Organic Compounds)
- Odor

Vinyl caprolactame (VCL) is a chemical compound that has always been used in the production of UV inks. The most recent ecological standards require its elimination and UVgel has been designed without this element being present in any way.

The term Harmful Pollutant Emissions (HAP) includes 187 specific substances considered toxic, still used in many printing processes. The independent Dutch organization TNO (www.tno.nl/en), specialized in analyzes on the quality and sustainability of products, has carried out numerous tests on the emissions of UVgel technology, both in relation to the printing technology and the printed product. The tests conducted have found that the UVgel prints made are not a source of harmful pollutant emissions.

Volatile organic compounds (VOCs) are elements of the ink that contain carbon and can easily evaporate during the printing process. UVgel is a new ink technology designed to meet the strictest ecological standards and is virtually VOC-free. In addition, UVgel systems do not require cleaning liquids for maintenance, nor primers during the printing process.

Bio . Pruf® Trattamento antibatterico / Bio . Pruf® Antibacterial Treatment

Come funziona Bio-Pruf®?

Bio-Pruf® arresta la crescita dei microrganismi distruggendo i loro enzimi associati (cellule viventi).

Dove è più vantaggioso Bio-Pruf®?

Qualsiasi ambiente sanitario può beneficiare di Bio-Pruf®. Oltre a offrire resistenza alla crescita di batteri, può anche aiutare a eliminare noti "superbatteri" come MRSA (Methicillin Resistant Staphylococcus Aureus) che possono presentare seri rischi per la salute.

In che modo un rivestimento murale trattato con Bio-Pruf® può aiutare il cliente?

Qualsiasi ambiente sanitario, aree di laboratorio nelle università ecc. avrà un requisito fondamentale per proteggere e difendersi da infezioni indesiderate. Ciò è particolarmente critico negli ospedali dove l'eliminazione dei batteri è una priorità. Bio-Pruf® farà in modo che i batteri non possano depositarsi sulla superficie del rivestimento murale e quindi rimuovere potenziali rischi per la salute. La maggior parte degli ospedali al giorno d'oggi impiega un responsabile del controllo delle infezioni e Bio-Pruf® è quindi uno strumento ideale per rivolgersi a questo tipo di cliente.

Il rivestimento murale trattato con Bio-Pruf® ha un aspetto diverso?

No, BioPruf® è invisibile.

Quando Bio-Pruf® smette di funzionare?

Mai, BioPruf® è parte integrante della composizione vinilica e rimarrà attivo per l'intera durata del rivestimento murale.

Il rivestimento murale deve essere posato in modo diverso?

No.

Quali rivestimenti murali incorporano attualmente Bio-Pruf®?

La gamma completa delle collezioni Murals in vinile contiene Bio-Pruf®.

How does Bio-Pruf® work?

Bio-Pruf® stops the growth of micro-organisms by destroying their associated enzymes (living cells).

Where is Bio-Pruf® most beneficial?

Any healthcare environment can benefit from Bio-Pruf®. Besides offering resistance to the growth of bacteria, it can also help eliminate known ‘superbugs’ such as MRSA (Methicillin Resistant Staphylococcus Aureus) which can present serious health risks.

How can a Bio-Pruf® treated wallcovering assist the client?

Any healthcare environment, laboratory areas in Universities etc. will have a basic requirement to protect and guard against unwanted infections. This is especially critical in hospitals where eliminating bacteria is a priority. Bio-Pruf® will ensure that the bacteria cannot settle on the surface of the wallcovering and therefore remove potential health hazards. Most hospitals nowadays employ an Infection Control Officer (part of the hospital's Estates Department) and Bio-Pruf® is therefore an ideal tool when targeting this type of customer.

Does Bio-Pruf® treated wallcovering look different?

No, BioPruf® is invisible.

When does Bio-Pruf® stop working?

Never, BioPruf® is an inherent part of the vinyl composition and will remain active for the entire lifespan of the wallcovering.

Does the wallcovering need to be installed in a different way?

No.

Which wallcoverings currently incorporate Bio-Pruf®?

The complete range of standard Vinyl Murals collections contain Bio-Pruf®.

Supporti di stampa / Printable Wallcoverings

TEXTILE

59x300cm - 350 g



MURALS TEXTILE è una carta da parati stampabile rivestita in vinile texturizzato con retro in tessuto non tessuto con una trama in tela. È un'opzione elegante e universale per rivestimenti murali sia tradizionali che moderni in case, aree ricettive e hotel.

MURALS TEXTILE is a printable wallpaper coated with textured vinyl with a non-woven fabric back with a canvas texture. It is an elegant and universal option for both traditional and modern wall coverings in homes, accommodation areas and hotels.

CARATTERISTICHE TECNICHE & CERTIFICATI / TECHNICAL FEATURES & CERTIFICATES

Larghezza del rotolo/ roll width: 59cm
Peso/ weight: 350 g/m²
Resistenza al fuoco / Fire retardancy: EU: EN13501-1 Fire classification: B,s1-d0 - US: ASTM-E84 - Class "A"
Carta rivestita in vinile e fondo in TNT / non woven base
CE marking / EN 15102:2007+A1:2011
Reach conforme al regolamento I compliant according to EU regulation UE 1907 / 2006 CE
Durabilità / Durability: resistente agli urti secondo / impact resistant according to EN 259-2
Lavabilità / Washability: extra-lavabile EN 259-1/EN 12956
Resistenza alla luce / Light fastness: : >= 7 International Wooldscale - BS EN 20105 / ISO EN 105-b02
Certificazione FSC® / FSC® certified: FSC-C100728
Rimovibile a secco / Dry strippable
Inodore/ Odourless
Trattamento antibatterico Bio-Pruf / Bio-Pruf® anti-bacterial treatment.
LEED v.4.1: Conforme / Compliant
BREEAM International: Conforme I Compliant
Regolamento francese VOC / French Voc Regulation: A+

SOFT

59x300cm - 350 g



MURALS SOFT è una carta da parati stampabile rivestita in vinile texturizzato con retro in tessuto non tessuto con una superficie fibrosa fine che aggiunge una finitura sottile alla grafica della parete rendendo meno visibili le piccole imperfezioni della superficie.

MURALS SOFT is a printable wallpaper coated with textured vinyl with a non-woven back with a fine fibrous surface that adds a subtle finish to the wall graphics making small surface imperfections less visible.

CARATTERISTICHE TECNICHE & CERTIFICATI / TECHNICAL FEATURES & CERTIFICATES

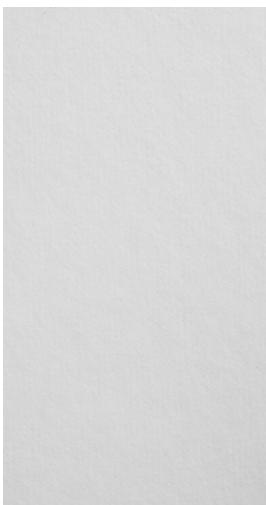
Larghezza del rotolo/ roll width: 59cm
Peso/ weight: 350 g/m²
Resistenza al fuoco / Fire retardancy: EU: EN13501-1 Fire classification: B,s1-d0 - US: ASTM-E84 - Class "A"
Carta rivestita in vinile e fondo in TNT / non woven base
CE marking / EN 15102:2007+A1:2011
Reach conforme al regolamento I compliant according to EU regulation UE 1907 / 2006 CE
Durabilità / Durability: resistente agli urti secondo / impact resistant according to EN 259-2
Lavabilità / Washability: extra-lavabile EN 259-1/EN 12956
Resistenza alla luce / Light fastness: : >= 7 International Wooldscale - BS EN 20105 / ISO EN 105-b02
Certificazione FSC® / FSC® certified: FSC-C100728
Rimovibile a secco / Dry strippable
Inodore/ Odourless
Trattamento antibatterico Bio-Pruf / Bio-Pruf® anti-bacterial treatment.
LEED v.4.1: Conforme / Compliant
BREEAM International: Conforme I Compliant
Regolamento francese VOC / French Voc Regulation: A+

Murals può fornire rivestimenti murali certificati IMO per traghetti, navi da crociera, piattaforme offshore e altri progetti marittimi in tutto il mondo.

Murals can supply IMO certified wallcoverings for ferries, cruise ships, offshore platforms and other marine projects worldwide.

KIND

53x300cm - 180 g



MURALS KIND è una carta da parati stampabile rivestita senza PVC da 180 grammi con una finitura satinata liscia. Questa carta da parati in tessuto non tessuto resistente ma leggera è la scelta perfetta per carte da parati digitali con impiego in ambito residenziale.

MURALS KIND is a printable wallpaper coated without PVC 180 grams with a smooth satin finish. This durable but lightweight non-woven wallpaper is the perfect choice for digital wallpapers for use in residential environments.

CARATTERISTICHE TECNICHE & CERTIFICATI / TECHNICAL FEATURES & CERTIFICATES

Larghezza del rotolo/ roll width: 53cm
Peso/ weight: 180 g/m²
Resistenza al fuoco / Fire retardancy: EU: EN13501-1 Fire classification: C,s1-d0 - US: ASTM-E84 - Class "A"
Poliestere e carta con retro in TNT / polyester and paper with non-woven backing
CE marking / EN 15102:2007+A1:2011
Carta proveniente da fonti rinnovabili certificate FSC credit Mix/ Paper from FSC credit Mix certified renewable sources
PVC-free
Traspirante/ Breathable
Peso leggero / Light weight
Lavabile a secco/ Dry cleanable
Rimovibile a secco / Dry strippable
Inodore / Odourless
Resistente ai raggi UV / UV resistant
Qualità fotografica: colori luminosi e brillanti/ Photo quality: bright and brilliant colors

WET

47x300cm - 265 g



MURALS WET è una carta da parati in tessuto di vetro di alta qualità senza PVC, realizzata con fibre di vetro intrecciate, robuste e di lunga durata. Il materiale permette alla parete di respirare prevenendo la comparsa di muffe o funghi, rendendola la soluzione perfetta per nuove installazioni in ambienti umidi.

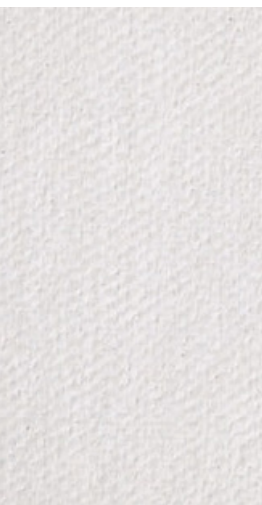
MURALS WET is a wallpaper made of high-quality PVC-free glass fabric, made with woven, sturdy and long-lasting glass fibers. The material allows the wall to breathe, preventing the appearance of mold or fungus, making it the perfect solution for new installations in humid environments.

CARATTERISTICHE TECNICHE & CERTIFICATI / TECHNICAL FEATURES & CERTIFICATES

Larghezza del rotolo/ roll width: 47cm
Peso/ weight: 265g/m²
Resistenza al fuoco / Fire retardancy: EU: EN13501-1 Fire classification: B,s1-d0 - US: ASTM-E84 - Class "A"
Carta con supporto in fibra di vetro / paper with fiberglass backing
CE marking / EN 15102:2007+A1:2011
Reach conforme al regolamento I compliant according to EU regulation UE 1907 / 2006 CE
Coefficiente di permeabilità all'acqua liquida (UNI EN 1062-3): w 0,01 Kg/ (m² x h0,5) - impermeabile/ Liquid water permeability coefficient (UNI EN 1062-3): w 0,01 Kg/ (m² x h0,5) - waterproof
Priva di solventi, formaldeide, metalli pesanti / Free from solvents, formaldehyde, heavy metals
Resistenza all'abrasione profonda/ Deep abrasion resistance (UNI EN ISO 10545-6) / Lavabilità / Washability: extra-scrubbabile according to EN 259-1/EN 12956
Resistenza alla luce / Light fastness: : >= 7 International Wooldscale - BS EN 20105 / ISO EN 105-b02
Certificazione FSC® / FSC® certified: FSC-C100728
PVC-free
Inodore/ Odourless
Durezza superficiale espressa con la scala Mohs / Surface hardness expressed with the Mohs scale (UNI EN 101): MOHS 8
LEED v.4.1: Conforme / Compliant

TYPE II

59x300cm - 450 g



MURALS TYPE II è un supporto vinilico stampabile di qualità commerciale per moderni plotter inkjet a grande formato. Presenta una raffinata superficie con texture effetto tela, che trasmette una sensazione di solidità e carattere duraturo. La trama pesante conferisce un tocco autentico, aggiungendo un'eleganza materica allo spazio, dove resistenza e stile si incontrano in perfetta armonia. Consigliato per uso interno o per applicazioni esterne di breve durata, questo prodotto è ideale per murali, segnaletica con effetti speciali e rivestimenti murali. È certificato Type II per resistenza allo sfregamento, alla trazione e allo strappo (impieghi da medi a intensivi). È inoltre classificato Classe A per la reazione al fuoco e conforme agli standard NFPA per lo sviluppo di fumo.

MURALS TYPE II is a commercial grade printable vinyl wallcovering media for modern wide format inkjet printers. Featuring a sumptuous canvas-textured surface that exudes enduring strength and character. The heavyweight weave lends an authentic touch, adding a bit of rugged elegance to your space, where durability meets style in perfect harmony. Recommended for indoor use or short term outdoor, this product is ideal for murals, special effect signs, and wallcoverings. This product carries Type II certification for scrubability, tensile and tear (medium to heavy duty). This product is Class A fire rated and meets NFPA ratings for smoke development.

CARATTERISTICHE TECNICHE & CERTIFICATI / TECHNICAL FEATURES & CERTIFICATES

Larghezza del rotolo/ roll width: 59cm
Peso/ weight 450 g/m²
Type II Properties:
Passes all criterion for WA 101 Type II properties including:
Break Strength Shrinkage Washability
Tear Strength Stain Resistance Scrubability
Cold Crack Coating Adhesion Blocking
Heat Aging Colorfastness Crocking
Fire Test Ratings:
ASTM-E84 Tunnel Test Passed Class A
EU Class Flame (EN15102) Passed Class B, s2
BS476 Parts 6&7 Passed all requirements
CAN/ULC-S102 Passed all requirements
Mold/Mildew: Passed all requirements
Sustainability:
ISO NSF-342 - Certified for Silver compliance for all 20 oz wallcovering constructions
HPD - Health Product Declaration available
EPD - Environmental Product Declaration available - UL third party certified for wallcovering industry average
Low VOC - Meets California CDPH Standard for Schools and Offices when tested to CA 01350
Contributes to LEED v4
Meets or exceeds EU Toxicity standard EN 12149 A,B,C for heavy metals and formaldehyde
Phthalate free formulation
Prop 65 compliant
Manufactured without the use of Brominated flame retardants
For non-woven backed constructions -
11% post-consumer content in total product - using recycled polyester, cellulose
100% of backing fiber content is post-consumer fiber

Colle / Adhesives

VINILICA / VINYL

Carta Vinilica con retro TNT /
non-woven with TNT back



MURALS ADHESIVE è un adesivo a base di amidi modificati a spalmatura semplice che si presenta sotto forma di piccole scaglie bianche, facilmente disperdibile in acqua. Murals Adhesive è facilmente applicabile a rullo. Murals Adhesive non è infiammabile e non contiene sostanze tossiche; pertanto può essere immagazzinato senza particolari accorgimenti e può essere utilizzato senza pericoli per la salute.

MURALS ADHESIVE is a modified starch-based adhesive which is easy to apply. It is available in the form of small, white flakes which dissolve quickly in water. Murals Adhesive is easy to apply using a roller. Murals Adhesive is not inflammable and does not contain hazardous substances. No special precautions need to be taken for storage purposes, and it may be used without any risk to health.

FIBRA DI VETRO / FIBERGLASS

Colla e Protettivo /
Adhesive and Protective



MURALS ADHESIVE WET è un adesivo monocomponente trasparente a base di polimeri sililati, pronto all'uso. Ideale per la posa di fibra di vetro decorativa e carta da parati vinilica in ambienti umidi, indurisce reagendo con l'umidità dell'aria, formando un film resistente a umidità, acqua e calore.

MURALS ADHESIVE WET is a one-component, transparent silylated polymer-based adhesive, ready to use. Ideal for laying decorative fiberglass and vinyl wallpaper in wet areas, it hardens by reacting with moisture in the air, forming a film resistant to moisture, water, and heat.



MURALS PROTECTION è una finitura protettiva bicomponente poliuretanica alifatica in dispersione acquosa per fibra di vetro decorativa e carta da parati.

MURAL PROTECTION is a two-component aliphatic polyurethane protective finish in water dispersion for decorative fiberglass and wallpaper.

Si prega di fare riferimento al nostro manuale di installazione scaricabile su murals.it
Please refer to our installation manual available for download at murals.it

Cura e Manutenzione / Care and Maintenance

Acqua e Sapone neutro

Non utilizzare mai un prodotto abrasivo così come alcool puro o detersivi aggressivi che potrebbero causare la perdita di omogeneità della superficie fino allo sbiadimento del colore e della stampa stessa. Si può invece tamponare tempestivamente, qualora si presenti la necessità, la superficie utilizzando un panno morbido e asciutto rimuovendo lo sporco superficiale. Preferiamo utilizzare il termine "tamponare" a "strofinare" per sottolineare la delicatezza con cui va eseguita l'operazione. È possibile utilizzare un sapone neutro e inodore versandolo in acqua tiepida, senza esagerare col quantitativo perché potrebbe rendere troppo appiccicose le pareti. Immergere poi un panno morbido nella soluzione e prima di utilizzarlo assicurarsi di averlo strizzato per eliminare il liquido in eccesso. Ora possiamo procedere a tamponare delicatamente la superficie dall'alto verso il basso seguendo il verso di posa dei rotoli. È preferibile eseguire una prova per testare l'effetto del detersivo in un'area nascosta alla vista e accertarsi che sia compatibile la carta. Terminata questa fase possiamo con l'aiuto di un secondo panno che avremo immerso in un secchio di acqua pulita, procedere a risciacquare la parete, sempre dopo averlo strizzato accuratamente per evitare che rilasci troppa acqua sulla superficie che comunque andrà asciugata al termine di questa operazione con un panno asciutto per evitare che l'umidità ristagni. La superficie, soprattutto se materica e con rilievi nella texture, potrebbe rischiare di sollevarsi e rovinarsi con il tempo.

Rimozione della polvere

La pulizia della carta da parati è un aspetto che non va sottovalutato, poiché come in un qualunque mobile della nostra casa la polvere si deposita ed è la maggior responsabile dell'ingiallimento della carta. Murals non sarà ritenuta responsabile per eventuali danni causati durante la pulizia.

Neutral soap and water

Never use an abrasive product as well as pure alcohol or aggressive detergents which could cause the loss of homogeneity of the surface up to the fading of the color and the print itself. Instead, if necessary, you can dab the surface promptly using a cloth soft and dry by removing surface dirt. We prefer to use the term "dab" rather than "rub" to underline the delicacy with which the operation must be performed. It is possible to use a neutral and colorless soap by pouring it into warm water, without exaggerating with the quantity because it could make the walls too sticky. Then immerse a soft cloth in the solution and before using it, make sure you have squeezed it to eliminate excess liquid. Now we can proceed to gently dab the surface from top to bottom following the direction of laying the rolls. It is preferable to test the effect of the cleaner in an area hidden from view and make sure that the paper is compatible. At the end of this phase, with the help of a second cloth that we will have dipped in a bucket of clean water, we can proceed to rinse the wall, again after squeezing it carefully to prevent it from releasing too much water on the surface which will in any case be dried at the end of this operation with a dry cloth to prevent humidity from stagnating. The surface, especially if material and with reliefs in the texture, could risk lifting and being damaged over time.

Dust removal

The cleaning of the wallpaper is an aspect that should not be underestimated, since, like in any piece of furniture in our home, dust settles and is mainly responsible for the yellowing of the paper.

Murals will not be held liable for any damage caused during cleaning.