

murals
YOUR STORY, ON THE WALL

GENERAL CATALOGUE 2026

Murals presenta il suo Catalogo Generale 2026, un percorso che amplia e rinnova la visione del brand, intrecciando le collezioni esistenti con nuove esplorazioni creative. Questo volume racconta l'evoluzione continua del nostro linguaggio decorativo: dalle origini più istintive e sperimentali fino alle nuove collezioni che ampliano il dialogo tra superficie, spazio e architettura. Le pareti diventano così scenari dinamici, capaci di trasformare gli ambienti in esperienze visive e sensoriali. Ogni collezione nasce come un invito a immaginare lo spazio in modo personale, dove natura, arte e design si incontrano per dare forma a atmosfere sempre diverse e contemporanee. Il General Catalogue 2026 rappresenta quindi non solo una raccolta di collezioni, ma l'espressione di una ricerca in continua evoluzione: Murals come strumento creativo per interpretare l'abitare contemporaneo attraverso superfici decorative capaci di raccontare identità, emozioni e nuove visioni dello spazio.

Murals presents its General Catalogue 2026, a journey that expands and renews the brand's vision, bringing together existing collections with new creative explorations. This volume reflects the continuous evolution of our decorative language: from its instinctive and experimental origins to new collections that broaden the dialogue between surface, space, and architecture. Walls become dynamic scenarios capable of transforming interiors into visual and sensory experiences. Each collection invites the viewer to imagine space as a personal expression, where nature, art, and design merge to create ever-changing contemporary atmospheres. The General Catalogue 2026 is therefore not simply a collection of wallpapers, but the expression of an evolving research: Murals as a creative tool to interpret contemporary living through decorative surfaces that convey identity, emotions, and new spatial visions.

NATURE

Anthropologie



MU230001 PEACH

IT / Il design e la creatività fanno emergere tanti sentimenti che a volte possono diventare difficili da trovare in questi anni turbolenti: distrazione, connessione giocosa e gioia, la combinazione natura più colore può aiutarci a raggiungere la felicità ed essere anche una potente forza per l'attivismo e il cambiamento. Abbiamo bisogno più che mai di creatività e giocosità. Anthropologie celebra un'opera ibrida tra pattern colorati disegnati su foglie naturali per mostrare le infinite possibilità creative di lavorare per trasmettere un'esperienza più gioiosa nella decorazione d'interni.

EN / Design and creativity bring out so many feelings that can sometimes become hard to find in these turbulent years: distraction, playful connection and joy, the combo nature plus color can help us to achieve happiness and also be a powerful force for activism and change. We need creativity and playfulness more than ever. Anthropologie celebrates a hybrid work between colored patterns designed over natural leaves to showcase the infinite creative possibilities of working to convey a more joyful experience in interior decoration.



MU230002 LAVENDER



MU230003 LIGHT GREEN



A rborea



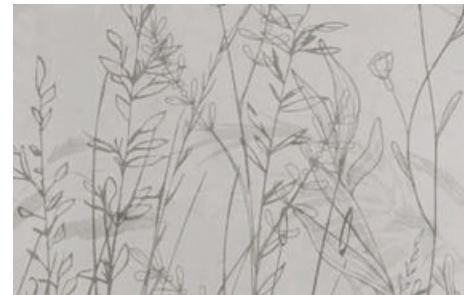
MU250052 DAWN HAZE

IT / Un campo di erbe selvatiche che si muove delicatamente al soffio del vento, evocando la quiete e la poesia della natura incontaminata. Il tratto leggero e raffinato delle piante si fonde con tonalità morbide e avvolgenti, creando un'atmosfera rilassante e sofisticata. Un wallpaper perfetto per chi desidera portare un frammento di paesaggio naturale all'interno della propria casa, trasformando le pareti in un orizzonte di serenità.

EN / A field of wild grasses swaying gently in the breeze, evoking the tranquility and poetry of untouched nature. The delicate and refined lines of the plants blend seamlessly with soft, enveloping tones, creating a relaxing and sophisticated atmosphere. This wallpaper is perfect for those who wish to bring a piece of the natural landscape into their home, turning walls into a horizon of serenity.



MU250049 WHISPERING FIELD



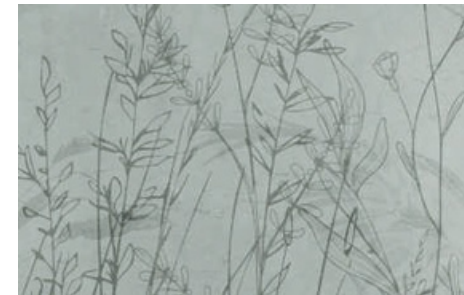
MU250050 SILVER BREEZE



MU250051 GOLDEN MEADOW



MU250053 BLUSH PRAIRIE



MU250054 MEADOW MIST



MU250055 FROSTED HORIZON



Arborea /
DAWN HAZE

Bloom



MU240106 SERENITY

IT / Bloom è un wallpaper vibrante e colorato che cattura la bellezza di un giardino rigoglioso, con foglie, fiori e dettagli naturali. La variante principale, Serenity, offre tonalità rilassanti di verde e blu, creando un'atmosfera serena. Radiance presenta colori vivaci come verde, rosso, blu e marrone, aggiungendo vitalità agli spazi. Harmony combina beige e giallo, ideale per un'eleganza discreta. Ogni variante di Bloom è studiata per adattarsi a diversi stili di arredamento.

EN / Bloom is a vibrant and colorful wallpaper that captures the beauty of a lush garden with leaves, flowers, and natural details. The main variant, Serenity, features soothing shades of green and blue, creating a calm atmosphere. Radiance showcases vivid colors like green, red, blue, and brown, adding vitality to spaces. Harmony combines beige and yellow, ideal for discreet elegance. Each Bloom variant is designed to suit various interior styles.



MU240107 RADIANCE



MU240108 HARMONY



Bloom /
SERENITY

Botany



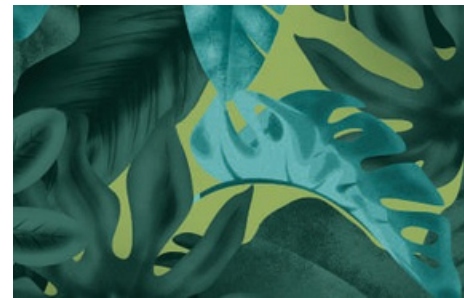
MU230005 CRANBERRY JUICE

IT / I wallcoverings con soggetti botanici sono un modo semplice e attraente per aggiungere più verde alla tua casa: foglie digitali caratterizzate da sfumature di colori della terra sono i protagonisti di questa collezione declinata in tre collezioni che celebrano la natura dalle tradizionali tinte botaniche e indaco a colori contemporanei

EN / Botanical wallcoverings are an easy and attractive way to add more greenery to your home: digital leaves characterized by shades of earth colours are the protagonists of this collection declined in three colourways which celebrates nature from traditional botanical and indigo dyes to alternative contemporary colours.



MU230004 OAT MILK



MU230006 DEEP EMERALD



Botany /
CRANBERRY JUICE

Botanical Veil

DESIGN BY MS. TIFF



MU260006 SAND

IT / Botanical Veil interpreta la presenza della natura nello spazio attraverso un segno leggero e stratificato. Rami e foglie si dissolvono progressivamente in un fondo materico, creando una composizione verticale che richiama la delicatezza di un velo naturale. Il design genera profondità e movimento senza risultare invasivo, rendendolo ideale per ambienti contemporanei in cui il rivestimento murale diventa parte integrante dell'architettura d'interni.

EN / Botanical Veil interprets the presence of nature in space through a light and layered graphic language. Branches and leaves gradually dissolve into a textured background, forming a vertical composition that recalls the delicacy of a natural veil. The design introduces depth and movement without overwhelming the interior, making it ideal for contemporary spaces where wallcoverings become an integral element of interior architecture.



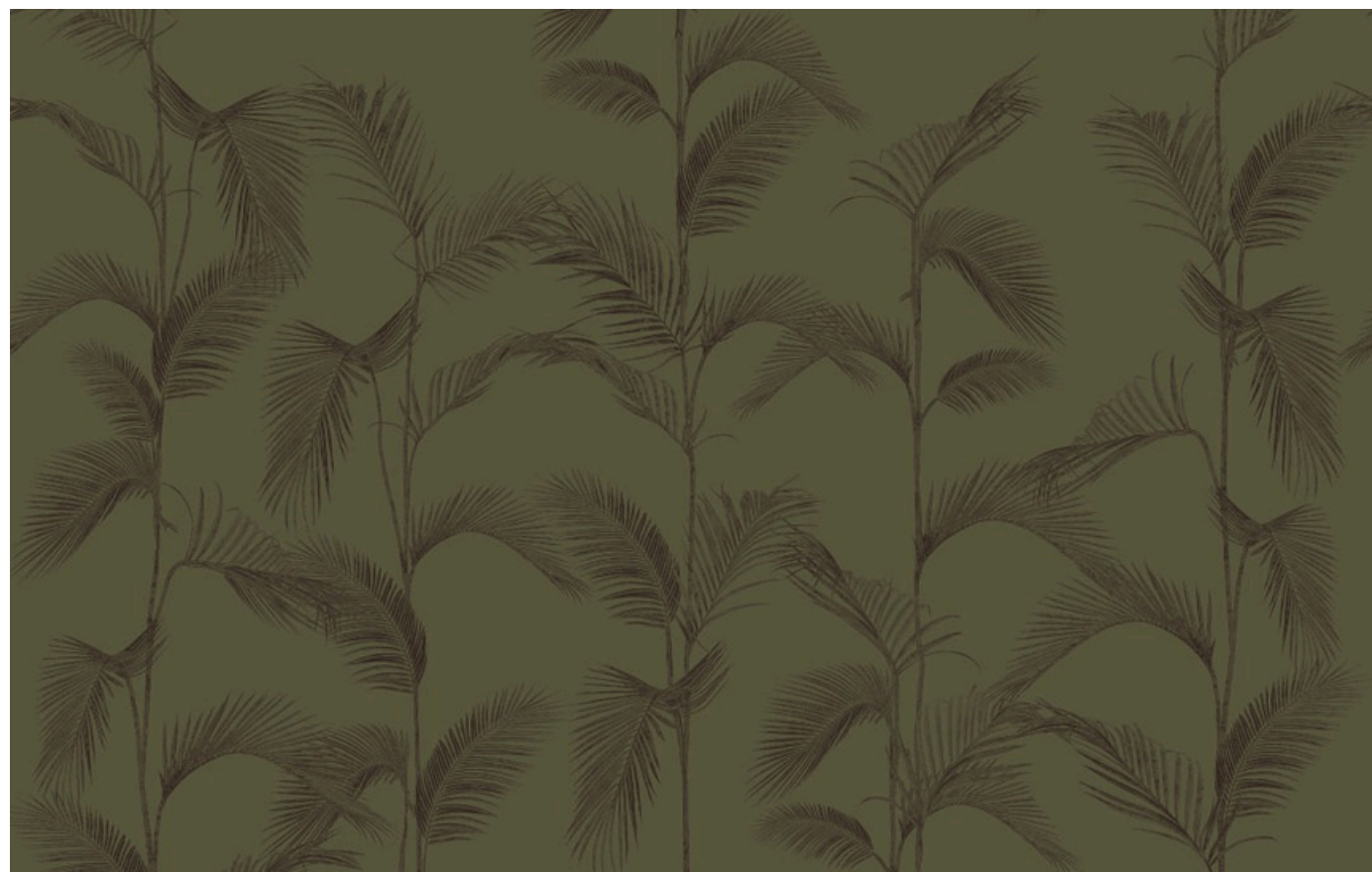
MU260004 BEIGE



MU260005 DARK



Breeze



MU250037 JUNGLE TWILIGHT

IT / Un soffio leggero attraversa le fronde slanciate delle palme, catturando l'essenza di una brezza tropicale che danza tra le foglie. Il design arioso e delicato dona un senso di leggerezza allo spazio, trasformando le pareti in una finestra aperta su un paesaggio esotico e rilassante. Perfetto per chi desidera un ambiente che evoca il fascino delle terre lontane e la quiete di una natura incontaminata.

EN / A gentle breath sweeps through the slender palm fronds, capturing the essence of a tropical breeze dancing among the leaves. The airy and delicate design brings a sense of lightness to the space, turning walls into an open window onto an exotic and relaxing landscape. Perfect for those who seek an atmosphere that evokes the charm of distant lands and the serenity of untouched nature.



MU250038 DUNE SERENADE



MU250039 OLIVE CANOPY



MU250040 BLUSH HORIZON



Caly pso



MU250057 DUNES MIRAGE

IT / Un ritmo esotico e affascinante prende vita attraverso un pattern di palme stilizzate che evocano paesaggi tropicali senza tempo. Il design, con il suo equilibrio tra simmetria e movimento, richiama le atmosfere calde e avvolgenti di isole lontane, dove la natura regna sovrana. Un wallpaper perfetto per chi desidera trasformare lo spazio in un'oasi di relax e bellezza esotica.

EN / An exotic and captivating rhythm comes to life through a pattern of stylized palm trees that evoke timeless tropical landscapes. The design, with its balance between symmetry and movement, recalls the warm and enveloping atmospheres of distant islands, where nature reigns supreme. A perfect wallpaper for those who wish to transform their space into an oasis of relaxation and exotic beauty.



MU250060 AZURE OASIS



MU250058 CARAMEL GROVE



MU250059 RAINFOREST SUNSET



MU250056 SAHARA GLOW



MU250061 NOCTURNAL PALMS



Carnet de Voyage

DESIGN BY TERZO PIANO



MU230008 BRIGHT TURQUOISE

IT / Un quaderno in cui il collage di esperienze raccolte in viaggio sono trascritte su una parete ricca di riferimenti tropicali: il carnet de voyage di murals è un racconto ai tropici fatto di rimandi floreali, animali e vegetali. Il fascino vintage del quaderno di viaggio è qui interpretato con una texture a quadretti e righe che ricorda il quaderno di scuola e grazie ad una lavorazione grafica dei dettagli degli elementi nella composizione. Il pattern esotico sulle pareti rimanda al fascino della scoperta e dello studio. I colori rassicuranti della palette di questa carta la rendono particolarmente adatta a spazi lounge.

EN / A notebook in which the collage of experiences collected while traveling are transcribed on a wall full of tropical references: the murals carnet de voyage is a tale of the tropics made up of floral, animal and vegetable references. The vintage charm of the travel notebook is interpreted here with a checked and striped texture reminiscent of the school notebook and thanks to a graphic processing of the details of the elements in the composition. The exotic pattern on the walls refers to the charm of discovery and study. The reassuring colors of the palette of this paper make it particularly suitable for lounge spaces.



MU230007 LIGHT CORAL



MU230009 PISTACHIO GREEN



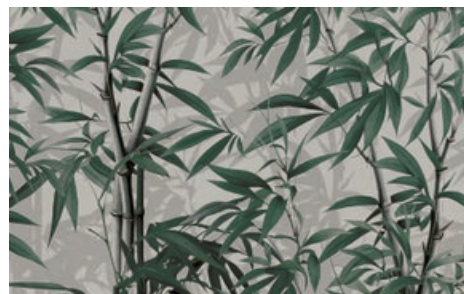
Carnet De Voyage / BRIGHT TURQUOISE



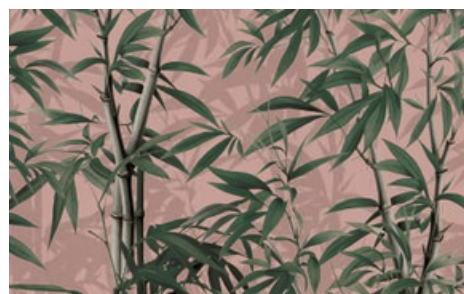
MU240123 VERDANT VEIL

IT / Scopri la serenità della nostra collezione 'Echoes'. Ogni disegno è un'ode alla tranquillità e alla riflessione interiore, catturando l'essenza pacifica delle canne di bambù che ondeggiavano al vento. Lasciati avvolgere dai sussurri della natura e crea un ambiente che emana calma e armonia. Ideale per trasformare ogni spazio in un santuario di quiete e meditazione.

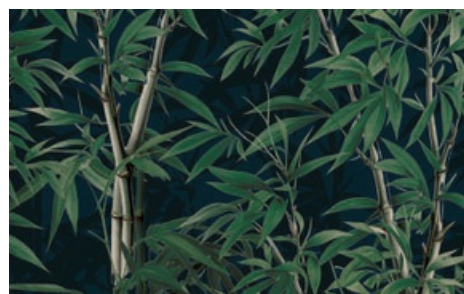
EN / Discover the serenity of our 'Echoes' collection. Each design is an ode to tranquility and inner reflection, capturing the peaceful essence of bamboo canes swaying in the wind. Let yourself be enveloped by the whispers of nature and create an environment that exudes calm and harmony. Perfect for transforming any space into a sanctuary of quiet and meditation.



MU240121 ETHEREAL DAWN



MU240122 BLUSH HORIZON



MU230124 SHADOW LEAF



Eclipse



MU240093 MYSTIC FOREST

IT / Eclipse è un'interpretazione moderna dello stile Art Deco, caratterizzata da motivi floreali stilizzati e geometrie eleganti. Le varianti di colore della collezione richiamano diversi momenti del giorno e della notte, simboleggiando il passaggio della luce e dell'ombra, e creando un'atmosfera di mistero e raffinatezza. Il nome vuole riflettere l'eleganza e la complessità del design, che si svela gradualmente agli occhi, proprio come un'eclissi che rivela lentamente la sua bellezza.

EN / Eclipse is a modern interpretation of the Art Deco style, characterized by stylized floral motifs and elegant geometries. The color variants of the collection evoke different moments of the day and night, symbolizing the passage of light and shadow, and creating an atmosphere of mystery and sophistication. The name aims to reflect the elegance and complexity of the design, which gradually reveals itself to the eyes, just like an eclipse slowly unveils its beauty.



MU240094 GOLDEN DAWN



MU240095 ANTIQUE ROSE



MU240096 ICE BLUE



MU240097 STARRY NIGHT



Eclipse / MYSTIC FOREST

Ethereal Nature

WWW.MURALS.IT



MU240116 MOSS

IT / "Ethereal Nature" evoca la bellezza sublime della natura incontaminata. Ogni variante di colore rappresenta una sfumatura unica del mondo naturale, portando un senso di pace e serenità negli spazi interni. L'intreccio delicato dei motivi vegetali trasporta chi osserva in un viaggio emozionale attraverso foreste incantate e paesaggi onirici, creando un'atmosfera di armonia e benessere.

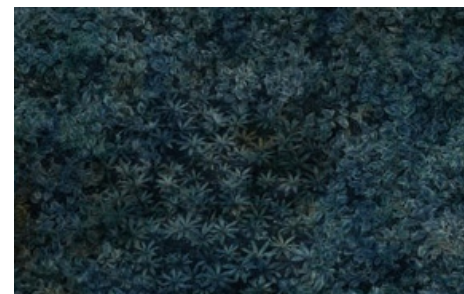
EN / "Ethereal Nature" evokes the sublime beauty of untouched nature. Each color variant represents a unique shade of the natural world, bringing a sense of peace and serenity to indoor spaces. The delicate intertwining of plant motifs transports the observer on an emotional journey through enchanted forests and dreamlike landscapes, creating an atmosphere of harmony and well-being.



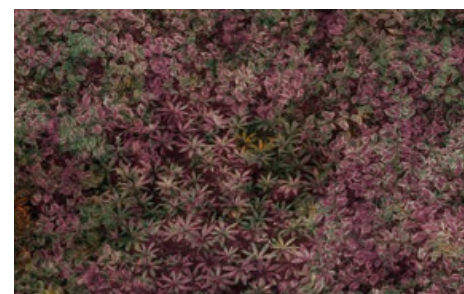
MU240117 DOVE



MU240118 OYSTER



MU240119 OCEAN



MU240120 LAVENDER



Ethereal Nature /
MOSS

Fleur



MU250042 MOONLIT BLOOM

IT / Un delicato intreccio floreale che avvolge le pareti con la grazia e la leggerezza della natura. I fiori, stilizzati con linee eleganti e armoniose, creano un effetto raffinato e senza tempo. Il design, ispirato alla bellezza dei giardini in fiore, dona un senso di equilibrio e serenità, perfetto per ambienti che desiderano un tocco romantico e sofisticato.

EN / A delicate floral weave envelops the walls with the grace and lightness of nature. The flowers, stylized with elegant and harmonious lines, create a refined and timeless effect. Inspired by the beauty of blooming gardens, this design brings a sense of balance and serenity, perfect for spaces that seek a romantic and sophisticated touch.



MU250041 IVORY BLOSSOM



MU250044 EMERALD BOUQUET



MU250043 CRIMSON PETALS



Fleur / MOONLIT BLOOM

Floating Petals

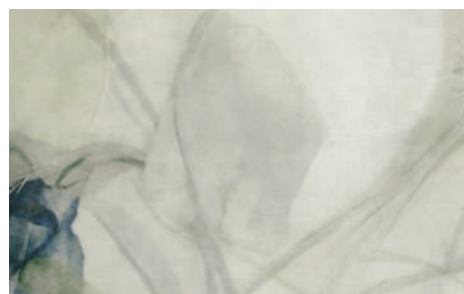
DESIGN BY DIGITAL DESIGN



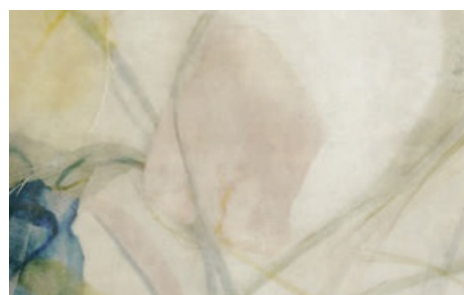
MU260057 SAND

IT / Come sospesi nell'aria, petali e forme botaniche emergono con delicatezza da un fondo luminoso e impalpabile. Floating Petals evoca la leggerezza di un movimento naturale, dove colore e trasparenze si sovrappongono creando un equilibrio armonioso tra materia e luce. Il risultato è una composizione raffinata e contemplativa, capace di trasformare la parete in una presenza artistica discreta e sofisticata

EN / As if suspended in the air, petals and botanical forms gently emerge from a luminous, ethereal background. Floating Petals evokes the lightness of natural movement, where colour and transparency overlap to create a harmonious balance between matter and light. The result is a refined and contemplative composition that transforms the wall into a subtle yet sophisticated artistic presence.



MU260055 MIST SAGE

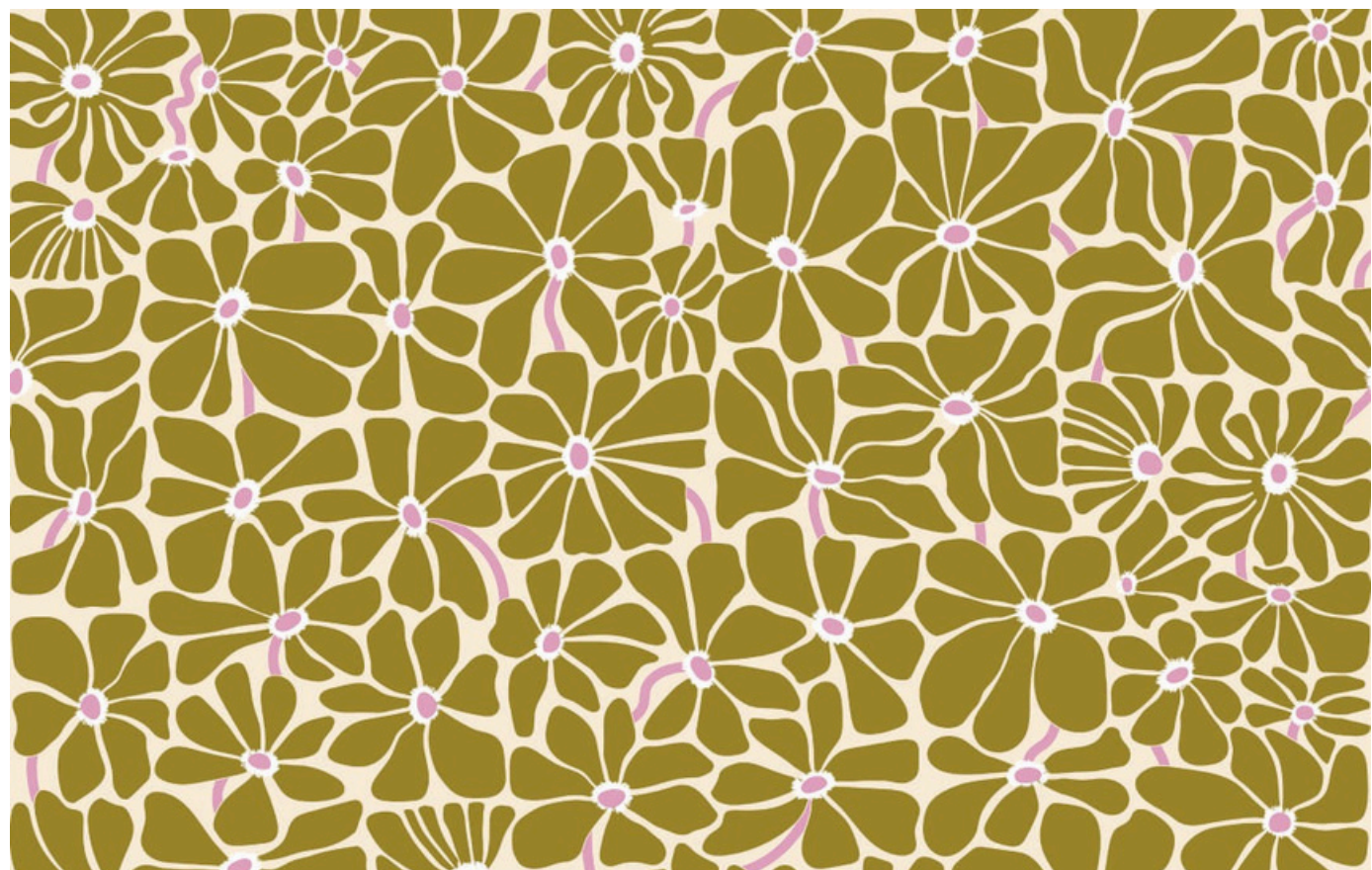


MU260056 SOFT MEADOW



Floralia

WWW.MURALS.IT



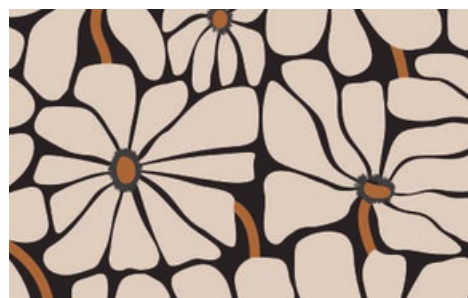
MU230029 BAMBOO

IT / All'interno di Floralia sembra che la natura invada e si impossessi del nostro interno. In un mondo che cambia, ci piace circondarci nei nostri ambienti di prodotti che riconosciamo e che ci diano una sensazione confortante. I wallcoverings floreali sono delicati e poetici. Anche i colori giocano un ruolo importante. I verdi morbidi e scuri offrono comfort e sicurezza. Il lilla e il rosa sono sinonimo di dolcezza, ricordi e poesia.

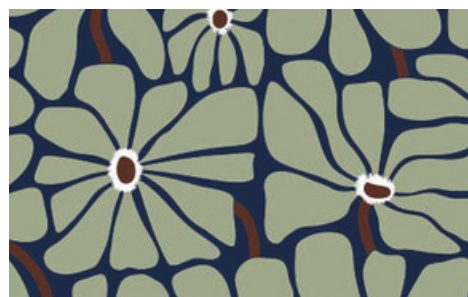
EN / Within Floralia it seems as if nature invades and takes over our interior. In a changing world, we like to surround ourselves at home with products that we recognise and that give a comforting feeling. Flower wallcoverings are delicate and poetic and give a sense of comfort and memories. Colours play an important role too. Soft and dark greens offer comfort and security. Lilac and pink stand for softness, memories, and poetry.



MU230028 ROSE DAWN



MU230030 CINNAMON



MU230031 SAVANNAH GREEN



Floralia /
BAMBOO

Floral Silhouette

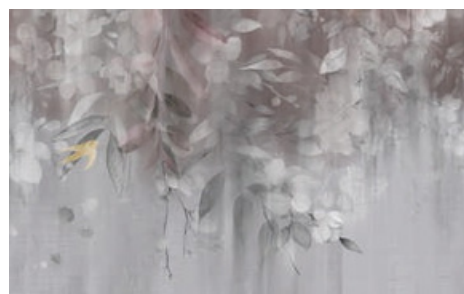
DESIGN BY MS. TIFF



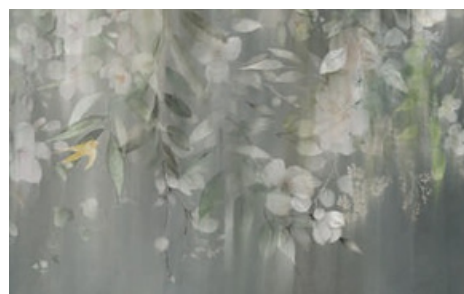
MU260012 BEIGE

IT / Floral Silhouette reinterpreta il motivo botanico attraverso un gioco di luci e ombre che ne esalta la dimensione più evocativa. Fiori e foglie emergono come sagome leggere che si dissolvono progressivamente nello sfondo, creando un effetto scenografico e avvolgente. La composizione, delicata e verticale, trasforma la parete in una presenza decorativa sofisticata, capace di portare negli interni un senso di quiete e profondità naturale.

EN / Floral Silhouette reinterprets the botanical motif through a delicate interplay of light and shadow that enhances its most evocative dimension. Flowers and leaves appear as soft silhouettes that gradually dissolve into the background, creating a scenographic and enveloping effect. The vertical composition transforms the wall into a refined decorative presence, bringing a sense of natural calm and depth to interior spaces.



MU260014 PINK



MU260013 GREEN



Floral Silhouette/
BEIGE

Floral Dreams



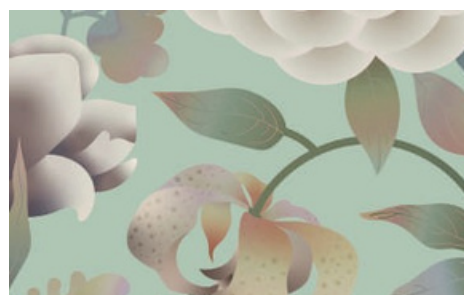
MU230025 BLOOMING DAHLIA

IT /Decorare le pareti con i fiori può davvero trasformare l'aspetto di una stanza, illuminando uno spazio con bei colori e texture naturali accattivanti. La collezione Floral Dreams va oltre l'immaginazione. Il design si basa su disegni digitali di fiori visualizzati in modo inaspettato allargando la scala e l'uso di combinazioni cromatiche contemporanee per sperimentare e rivedere la reputazione "graziosa" dei fiori, dando vita a motivi inediti che presentano un'interpretazione più giocosa dei fiori.

EN / Decorating wall with flowers really can transform the look of a room, brightening a space with beautiful color and eye catching natural texture.s Floral dreams go beyond the imagination. The design is based on digital drawings of flowers visualized in an unexpected way by enlarging the scale and the use of contemporary colour combinations to experiment with and revise the "pretty" reputation of flowers, resulting in inedited patterns that presents a more playful interpretation of florals.



MU230026 PERSIAN VIOLET



MU230027 AIRY BLUE



Floral Dreams /
BLOOMING DAHLIA

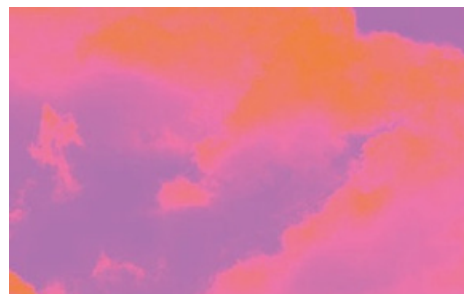
Fluffy



MU230170 YELLOW NEON

IT / Soffici nuvole per pareti immersive e giocosamente trendy disegnano un pattern emozionale adatto per la casa, il contract e l'hotellerie. Una percezione dell'ambiente interno completamente originale e fuori dagli schemi che racconta ancora una volta la voglia di interconnessione con l'esterno, leggerezza e positività e lo fa attraverso l'uso di colori fluo da sempre associati all'allegria, alla gioia.

EN / Soft clouds for immersive and playfully trendy walls design an emotional pattern suitable for the home, contract and hotel industry. A completely original and unconventional perception of the internal environment that once again conveys the desire for interconnection with the outside, lightness and positivity and does so through the use of fluorescent colors that have always been associated with cheerfulness and joy.



MU230171 GLAM FUCHSIA



MU230172 MEADOW VIOLET



MU230173 ELECTRIC BLUE



Frost

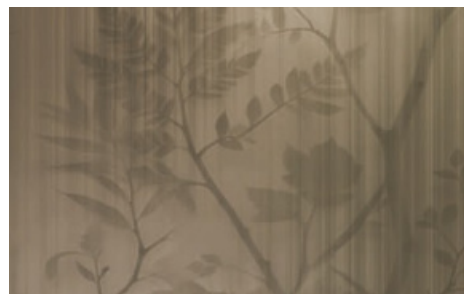
DESIGN BY DIGITAL DESIGN



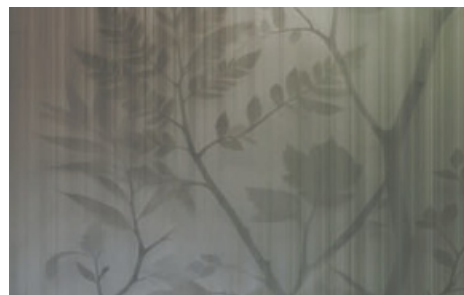
MU260064 BLEND

IT / Frost esplora il rapporto tra natura e superficie attraverso un linguaggio visivo stratificato e contemporaneo. Le silhouettes botaniche emergono dietro un velo di linee verticali, creando un effetto filtrato che richiama texture ghiacciate e superfici velate. Il risultato è una composizione profonda e dinamica, capace di definire lo spazio con discrezione e carattere, ideale per interni sofisticati e dall'estetica contemporanea.

EN / Frost explores the relationship between nature and surface through a layered and contemporary visual language. Botanical silhouettes emerge behind a veil of vertical lines, creating a filtered effect reminiscent of frosted textures and translucent surfaces. The result is a deep and dynamic composition that defines the space with subtlety and character, ideal for refined contemporary interiors.



MU260063 AMBER



MU260065 ICE GREY



MU260066 SHADOW



Fungi



MU230040 CLASSIC BLUE

IT / Saranno uno dei trend della prossima stagione nell'interior design. Per il suo iconico revival anni '70 e i suoi effetti stravaganti. E vale anche per i rivestimenti murali. La Gen Z è sempre alla ricerca di modi per incorporare decorazioni divertenti e che espandono la mente nelle loro stanze, dalle luci vibranti all'arredamento delle nuvole fino alla loro ultima ossessione per il pattern che ha per soggetto i funghi. Fungi è un rivestimento murale stravagante e giocoso, un po' fantasioso pur essendo molto terroso e con i "piedi per terra".

EN / This will be a trending topic in the next interior design season. For its iconic 70's revival, and its whimsical effects. And it applies to wallcoverings too. Gen Z are always looking for ways to incorporate entertaining and mind-expanding decor into their rooms, from vibey lights to cloud decor to their latest obsession with mushroom décor. Fungi is a wallcovering whimsical and playful, a little bit fantastical while still also being very earthy and grounded.



MU230041 RHUBARB



MU230042 VIOLET



MU230043 AMAZON



Fungi/
CLASSIC BLUE

Garden of Paradise

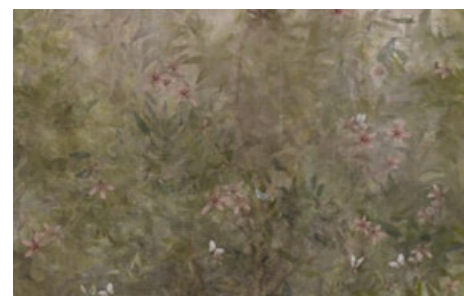
DESIGN BY MS. TIFF



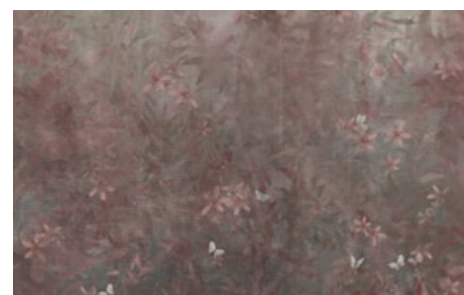
MU260021 GREEN

IT / Garden of Paradise celebra la ricchezza della natura attraverso una composizione densa e avvolgente, dove foglie e vegetazione si intrecciano dando vita a un paesaggio decorativo intenso. Le variazioni cromatiche e i livelli di profondità creano un effetto immersivo, trasformando la parete in un giardino immaginario. Il design aggiunge carattere e vitalità agli spazi, mantenendo al tempo stesso un equilibrio raffinato e contemporaneo.

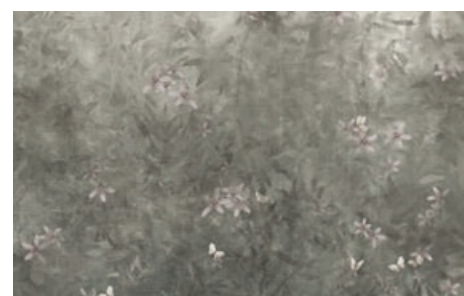
EN / Garden of Paradise celebrates the richness of nature through a dense and enveloping composition, where leaves and vegetation intertwine to create an intense decorative landscape. Variations in colour and layered depth generate an immersive effect, turning the wall into an imagined garden. The design brings character and vitality to interiors while maintaining a refined and contemporary balance.



MU260020 BEIGE



MU260023 PINK



MU260022 GREY



Garden of Paradise / GREEN

Gentile Breeze

DESIGN BY MS. TIFF



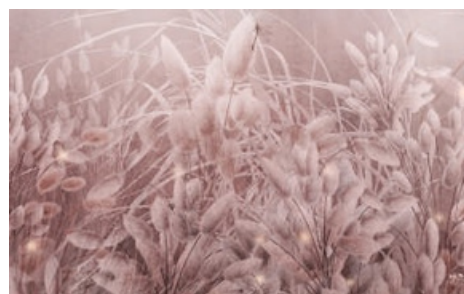
MU260024 GREEN

IT / Gentle Breeze cattura l'istante in cui la natura si muove con leggerezza, come sfiorata da una brezza impercettibile. Rami sottili e foglie delicate si dispongono nello spazio con un ritmo spontaneo, generando una composizione fluida e ariosa. Il disegno introduce una sensazione di movimento naturale che alleggerisce la superficie murale, portando negli interni un'atmosfera calma e luminosa.

EN / Gentle Breeze captures the moment when nature moves with subtle grace, as if touched by a soft passing wind. Slender branches and delicate leaves spread across the surface in a spontaneous rhythm, creating a light and airy composition. The design introduces a sense of natural movement that softens the wall surface, bringing a calm and luminous atmosphere to interior spaces.



MU260025 GREY



MU260026 PINK



MU260027 SEPIA



Gentile Breeze / GREEN

Glitch

DESIGN BY TERZO PIANO

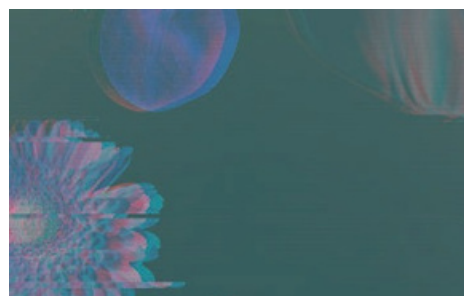


MU230022 ACID LIME

IT / La dinamicità si mescola con la tematica floreale e ne risulta una carta in cui il movimento è allo stesso tempo spazio narrativo. Glitch è la carta di murals che nobilita "l'errore", lo rende un segno grafico accattivante e contemporaneo. Alla composizione sovra scalata degli elementi naturali si aggiunge un gradient non regolare in cui convivono diversi livelli di lettura: i fiori, lo sfasamento delle righe e il movimento del colore. Tanti livelli di lettura per una carta che è puro dinamismo grafico a parete.

EN / The dynamism mixes with the floral theme and the result is a card in which the movement is at the same time a narrative space. Glitch is the mural paper that ennobles "the mistake", making it a captivating and contemporary graphic sign. An irregular gradient is added to the overscaled composition of natural elements in which different levels of reading coexist: flowers, the phase shift of the lines and the movement of colour. Many reading levels for a card that is pure graphic dynamism on the wall.

WWW.MURALS.IT



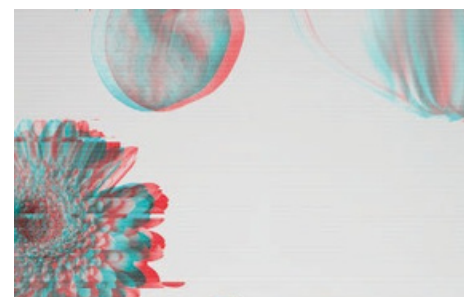
MU230024 ALOE



MU230021 BERRY



MU230023 IRIS



MU230020 GREY



Glitch /
ACID LIME

Gor ge ous

WWW.MURALS.IT



MU230046 BLUE COTTON

IT / Questa carta da parati floreale brillantemente audace presenta grandi fioriture di fiori e foglie in colori vivaci che spuntano dal muro. È una sfida a reinterpretare il mondo floreale in modo inaspettato: fuggire in un mondo fantastico immergendosi in una composizione botanico-floreale delicatissima e incantevole, con l'innesto di morbidi uccellini raffigurati con la cura di un naturalista.

EN / This brilliantly bold floral wallpaper features large blooms of flowers and leaves in bright colours that pop off the wall. It's a challenge to reinterpret the floral world in an unexpected way: escape to a fantasy world by immersing yourself in a very delicate and enchanting botanical-floral composition, with the grafting of soft little birds depicted with the care of a naturalist.



MU230044 WHITE IVORY



MU230045 PALE LILAC

Gorgeous / BLUE COTTON



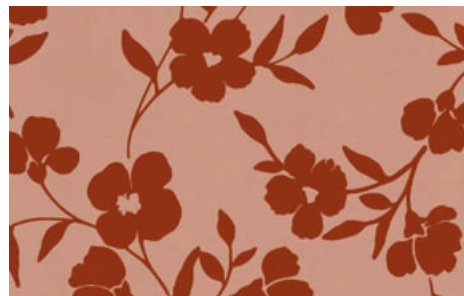
Grace



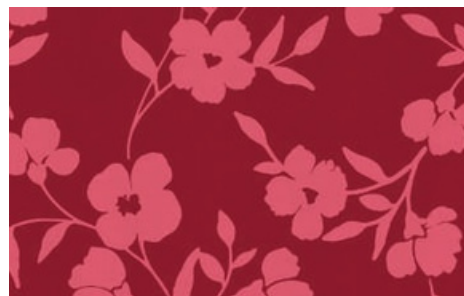
MU230084 BEIGE CLASSIC

IT / Questa collezione effetto floreale con trama tessuto presenta un design elegante e delicato, caratterizzato da fiori stilizzati che si intrecciano armoniosamente con rami sottili. La collezione offre una varietà di combinazioni cromatiche che vanno dai toni neutri ai colori vivaci, perfette per aggiungere un tocco di raffinatezza a qualsiasi ambiente.

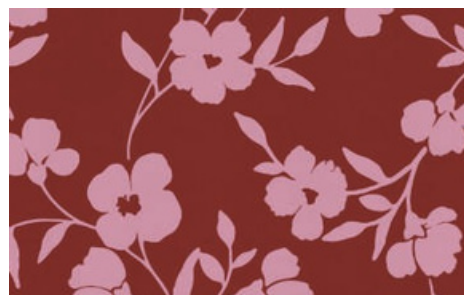
EN / This floral-effect wallpaper with a fabric texture features an elegant and delicate design, characterized by stylized flowers intertwined harmoniously with slender branches. The collection offers a variety of color combinations ranging from neutral tones to vibrant colors, perfect for adding a touch of sophistication to any space..



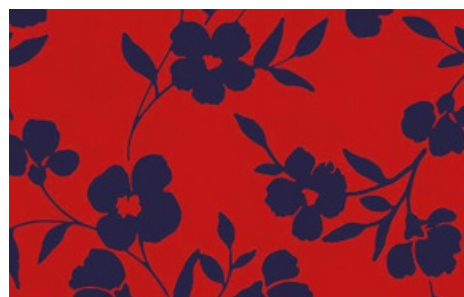
MU230085 EARTH ELEGANCE



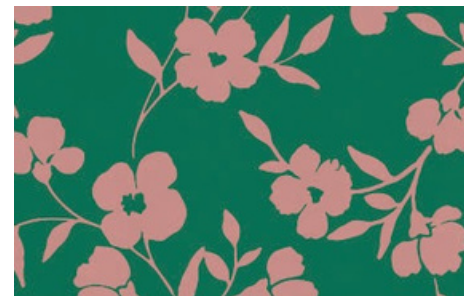
MU230086 ROSE PASSION



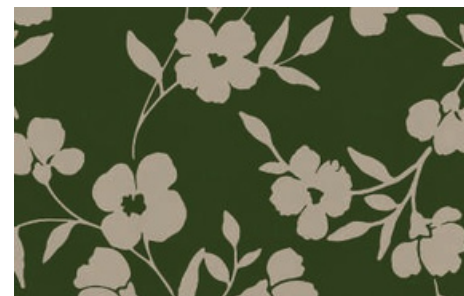
MU230087 CHERRY BLOSSOM



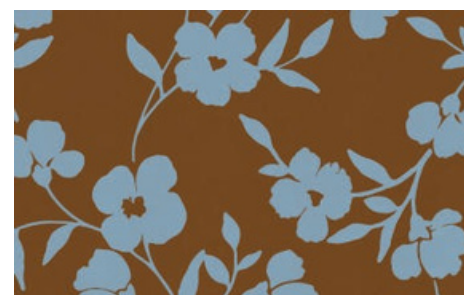
MU230088 MIDNIGHT BLOOM



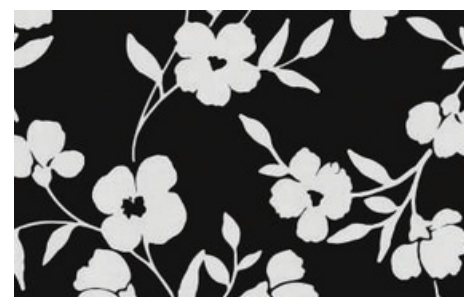
MU230089 EMERALD DELIGHT



MU230090 FOREST HARMONY



MU230091 BROWN SKY



MU230092 MONOCHROME CHIC
55



Grace /
BEIGE CLASSIC

Mediterraneo



MU230180 COCONUT MILK

IT / Mediterraneo celebra la bellezza della vita e della materia prima mettendo in risalto la texture naturale di materiali come i vasi in argilla con una finitura decorativa artigianale definita da colori caldi e vibranti.

EN / Mediterraneo celebrates the beauty of life and raw material highlighting the natural texture from material such as clay vases with a handcraft decorative finishing defined by a warm and vibrant colors.



MU230181 GOLDEN SAND



MU230182 ENDLESS SKY



Miami Beach



MU230033 LIVING CORAL

IT / La decorazione d'interni con le palme aiuta a creare spazi naturali, caldi e allo stesso tempo freschi, favorendo l'armonia tra tutti coloro che utilizzano questo spazio. Per questo la decorazione d'interni con le palme è diventata un must have di questa stagione. Viene utilizzato nelle case, ma anche negli hotel, nei ristoranti e persino negli uffici. Miami Beach è caratterizzata da una tavolozza di colori femminile e fantasiosa, brillante e sferzante.

EN / Interior decoration with palm trees helps create natural, warm and at the same time, fresh spaces, favoring harmony among everyone using this space. For this reason, interior decoration with palm trees has become a must-have this season. It's used in homes, but also in hotels, restaurants, and even in office spaces. Miami Beach is characterized by a feminine and imaginative color palette bright and lashing.



MU230032 DESERT SAND



MU230034 VIVID SKY



MiamiBeach/
LIVING CORAL

Mist Garden

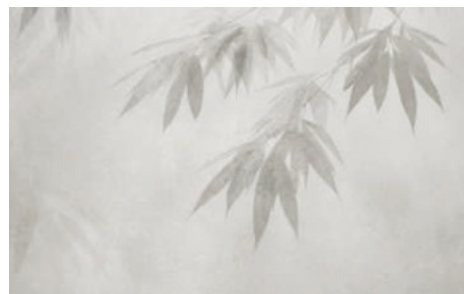
DESIGN BY DIGITAL DESIGN



MU260075 WARM SEPIA

IT / Mist Garden evoca il fascino silenzioso di un giardino avvolto dalla foschia del mattino. Le forme della vegetazione emergono gradualmente da un fondo morbido e sfumato, creando un paesaggio delicato fatto di trasparenze e profondità. Il disegno restituisce una sensazione di quiete e contemplazione, trasformando la parete in una presenza scenica elegante e suggestiva.

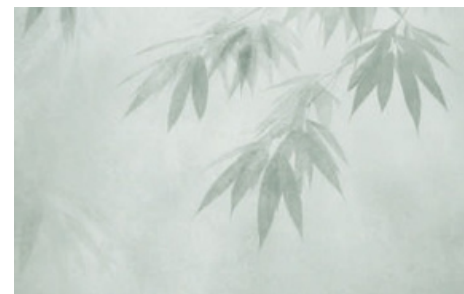
EN / Mist Garden evokes the quiet charm of a garden wrapped in early morning mist. Vegetation slowly emerges from a soft, diffused background, forming a delicate landscape built on layers of transparency and depth. The design conveys a sense of calm and contemplation, turning the wall into an elegant and atmospheric feature within the interior.



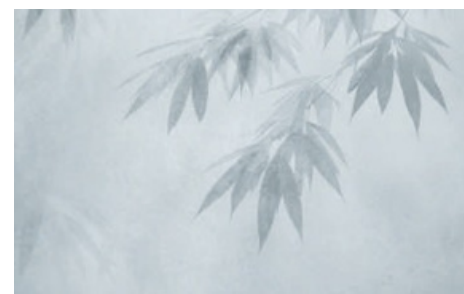
MU260074 SILVER MIST



MU260072 BLUSH



MU260073 IRIS



MU260071 GREY



Mist Garden /
WARM SEPIA

Musa



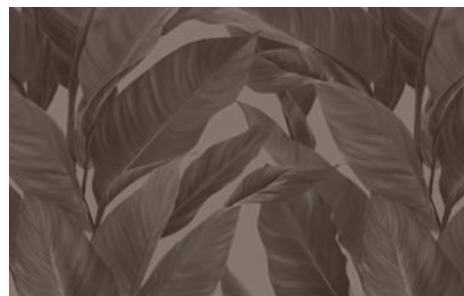
MU250028 JUNGLE ESSENCE

IT / Un intreccio di foglie lussureggianti che avvolge lo spazio con eleganza naturale. Le grandi fronde si sovrappongono armoniosamente, creando un effetto tridimensionale che dona profondità e dinamismo all'ambiente. L'ispirazione tropicale si fonde con una palette sofisticata, rendendo questo wallpaper perfetto per chi desidera portare un tocco di esotismo raffinato nelle proprie stanze. Ideale per interni che evocano benessere e armonia con la natura.

EN / A lush weave of leaves envelops the space with natural elegance. The large fronds overlap harmoniously, creating a three-dimensional effect that adds depth and dynamism to the environment. The tropical inspiration blends with a sophisticated palette, making this wallpaper perfect for those who wish to bring a touch of refined exoticism into their interiors. Ideal for spaces that evoke well-being and harmony with nature.



MU250026 SOFT BREEZE



MU250027 EBONY SHADE



MU250025 GOLDEN DUSK



Mor pho

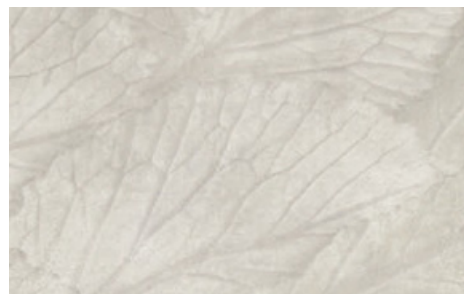
DESIGN BY DIGITAL DESIGN



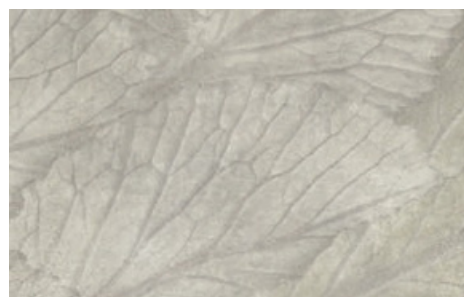
MU260078 EARTH

IT / Morpho prende ispirazione dalle stratificazioni della pietra naturale, reinterpretandole attraverso un segno grafico contemporaneo. Le variazioni di tono e le sovrapposizioni cromatiche creano una superficie ricca e dinamica, capace di evocare la profondità delle formazioni minerali. Il risultato è un rivestimento murale dal carattere materico ed elegante, ideale per ambienti che ricercano un equilibrio tra natura e architettura.

EN / Morpho draws inspiration from the layered formations of natural stone, reinterpreted through a contemporary graphic language. Tonal variations and overlapping colours create a rich and dynamic surface that recalls the depth of mineral structures. The result is a wallcovering with a strong material character, ideal for interiors seeking a balance between natural inspiration and architectural sophistication.



MU260080 SLATE



MU260077 DUNE

Morpho/
EARTH



Nimbus



MU250033 STORM VEIL

IT / Un cielo mutevole, dove le nuvole si rincorrono in un gioco di forme morbide e sfumature delicate. L'effetto pittorico dona alla parete una sensazione di leggerezza e movimento, evocando l'infinito e la libertà dell'orizzonte. Un wallpaper che trasforma lo spazio in un luogo etereo e rilassante, perfetto per chi desidera un'atmosfera avvolgente e sognante, come sospesa tra terra e cielo.

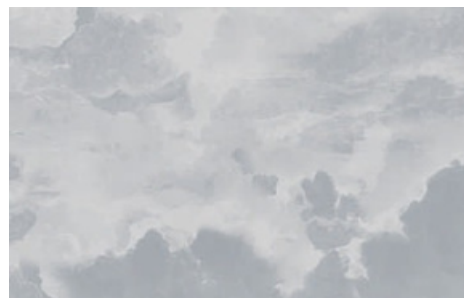
EN / A shifting sky where clouds chase each other in a play of soft forms and delicate shades. The painterly effect gives the wall a sense of lightness and movement, evoking the vastness and freedom of the horizon. A wallpaper that turns any space into an ethereal and relaxing haven, perfect for those seeking an immersive and dreamlike atmosphere, suspended between earth and sky.



MU250034 SILENT HORIZON



MU250035 BLUSH CLOUDS



MU250036 MORNING DRIFT



Opulenc e



MU240077 SHADED TAUPE

IT / La collezione presenta un motivo intricato e dettagliato di una giungla lussureggiante, con palme, felci e altre piante tropicali, insieme a varie creature della giungla. Le illustrazioni sono finemente delineate e sovrapposte a uno sfondo a righe verticali che aggiunge profondità e texture al design complessivo. Questo tema esotico e raffinato è ideale per aggiungere un tocco di eleganza e mistero a qualsiasi ambiente.

EN / The collection features an intricate and detailed pattern of a lush jungle, with palms, ferns, and other tropical plants, along with various jungle creatures. The illustrations are finely outlined and overlaid on a background of vertical stripes that add depth and texture to the overall design. This exotic and refined theme is ideal for adding a touch of elegance and mystery to any environment.



MU240078 ANTIQUE GOLD



MU240079 GREEN VELVET



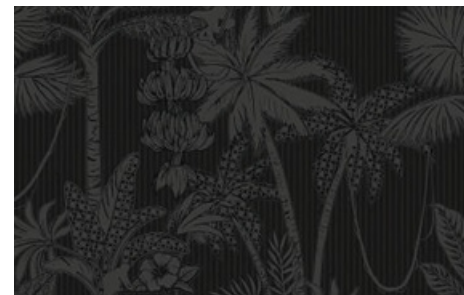
MU240080 TEAL



MU240081 RED SCARLET



MU240082 DEEP PURPLE



MU240083 SILK BLACK



Opulenc e /
SHADED TAUPE

Palmetto



MU240125 MINT HARMONY

IT / La collezione di carta da parati "Palmetto" porta un tocco di paradiso tropicale direttamente nelle vostre case. Ispirata alla bellezza naturale delle palme e alla sofisticatezza dell'effetto tessuto, questa collezione fonde elementi esotici con un'eleganza senza tempo. Le palme dettagliate, disposte con cura su uno sfondo che ricorda il tessuto, creano un effetto visivo raffinato e accogliente. Disponibile in sette varianti di colore, ogni design è pensato per evocare sensazioni diverse, dal rilassamento e tranquillità alla freschezza e vitalità. "Palmetto" è la scelta ideale per chi desidera trasformare gli spazi abitativi in oasi di calma e stile.

EN / The "Palmetto" wallpaper collection brings a touch of tropical paradise directly into your home. Inspired by the natural beauty of palm trees and the sophistication of fabric texture, this collection merges exotic elements with timeless elegance. The detailed palms, carefully arranged on a fabric-like background, create a refined and welcoming visual effect. Available in seven color variants, each design is crafted to evoke different feelings, from relaxation and tranquility to freshness and vitality. "Palmetto" is the perfect choice for those who wish to transform their living spaces into oases of calm and style.



MU240126 SOFT WHISPER



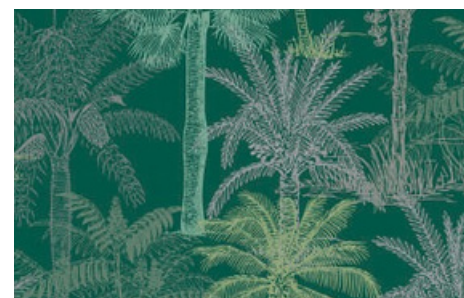
MU240127 BLUSH DREAM



MU240128 SAND DUNES



MU240129 AQUA BREEZE



MU240130 COCONUT GROVE



MU240131 TROPICAL NIGHT



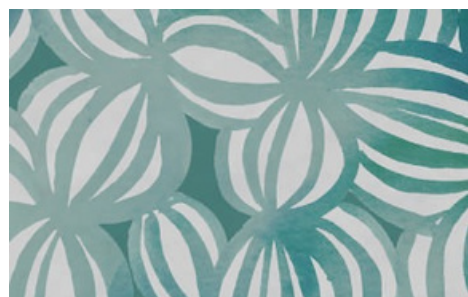
Petalia



MU240132 CHARCOAL ESSENCE

IT / Un motivo floreale unico, realizzato a mano per portare un tocco di eleganza naturale in ogni ambiente. I disegni intricati dei petali si intrecciano armoniosamente, creando un effetto visivo delicato ma d'impatto. Disponibile in una gamma di cinque varianti di colore, ognuna progettata per adattarsi a diverse atmosfere e stili di arredamento.

EN / A unique floral pattern, handcrafted to bring a touch of natural elegance to any space. The intricate petal designs intertwine harmoniously, creating a visually delicate yet impactful effect. Available in a range of five color variants, each designed to suit different atmospheres and interior styles



MU240134 AQUAMARINE



MU240133 BURNT EARTH



MU240135 MARITIME FRESHNESS



MU240136 ORCHID HUES



Petalia / CHARCOAL ESSENCE

Poetry

WWW.MURALS.IT



MU240098 BLOSSOM BLUSH

IT / Immergiti in un mondo di bellezza naturale con la nostra collezione di carta da parati "Poetry". Ogni disegno è un'opera d'arte botanica, catturando l'essenza e la delicatezza dei fiori in tutto il loro splendore. Gli sfondi colorati sono studiati per evocare emozioni e creare atmosfere che spaziano dalla serenità alla vivacità, donando un tocco di magia agli spazi interni.

EN / Dive into a world of natural beauty with our "Poetry" wall- paper collection. Each design is a botanical masterpiece, capturing the essence and delicacy of flowers in all their splendor. The colored backgrounds are designed to evoke emotions and create atmospheres ranging from serenity to vibrancy, adding a touch of magic to interior spaces.



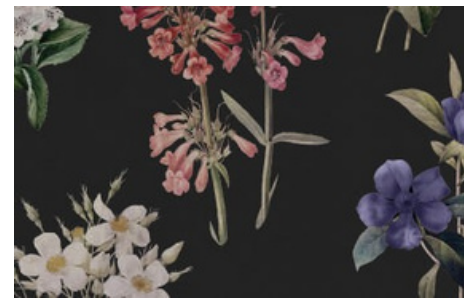
MU240099 CRIMSON BLOOM



MU240100 SERENE SKY



MU240101 GARDEN OF EDEN



MU230102 MIDNIGHT CHARM



Poetry /
BLOSSOM BLUSH

Sky Kisses

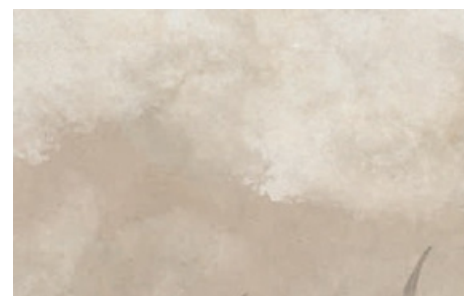
DESIGN BY MS. TIFF



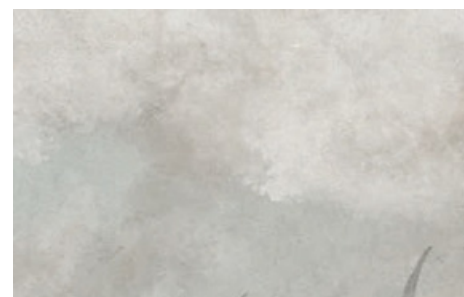
MU260044 COLORFUL

IT / Sky Kisses esplora la leggerezza del colore attraverso una composizione libera e pittorica. Velature e sfumature si incontrano sulla superficie creando un dialogo delicato tra luce e materia. Il design suggerisce la vastità di un cielo attraversato da nuvole leggere, trasformando la parete in una superficie espressiva capace di portare profondità e respiro agli interni contemporanei.

EN / Sky Kisses explores the lightness of colour through a free and painterly composition. Soft veils and tonal transitions meet across the surface, creating a delicate dialogue between light and material. The design recalls the vastness of a sky crossed by drifting clouds, turning the wall into an expressive surface that brings depth and openness to contemporary interiors.



MU260043 BEIGE



MU260045 GREY



Sky Kisses /
STORM VEIL

Tropical Fluo



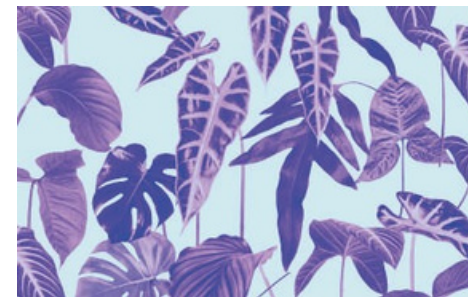
MU230011 TEAL

IT / Un mix di colori fluo, fosforescenti e pastello per una combinazione futuristica. Al momento nella decorazione prevalgono i colori vitaminici e fluo (fucsia, giallo, arancione, lime, blu digitale). Dopo due anni di pandemia, ha senso che le persone cerchino più colore e vivacità anche dai motivi naturali. Questi colori vibranti ed energizzanti funzionano in un'ampia gamma di ambienti, dal tradizionale al moderno, aumentando audacemente l'energia senza scuse. La loro stessa presenza rompe i soliti cliché di decorazione degli spazi.

EN / A mix of fluorescent, phosphorescent and pastel colors for a futuristic combination. At the moment, vitamin a fluorescent colors prevail in the decoration (fuchsia, yellow, orange, lime, digital blue). After two years of the pandemic, it makes sense that people are looking for more color and vibrancy from natural motifs as well. These vibrant, energizing colors work in a wide range of settings, from traditional to modern, boldly boosting energy without excuses. Their very presence breaks the usual clichés of decorating spaces.



MU230012 NEON RED



MU230013 GALACTIC COBALT



MU230010 VIVA MAGENTA



Twins

DESIGN BY TERZO PIANO



MU230014 COSMIC SKY

IT / La glitch art è uno stile visivo caratterizzato dall'utilizzo di errori digitali o analogici per scopi estetici, siano essi intenzionali (ovvero "fingere glitch" e ottenere un'estetica simile attraverso il design) o per caso (una vera manifestazione all'interno del sistema senza intervento umano). Nella collezione Twins un pattern di foglie senza soluzione di continuità incontra un effetto glitch come interpretazione nostalgica di pattern caotici che imitano le immagini degli effetti di errore dei vecchi computers.

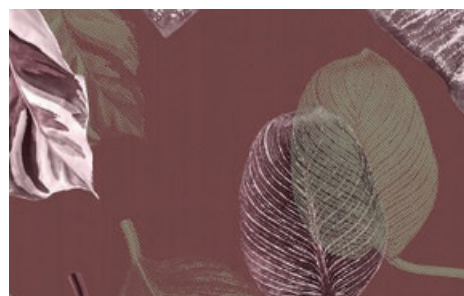
EN / Glitch art is a visual style characterized by using digital or analog errors for aesthetic purposes, whether that be intentional (that is, "faking glitch" and obtaining a similar aesthetic through design) or by accident (a true manifestation inside of the system without human intervention). In twins collection a seamless leaves pattern meets a glitch effect as a nostalgic interpretation of chaotic patterns that mimic the images of old computer's error effects.



MU230015 ECRU



MU230016 TABACCO



MU230017 MAHOGANY



MU230018 ROSEMARY



MU230019 APRICOT CRUSH

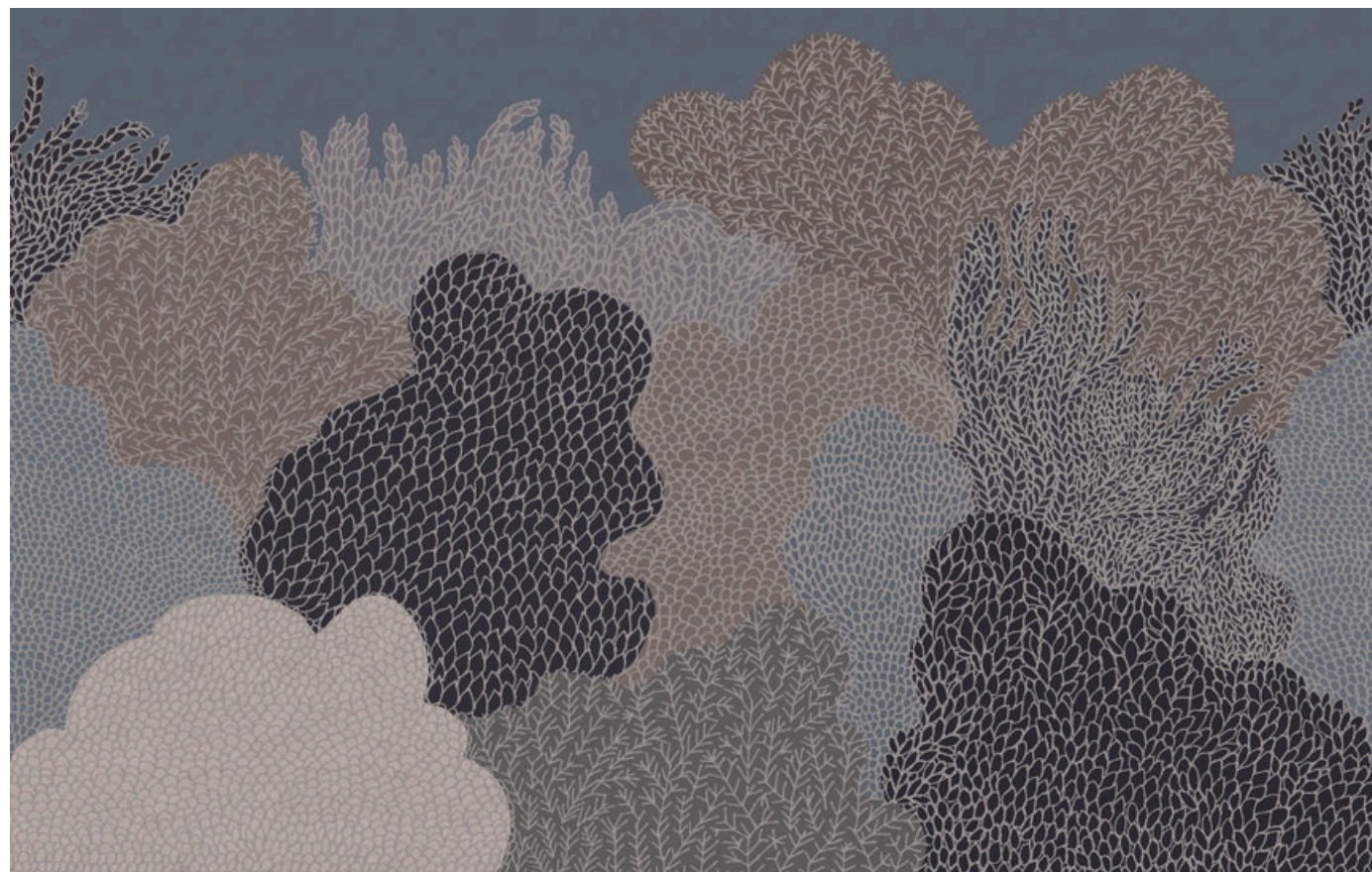


Twins/
COSMIC SKY

FITTING ROOMS >

Whispering Foliage

WWW.MURALS.IT



MU240112 MOONLIT GROVE

IT / La collezione "Whispering Foliage" ti invita a un viaggio incantato attraverso una foresta mistica, dove ogni motivo è un inno alla natura. Gli intricati disegni di foglie e rami creano un'atmosfera di serena bellezza, trasmettendo un senso di calma e riflessione. Ogni colore è scelto con cura per evocare diverse emozioni e momenti della giornata, dal crepuscolo alla primavera, permettendoti di immergerti completamente nella tranquillità e nell'armonia della natura.

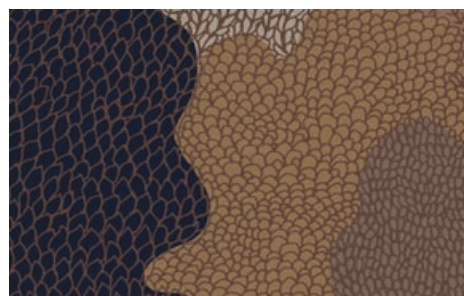
EN / The "Whispering Foliage" collection invites you to an enchanting journey through a mystical forest, where each pattern is a hymn to nature. The intricate designs of leaves and branches create an atmosphere of serene beauty, conveying a sense of calm and reflection. Each color is carefully chosen to evoke different emotions and times of the day, from dusk to spring, allowing you to fully immerse yourself in the tranquility and harmony of nature.



MU240113 GOLDEN CANOPY



MU240114 SPRING GLOW



MU240115 MYSTIC DUSK



Whispering Foliage / MOONLIT GROVE

Condizioni Generali di Vendita / General Terms of Sale

Art. 1 - Normativa Contrattuale

La vendita di ogni nostro prodotto è regolata e regolata da questo documento che riporta le Condizioni Generali di Vendita per cui, ai sensi dell'art 1341 c.c., vale la presa di visione e la conseguente accettazione, anche tacita, nel momento in cui venga trasmesso un ordine alla nostra azienda per il primo acquisto del Cliente e per quelli futuri e potranno essere modificate da Murals con una nuova edizione delle stesse previo accordo tra le Parti.

Art. 2 - Ordini

Gli ordini comunque pervenuti ai nostri uffici sono impegnativi solo dopo la loro eventuale approvazione scritta, restando in ogni caso insindacabile facoltà di Murals accettarli o recedere - senza oneri - dagli stessi prima della consegna delle merci. L'Eventuale conferma d'ordine di Murals che sia, anche parzialmente, difforme dall'ordine, sarà vincolante per l'acquirente che non ne abbia contestato la difformità con lettera raccomandata A/R o tramite PEC, entro 5 giorni dal suo ricevimento.

Art. 3 - Prezzi

I prezzi indicati sui listini in vigore di Murals devono intendersi Franco Fabbrica, al netto di IVA e di sconti. Tali prezzi non includono, tra gli altri, i costi di spedizione, di trasporto, di eventuale assicurazione, né di eventuali ulteriori oneri (tasse, imposte, ecc.). Il prezzo della merce sarà quello previsto nel listino al momento della conferma d'ordine o, qualora non sia inserita nel listino prezzi, sarà quello indicato nell'ordine. I prezzi di vendita indicati nell'Offerta trasmessa da Murals prevalgono su ogni diversa indicazione di prezzo, sia essa riferibile al Listino o alla proposta di Agenti o Rivenditori anche autorizzati. Anche dopo la conferma d'ordine e fino al momento della consegna delle merci, sarà facoltà di Murals disporre variazioni del prezzo per sopravvenuti aumenti dei costi di materie prime, mano d'opera, e altre spese di produzione. In tal caso l'acquirente, potrà recedere dall'ordine mediante comunicazione scritta, da inviare con raccomandata A/R o tramite PEC, entro 30 giorni dal ricevimento della comunicazione di Murals contenente la misura dell'aumento.

Art. 4 - Consegna

Le vendite dei prodotti Murals sono Franco Fabbrica nel rispetto degli Incoterms ed avvenuta a carico completato presso gli uffici di Murals. Ogni rischio del trasporto, compresi ammanchi, rotture, deterioramenti e manomissioni, è a carico dell'acquirente. Eventuali accordi con spedizionieri si intendono sempre conclusi in nome e per conto dell'acquirente, che fin d'ora ratifica ed accetta l'operato di Murals. I termini di consegna hanno carattere indicativo; eventuali ritardi nelle consegne, interruzioni, sospensioni totali o parziali delle vendite non daranno diritto ad indennizzi o risarcimento danni. La consegna urgente del prodotto e/o entro un termine tassativo deve essere richiesta a Murals al momento della richiesta di Preventivo in forma scritta, e deve essere espressamente accettata dal venditore.

Art. 5 - Contestazioni

L'accettazione, senza espressa riserva, da parte dell'acquirente di prodotti non conformi per tipo o quantità, ovvero a condizioni diverse da quelle contenute nella richiesta dello stesso acquirente, implica accettazione, da parte di quest'ultimo, della fornitura e delle condizioni proposte dal venditore. Le suddette riserve non avranno efficacia se non saranno formulate dall'acquirente per iscritto, immediatamente e comunque entro il termine di 8 giorni decorrenti dal ricevimento della merce. In mancanza, la merce è da considerarsi accettata. Eventuali differenze cromatiche e/o di proporzione esprimono la specificità della lavorazione e rientrano nella normale tolleranza della categoria merceologica. La colorazione e la resa delle immagini risultanti da tutti gli strumenti promozionali di Murals sono da ritenersi puramente indicative e non hanno valore di prova di colore, non potendo queste riprodurre le definitive condizioni di superficie, ambiente e luminosità del prodotto posato dal Cliente. Non è possibile inoltre garantire l'esatta corrispondenza cromatica dello stesso disegno su due supporti di stampa diversi, poiché questa può variare in base alle effettive caratteristiche del materiale. Il rilievo delle misure e la loro corretta comunicazione a Murals sono ad esclusivo onere e responsabilità del Cliente. Laddove misure, dati e informazioni risultassero non corretti, Murals non sarà responsabile per vizi o difformità del prodotto né per danni di qualsivoglia natura.

Art. 6 - Garanzia

Murals non risponderà per eventuali vizi del prodotto e/o sue di difformità di resa nel caso in cui l'applicazione dei wallcovering Murals sia stata realizzata su supporti differenti da quelli specificatamente indicati nei manuali ufficiali del venditore o per impiego diverso da quello per il quale il wallcovering è stato progettato. Ciò comporterà la decadenza di qualsiasi garanzia in capo all'acquirente con esclusione di qualsivoglia responsabilità contrattuale o extracontrattuale di Murals.

Art. 7 - Pagamento

Il pagamento dovrà essere effettuato, salvo diverso accordo scritto, presso la sede del venditore o presso istituto bancario indicato dallo stesso venditore. Eventuali pagamenti fatti ad agenti, rappresentanti o ausiliari di commercio del venditore, se autorizzati per iscritto da Murals, avranno effetto liberatorio per l'acquirente solo al momento dell'effettiva ricezione di tali somme da parte della stessa Murals. Qualsiasi ritardo o irregolarità nel pagamento dà al venditore il diritto di sospendere le forniture o di risolvere i contratti in corso, anche se non relativi ai pagamenti in questione, nonché il diritto al risarcimento degli eventuali danni. Il venditore ha comunque diritto - a decorrere dalla scadenza del pagamento, senza necessità di messa in mora - agli interessi moratori nella misura del tasso previsto dal D. Lgs. 231/2002 italiano ed all'integrale rifusione delle spese legali e di assistenza, sia stragiudiziale che giudiziale. In nessun caso l'acquirente potrà ritardare o sospendere il pagamento, indipendentemente da qualsiasi rivendicazione e/o reclamo esposto. La vendita della merce viene effettuata con la clausola del riservato dominio; pertanto, nel caso in cui il pagamento, per accordi contrattuali, debba essere effettuato, in tutto o in parte dopo la consegna, le merci consegnate restano di proprietà di Murals fino all'integrale pagamento del prezzo.

Art. 8 - Foro Competente

Il presente contratto è regolato dalla legge italiana. Per ogni controversia relativa o comunque collegata ai contratti cui si applicano le presenti condizioni generali la giurisdizione è attribuita, in via esclusiva, al Giudice italiano ed è esclusivamente competente il foro del venditore, Tribunale di Modena, anche nei casi di chiamata in garanzia e connessione, con esclusione di qualsivoglia altro foro e/o giurisdizione.

Art. 9 - Copyrights

La sottoscrizione delle presenti condizioni generali non conferisce, in alcun modo, all'acquirente il diritto di utilizzare in nessuna forma le immagini e il marchio Murals e/o altri segni distintivi della stessa; il loro eventuale uso dovrà essere preventivamente autorizzato da Murals ed espressamente disciplinato con separata scrittura (liberatoria). La violazione di tale divieto è da equipararsi ad uso illecito dei diritti di proprietà industriale e intellettuale di Murals, con diritto della stessa di chiederne il sequestro presso qualunque detentore. Resta inteso che Murals si riserva il diritto di procedere giudizialmente nei confronti di chiunque sia coinvolto in usi non autorizzati. L'acquirente non può cedere il contratto, od in singoli rapporti obbligatori da questo derivanti, senza l'accettazione scritta di Murals; anche in tal caso l'acquirente rimane comunque solidalmente responsabile con il cessionario per le obbligazioni cedute.

Art. 10 - Testo Contrattuale e Informativa ais sensi dell'art. 13 D. Lgs n. 196/2003 (codice in materia di protezione dei dati personali)

Le presenti Condizioni Generali di Vendita sono da intendersi rappresentative della effettiva volontà delle parti. Sono disponibili in italiano ed inglese; in caso di difformità interpretative tra le versioni, prevarrà il testo in lingua italiana. Ai fini della completezza delle informazioni riportate, anche relativamen- te alle sanzioni penali previste dal D.lgs 231/2007, l'acquirente è tenuto a prendere visione delle informazioni rese sul sito web www.murals.it

Art. 1 - Contract Regulations

The sale of each of our products is governed by this document which contains the General Terms of Sale for which, pursuant to Article 1341 of the Civil Code, the acknowledgment and consequent acceptance, even tacit, is valid when it is transmitted an order to our company for the Customer's first purchase and for future ones and may be modified by Murals with a new edition of the same by prior agreement between the Parties.

Art. 2 - Orders

However, orders received by our offices are binding only after their eventual written approval, remaining in any case the unquestionable right of Murals to accept them or withdraw - without charge - from them before delivery of the goods. Any order confirmation from Murals that is, even partially, different from the order, will be binding for the buyer who has not contested the discrepancy with a registered letter with return receipt or via PEC, within 5 days of its receipt.

Art. 3 - Prices

The prices indicated on Murals' price lists in force must be intended Ex Works, net of VAT and discounts. These prices do not include, among others, the costs of shipping, transport, any insurance, or any additional charges (taxes, duties, etc.). The price of the goods will be the one indicated in the price list at the time of the order confirmation or, if the goods are not included in the price list, it will be the one indicated in the order. The sales prices indicated in the Offer sent by Murals prevail over any other price indication, whether referring to the Price List or to the proposal of Agents or Resellers, including authorized ones. Even after the order confirmation and until the moment of delivery of the goods, Murals will have the right to arrange price changes due to increases in the costs of raw materials, labor and other production costs. In this case, the buyer may withdraw from the order by written communication, to be sent by registered letter with return receipt or by PEC, within 30 days of receipt of the communication from Murals containing the amount of the increase.

Art. 4 - Delivery

Sales of Murals products are Ex Works in compliance with the Incoterms and take place after loading at the Murals offices. All transport risks, including shortages, breakages, deterioration and tampering, are the responsibility of the purchaser. Any agreements with shippers are always understood to be concluded in the name and on behalf of the purchaser, who as of now ratifies and accepts the work of Murals. The delivery terms are indicative: any delays in deliveries, interruptions, total or partial suspensions of sales will not give the right to compensation or compensation for damages. Urgent delivery of the product and/or within a mandatory deadline must be requested from Murals at the time of requesting a Quote in writing, and must be expressly accepted by the seller.

Art. 5 - Disputes

The acceptance, without express reservation, by the purchaser of non-conforming products in terms of type or quantity, or under conditions other than those contained in the request of the same purchaser, implies acceptance, by the latter, of the supply and of the conditions proposed by the seller. The aforementioned reservations will not be effective if they are not formulated by the purchaser in writing, immediately and in any case within 8 days from receipt of the goods. Failing that, the goods are to be considered accepted. Any chromatic and/or color differences proportion express the specificity of the processing and fall within the normal tolerance of the product category. The coloring and rendering of the images resulting from all Murals promotional tools are to be considered purely indicative and have no color proof value, as these cannot reproduce the definitive conditions of the surface, environment and brightness of the product installed by the Customer. Furthermore, it is not possible to guarantee the exact chromatic correspondence of the same design on two different print media, as this may vary according to the actual characteristics of the material. The survey of the measurements and their correct communication to Murals are the exclusive burden and responsibility of the Customer. Where measurements, data and information prove to be incorrect, Murals will not be liable for defects or discrepancies in the product or for damages of any kind.

Art. 6 - Warranty

Murals will not be liable for any defects in the product and/or for any discrepancies in the yield in the event that the application of Murals wallcoverings has been carried out on supports other than those specifically indicated in the official manuals of the seller or for use other than that for which the wallcovering was designed. This will result in the forfeiture of any guarantee for the purchaser with the exclusion of any contractual or extra-contractual liability of Murals.

Art. 7 - Payment

Payment must be made, unless otherwise agreed in writing, at the seller's headquarters or at a bank indicated by the seller. Any payments made to the seller's agents, representatives or trade auxiliaries, if authorized in writing by Murals, will have a releasing effect for the buyer only upon effective receipt of such sums by Murals. Any delay or irregularity in payment gives the seller the right to suspend supplies or terminate contracts in progress, even if not related to the payments in question, as well as the right to compensation for any damages. In any case, the seller has the right - starting from the payment deadline, without the need for formal notice - to default interest at the rate established by Italian Legislative Decree 231/2002 and to the full reimbursement of legal and assistance costs, both extrajudicial than judicial. Under no circumstances may the buyer delay or suspend payment, regardless of any claims and/or complaints made. The sale of the goods is carried out with the retention of title clause; therefore, in the event that payment, due to contractual agreements, must be made, in whole or in part after delivery, the delivered goods remain the property of Murals until full payment of the price.

Art. 8 - Applicable Law and Jurisdiction

This contract is regulated by the Italian law. For any dispute relating to or in any case connected to the contracts to which these general conditions apply, jurisdiction is attributed, exclusively, to the Italian judge and the court of the seller, Tribunale di Modena, is exclusively competent, even in cases of warranty claim and connection , with the exclusion of any other forum and or jurisdiction.

Art. 9 - Copyrights

The signing of these general conditions does not in any way grant the purchaser the right to use the images and the Murals brand and/or other distinctive signs of the same in any form; their eventual use must be authorized in advance by Murals and expressly regulated with a separate agreement (release). Violation of this prohibition is equivalent to illicit use of Murals' industrial and intellectual property rights, with the right of the latter to request seizure from any holder. It is understood that Murals reserves the right to take legal action against anyone involved in unauthorized use. The buyer cannot assign the contract, or individual mandatory relationships deriving from it, without the written acceptance of Murals; even in this case, the buyer remains jointly and severally liable with the transferee for the obligations transferred.

Art. 10 - Contractual Text and Information pursuant to art. 13 Legislative Decree n. 196/2003 (code regarding the protection of personal data)

These General Conditions of Sale are to be understood as representative of the actual will of the parties. They are available in Italian and English; in case of interpretative discrepancies between the versions, the text in Italian will prevail. For the purposes of completeness of the information provided, also in relation to the criminal penalties provided for by Legislative Decree 231/2007, the buyer is required to read the information provided on the website www.murals.it

Sostenibilità / Sustainability

Le stampe UVgel rispondono ai più rigorosi standard ambientali, rendendole un prodotto perfettamente sicuro anche per l'utilizzo in ambienti sensibili, come ospedali, scuole e luoghi di incontro. Abbiamo misurato le prestazioni di UVgel in relazione agli standard richiesti in quattro aree chiave:

- VCL (Vinilcaprolactame)
- HAPs (Emissioni Inquinanti Nocive)
- VOC's (Componenti Organici Volatili)
- Odore

Il Vinilcaprolactame (VCL) è un composto chimico da sempre utilizzato nella produzione di inchiostri UV. Gli standard ecologici più recenti ne richiedono l'eliminazione ed UVgel è stato progettato senza che questo elemento sia in alcun modo presente.

Il termine Emissioni Inquinanti Nocive (HAP) racchiude 187 specifiche sostanze considerate tossiche, tuttora utilizzate in molti processi di stampa. L'organizzazione indipendente olandese TNO (www.tno.nl/en), specializzata in analisi sulla qualità e sostenibilità dei prodotti, ha eseguito numerosi test sulle emissioni della tecnologia UVgel, sia in relazione alla tecnologia di stampa che al prodotto stampato. I test condotti hanno rilevato che le stampe UVgel realizzate, non sono fonte di emissioni inquinanti nocive.

I componenti organici volatili (VOC) sono elementi dell'inchiostro che contengono carbone e che possono facilmente evaporare durante il processo di stampa. L'UVgel è una nuova tecnologia di inchiostro progettata per rispondere ai più stringenti standard ecologici ed è di fatto priva di VOC. In aggiunta i sistemi UVgel non richiedono liquidi di pulizia per le manutenzioni, nè primer durante il processo di stampa.

UVgel prints meet the strictest environmental standards, making them a perfectly safe product even for use in sensitive environments, such as hospitals, schools and meeting places. We measured the performance of UVgel against required standards in four key areas:

- VCL (Vinyl Caprolactam)
- HAPs (Harmful Pollutant Emissions)
- VOC's (Volatile Organic Compounds)
- Odor

Vinyl caprolactame (VCL) is a chemical compound that has always been used in the production of UV inks. The most recent ecological standards require its elimination and UVgel has been designed without this element being present in any way.

The term Harmful Pollutant Emissions (HAP) includes 187 specific substances considered toxic, still used in many printing processes. The independent Dutch organization TNO (www.tno.nl/en), specialized in analyzes on the quality and sustainability of products, has carried out numerous tests on the emissions of UVgel technology, both in relation to the printing technology and the printed product. The tests conducted have found that the UVgel prints made are not a source of harmful pollutant emissions.

Volatile organic compounds (VOCs) are elements of the ink that contain carbon and can easily evaporate during the printing process. UVgel is a new ink technology designed to meet the strictest ecological standards and is virtually VOC-free. In addition, UVgel systems do not require cleaning liquids for maintenance, nor primers during the printing process.

Bio . Pruf® Trattamento antibatterico / Bio . Pruf® Antibacterial Treatment

Come funziona Bio-Pruf®?

Bio-Pruf® arresta la crescita dei microrganismi distruggendo i loro enzimi associati (cellule viventi).

Dove è più vantaggioso Bio-Pruf®?

Qualsiasi ambiente sanitario può beneficiare di Bio-Pruf®. Oltre a offrire resistenza alla crescita di batteri, può anche aiutare a eliminare noti "superbatteri" come MRSA (Methicillin Resistant Staphylococcus Aureus) che possono presentare seri rischi per la salute.

In che modo un rivestimento murale trattato con Bio-Pruf® può aiutare il cliente?

Qualsiasi ambiente sanitario, aree di laboratorio nelle università ecc. avrà un requisito fondamentale per proteggere e difendersi da infezioni indesiderate. Ciò è particolarmente critico negli ospedali dove l'eliminazione dei batteri è una priorità. Bio-Pruf® farà in modo che i batteri non possano depositarsi sulla superficie del rivestimento murale e quindi rimuovere potenziali rischi per la salute. La maggior parte degli ospedali al giorno d'oggi impiega un responsabile del controllo delle infezioni e Bio-Pruf® è quindi uno strumento ideale per rivolgersi a questo tipo di cliente.

Il rivestimento murale trattato con Bio-Pruf® ha un aspetto diverso?

No, BioPruf® è invisibile.

Quando Bio-Pruf® smette di funzionare?

Mai, BioPruf® è parte integrante della composizione vinilica e rimarrà attivo per l'intera durata del rivestimento murale.

Il rivestimento murale deve essere posato in modo diverso?

No.

Quali rivestimenti murali incorporano attualmente Bio-Pruf®?

La gamma completa delle collezioni Murals in vinile contiene Bio-Pruf®.

How does Bio-Pruf® work?

Bio-Pruf® stops the growth of micro-organisms by destroying their associated enzymes (living cells).

Where is Bio-Pruf® most beneficial?

Any healthcare environment can benefit from Bio-Pruf®. Besides offering resistance to the growth of bacteria, it can also help eliminate known 'superbugs' such as MRSA (Methicillin Resistant Staphylococcus Aureus) which can present serious health risks.

How can a Bio-Pruf® treated wallcovering assist the client?

Any healthcare environment, laboratory areas in Universities etc. will have a basic requirement to protect and guard against unwanted infections. This is especially critical in hospitals where eliminating bacteria is a priority. Bio-Pruf® will ensure that the bacteria cannot settle on the surface of the wallcovering and therefore remove potential health hazards. Most hospitals nowadays employ an Infection Control Officer (part of the hospital's Estates Department) and Bio-Pruf® is therefore an ideal tool when targeting this type of customer.

Does Bio-Pruf® treated wallcovering look different?

No, BioPruf® is invisible.

When does Bio-Pruf® stop working?

Never, BioPruf® is an inherent part of the vinyl composition and will remain active for the entire lifespan of the wallcovering.

Does the wallcovering need to be installed in a different way?

No.

Which wallcoverings currently incorporate Bio-Pruf®?

The complete range of standard Vinyl Murals collections contain Bio-Pruf®.

Supporti di stampa / Printable Wallcoverings

TEXTILE

59x300cm - 350 g



MURALS TEXTILE è una carta da parati stampabile rivestita in vinile texturizzato con retro in tessuto non tessuto con una trama in tela. È un'opzione elegante e universale per rivestimenti murali sia tradizionali che moderni in case, aree ricettive e hotel.

MURALS TEXTILE is a printable wallpaper coated with textured vinyl with a non-woven fabric back with a canvas texture. It is an elegant and universal option for both traditional and modern wall coverings in homes, accommodation areas and hotels.

CARATTERISTICHE TECNICHE & CERTIFICATI / TECHNICAL FEATURES & CERTIFICATES

Larghezza del rotolo/ roll width: 59cm
Peso/ weight: 350 g/m²
Resistenza al fuoco / Fire retardancy: EU: EN13501-1 Fire classification: B,s1-d0 - US: ASTM-E84 - Class "A"
Carta rivestita in vinile e fondo in TNT / non woven base
CE marking / EN 15102:2007+A1:2011
Reach conforme al regolamento I compliant according to EU regulation UE 1907 / 2006 CE
Durabilità / Durability: resistente agli urti secondo / impact resistant according to EN 259-2
Lavabilità / Washability: extra-lavabile EN 259-1/EN 12956
Resistenza alla luce / Light fastness: : >= 7 International Wooldscale - BS EN 20105 / ISO EN 105-b02
Certificazione FSC® / FSC® certified: FSC-C100728
Removibile a secco / Dry strippable
Inodore/ Odourless
Trattamento antibatterico Bio-Pruf / Bio-Pruf® anti-bacterial treatment.
LEED v.4.1: Conforme / Compliant
BREEAM International: Conforme I Compliant
Regolamento francese VOC / French Voc Regulation: A+

SOFT

59x300cm - 350 g



MURALS SOFT è una carta da parati stampabile rivestita in vinile texturizzato con retro in tessuto non tessuto con una superficie fibrosa fine che aggiunge una finitura sottile alla grafica della parete rendendo meno visibili le piccole imperfezioni della superficie.

MURALS SOFT is a printable wallpaper coated with textured vinyl with a non-woven back with a fine fibrous surface that adds a subtle finish to the wall graphics making small surface imperfections less visible.

CARATTERISTICHE TECNICHE & CERTIFICATI / TECHNICAL FEATURES & CERTIFICATES

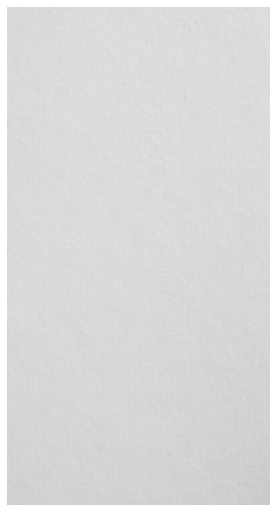
Larghezza del rotolo/ roll width: 59cm
Peso/ weight: 350 g/m²
Resistenza al fuoco / Fire retardancy: EU: EN13501-1 Fire classification: B,s1-d0 - US: ASTM-E84 - Class "A"
Carta rivestita in vinile e fondo in TNT / non woven base
CE marking / EN 15102:2007+A1:2011
Reach conforme al regolamento I compliant according to EU regulation UE 1907 / 2006 CE
Durabilità / Durability: resistente agli urti secondo / impact resistant according to EN 259-2
Lavabilità / Washability: extra-lavabile EN 259-1/EN 12956
Resistenza alla luce / Light fastness: : >= 7 International Wooldscale - BS EN 20105 / ISO EN 105-b02
Certificazione FSC® / FSC® certified: FSC-C100728
Removibile a secco / Dry strippable
Inodore/ Odourless
Trattamento antibatterico Bio-Pruf / Bio-Pruf® anti-bacterial treatment.
LEED v.4.1: Conforme / Compliant
BREEAM International: Conforme I Compliant
Regolamento francese VOC / French Voc Regulation: A+

Murals può fornire rivestimenti murali certificati IMO per traghetti, navi da crociera, piattaforme offshore e altri progetti marittimi in tutto il mondo.

Murals can supply IMO certified wallcoverings for ferries, cruise ships, offshore platforms and other marine projects worldwide.

KIND

53x300cm - 180 g



MURALS KIND è una carta da parati stampabile rivestita senza PVC da 180 grammi con una finitura satinata liscia. Questa carta da parati in tessuto non tessuto resistente ma leggera è la scelta perfetta per carte da parati digitali con impiego in ambito residenziale.

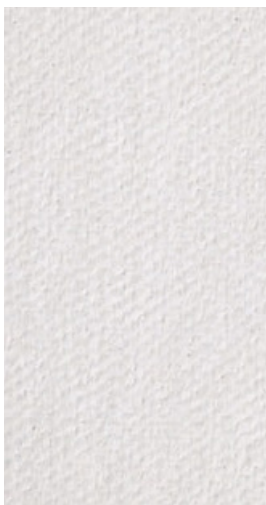
MURALS KIND is a printable wallpaper coated without PVC 180 grams with a smooth satin finish. This durable but lightweight non-woven wallpaper is the perfect choice for digital wallpapers for use in residential environments.

CARATTERISTICHE TECNICHE & CERTIFICATI / TECHNICAL FEATURES & CERTIFICATES

Larghezza del rotolo/ roll width: 53cm
Peso/ weight: 180 g/m²
Resistenza al fuoco / Fire retardancy: EU: EN13501-1 Fire classification: C,s1-d0 - US: ASTM-E84 - Class "A"
Poliestere e carta con retro in TNT / polyester and paper with non-woven backing
CE marking / EN 15102:2007+A1:2011
Carta proveniente da fonti rinnovabili certificate FSC credit Mix/ Paper from FSC credit Mix certified renewable sources
PVC-free
Traspirante/ Breathable
Peso leggero / Light weight
Lavabile a secco/ Dry cleanable
Removibile a secco / Dry strippable
Inodore / Odourless
Resistente ai raggi UV / UV resistant
Qualità fotografica: colori luminosi e brillanti/ Photo quality: bright and brilliant colors

WET

47x300cm - 265 g



MURALS WET è una carta da parati in tessuto di vetro di alta qualità senza PVC, realizzata con fibre di vetro intrecciate, robuste e di lunga durata. Il materiale permette alla parete di respirare prevenendo la comparsa di muffe o funghi, rendendola la soluzione perfetta per nuove installazioni in ambienti umidi.

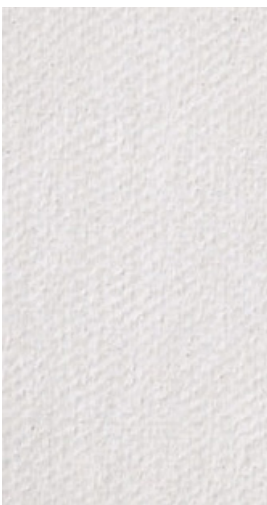
MURALS WET is a wallpaper made of high-quality PVC-free glass fabric, made with woven, sturdy and long-lasting glass fibers. The material allows the wall to breathe, preventing the appearance of mold or fungus, making it the perfect solution for new installations in humid environments.

CARATTERISTICHE TECNICHE & CERTIFICATI / TECHNICAL FEATURES & CERTIFICATES

Larghezza del rotolo/ roll width: 47cm
Peso/ weight: 265g/m²
Resistenza al fuoco / Fire retardancy: EU: EN13501-1 Fire classification: B,s1-d0 - US: ASTM-E84 - Class "A"
Carta con supporto in fibra di vetro / paper with fiberglass backing
CE marking / EN 15102:2007+A1:2011
Reach conforme al regolamento I compliant according to EU regulation UE 1907 / 2006 CE
Coefficiente di permeabilità all'acqua liquida (UNI EN 1062-3): w 0,01 Kg/ (m² x h0,5) - impermeabile/ Liquid water permeability coefficient (UNI EN 1062-3): w 0,01 Kg/ (m² x h0,5) - waterproof
Priva di solventi, formaldeide, metalli pesanti / Free from solvents, formaldehyde, heavy metals
Resistenza all'abrasione profonda/ Deep abrasion resistance (UNI EN ISO 10545-6) / Lavabilità / Washability: extra-scrubbabile according to EN 259-1/EN 12956
Resistenza alla luce / Light fastness: : >= 7 International Wooldscale - BS EN 20105 / ISO EN 105-b02
Certificazione FSC® / FSC® certified: FSC-C100728
PVC-free
Inodore/ Odourless
Durezza superficiale espressa con la scala Mohs / Surface hardness expressed with the Mohs scale (UNI EN 101): MOHS 8
LEED v.4.1: Conforme / Compliant

TYPE II

59x300cm - 450 g



MURALS TYPE II è un supporto vinilico stampabile di qualità commerciale per moderni plotter inkjet a grande formato. Presenta una raffinata superficie con texture effetto tela, che trasmette una sensazione di solidità e carattere duraturo. La trama pesante conferisce un tocco autentico, aggiungendo un'eleganza materica allo spazio, dove resistenza e stile si incontrano in perfetta armonia. Consigliato per uso interno o per applicazioni esterne di breve durata, questo prodotto è ideale per murali, segnaletica con effetti speciali e rivestimenti murali. È certificato Type II per resistenza allo sfregamento, alla trazione e allo strappo (impieghi da medi a intensivi). È inoltre classificato Classe A per la reazione al fuoco e conforme agli standard NFPA per lo sviluppo di fumo.

MURALS TYPE II is a commercial grade printable vinyl wallcovering media for modern wide format inkjet printers. Featuring a sumptuous canvas-textured surface that exudes enduring strength and character. The heavyweight weave lends an authentic touch, adding a bit of rugged elegance to your space, where durability meets style in perfect harmony. Recommended for indoor use or short term outdoor, this product is ideal for murals, special effect signs, and wallcoverings. This product carries Type II certification for scrubability, tensile and tear (medium to heavy duty). This product is Class A fire rated and meets NFPA ratings for smoke development.

CARATTERISTICHE TECNICHE & CERTIFICATI / TECHNICAL FEATURES & CERTIFICATES

Larghezza del rotolo/ roll width: 59cm
Peso/ weight: 450 g/m²
Type II Properties:
Passes all criterion for WA 101 Type II properties including:
Break Strength Shrinkage Washability
Tear Strength Stain Resistance Scrubability
Cold Crack Coating Adhesion Blocking
Heat Aging Colorfastness Crocking
Fire Test Ratings:
ASTM-E84 Tunnel Test Passed Class A
EU Class Flame (EN15102) Passed Class B, s2
BS476 Parts 6&7 Passed all requirements
CAN/ULC-S102 Passed all requirements
Mold/Mildew: Passed all requirements
Sustainability:
ISO NSF-342 - Certified for Silver compliance for all 20 oz wallcovering constructions
HPD - Health Product Declaration available
EPD - Environmental Product Declaration available - UL third party certified for wallcovering industry average
Low VOC - Meets California CDPH Standard for Schools and Offices when tested to CA 01350
Contributes to LEED v4
Meets or exceeds EU Toxicity standard EN 12149 A,B,C for heavy metals and formaldehyde
Phthalate free formulation
Prop 65 compliant
Manufactured without the use of Brominated flame retardants
For non-woven backed constructions -
11% post-consumer content in total product - using recycled polyester, cellulose
100% of backing fiber content is post-consumer fiber

Colle / Adhesives

VINILICA / VINYL

Carta Vinilica con retro TNT /
non-woven with TNT back



MURALS ADHESIVE è un adesivo a base di amidi modificati a spalmatura semplice che si presenta sotto forma di piccole scaglie bianche, facilmente disperdibile in acqua. Murals Adhesive è facilmente applicabile a rullo. Murals Adhesive non è infiammabile e non contiene sostanze tossiche; pertanto può essere immagazzinato senza particolari accorgimenti e può essere utilizzato senza pericoli per la salute.

MURALS ADHESIVE is a modified starch-based adhesive which is easy to apply. It is available in the form of small, white flakes which dissolve quickly in water. Murals Adhesive is easy to apply using a roller. Murals Adhesive is not inflammable and does not contain hazardous substances. No special precautions need to be taken for storage purposes, and it may be used without any risk to health.

FIBRA DI VETRO / FIBERGLASS

Colla e Protettivo /
Adhesive and Protective



MURALS ADHESIVE WET è un adesivo monocomponente trasparente a base di polimeri sililati, pronto all'uso. Ideale per la posa di fibra di vetro decorativa e carta da parati vinilica in ambienti umidi, indurisce reagendo con l'umidità dell'aria, formando un film resistente a umidità, acqua e calore.

MURALS ADHESIVE WET is a one-component, transparent silylated polymer-based adhesive, ready to use. Ideal for laying decorative fiberglass and vinyl wallpaper in wet areas, it hardens by reacting with moisture in the air, forming a film resistant to moisture, water, and heat.



MURALS PROTECTION è una finitura protettiva bicomponente poliuretanica alifatica in dispersione acquosa per fibra di vetro decorativa e carta da parati.

MURAL PROTECTION is a two-component aliphatic polyurethane protective finish in water dispersion for decorative fiberglass and wallpaper.

Si prega di fare riferimento al nostro manuale di installazione scaricabile su murals.it
Please refer to our installation manual available for download at murals.it

Cura e Manutenzione / Care and Maintenance

Acqua e Sapone neutro

Non utilizzare mai un prodotto abrasivo così come alcool puro o detersivi aggressivi che potrebbero causare la perdita di omogeneità della superficie fino allo sbiadimento del colore e della stampa stessa. Si può invece tamponare tempestivamente, qualora si presenti la necessità, la superficie utilizzando un panno morbido e asciutto rimuovendo lo sporco superficiale. Preferiamo utilizzare il termine "tamponare" a "strofinare" per sottolineare la delicatezza con cui va eseguita l'operazione. È possibile utilizzare un sapone neutro e incolore versandolo in acqua tiepida, senza esagerare col quantitativo perché potrebbe rendere troppo appiccicose le pareti. Immergere poi un panno morbido nella soluzione e prima di utilizzarlo assicurarsi di averlo strizzato per eliminare il liquido in eccesso. Ora possiamo procedere a tamponare delicatamente la superficie dall'alto verso il basso seguendo il verso di posa dei rotoli. È preferibile eseguire una prova per testare l'effetto del detersivo in un'area nascosta alla vista e accertarsi che sia compatibile la carta. Terminata questa fase possiamo con l'aiuto di un secondo panno che avremo immerso in un secchio di acqua pulita, procedere a risciacquare la parete, sempre dopo averlo strizzato accuratamente per evitare che rilasci troppa acqua sulla superficie che comunque andrà asciugata al termine di questa operazione con un panno asciutto per evitare che l'umidità ristagni. La superficie, soprattutto se materica e con rilievi nella texture, potrebbe rischiare di sollevarsi e rovinarsi con il tempo.

Rimozione della polvere

La pulizia della carta da parati è un aspetto che non va sottovalutato, poiché come in un qualunque mobile della nostra casa la polvere si deposita ed è la maggior responsabile dell'ingiallimento della carta. Murals non sarà ritenuta responsabile per eventuali danni causati durante la pulizia.

Neutral soap and water

Never use an abrasive product as well as pure alcohol or aggressive detergents which could cause the loss of homogeneity of the surface up to the fading of the color and the print itself. Instead, if necessary, you can dab the surface promptly using a cloth soft and dry by removing surface dirt. We prefer to use the term "dab" rather than "rub" to underline the delicacy with which the operation must be performed. It is possible to use a neutral and colorless soap by pouring it into warm water, without exaggerating with the quantity because it could make the walls too sticky. Then immerse a soft cloth in the solution and before using it, make sure you have squeezed it to eliminate excess liquid. Now we can proceed to gently dab the surface from top to bottom following the direction of laying the rolls. It is preferable to test the effect of the cleaner in an area hidden from view and make sure that the paper is compatible. At the end of this phase, with the help of a second cloth that we will have dipped in a bucket of clean water, we can proceed to rinse the wall, again after squeezing it carefully to prevent it from releasing too much water on the surface which will in any case be dried at the end of this operation with a dry cloth to prevent humidity from stagnating. The surface, especially if material and with reliefs in the texture, could risk lifting and being damaged over time.

Dust removal

The cleaning of the wallpaper is an aspect that should not be underestimated, since, like in any piece of furniture in our home, dust settles and is mainly responsible for the yellowing of the paper.

Murals will not be held liable for any damage caused during cleaning.