



MINIATURE
Soda

MINIATURE Soda





S COME SASSUOLO

S is for Sassuolo

[IT] – Sassuolo: attrattiva per i nuovi i talenti, portavoce dell'eccellenza ceramica italiana nel mondo. La nostra storia rivela l'innata vocazione per la manifattura ceramica che ha determinato nel tempo una crescita consapevole nel segno di un design riconoscibile, sostenibile e di alto profilo. Creatività, innovazione e ricerca sono gli strumenti essenziali per sviluppare progetti e prodotti ispirati al rispetto e al benessere delle persone e dell'ambiente, sintesi dei valori che vogliamo condividere con la nostra comunità.

[EN] – Sassuolo: attraction for new talent, spokesman for Italian ceramic excellence in the world. Our history reveals an innate vocation for ceramic manufacturing that led to conscious growth over time under the banner of recognisable, sustainable and high-profile design. Creativity, innovation and research are the essential tools for developing projects and products inspired by the respect and well-being of people and the environment, a synthesis of the values we want to share with our community.





PICCOLO FORMATO. LE MILLE ESPRESSIONI DI UNA LUNGA TRADIZIONE

Small size. The thousand expressions of a long tradition

[IT] — 1741 di Marca Corona è l'omaggio di Marca Corona alla sua storia pluricentenaria, alle sue tradizioni e allo sviluppo di un distretto unico in Italia, in Europa, nel mondo. Un progetto di recupero, in chiave contemporanea, di grafismi e geometrie in piccolo formato, esaltazione di un'estetica che è patrimonio senza tempo perché rinnova e interpreta frammenti, immagini e ricordi della nostra cultura.

[EN] — 1741 di Marca Corona[®] is Marca Corona's tribute to its centuries-old history, its traditions and the development of a unique district in Italy, Europe and the world. A project to recover, in a contemporary key, graphisms and geometries in small size, exalting an aesthetic that is timeless heritage because it renews and interprets fragments, images and memories of our culture.

MINIATURE, UN PICCOLO MIRACOLO DI GIOIELLERIA CERAMICA

Miniatures, a small miracle of ceramic jewellery

[IT] — Ultima creazione dal mondo 1741 è Miniature, la collezione di piccolo formato di Marca Corona. Una raccolta che sprigiona in 6x24 centimetri una molteplicità di ispirazioni evocando botteghe e mestieri d'arte, dalla maiolica al vetro, dal metallo alla pittura. Piccoli capolavori di alta manifattura che attingono dalla tradizione dei saperi artigiani con effetti materici inediti, componenti preziose e modalità di posa che garantiscono soluzioni uniche e originali. Un miracolo estetico e tecnico che testimonia la capacità di innovare del design Made in Italy.

[EN] — The latest creation from the 1741 world is Miniature, Marca Corona's small-size collection. A collection that unleashes in 6x24 centimetres a multiplicity of inspirations evoking workshops and art professions, from majolica to glass, from metal to painting. Small masterpieces of high craftsmanship that draw on the tradition of craftsmanship expertise with novel textural effects, precious components and installation methods that guarantee unique and original solutions. An aesthetic and technical miracle that testifies to the capacity for innovation of Made-in-Italy design.





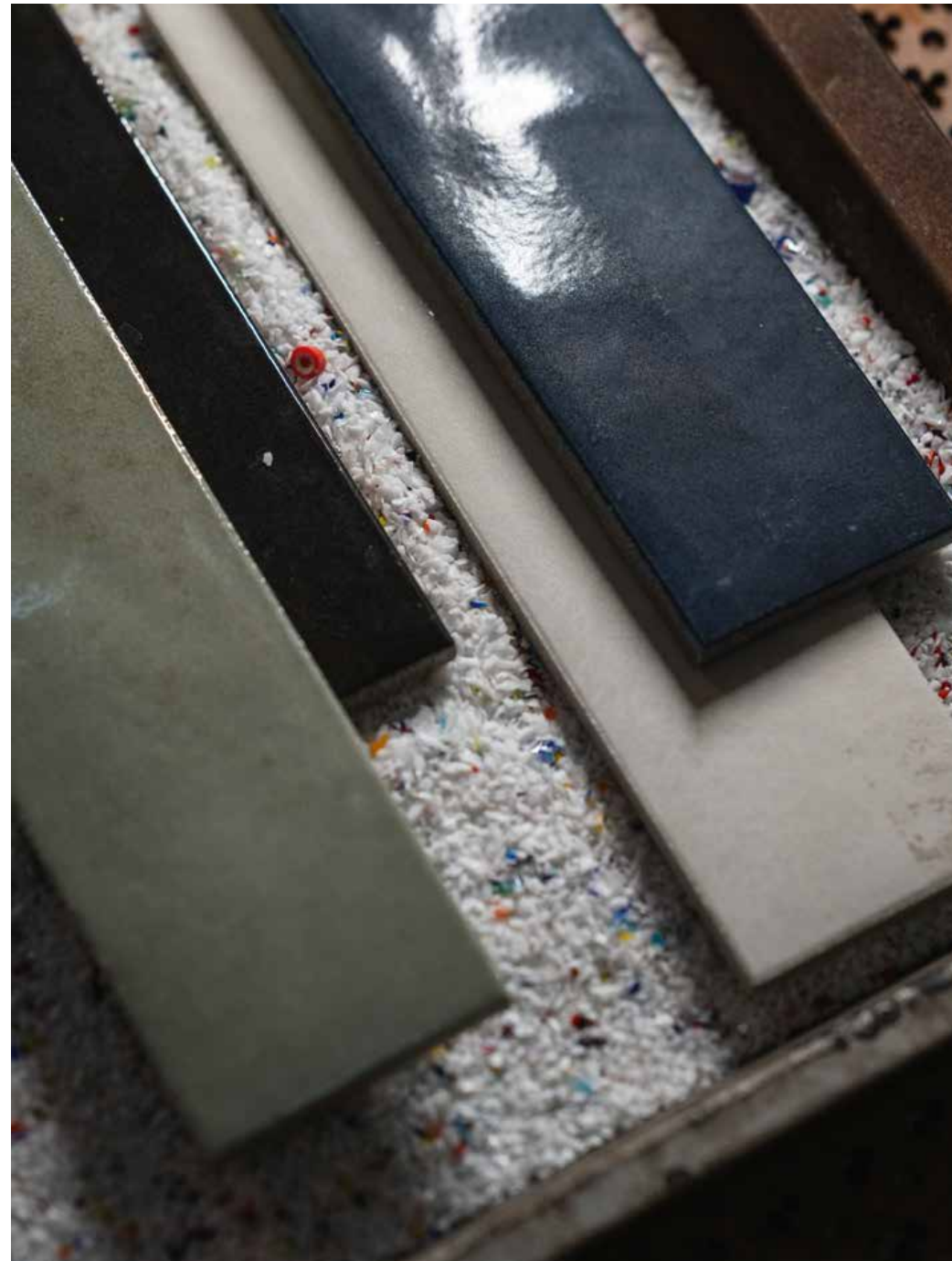
L'INCANTO SENZA TEMPO DELLA LAVORAZIONE DEL VETRO

The timeless enchantment of glassmaking

[IT] – E chi di un'arte che diventano espressioni di stile e ricercatezza: la collezione Miniature Soda reinterpreta i dettagli cromatici, le danze di riflessi e le eleganti trasparenze del vetro soffiato italiano. Riferimenti alle creazioni incantevoli di un mestiere antichissimo ora prendono vita sulla superficie del piccolo formato ceramico con immutata poesia. L'ispirazione di Miniature Soda guarda allo splendore di meraviglie artistiche realizzate dalla maestria creativa degli artigiani e lo fa rivivere nel piccolo formato 6x24 cm.

[EN] – Echoes of an art that become expressions of style and sophistication: the Miniature Soda collection reinterprets chromatic details, dances of reflections and elegant transparencies of Italian blown glass. References to the enchanting creations of an ancient craft now spring to life on the surface of this small ceramic size, with unchanged poetry. The inspiration of Miniature Soda looks at the magnificence of artistic masterpieces devised by the creative craftsmanship of artisans and brings it to life in the small 6x24 cm size.





MINIATURE

Soda

Tradizione che esalta la ceramica
Tradition enhancing ceramics

FORMATO: 6x24 cm
Size: 2.5"x9.5"

SPESSORE: 8,5 mm
Thickness: 8.5 mm

SUPERFICIE: Lucido
Surface: Glossy

ASPETTO: Maiolica
Aspect: Majolica

COLORI: Soda Bianco Sale, Soda Grigio Luna, Soda Rosa Corallo, Soda Verde Perla,
Soda Verde Malva, Soda Azzurro Artico, Soda Blu Galassia, Soda Nero Magma
Colours: Soda Bianco Sale, Soda Grigio Luna, Soda Rosa Corallo, Soda Verde Perla,
Soda Verde Malva, Soda Azzurro Artico, Soda Blu Galassia, Soda Nero Magma
Gres porcellanato smaltato / Glazed porcelain tiles





WALL **Soda Verde Malva** 6x24 cm - 2.5"x9.5"
Soda Verde Perla 6x24 cm - 2.5"x9.5"
Terracreta Forma Argilla 20x20 cm - 8"x8"
FLOOR **Arkistone Light** 120x120 cm rett. - 48"x48" rect.





WALL **Soda Blu Galassia** 6x24 cm - 2.5"x9.5"
Soda Verde Perla 6x24 cm - 2.5"x9.5"
Terracreta Chamotte 20x20 cm - 8"x8"
Multiforme Dune Caolino 120x120 cm rett. - 48"x48" rect.
FLOOR **Multiforme Acquario** 120x120 cm rett. - 48"x48" rect.









WALL **Soda Bianco Sale** 6x24 cm - 2.5"x9.5"
Soda Azzurro Artico 6x24 cm - 2.5"x9.5"
FLOOR **Multiforme Mica** 60x120 cm rett. - 24"x48" rect.





[IT] — La superficie lucida di Miniature Soda fa rivivere il vetro plasmato con maestria artigiana. La materia riproduce il graduale passaggio da un tono di colore all'altro in un'esaltazione della marcata profondità cromatica.

[EN] — The polished surface of Miniature Soda brings glass moulded with mastery of craftsmanship to life. The material reproduces the gradual transition from one colour tone to the next, enhancing the marked chromatic depth.





WALL **Soda Grigio Luna** 6x24 cm - 2.5"x9.5"
Soda Bianco Sale 6x24 cm - 2.5"x9.5"
Arkistone Ivory 120x278 cm rett. - 48"x110" rect.
FLOOR **Elisir Avorio** 20x120 cm rett. - 8"x48" rect.



Miniature Soda



38





WALL **Soda Verde Perla** 6x24 cm - 2.5"x9.5"
FLOOR **Arkiquartz Graphite** 60x120 cm rett. - 24"x48" rect.
Arkiquartz Arctic 60x120 cm rett. - 24"x48" rect
TOP **Arkistyle Shade Cold** 120x278 cm rett. - 48"x110" rect.







WALL **Soda Verde Malva** 6x24 cm - 25"x9.5"
FLOOR **Elisir Dorato** 20x120 cm rett. - 8"x48" rect.



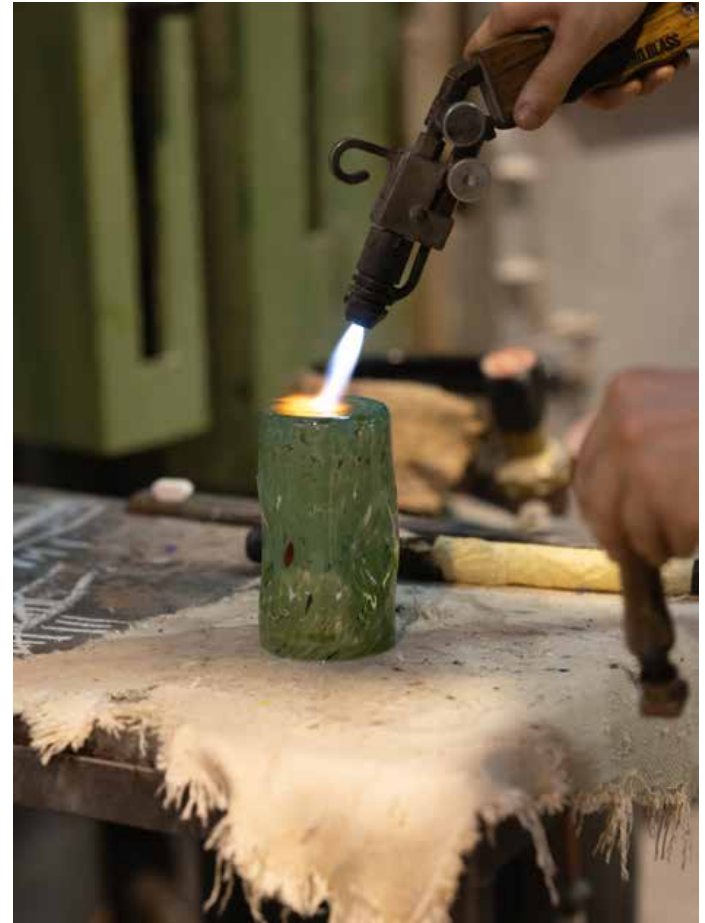






WALL **Soda Rosa Corallo** 6x24 cm - 25°x9.5°
Terra.Art Tramonto 20x20 cm - 8°x8°
FLOOR **Terra.Art Crema esa** 25x21.6 cm - 10°x8.5°





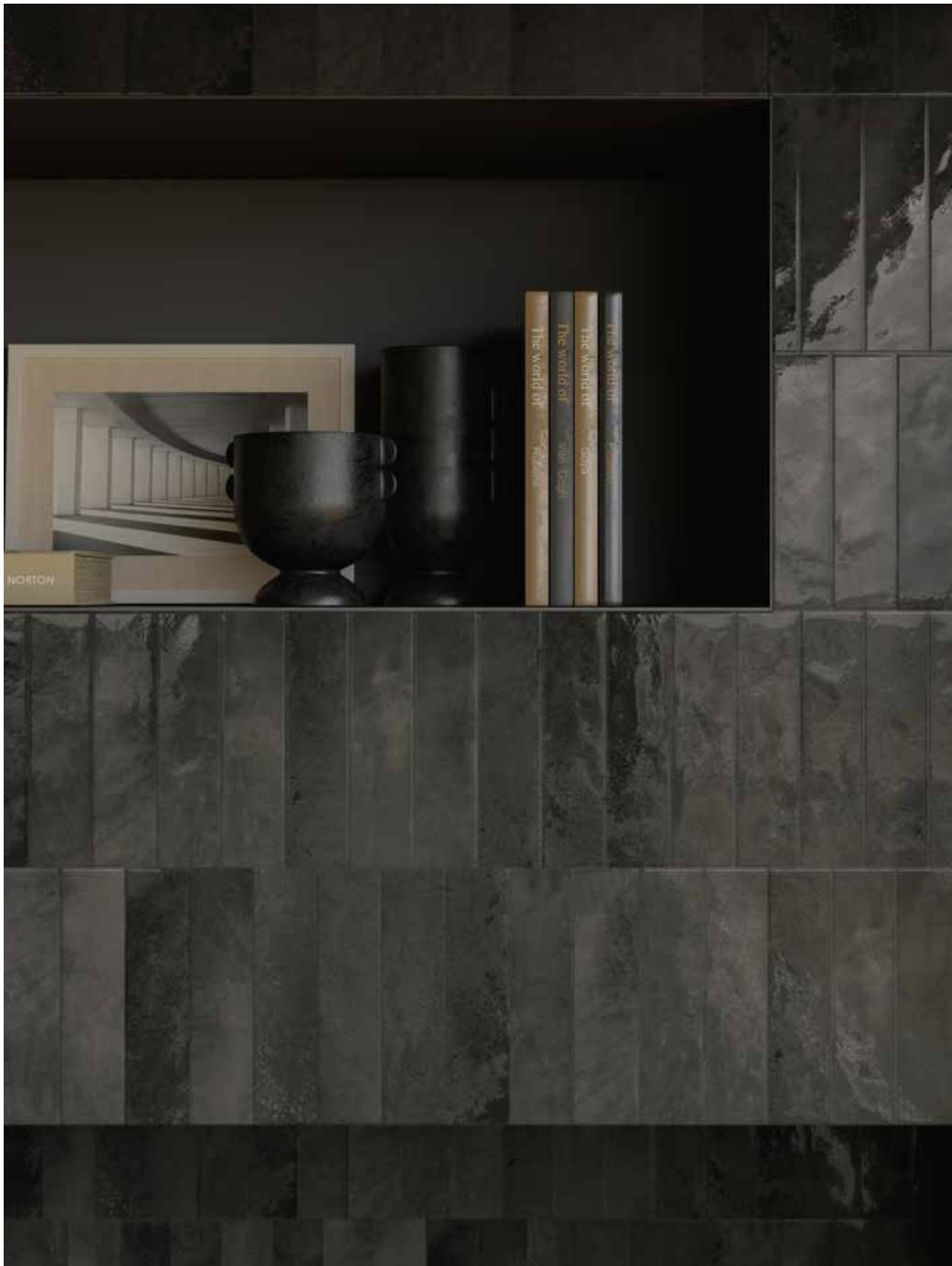


[IT] – La materia lucida dal forte impatto decorativo accoglie un delicato movimento materico animato da differenze di dettagli e lievi irregolarità che influiscono sulla finitura della superficie. I piccoli formati accolgono variazioni cromatiche che compongono una tavolozza colore tenue e screziata. Ogni pezzo della collezione appare diverso dall'altro, nella rievocazione della lavorazione artigianale del vetro che rende ogni creazione unica.

[EN] – The glossy material with a high decorative impact accommodates a delicate textural movement animated by differences in details and slight irregularities that affect the surface finish. The small sizes accommodate colour variations that make up a soft and variegated colour palette. Each piece in the collection looks different from the other, in an evocation of the craftsmanship of glassmaking that makes each creation unique.



WALL **Soda Rosa Corallo** 6x24 cm - 2.5"x9.5"
FLOOR **Terra.Art Crema esa** 25x21.6 cm - 10"x8.5"



WALL **Soda Nero Magma** 6x24 cm - 2.5"x9.5"
Soda Bianco Sale 6x24 cm - 2.5"x9.5"
FLOOR **Terra Rombo vers. F esa** 25x21.6 cm - 10"x8.5"





[IT] – Miniature Soda offre un'ampia gamma di colori che spaziano dalle tonalità calde alle tonalità fredde: gli accenti cromatici diventano una distintiva firma di stile che arricchisce e rende unici gli spazi. Tutte le proposte della collezione possono essere usate per creare ambienti con colori in contrasto tra loro, giocando con l'accostamento dei colori stessi o con i numerosi prodotti di Marca Corona.

[EN] – Miniature Soda provides a wide range of colours from warm to cold tones: the colour accents become a distinctive style signature that beautifies spaces and makes them unique. All the proposals in the collection can be used to create environments with contrasting colours, playing with the combination of the colours themselves or with the manifold products of Marca Corona.

MINIATURE Soda

Gres porcellanato smaltato
Glazed porcelain tiles



FORMATI / SIZES: 6x24 cm - 2,5"x9,5"

SPESSORE / THICKNESS: 8,5 mm

SUPERFICIE / SURFACE: Lucido - Glossy

ASPETTO / LOOK: Maiolica - Majolica

COLORI / COLOURS: Soda Bianco Sale, Soda Grigio Luna, Soda Rosa Corallo, Soda Verde Perla,
Soda Verde Malva, Soda Azzurro Artico, Soda Blu Galassia, Soda Nero Magma

Gres porcellanato smaltato / Glazed porcelain tiles



MINIATURE SODA

RIVESTIMENTO / WALL
SPESSORE / THICKNESS: 8,5 mm

Gres porcellanato smaltato / Glazed porcelain tiles


V3
Variazione moderata
Moderate variation



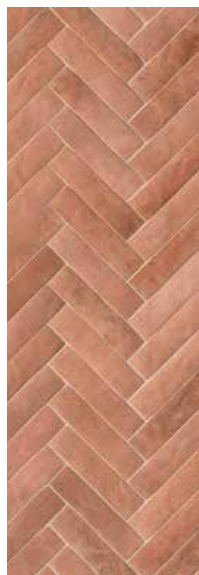
J375 **Soda Bianco Sale**
6x24 cm - 2.5"x9.5"



J377 **Soda Grigio Luna**
6x24 cm - 2.5"x9.5"



J379 **Soda Rosa Corallo**
6x24 cm - 2.5"x9.5"



J376 **Soda Verde Perla**
6x24 cm - 2.5"x9.5"



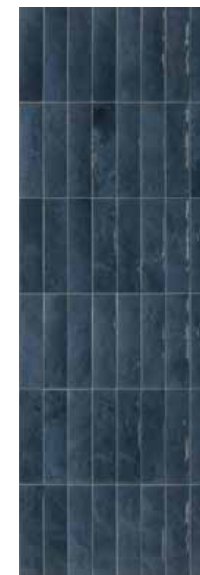
J378 **Soda Verde Malva**
6x24 cm - 2.5"x9.5"



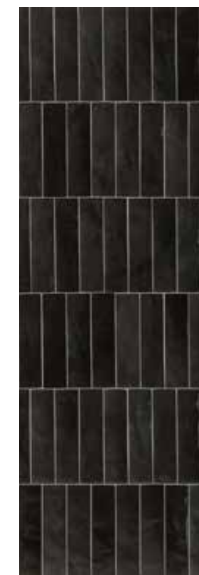
J380 **Soda Azzurro Artico**
6x24 cm - 2.5"x9.5"



J381 **Soda Blu Galassia**
6x24 cm - 2.5"x9.5"



J382 **Soda Nero Magma**
6x24 cm - 2.5"x9.5"



STUCCHI

GROUT	Kerakoll Fugabella Color	Mapei
Soda Bianco Sale	-	100
Soda Grigio Luna	-	111
Soda Rosa Corallo	39	-
Soda Verde Perla	18	115
Soda Verde Malva	19	-
Soda Azzurro Artico	-	111
Soda Blu Galassia	-	119
Soda Nero Magma	38	114

IMBALLI

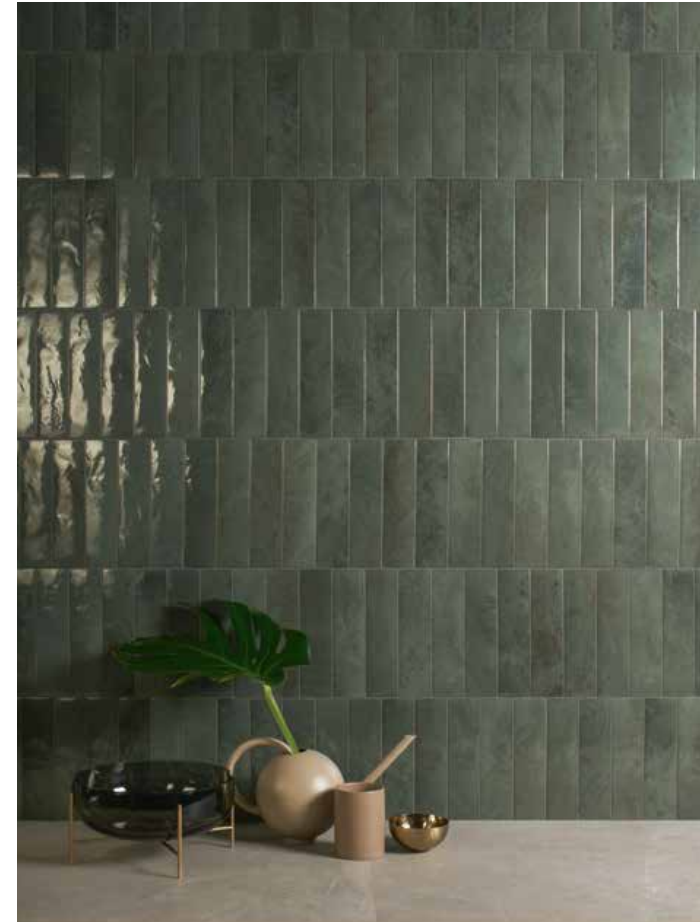
PACKAGING	Pcs/Box	Mq/Box	Kg/Box	Box/Pallet	Mq/Pallet	Kg/Pallet
6x24 cm / 2,5"x9,5"	48	0,6912	12,44	75	51,84	933

CARATTERISTICHE TECNICHE

TECHNICAL FEATURES

EN 14411 (ISO 13006) Appendice G, Gruppo Bla, Ev ≤ 0,5% / Annex G, Group Bla, Ev ≤ 0,5%

	B.C.R.A	D.C.O.F. Test	B.S.7976-2:2002	DIN EN 16165 anx B ex DIN 51130	DIN EN 16165 anx A ex DIN 51097	ISO 10545-13
6x24 cm / 2,5"x9,5"	-	-	-	-	-	A-LA-HA



Caratteristiche Tecniche / Technical Characteristics / Caractéristiques Techniques / Technische Anforderungen / Características técnicas / Технические характеристики

Gres porcellanato smaltato / Glazed porcelain tiles

Grès cérame fin émaillé / Glasiertes Feinsteinzeug / Gres porcelánico fino esmaltado / Глазурованный керамогранит
EN 14411 (ISO 13006) Appendice G, Gruppo Bia, Ev s 0,5% / Annex G, Group Bia, Ev s 0,5% / Annexe G, Groupe Bia, Ev s 0,5% / Anlage G, Gruppe Bia, Ev s 0,5% / Anexo G, grupo Bia, Ev s 0,5%
Приложение G, Группа Bia, Ev s 0,5%

Caratteristiche Tecniche / Technical Characteristics	Norma o metodo / Norms	Requisiti per misura nominale N. / Requirement for nominal size N.			Valore medio / Average value / Valeur Moyenne, Durchschnittswert, Valor Mediano, Среднее значения
		7 cm ≤ N < 15 cm	N ≥ 15 cm		
		(mm)	(%)	(mm)	MINIATURE SODA
Lunghezza e Larghezza. Length and width. Longuer et largeur, Länge und Breite. Longitud y anchura, Длина и ширина.	R**	± 0,4 mm	± 0,3%	± 1,0 mm	-
	NR**	± 0,9 mm	± 0,6%	± 2,0 mm	Conforme. Suitable for. Conforme. Konform. Conforme. Соответствующий.
Rettilineità spigoli. Straightness of sides. Equerrage des angles, Geradigkeit der Kanten. Rectilíneidad de los cantos, Прямлинейность ребер.	R**	± 0,4 mm	± 0,3%	± 0,8 mm	-
	NR**	± 0,8 mm	± 0,5%	± 1,5 mm	Conforme. Suitable for. Conforme. Konform. Conforme. Соответствующий.
Ortogonalità. Rectangularity*. Orthogonalité, Rechtwinkigkeit. Ortogonalidad, Ортогональность.	R**	± 0,4 mm	± 0,3%	± 1,5 mm	-
	NR**	± 0,8 mm	± 0,5%	± 2,0 mm	Conforme. Suitable for. Conforme. Konform. Conforme. Соответствующий.
Planarità. Flatness. Planéité, Planität. Planaridad, Плоскостность.	R**	± 0,6 mm	± 0,4%	± 1,8 mm	-
	NR**	± 0,8 mm	± 0,5%	± 2,0 mm	Conforme. Suitable for. Conforme. Konform. Conforme. Соответствующий.
Spessore. Thickness. Épaisseur, Stärke. Espesor, Толщина.	ISO 10545-2	Valore dichiarato dal produttore Value declared by the manufacturer			Conforme. Suitable for. Conforme. Konform. Conforme. Соответствующий.
		± 0,5 mm	± 5,0%	± 0,5 mm	
Assorbimento % d'acqua. Water Absorption. Absorption d'eau, Wasseraufnahme. Planaridad, Водопоглощение, %	ISO 10545-3	Ev s 0,5%			Conforme. Suitable for. Conforme. Konform. Conforme. Соответствующий.
Sforzo di rottura. Breaking strength. Force de rupture, Bruchlast. Esfuerzo de ruptura, Усилие на излом.	ISO 10545-4	(Spessore ≥ 7,5 mm) S ≥ 1300 N (Thickness ≥ 7,5 mm) S ≥ 1300 N			S ≥ 1800 N
		R ≥ 35 N/mm ²			R ≥ 40 N/mm ²
Resistenza alla flessione. Breaking strength. Résistance à la flexion, Biegefestigkeit. Resistencia a la flexión, Прочность на изгиб.					
Resistenza all'abrasione superficiale (PEI). Scratch resistance (PEI). Résistance à l'abrasion superficielle (PEI), Abriebhärte (PEI). Resistencia a la abrasión superficial (PEI), Поверхностная износоустойчивость (PEI).	ISO 10545-7	Secondo la classificazione indicata dal fabbricante Manufactured to state classification			-
Coefficiente di dilatazione termica lineare. Linear heat expansion coefficient. Coefficient de dilatation thermique linéique, Lineare thermische Dehnung, Коэффициент линейного расширения.	ISO 10545-8	Valore dichiarato (ISO 13006: metodo di prova disponibile) Declared value (ISO 13006: test method available)			≤ 7 (MK) ⁻¹
Resistenza agli sbalzi termici. Thermal shock resistance. Résistance aux écarts de température, Temperaturwechselbeständigkeit, Resistencia a los choques térmicos, Стойкость к перепаду температур.	ISO 10545-9	In accordo con la EN ISO 10545-1 (ISO 13006: richiesta) In accordance with EN ISO 10545-1 (ISO 13006: test method available)			Resiste. Resistant. Résistant. Beständig. Resiste. Выдерживает.
Resistenza al gelo. Frost resistance. Résistance au gel, Frostbeständigkeit, Resistencia a las heladas, Морозостойкость.	ISO 10545-12	In accordo con la EN ISO 10545-1 (ISO 13006: richiesta) In accordance with EN ISO 10545-1 (ISO 13006: required)			Resiste. Resistant. Résistant. Beständig. Resiste. Выдерживает.

Coefficiente di attrito dinamico. Dynamic friction coefficient. Coefficient de frottement dynamique, Dynamischer Reibungskoeffizient, Coeficiente de rozamiento dinámico, Устойчивость к скольжению при движении.	BCRA μ > 0,40	D.M.I. Giugno 1989 n. 236 (μ > 0,40)	
Coefficiente di attrito dinamico. Dynamic friction coefficient. Coefficient de frottement dynamique, Dynamischer Reibungskoeffizient, Coeficiente de rozamiento dinámico, Устойчивость к скольжению при движении.	D.C.O.F. Test	In funzione dell'ambiente o della zona di lavoro Based on the environment or on the working area	
Resistenza allo scivolamento. Slip resistance. Résistance au glissement, Rutschfestigkeit, Resistencia al deslizamiento, Скользяемость.	BS7976-2/2002 Pendulum Testers	Bassa potenzialità di scivolamento — Low slip risk ≥ 36 Asciutto / ≥ 36 Bagnato — ≥ 36 Dry / ≥ 36 Wet	Non applicable. Not applicable. Non applicable. Nicht anwendbar. No applicable. Не применяется.
Classificazione antiscivolo. Non-slip classification. Classification antidérapement, Trittsicherheitsklassen (Barfuß), Clasificación antideslizamiento, Классификация противоскользящей плитки.	DIN EN 16165 anx B (ex DIN 51130)	In funzione dell'ambiente o della zona di lavoro Based on the environment or on the working area	
Classificazione antiscivolo (Piedi nudi). Non-slip classification (Barefoot), Classification antidérapement (Pieds nus), Trittsicherheitsklassen, Clasificación antideslizamiento (Pies descalzos), Классификация противоскользящей плитки (Босые ноги).	DIN EN 16165 anx A (ex DIN 51097)	Secondo la classificazione indicata dal fabbricante Manufactured to state classification	
Resistenza ai prodotti chimici di uso domestico ed agli additivi per piscina. Resistance to household chemicals and swimming pool salts. Résistance aux produits chimiques à usage domestique et aux adjuvants pour piscines, Beständigkeit gegen Haushaltschemikalien und Badewasserzusätze, Resistencia a los productos químicos de uso doméstico y a los aditivos para piscinas, Устойчивость к воздействию химических средств домашнего использования и химических добавок для бассейнов.	ISO 10545-13	Classe B min Classe B min	A
Resistenza a basse concentrazioni di acidi e alcali. Resistance to low concentrations of acids and alkalis. Résistance aux acides et aux alcalis à basse concentration, Beständigkeit gegen niedrigkonzentrierte Säuren und Laugen, Resistencia a bajas concentraciones de ácidos y alcalis, Устойчивость к кислотам и щелочам низкой концентрации.	ISO 10545-13	Valore dichiarato (ISO 13006: secondo la classificazione indicata dal fabbricante) Declared value (ISO 13006: manufacturer to state classification)	LA
Resistenza ad alte concentrazioni di acidi e alcali. Resistance to high concentrations of acids and alkalis. Résistance aux acides et aux alcalis à haute concentration, Beständigkeit gegen hochkonzentrierte Säuren und Laugen, Resistencia a altas concentraciones de ácidos y alcalis, Устойчивость к кислотам и щелочам высокой концентрации.	ISO 10545-13	Valore dichiarato (ISO 13006: metodo di prova disponibile) Declared value (ISO 13006: test method available)	HA
Resistenza alle macchie. Resistance to stains. Résistance aux taches, Fleckenbeständigkeit, Resistencia a las manchas, Тойкость к образованию пятен.	ISO 10545-14	Classe 3 min Minimum class 3	5

* Per piastrelle rettangolari, che abbiano il lato maggiore L ≥ 60 cm e rapporto tra i lati ≥ 3, la misurazione della ortogonalità deve venire condotta solo sul lato corto. / For oblong tiles with L ≥ 60 cm and ratio length/width L/W ≥ 3, measurement of rectangularity only on short edges.

** R / Rettificato - NR / Non rettificato
** R / Rectified - NR / Not Rectified

IT. L'indicazione d'uso, anche quando presentata dal Venditore in cataloghi e manuali, è da ritenersi puramente indicativa. Sulla base delle caratteristiche tecniche riportate nella Scheda Tecnica è sempre compito del progettista valutare l'idoneità del Prodotto alle condizioni specifiche di utilizzo in funzione delle sollecitazioni e delle variabili che si possono verificare nell'ambiente di destinazione alterandone le sue caratteristiche.
EN. The usage instructions, even where presented by the Seller in catalogues and manuals, are merely indicative. Based on the technical characteristics indicated on the Technical Data Sheet, it is always up to the project designer to decide whether the Product is suitable for the specific conditions of use, depending on the stress it is to be subjected to and the variables in the setting that may alter its characteristics.
FR. L'indication d'usage, même lorsqu'elle est présentée par le Vendeur dans les catalogues et les manuels, est à considérer comme étant purement indicative. Sur la base des caractéristiques techniques reportées sur la Fiche Technique, le concepteur est toujours tenu de déterminer la conformité du Produit aux conditions spécifiques d'usage en fonction des sollicitations et des variables qui peuvent survenir dans l'espace de destination en altérant ses caractéristiques.

IT. Ceramiche Marca Corona SpA si riserva il diritto di apportare in qualsiasi momento modifiche o variazioni a quanto descritto in questo documento.
EN. Ceramiche Marca Corona SpA reserves the right to modify the above specifications at any time without notice.
FR. Ceramiche Marca Corona SpA se réserve le droit d'apporter à tout moment des modifications ou des variations à la description contenue dans ce document.

Per i certificati specifici, contattare Ceramiche Marca Corona SpA.
For specific certificates, please contact Ceramiche Marca Corona SpA.
Für die speziellen Zertifikate wenden Sie sich bitte an Ceramiche Marca Corona SpA.
Pour les certificats spécifiques, veuillez contacter Ceramiche Marca Corona SpA.
Para los certificados específicos, contactar Ceramiche Marca Corona SpA.
Для сертификатов обращайтесь к компании Ceramiche Marca Corona SpA.

DE. Eventuell vom Händler in Katalogen und Gebrauchsanleitungen genannte Anwendungsgebiete sind nur als Richtlinie anzusehen. Der Planer hat stets die Aufgabe, auf Grundlage der im technischen Datenblatt angeführten technischen Merkmale zu beurteilen, ob das Produkt je nach den Belastungen und Variablen, die in der Umgebung, für die es bestimmt ist, auftreten und seine Merkmale beeinträchtigen können, für die spezifischen Einsatzbedingungen geeignet ist.
ES. Las indicaciones de uso (incluso si facilitadas por el Vendedor en catálogos y manuales), deberán considerarse puramente indicativas. Con base en las características técnicas que se indican en la Ficha Técnica, el diseñador será el único responsable de valorar la idoneidad del Producto a las condiciones específicas de uso según las cargas y las variables que podrían darse en el ambiente de destino y alterar así sus características.
RU. Рекомендации по применению, даже если Продавец и включил их в каталог и сборник инструкций, все же носят рекомендательный характер. На основании технических характеристик, указанных в спецификациях, именно проектировщик должен будет оценить пригодность продукта для особых условий использования в зависимости от нагрузок и переменных величин, которые могут возникнуть в помещении и негативно повлиять на эти характеристики.

DE. Ceramiche Marca Corona SpA behält sich das Recht vor, die oben genannten Spezifikationen jederzeit ohne Vorankündigung zu ändern.
ES. Ceramiche Marca Corona SpA se reserva el derecho de modificar o variar en cualquier momento el contenido de este documento.
RU. Ceramiche Marca Corona SpA оставляет за собой право вносить в любой момент изменения в содержание настоящего документа.

Ceramiche Marca Corona SpA.
Via Emilia Romagna, 7 - 41049 Sassuolo (MO) Italy
Tel. +39 0536 867200 - Fax +39 0536 867320-51
www.marccorona.it

CERAMIC. A SAFE CHOICE.



**NO VOC / NO RADON /
ANALLERGICHE / NO FORMALDEIDE /
NO AMIANTO**



**OFFRONO UN'AMPIA GAMMA
DI FORMATI E EFFETTI ESTETICI**

They come in a wide range of sizes and styles.
Ils offrent une gamme étendue de
formats et d'effets esthétiques.
Ein breites Sortiment an Formaten
und Optiken wird angeboten.
Ofrecen una amplia gama de
formatos y efectos estéticos.
Широкий ассортимент форматов и дизайнов.



**SONO IGIENICHE, PRATICHE
E DI FACILE PULIZIA**

They are hygienic, practical and easy to clean.
Ils sont hygiéniques, pratiques et simples à nettoyer.
Sie sind hygienisch, praktisch und reinigungsfreundlich.
Son higiénicos, prácticos y fáciles de limpiar.
Гигиенична, практична и проста в уходе.



**NON REAGISCONO AL FUOCO,
NON BRUCIANO, NON EMETTONO
FUMI IN SEGUITO A COMBUSTIONE**

They do not react to fire, do not burn,
do not release fumes upon combustion.
Ils n'ont pas de réaction au feu et n'émettent pas
de fumées suite à une combustion.
Sie reagieren nicht auf Feuer, brennen nicht
und geben im Brandfall keine Rauchgase ab.
No reaccionan al fuego, no se queman,
no producen humo después de la combustión.
Огнестойкая, негорючая и не выделяет
дым при горении.



**NON ASSORBONO
NÉ EMETTONO ODORI**

They do not absorb or give off odours.
Ils n'absorbent pas les odeurs et n'en émettent
pas non plus.
Gerüche werden weder aufgenommen noch
abgegeben. No absorben ni emiten olores.
Не впитывает и не выделяет запахи.



**SOPPORTANO TEMPERATURE
FINO A 150°C**

They can withstand temperatures of up to 150°C.
Ils supportent des températures allant jusqu'à 150°C.
Sie widerstehen Temperaturen bis 150 °C.
Soportan temperaturas de hasta 150 °C.
Выдерживает температуру до 150 °C.



**SONO INATTACCABILI DA MACCHIE
E PRODOTTI CHIMICI**

They are unaffected by stains and chemicals.
Ils sont inattaquables par les taches
et les produits chimiques.
Sie sind flecken- und chemikalienbeständig.
Son résistantes a las manchas y productos químicos.
Устойчива к воздействию пятен и
химических продуктов.



**È RESISTENTE AI GRAFFI
E ALLE ABRASIONI**

Resistant to scratches and abrasions.
Il est résistant aux rayures et aux abrasions.
Es ist kratz- und abriebfest.
Es resistente a rasguños y abrasiones.
Устойчива к царапинам и истиранию.



**CERAMICA. UNA SCELTA SICURA.
CERAMIC. A SAFE CHOICE.
LA CÉRAMIQUE. UN CHOIX SÛR.
KERAMIK - EINE SICHERE WAHL.
LA CERÁMICA. UNA ELECCIÓN SEGURA.
КЕРАМИКА - НАДЕЖНЫЙ ВЫБОР.**



**SONO RESISTENTI AI RAGGI UV
PER COLORI INALTERATI NEL TEMPO**

They are resistant to UV rays, guaranteeing
lasting colour stability.
Ils sont résistants aux rayons UV pour des
couleurs inaltérées au fil du temps.
Sie sind UV-Strahlen-beständig, die Farben bleiben
somit auch mit der Zeit unverändert.
Son résistantes a los rayos UV para mantener
los colores inalterados con el tiempo.
Устойчива к воздействию ультрафиолетовых
лучей и прекрасно сохраняет цвет.



**È IDEALE PER APPLICAZIONI
IN AMBIENTI ESTERNI PERCHÉ
IMPERMEABILE, INGELIVO E RESISTENTE
A QUALSIASI AGENTE ATMOSFERICO**

Impermeable, frostproof and weather-resistant,
making it ideal for use outdoors.
Il est idéal pour des applications dans des environnements
extérieurs car il est imperméable, ingéllif et résistant à tous
les agents atmosphériques.
Es ist ideal für Anwendungen im Außenbereich,
da es undurchlässig und frostbeständig ist und
jedem Wetter standhält.
Es ideal para aplicaciones en exteriores, porque
es impermeable, resistente a las heladas y a cualquier
agente atmosférico.
Прекрасно подходит для использования наружных поверхностей,
поскольку она водонепроницаемая, незамерзающая и устойчива к
воздействию любых атмосферных явлений.



**È UN MATERIALE COMPATTO ALTAMENTE
RESISTENTE AI CARICHI E AGLI URTI**

Compact material, highly shock-resistant and able
to withstand heavy loads.
C'est un matériau compact très résistant aux charges et aux chocs.
Ein kompaktes, hochbelastbares und stoßfestes Material.
Es un material compacto altamente resistente a cargas e impactos.
Это компактный материал, устойчивый к
нагрузкам и ударам.



**È IDEALE PER PAVIMENTI RADIANTI,
CONDUCE SENZA ISOLARE
E SI RISCALDA RAPIDAMENTE**

Ideal for radiant flooring, conducts heat without
insulating and heats quickly.
Il est idéal pour des sols radiants, il conduit la chaleur
sans isoler et se réchauffe rapidement.
Es ist ideal für Fußbodenheizungen, leitet, ohne zu
isolieren und heizt sich schnell auf.
Es ideal para suelos radiantes, conduce sin aislar
y se calienta rápidamente.
Прекрасно подходит для отапливаемых полов, проводит
тепло без изоляции и быстро нагревается.



**È ESTREMAMENTE VERSATILE, UTILIZZABILE
SIA A PAVIMENTO CHE A RIVESTIMENTO,
IN CASA E IN ESTERNO, IN AMBIENTI
RESIDENZIALI O PUBBLICI**

Extremely versatile. Can be used on both floors and
walls, indoors and outdoors, in both residential and public settings.
Il est extrêmement versatile et est utilisable aussi bien comme sol que
comme revêtement mural, à l'intérieur de la maison et à l'extérieur, dans
des environnements résidentiels ou publics.
Es ist extrem vielseitig und sowohl für Fußböden als auch als Wandver-
kleidung, im Inneren und im Freien im Wohnbereich
oder im öffentlichen Bereich verwendbar.
Es sumamente versátil y se puede utilizar tanto en suelos
como en paredes, interiores y exteriores, en espacios
residenciales o públicos.
Исключительно универсальна, пригодна для облицовки
пола и стен, внутри и снаружи дома, в жилых или
общественных помещениях.



CERTIFICAZIONI GREEN

GREEN CERTIFICATIONS. CERTIFICATIONS ÉCOLOGIQUES. UMWELTZERTIFIZIERUNGEN. CERTIFICACIONES ECOLÓGICAS. СЕРТИФИКАЦИЯ ПО СИСТЕМЕ GREEN.



La nostra assunzione di responsabilità

Ci impegniamo ogni giorno per un modello di impresa che rispetti i valori etici e garantisca l'armonia tra uomo e natura. L'insieme delle certificazioni ottenute rappresenta una conferma importante degli investimenti in tecnologie all'avanguardia e dell'attenzione al rispetto dell'ambiente con particolare sensibilità alla gestione di alcuni aspetti specifici legati all'industria manifatturiera.

Our assumption of responsibility

We strive every day for a business model that respects ethical values and ensures harmony between man and nature. The set of certifications obtained represents an important confirmation of investment in cutting-edge technologies and attention to environmental protection with special attention to the management of certain specific aspects related to the manufacturing industry.

Notre prise de responsabilité

Nous nous efforçons chaque jour de mettre en place un modèle d'entreprise qui respecte les valeurs éthiques et garantit l'harmonie entre l'humain et la nature. L'ensemble des certifications obtenues représente une confirmation importante de nos investissements dans les technologies de pointe et de notre attention pour respect de l'environnement, avec une sensibilité particulière pour la gestion de certains aspects spécifiques liés à l'industrie manufacturière.

Nuestra asunción de responsabilidad

Apostamos día a día por un modelo de negocio que respete los valores éticos y garantice la armonía entre el hombre y la naturaleza. El conjunto de certificaciones obtenidas supone una importante confirmación de las inversiones en tecnologías de vanguardia y del cuidado del medio ambiente con especial sensibilidad en la gestión de algunos aspectos específicos relacionados con la industria manufacturera.

Wir Sind Verantwortungsbewusst

Wir bemühen uns jeden Tag um ein Geschäftsmodell, das die ethischen Werte respektiert und die Harmonie zwischen Mensch und Natur gewährleistet. Die erhaltenen Zertifizierungen sind eine wichtige Bestätigung für die Investitionen in Spitzentechnologien und die Aufmerksamkeit für den Umweltschutz mit besonderem Augenmerk auf das Management bestimmter spezifischer Aspekte im Zusammenhang mit der Fertigungsindustrie.

Наша ответственность

Мы каждый день работаем в рамках бизнес-модели, которая основывается на уважении этических ценностей и гарантирует гармонию между человеком и природой. Спектр полученных нами сертификатов представляет собой серьезное подтверждение инвестиций в передовые технологии и работу по защите окружающей среды с особым вниманием к управлению некоторыми специфическими аспектами, связанными с обрабатывающей промышленностью.



ISO 14001 e ISO 45001 sistema di gestione aziendale certificato per salute, sicurezza e ambiente.

ISO 14001 and ISO 45001 - certified corporate management system for health, safety and environment.



ISO 9001 modello di gestione della qualità aziendale per fornire prodotti migliori da un punto di vista produttivo, di processo e di sicurezza.

ISO 9001 - corporate quality management model to provide better products from a production, process and safety perspective.



LEED

Siamo soci del U.S. Green Building Council, organizzazione che ha sviluppato LEED V4.1, il sistema di analisi della sostenibilità ambientale di una costruzione.

LEED members of the U.S. Green Building Council, the organisation that developed LEED V4.1, the system for analysing the environmental sustainability of a building



PEF FDES

EPD di marchio, PEF, FDES per l'impatto del prodotto durante il suo intero ciclo di vita.

Brand EPD, PEF and FDES for the impact of the product during its entire life cycle.



ISO 14021 e GREEN GUARD garantiscono la conformità delle nostre ceramiche ai protocolli di green building.

ISO 14021 and GREEN GUARD guarantee the compliance of our ceramics with Green Building protocols.



ISO 17889-1 seguendo un approccio di analisi di ciclo di vita, qualifica le piastrelle di ceramica sotto il profilo della sostenibilità, dagli aspetti ambientali ed economici a quelli sociali.

ISO 17889-1 - following a life cycle analysis approach, qualifies tiles in terms of sustainability, from environmental and economic to social aspects.

Declare. WELL

WELL e DECLARE attestano il comfort all'interno degli spazi abitativi e la sicurezza dei nostri prodotti.

DECLARE and WELL - attest to the comfort within living spaces and the safety of our products.

MADE
IN ITALY
SINCE
1741

Tutti i prodotti Marca Corona sono progettati e realizzati interamente in Italia, all'interno del distretto ceramico sassolese, utilizzando tecnologie all'avanguardia, professionalità qualificate e materie prime certificate. Scriviamo con orgoglio "Made in Italy" sulle nostre piastrelle perché sinonimo di passione creativa, know-how, trasparenza ed etica del lavoro, i valori irrinunciabili che ogni giorno ispirano le nostre attività.

All Marca Corona products are designed and manufactured entirely in Italy, inside the Sassuolo ceramics district, using cutting-edge technology, great professionalism and certified raw materials. We write "Made in Italy" with pride on our tiles because they stand for creative passion, expertise, transparency and work ethic, the essential values that inspire our choices and activities every day.

Tous les produits Marca Corona sont conçus et fabriqués entièrement en Italie, dans la région de Sassuolo spécialisée dans la céramique, grâce à des technologies d'avant-garde, des professionnels qualifiés et des matières premières certifiées. Nous sommes fiers d'inscrire la mention Made in Italy sur nos carreaux car elle est synonyme de passion créative, de savoir-faire et de déontologie professionnelle, des valeurs incontournables qui, chaque jour, inspirent nos choix et nos activités.

Alle Marca Corona Produkte werden vollkommen im Keramikbezirk von Sassuolo in Italien entwickelt und hergestellt, unter Verwendung fortschrittlicher Technologien, qualifizierter Fachkräfte und zertifizierter Rohstoffe. Wir schreiben stolz „Made in Italy“ auf unsere Fliesen, denn Made in Italy steht für kreative Leidenschaft, Know-how und Arbeitsethik unverzichtbare Werte, die tagtäglich unsere Entscheidungen und Aktivitäten inspirieren.

Todos los productos Marca Corona están diseñados y realizados enteramente en Italia, en la zona de producción cerámica de Sassuolo, con tecnologías avanzadas, profesionales cualificados y materias primas certificadas. Escribimos con orgullo "Made in Italy" sobre nuestras baldosas porque son sinónimo de pasión creativa, know-how y ética del trabajo, valores irrenunciables que cada día inspiran nuestras elecciones y actividades.

Вся продукция Marca Corona полностью разрабатывается и выпускается в Италии, в пределах керамического промышленного района г. Сассуоло. Мы с гордостью наносим на нашу плитку маркировку "Made in Italy", потому что она означает творческую, увлеченную работу, ноу-хау и трудовую этику, то есть, те фундаментальные принципы, которые лежат в основе наших ежедневных действий и выборов.



Ceramics of Italy

Un'azienda rappresenta un'istituzione fondamentale della società ed è tenuta ad operare con la massima correttezza nei confronti delle persone che la sostengono e del territorio che la ospita: questa convinzione ci ha spinto ad aderire al "Codice Etico" di Confindustria Ceramica che richiede di segnalare chiaramente l'origine dei prodotti e di rispettare tutte le normative in materia di ambiente, sicurezza e qualità.

A company is a fundamental social institution and has to work with maximum fairness towards the people sustaining its daily activity and the hosting environment. That is why Marca Corona has embraced the Ethical Code of Confindustria Ceramica (Confederation of Italian Ceramics Manufacturers) that requires the origin of the products to be marked clearly and in strict compliance with all environmental, health and safety and quality standards.

Une entreprise est un acteur fondamental de la société et elle est tenue d'opérer dans la transparence et la correction à l'égard des personnes qui la soutiennent et du territoire qui l'accueille. C'est pourquoi Marca Corona a adhéré au Code éthique de Confindustria Ceramica qui oblige de signaler clairement l'origine des produits et de respecter toutes les normes en matière d'environnement, de sécurité et de qualité.

Ein Unternehmen ist eine grundwichtige Einrichtung der Gesellschaft und deshalb dazu angehalten, mit allerhöchster Transparenz und Korrektheit zu handeln, sowohl gegenüber den Personen, die es unterstützen, als auch gegenüber dem Territorium, in dem es sich befindet. Deshalb hat sich Marca Corona dem „Ethikkodex“ der Industrieverbands der italienischen Fliesenhersteller angeschlossen, der verlangt, das der Ursprung der Produkte deutlich anzugeben ist und alle Vorschriften über Umwelt, Sicherheit und Qualität einzuhalten sind.

Una empresa constituye una institución fundamental de la sociedad y tiene la obligación de obrar con la máxima transparencia y honradez ante las personas que la sostienen y el territorio donde se encuentra. Por esta razón, Marca Corona ha adherido al "Código Ético" de Confindustria Ceramica, que exige indicar claramente el origen de los productos y respetar todas las normas en materia de medio ambiente, seguridad y calidad.

Компания является очень важным членом сообщества и она должна действовать крайне ясно и корректно по отношению к людям, которые ее поддерживают, и к территории, где она располагается. По этой причине Marca Corona присоединилась к "Этическому кодексу" отраслевой ассоциации производителей керамики Confindustria Ceramica, который требует четкого указания происхождения продукции и соблюдения всех нормативных документов, касающихся охраны природы, безопасности и качества.



[FR] — Sassuolo : attraction pour les nouveaux talents, porte-parole de l'excellence de la céramique italienne dans le monde. Notre histoire révèle une vocation innée pour la manufacture céramique, qui s'est traduite au fil du temps par une croissance consciente sous le signe d'un design reconnaissable, durable et de haut niveau. Créativité, innovation et recherche sont les outils essentiels pour développer des projets et des produits s'inspirant du respect et du bien-être des personnes et de l'environnement, synthèse des valeurs que nous souhaitons partager avec notre communauté.

[DE] — Sassuolo: Anziehungspunkt für neue Talente, Wortführer der italienischen Keramik in der Welt. Unsere Geschichte offenbart eine angeborene Berufung für die Keramikherstellung, die im Laufe der Zeit zu einem bewussten Wachstum im Zeichen eines erkennbaren, nachhaltigen und hochkarätigen Designs geführt hat. Kreativität, Innovation und Forschung sind die wesentlichen Instrumente für die Entwicklung von Projekten und Produkten, die von der Achtung und dem Wohlbefinden der Menschen und der Umwelt inspiriert sind - eine Synthese der Werte, die wir mit unserer Gemeinschaft teilen wollen.



[FR] — 1741 de Marca Corona est l'hommage de Marca Corona à son histoire multiséculaire, à ses traditions et au développement d'un territoire unique en Italie, en Europe et dans le monde. Un projet qui, dans un esprit contemporain, récupère les graphismes et les formes dans un petit format, mettant en valeur une esthétique qui représente un patrimoine intemporel car elle renouvelle et interprète des fragments, images et souvenirs de notre culture.

[DE] — 1741 di Marca Corona ist die Hommage von Marca Corona an ihre jahrhundertealte Geschichte, ihre Traditionen und die Entwicklung eines einzigartigen Gebiets in Italien, Europa und der Welt. Ein Projekt zur zeitgemäßen Wiederbelebung von Graphismen und Geometrien im Kleinformat, das eine Ästhetik hervorhebt, die ein zeitloses Erbe ist, weil sie Fragmente, Bilder und Erinnerungen unserer Kultur erneuert und interpretiert.



[FR] — La dernière création de l'univers 1741 est Miniature, la collection petit format de Marca Corona. Une collection qui exprime, sur 6x24 centimètres, de multiples inspirations évoquant des ateliers et des métiers d'art, de la faïence au verre en passant par le métal et la peinture. De petits chefs-d'œuvre de haute facture qui puisent dans la tradition du savoir artisanal des effets de matière inédits, des composants précieux et des méthodes de pose qui garantissent des solutions uniques et originales. Un miracle esthétique et technique qui témoigne de la capacité d'innovation du design Made in Italy.

[DE] — Die neueste Kreation aus der Welt von 1741 ist Miniature, die kleinformatige Kollektion von Marca Corona. Eine Kollektion, die auf 6x24 Zentimetern eine Vielzahl von Inspirationen bietet, die an Werkstätten und Kunstberufe erinnern, von Majolika bis Glas, von Metall bis Malerei. Kleine Meisterwerke hoher Handwerkskunst, die sich auf die Tradition des handwerklichen Wissens stützen, mit neuartigen Materialeffekten, wertvollen Komponenten und Installationsmethoden, die einzigartige und originelle Lösungen garantieren. Ein ästhetisches und technisches Wunderwerk, das von der Innovationskraft des Made in Italy zeugt.



[FR] — Les échos d'un art qui deviennent des expressions de style et de raffinement : la collection Miniature Soda réinterprète les détails chromatiques, les jeux de reflets et les transparences élégantes du verre soufflé italien. Références aux fabuleuses créations d'un métier très ancien, ils prennent désormais vie sur la surface du petit format céramique avec une poésie immuable. Miniature Soda s'inspire de la splendeur de chefs-d'œuvre artistiques réalisés par le brio créateur des artisans et la fait revivre dans le petit format 6x24 cm.

[DE] — Anklänge an eine Kunst, die zum Ausdruck von Stil und Raffinesse werden: Die Kollektion Miniature Soda interpretiert die chromatischen Details, die Tänze der Reflexe und die eleganten Transparenzen des italienischen mundgeblasenen Glases neu. Verweise auf die bezaubernden Kreationen eines alten Handwerks werden nun auf der Oberfläche des kleinen Keramikformats mit unveränderter Poesie lebendig. Die Inspiration von Miniature Soda liegt in der Pracht künstlerischer Wunder, die durch die kreative Handwerkskunst geschaffen werden, und erweckt sie im kleinen Format 6x24 cm zum Leben.



[FR] — La surface brillante de Miniature Soda fait revivre le verre modelé avec une maîtrise artisanale. La matière reproduit le passage progressif d'une nuance de couleur à une autre, dans une exaltation de la profondeur chromatique marquée.

[DE] — Die polierte Oberfläche von Miniature Soda erweckt handwerklich geformtes Glas zum Leben. Das Material gibt den allmählichen Übergang von einem Farbton zum nächsten wieder und verstärkt die ausgeprägte chromatische Tiefe.



[FR] — La matière brillante offrant un fort potentiel décoratif reproduit un délicat mouvement matériel animé par des différences de détails et de légères irrégularités qui influent sur la finition des surfaces. Les petits formats offrent des variations chromatiques qui composent une palette de couleurs tendres et marbrées. Les pièces de la collection semblent différentes les unes des autres et évoquent le travail artisanal du verre qui rend chaque création unique.

[DE] — Das glänzende Material mit einer starken dekorativen Wirkung beherbergt eine zarte Materialbewegung, die durch Detailunterschiede und leichte Unregelmäßigkeiten in der Oberfläche belebt wird. Die kleinen Formate ermöglichen Farbvariationen, die eine gedämpfte, gesprenkelte Farbpalette bilden. Jedes Teil der Kollektion sieht anders aus und erinnert an die Handwerkskunst der Glasherstellung, die jede Kreation einzigartig macht.



[FR] — Miniature Soda offre une large gamme de couleurs qui vont des teintes chaudes aux teintes froides : les touches de couleur deviennent la signature d'un style qui enrichit les espaces et les rend uniques. Toutes les propositions de la collection peuvent être utilisées pour créer des espaces avec des couleurs en contraste, en jouant avec l'assortiment des couleurs elles-mêmes et les nombreux produits de Marca Corona.

[DE] — Miniature Soda bietet eine breite Farbpalette von warmen bis zu kühlen Tönen: Die Farbakzente werden zu einer unverwechselbaren Stilsignatur, die den Raum bereichert und ihn einzigartig macht. Mit allen Vorschlägen der Kollektion können Umgebungen mit kontrastierenden Farben geschaffen werden, wobei mit der Kombination der Farben selbst oder mit den zahlreichen Produkten von Marca Corona gespielt werden kann.



[ES] — Sassuolo, una ciudad atractiva para los nuevos talentos y portavoz de la excelencia de la cerámica italiana en el mundo. Nuestra historia revela la vocación innata por la fabricación cerámica que ha llevado a un crecimiento consciente a lo largo del tiempo gracias a un diseño reconocible, sostenible y de gran calidad. La creatividad, la innovación y la investigación son las herramientas imprescindibles para desarrollar proyectos y productos inspirados en el respeto y el bienestar de las personas y el medio ambiente, una síntesis de los valores que queremos compartir con nuestra comunidad.

[RU] — Сассуоло привлекает новые таланты и представляет передовой опыт итальянской керамики во всем мире. Наша история отражает врожденный талант к производству керамики, который со временем предопределил осознанное развитие во имя узнаваемого, устойчивого и высококлассного дизайна. Творчество, инновации и исследования являются важными инструментами для разработки проектов и продуктов, направленных на благополучие людей и природы и вобравших в себя все наше уважение и все наши ценности, которыми мы хотим делиться с нашим сообществом.



[ES] — 1741 di Marca Corona es el homenaje de Marca Corona a su historia más que centenario, sus tradiciones y el desarrollo de un distrito único en Italia, en Europa y en el mundo. Un proyecto de recuperación, en clave contemporánea, de motivos gráficos y geométricos en pequeño formato, exaltación de una estética que es patrimonio atemporal porque renueva e interpreta fragmentos, imágenes y memorias de nuestra cultura.

[RU] — 1741 di Marca Corona – это дань уважения компании Marca Corona своей многовековой истории, традициям и развитию одного из самых уникальных районов в Италии, Европе и во всем мире. Проект в малых форматах в современном ключе восстанавливает узоры и геометрию, воспевают непреходящее эстетическое наследие, которое обновляет и интерпретирует фрагменты, образы и воспоминания нашей культуры.



[ES] — La última creación del mundo 1741 es Miniature, la colección de pequeño formato de Marca Corona. Una colección que contiene un gran número de inspiraciones en 6x24 centímetros, evocando talleres y artesanías artísticas, de la loza al vidrio, del metal a la pintura. Pequeñas obras maestras de grandísimo nivel que se inspiran en la tradición de los más expertos artesanos con efectos materiales sin precedentes, componentes preciosos y métodos de colocación que garantizan soluciones únicas y originales. Un milagro estético y técnico que atestigua la capacidad de innovación del diseño Made in Italy.

[RU] — Последнее творение из мира 1741 – Miniature, коллекция плитки мелкого формата от Marca Corona. Коллекция плитки 6x24 сантиметра воплощает множество идей, напоминающих о мастерских и художественных ремеслах, от майолики до стекла, от металла до живописи. Маленькие высокотехнологичные производственные шедевры, рожденные из традиций опытных мастеров в сочетании с беспрецедентными эффектами материалов, ценными компонентами и методами укладки, обеспечивающими уникальные и оригинальные решения. Эстетическое и техническое чудо, свидетельство инновационности дизайна Made in Italy.



[ES] — Ecos de un arte que se convierten en expresiones de estilo y singularidad; la colección Miniature Soda reinterpreta los detalles cromáticos, las danzas de reflejos y las elegantes transparencias del vidrio soplado italiano. Las referencias a las increíbles creaciones de un oficio tan antiguo ahora cobran vida en la superficie del pequeño formato cerámico con una poesía que permanece inalterable. La inspiración de Miniature Soda se refleja en el esplendor de las maravillas artísticas creadas por la maestría creativa de los artesanos y lo aplica al pequeño formato de 6x24 cm.

[RU] — Отголоски искусства, которые становятся знаками стиля и утонченности: коллекция Miniature Soda по-новому интерпретирует цветочные детали, игру отблесков и элегантную прозрачность итальянского выдувного стекла. Отсылки к чарующим творениям древнего ремесла теперь оживают на поверхности керамики небольшого формата с неизменной поэтичностью. Вдохновением Miniature Soda стало великолепие художественных чудес, созданных творческим мастерством ремесленников, которое и воплотилось в жизнь в небольшом формате 6x24 см.



[ES] — La superficie brillante de Miniature Soda recupera el vidrio trabajado por maestros artesanos. El material reproduce el paso paulatino de un tono a otro en una exaltación de la marcada profundidad cromática.

[RU] — Глянцевая поверхность Miniature Soda напоминает мастерски выполненное стекло. Материал воспроизводит плавный переход от одного цветового тона к другому и подчеркивает выраженную глубину цвета.



[ES] — El material brillante con un fuerte impacto decorativo acoge un delicado movimiento matérico animado por diferencias en los detalles y ligeras irregularidades que varían el acabado de la superficie. Los pequeños formatos presentan variaciones cromáticas que componen una paleta cromática suave y jaspeada. Cada pieza de la colección se muestra diferente a las demás, en una reinterpretación de la artesanía en vidrio que propone un producto siempre único.

[RU] — Глянцевый материал с сильным декоративным эффектом характеризует легкая фактурная динамичность оживляемая различиями в деталях и небольшими неровностями, которые влияют на отделку поверхности. Небольшие форматы украшают цветовые вариации, составляющие светлую и пеструю цветовую палитру. Каждый элемент коллекции отличается от другого благодаря точному воспроизведению искусно выполненного стекла, что и делает каждый из них уникальным.



[ES] — Miniature Soda ofrece una amplia gama de colores que van desde tonos cálidos hasta fríos, matices cromáticos que son una firma de estilo distintivo, que aporta belleza a los espacios y los hace únicos. Todas las propuestas de la colección se pueden utilizar para crear ambientes con colores en contraste, jugando con la combinación entre dichos tonos o con los múltiples productos Marca Corona.

[RU] — Miniature Soda предлагает обширную цветовую гамму от теплых до холодных тонов: цветовые акценты становятся отличительной чертой стиля, который украшает пространство и делает их уникальными. Все предложения коллекции можно использовать для создания интерьеров с контрастными цветами, играя с сочетаниями самих цветов или множества других продуктов Marca Corona.



© Ceramiche Marca Corona S.p.a
2023-03

È vietata la riproduzione anche parziale dell'opera in tutte le sue forme. Reproduction of this printed catalogue, even partially, is prohibited.

Ceramiche Marca Corona Spa

Via Emilia Romagna 7
41049 Sassuolo - MO
Italy

Tel +39 0536 867200
Fax +39 0536 867320-51

info@marcacorona.it
www.marcacorona.it

Ceramiche Marca Corona S.p.A si riserva la facoltà di apportare variazioni ai prodotti illustrati in questo catalogo, senza alcun preavviso, per necessità produttive o al fine di migliorarne la qualità. I colori e le caratteristiche estetiche dei materiali qui presentati sono da ritenersi puramente indicativi. Informazioni e dati relativi agli imballi potrebbero subire variazioni. Per tutti gli aggiornamenti, rivolgersi sempre al proprio Area Manager. Consultare gli uffici commerciali al momento dell'ordine.

Ceramiche Marca Corona Spa reserves the right to change and amend the products present in this catalogue in order to meet production needs and/or to improve the product quality, at any time and without notice. Colours and aesthetic features of the products in the catalogue are only representative and offered as a guide. Information and data relevant to product packaging can undergo amendments. For all the latest updates, always refer to your Area Manager. Should you have any questions about our products or placing an order, please contact our Sales Department.

La société Ceramiche Marca Corona S.p.A. se réserve le droit de modifier sans préavis les produits illustrés dans ce catalogue pour des raisons de production ou pour en améliorer la qualité. Les couleurs et l'aspect esthétique des matériaux qui sont ici présentés sont purement indicatifs. Les informations et les données relatives aux emballages sont susceptibles de subir des variations. Pour toutes les mises à jour, veuillez vous adresser à votre Chef de secteur. Veuillez consulter nos bureaux de vente au moment de la commande.

Ceramiche Marca Corona SpA behält sich das Recht vor ohne vorherige Ankündigung aus Produktionsnotwendigkeiten heraus oder um die Produktion zu verbessern Änderungen an den Produkten in diesem Katalog vorzunehmen. Farben und Eigenschaften der Materialien die hier präsentiert werden sind lediglich Richtwerte. Die Informationen und die Daten in Bezug auf Verpackungen können variieren. Für alle Aktualisierungen wenden Sie sich bitte immer an Ihren Area Manager. Wenden Sie sich für Ihre Bestellung an das Vertriebsbüro.

Ceramiche Marca Corona S.p.A se reserva la facultad de aportar modificaciones, sin previo aviso, a los productos ilustrados en este catálogo debido a necesidades de producción o a fin de mejorar su calidad. Los colores y las características estéticas de los materiales presentados deben considerarse como puramente aproximativos. Las informaciones y los datos concernientes los embalajes podrían sufrir variaciones. Para todas las actualizaciones, dirigirse siempre al propio Area Manager. Consultar las oficinas comerciales cuando se efectúa el pedido.

Ceramiche Marca Corona S.p.A оставляет за собой право без предварительного уведомления изменять изделия, представленные в настоящем каталоге, в связи с производственными нуждами или с целью улучшения их качества. Цвета и характеристики внешнего вида указанных изделий следует считать ориентировочными. Информация и данные относительно упаковки могут изменяться. Для ознакомления с изменениями обращайтесь к региональному менеджеру. При заказе проконсультируйтесь со специалистами нашего отдела продаж.

 facebook.com/MarcaCorona1741

 twitter.com/MarcaCorona

 pinterest.com/marcacorona

 instagram.com/marcacorona1741/

 youtube.com/user/MarcaCorona1741

 vimeo.com/marcacorona1741

 linkedin.com/company/ceramiche-marca-corona-s-p-a

 it.wikipedia.org/wiki/Marca_Corona





www.marcacorona.it