

KREA



120X120 lastre in gres porcellanato



K R E A



Ground p.6

Nut p.8

Silver p.10

Snow p.12

Red p.16

Orange p.18

Green p.20

Blue p.22

K R E A Guida Prodotto/Product Guide p.32



KREA

Otto colori che interpretano la materia dei cementi e delle resine colorate in chiave moderna. La serie Krea consente di utilizzare colori vivaci e sfumature decise, oltre che nel residenziale, anche nei progetti pubblici, grazie alle elevate caratteristiche tecniche fornite dal gres porcellanato non smaltato. I colori, infatti, sono ottenuti esclusivamente tramite la pressatura in un unico corpo di polveri e materie prime, che resistono all'alto traffico e al calpestio prolungato. La struttura superficiale, sia nello spessore 4,8mm che nel 12mm, è la stessa della serie Concrete. E' quindi possibile combinare le due serie, entrambe rettificata e monocalibro, in tutti i formati disponibili. Ognuno degli otto colori è disponibile nella versione decorata nei formati 120x120, 60x60 e 15x15, solo nello spessore 4,8mm. I decori possono essere mescolati nei formati, nei colori e nei disegni, fornendo infinite possibilità all'interior designer.

Eight colours that interpret cements and coloured resins in a modern way. Krea range allows you to use bright colors and bold shades both in residential and in public projects, thanks to the high technical characteristics provided by the unglazed porcelain stoneware. All colours, in fact, are obtained only by pressing powders and raw materials in a single body, allowing the product to withstand the high traffic in public places. The surface structure, both in 4.8 mm and in 12mm thickness is the same as in Concrete range. It is therefore possible to combine the two ranges, both rectified in the same calibre, in all available formats. Each of the eight colors is available in a decorated version in sizes 120x120, 60x60 and 15x15, in 4.8 mm in thickness. Decors can be mixed in sizes, colours and designs, providing interior designers endless possibilities.



GROUND

Pranzo
Dining room

PAVIMENTO - FLOOR

Ground
120x120 cm



Bagno
Bathroom

PARETE - WALL

Ground - Blue
40x120 cm

LAVABO - WASHBASIN

Mobile B2 Ground

PAVIMENTO - FLOOR

Mosaic Blue
1,5x1,5 cm



NUT

Home
isn't built
ENJOY
the



Risto Bar
Restaurant caffè

PAVIMENTO - FLOOR

Nut
120x120 cm

PARETE - WALL

Nut decoro A
120x120 cm



SILVER



Soggiorno
Living room

PAVIMENTO - FLOOR

Silver
120x120 cm



SNOW



Zona notte
Bedroom

PAVIMENTO - FLOOR

Snow
120x120 cm

GIGACER



SNOW



Zona notte
Bedroom

PAVIMENTO - FLOOR

Snow
120x120 cm

PARETE - WALL

Blue
120x120 cm

Boutique
Boutique

PAVIMENTO - FLOOR

Snow decoro B
120x120 cm



RED



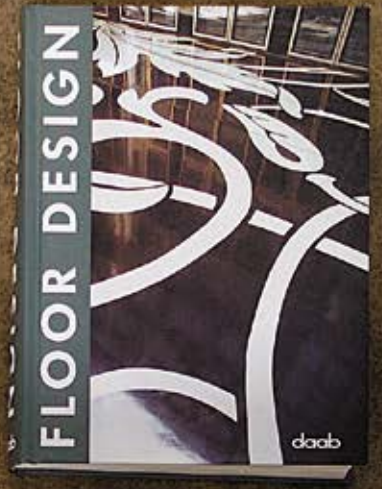
Risto Bar
Restaurant café

PARETE - WALL

Red
120x120 cm

PAVIMENTO - FLOOR

Snow
120x120 cm



ORANGE



Industrial lounge
Industrial lounge

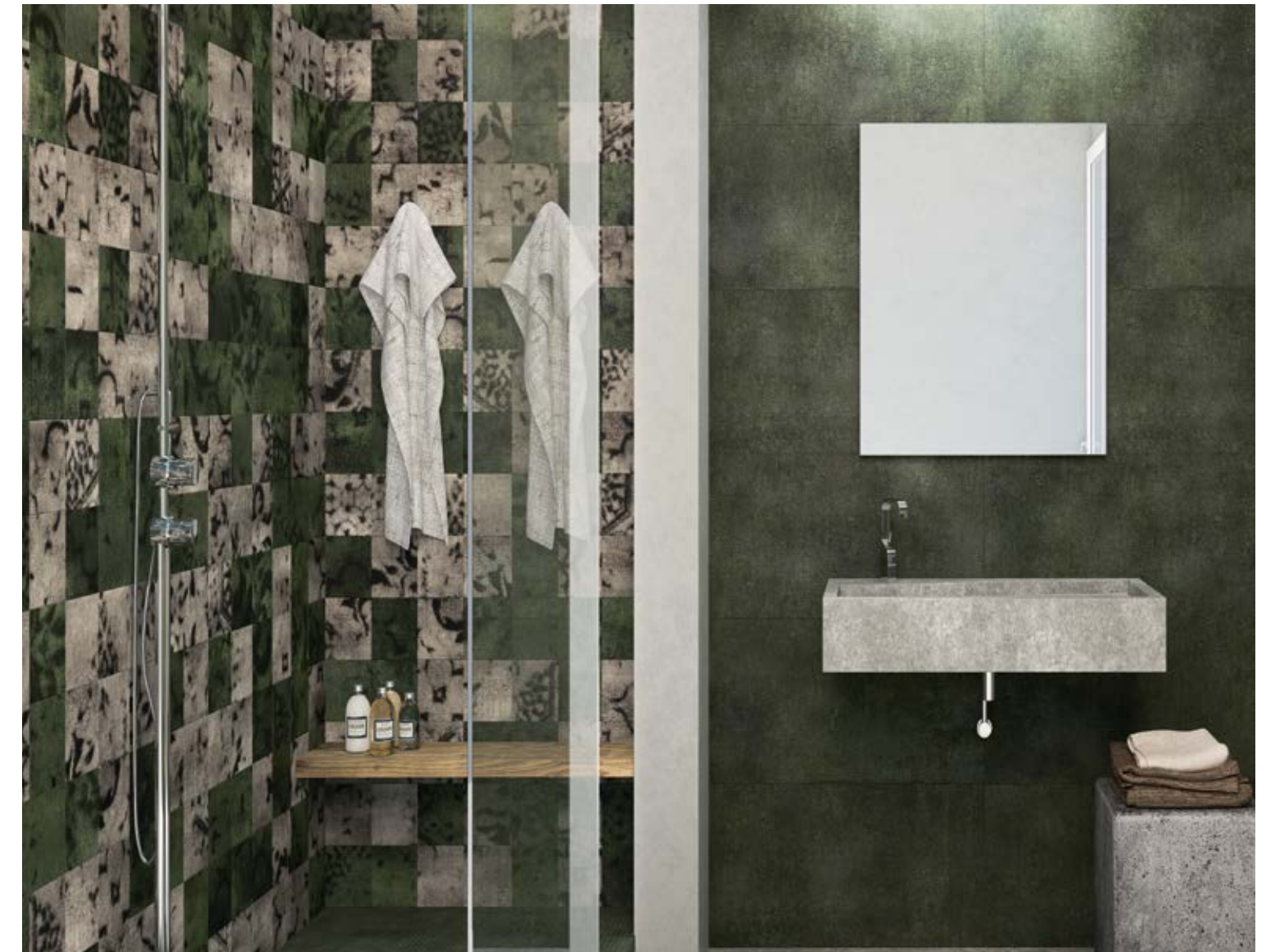
PAVIMENTO - FLOOR

Orange
120x120 cm

PARETE - WALL

Orange mix decoro
15x15 cm

GREEN



Bagno
Bathroom

PAVIMENTO - FLOOR

Snow
60x60 cm

PARETE - WALL

Green
60x120cm
Mosaico green
30x30 cm
Mix decoro Green - Snow
15x15cm

LAVABO - WASHBASIN

Mobile B2 Snow



BLUE



Zona notte
Bedroom

PARETE - WALL

Blue
120x120cm

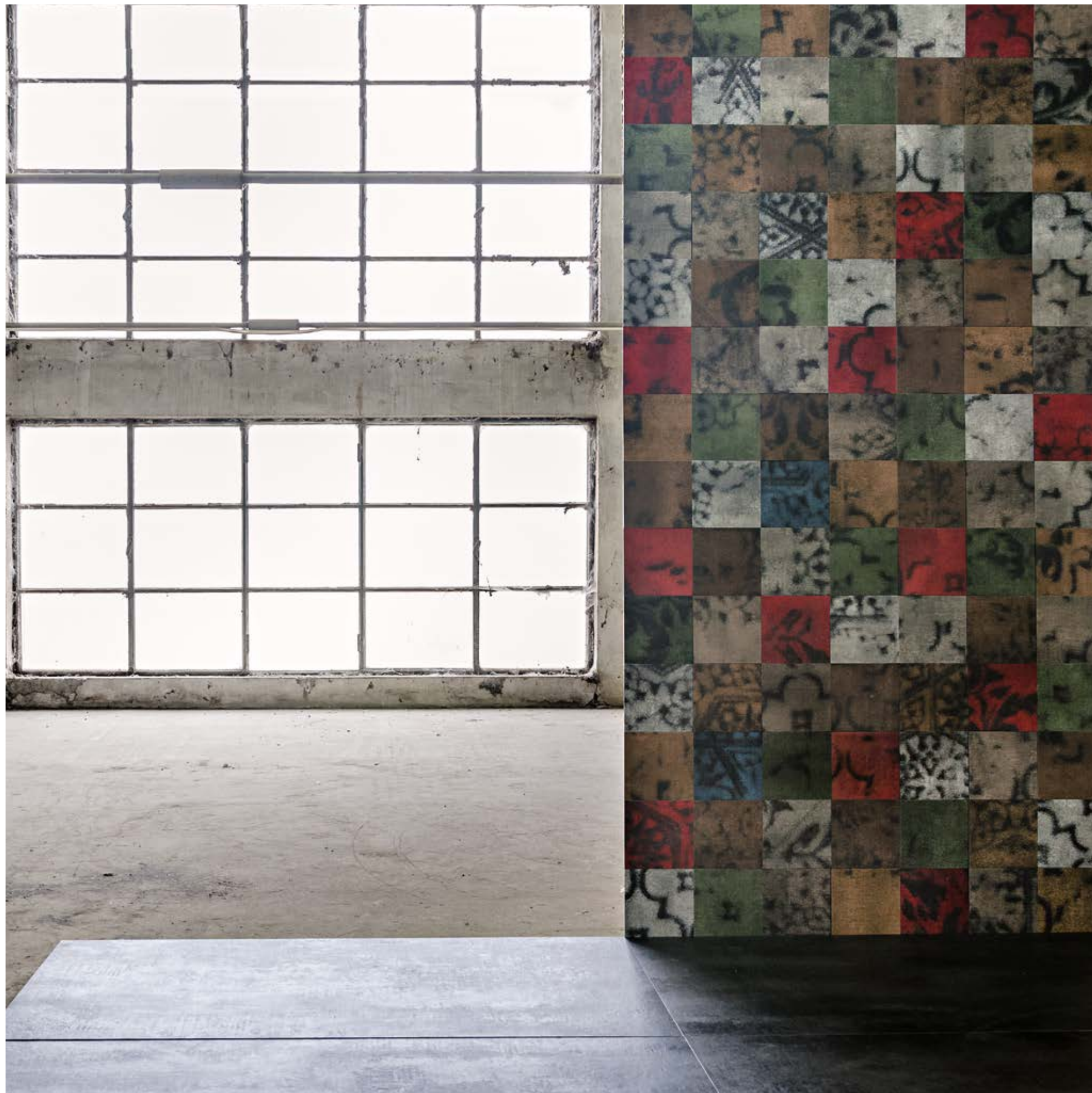
PAVIMENTO - FLOOR

Snow
120x120 cm

GIGACER

KREA





MIX ALL
COLOURS



Industrial lounge
Industrial lounge

PARETE - WALL

Mix colore
15x15 cm

GIGACER



Sala d'attesa
Waiting room

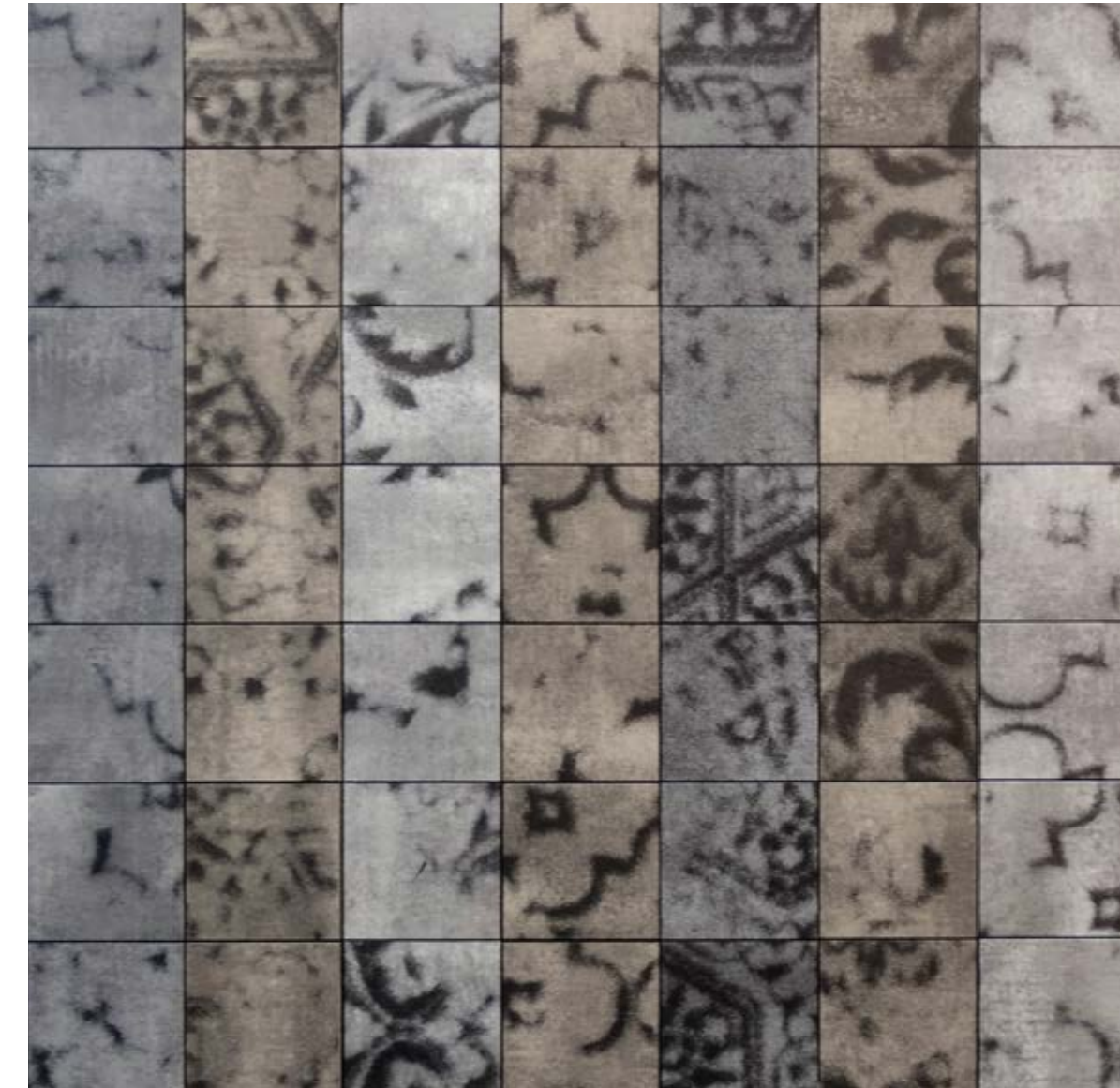
PAVIMENTO - FLOOR

Snow
120x120 cm

PARETE - WALL

Snow mix decori Snow - Silver
15x15 cm

MIX ALL
COLOURS



PARETE - WALL

Snow mix decori Snow - Silver - Nut
15x15 cm

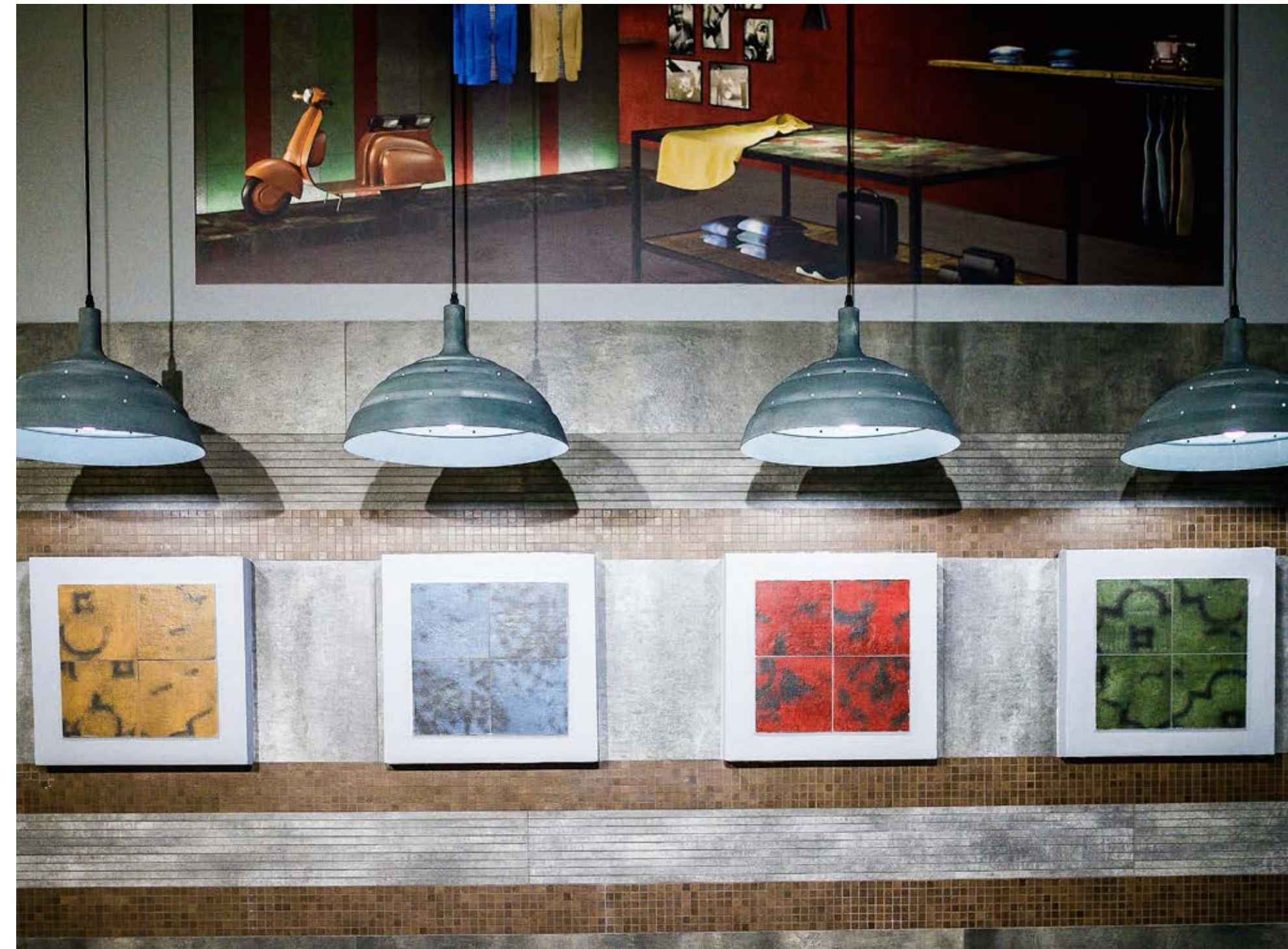
GIGACER



Industrial lounge
Industrial lounge

PAVIMENTO - FLOOR

Mix colore
60x60 cm



Risto Bar
Restaurant caffè

PARETE - WALL

Snow
20x120 cm

Stripes snow
15x120 cm
Mosaico orange
30x30 cm



GUIDA PRODOTTO *PRODUCT GUIDE*

KREA formati - sizes



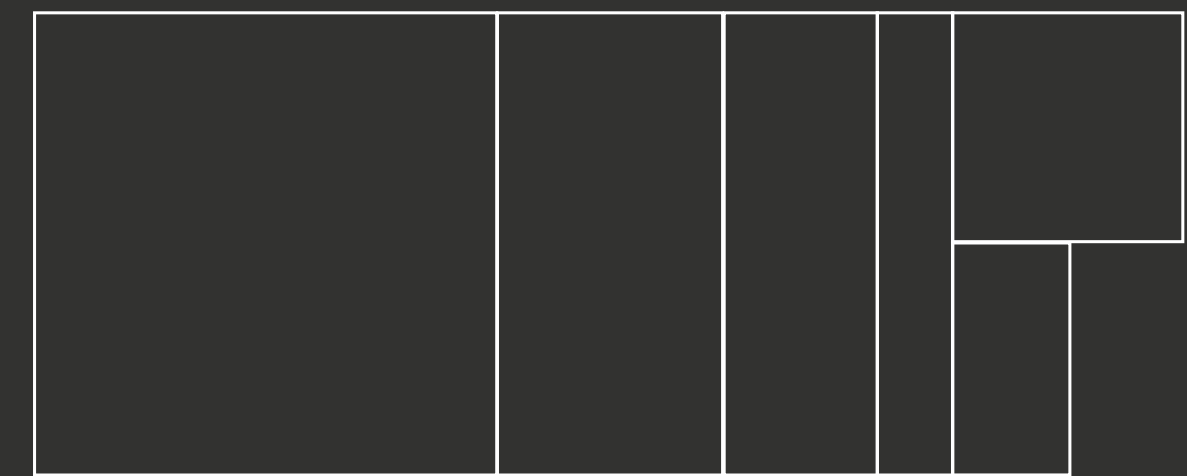
GRES PORCELLANATO MULTISTRATO
MULTILAYER PORCELAIN SLABS

COLORI
COLOURS

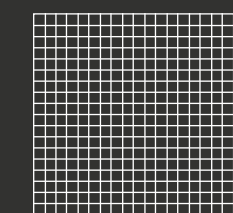
FORMATI
SIZES

DECORI
DECORS

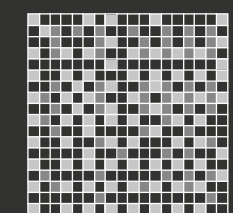
≠4.8mm
≠12mm
≠24mm
GIGACER



120x120 cm
60x120 cm
40x120 cm GIGACER
20x120 cm only 4,8 GIGACER
60x60 cm
30x60 cm



Mosaic
30x30 cm



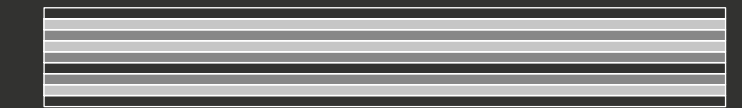
Mix mosaic
30x30 cm



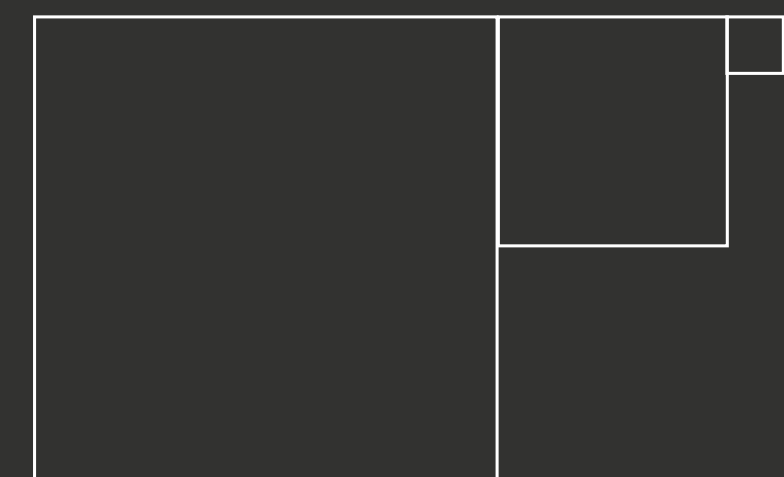
Stripes mosaic
30x60 cm



Stripes mosaic
15x120 cm



Stripes mosaic mix
15x120 cm

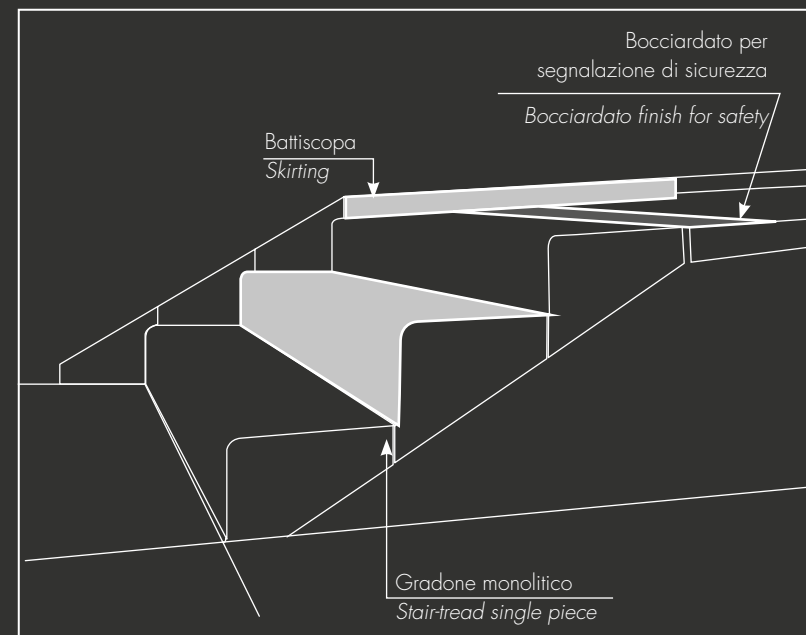
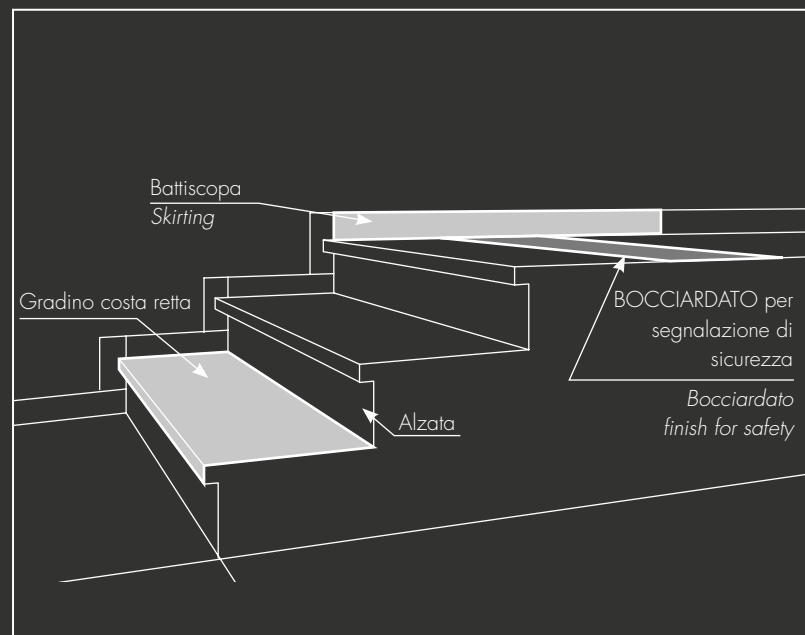
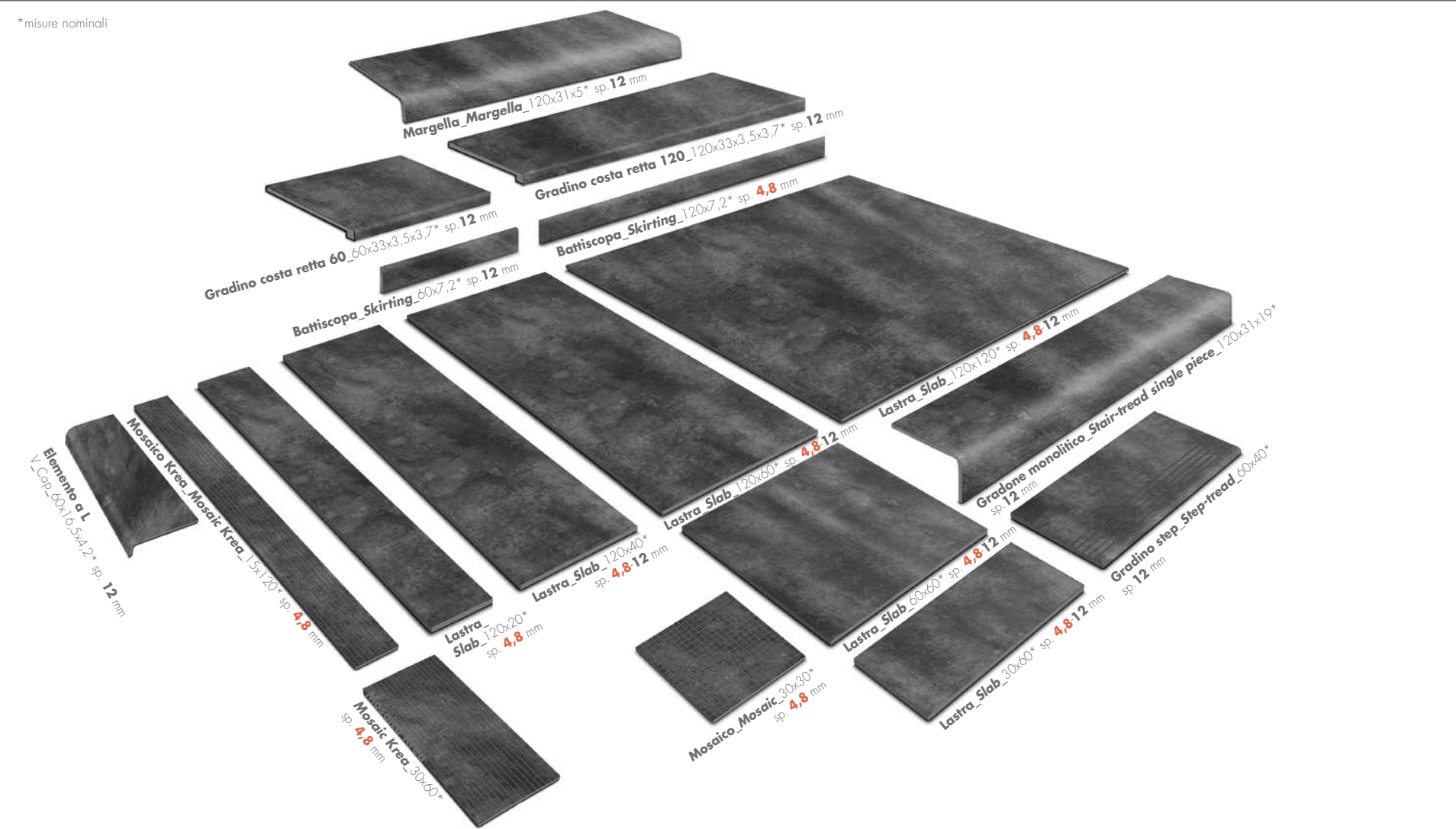


KREA DECORI
KREA DECORS

120x120 cm
60x60 cm
15x15 cm

KREA formati - sizes

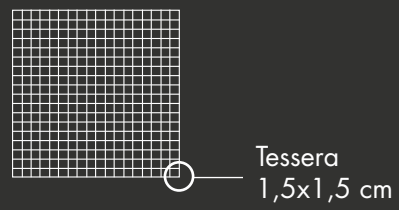
*misure nominali



PEZZO SPECIALE TRIM PIECE	MISURE DIMENSIONS	PZ PER COLLO PCS/BX	KG PER COLLO KG/BX	COLORI COLOURS
BATTISCOPIA SKIRTING	60x7,2x sp. 12 mm 60x7,2 12 mm thickness	10	16	- Red - Blue - Green - Orange - Ground - Nut - Silver - Snow
BATTISCOPIA SKIRTING	120x7,2 solo spessore 4,8 120x7,2 4,8 mm thickness	8	8	- Red - Blue - Green - Orange - Ground - Nut - Silver - Snow
GRADINO STEP STEP- TREAD	40x60 sp. 12 5 scanalature 40x60 12 mm thickness, 5 engravings	4	26	- Red - Blue - Green - Orange - Ground - Nut - Silver - Snow
GRADINO COSTA RETTA 60	GIGACER 60x33x3,5x3,7 sp. 12 60x33x3,5x3,7 12 mm thickness	4	13	- Red - Blue - Green - Orange - Ground - Nut - Silver - Snow
GRADINO COSTA RETTA 120	GIGACER 120x33x3,5x3,7 sp. 12 120x33x3,5x3,7 12 mm thickness	2	13	- Red - Blue - Green - Orange - Ground - Nut - Silver - Snow
GRADINO COSTA RETTA 120 PERSONALIZZABILE (CUSTOM SIZE)	GIGACER XxYxZxJ sp. 12 XxYxZxJ 12 mm thickness	—	—	- Red - Blue - Green - Orange - Ground - Nut - Silver - Snow
ELEMENTO A L V-CAP	60x16,5x4,2 sp. 12 60x16,5x4,2 12 mm thickness	2	7	- Red - Blue - Green - Orange - Ground - Nut - Silver - Snow
MARGELLA MARGELLA	GIGACER 31x120x5 sp. 12 31x120x5 12 mm thickness	2	36	- Red - Blue - Green - Orange - Ground - Nut - Silver - Snow
GRADONE MONOLITICO STAIR-TREAD SINGLE PIECE	GIGACER 31x120x19 sp. 12 mm 31x120x19 12 mm thickness	2	16	- Red - Blue - Green - Orange - Ground - Nut - Silver - Snow

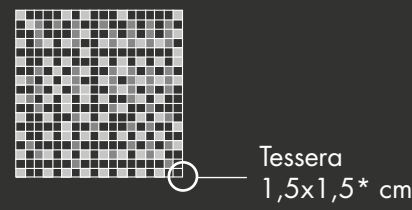
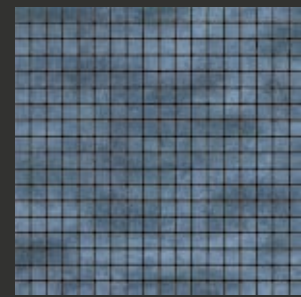
Tutti i pezzi speciali sono venduti a scatole complete. All the trim pieces are sold by the full box.

KREA mosaici - mosaics



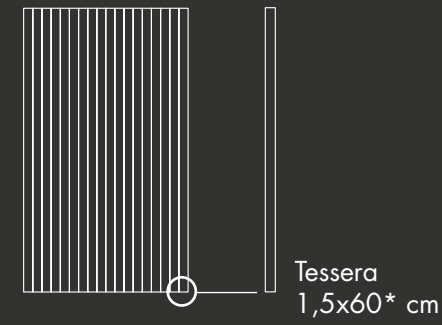
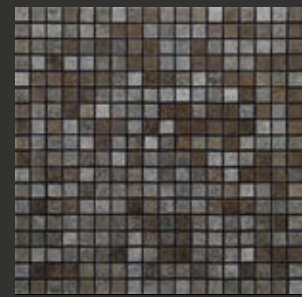
Tessera
1,5x1,5 cm

Mosaic
30x30* cm



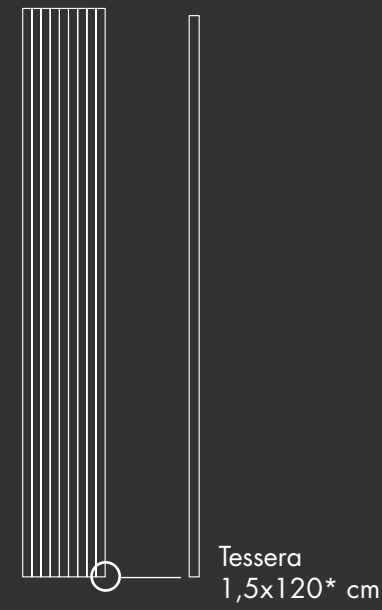
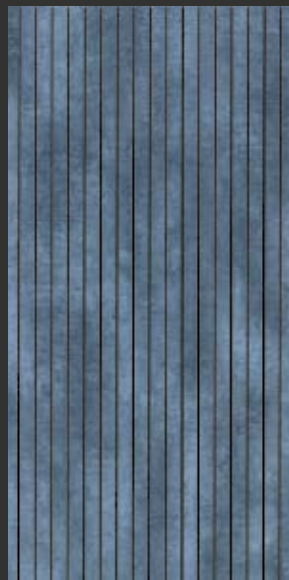
Tessera
1,5x1,5* cm

Mix mosaic
30x30* cm



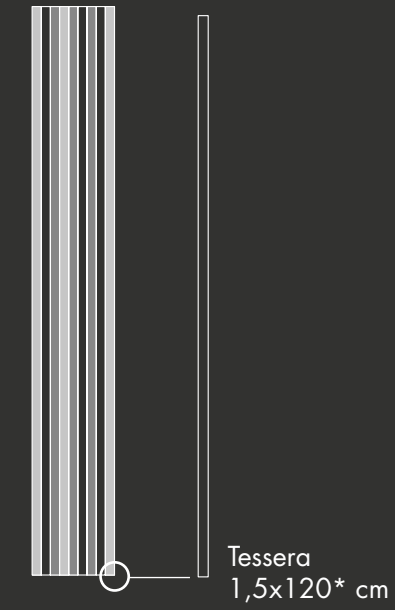
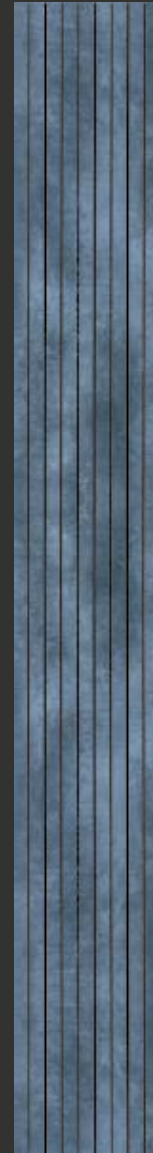
Tessera
1,5x60* cm

Stripes mosaic
30x60* cm



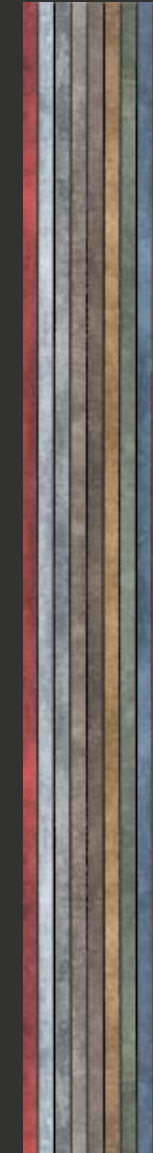
Tessera
1,5x120* cm

Stripes mosaic
15x120* cm

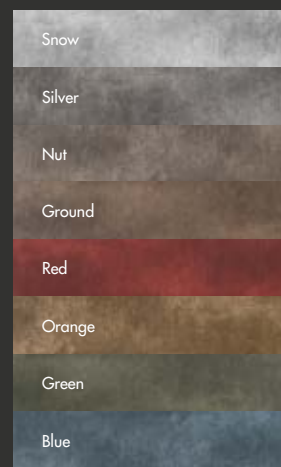
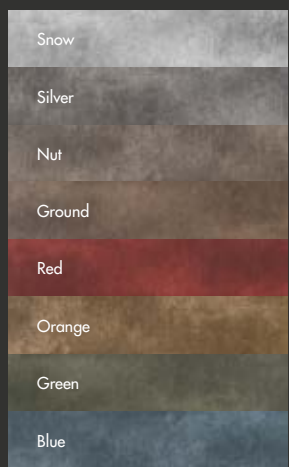
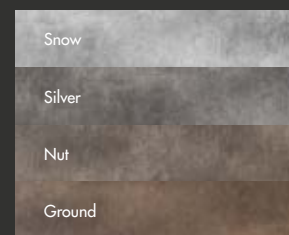
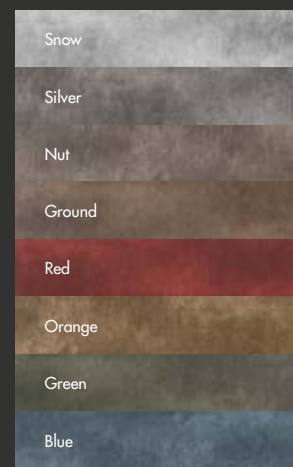


Tessera
1,5x120* cm

Stripes mosaic mix
15x120* cm



Mix di tutti i colori KREA
KREA colour mixed



*misure nominali

≠4.8mm

SPESSORI
THICKNESS

GRES PORCELLANATO MULTISTRATO
MULTILAYER PORCELAIN SLABS



KREA decori - decors



GRES PORCELLANATO MULTISTRATO
MULTILAYER PORCELAIN SLABS

8

3

3

≠4.8mm

≠12mm

≠24mm

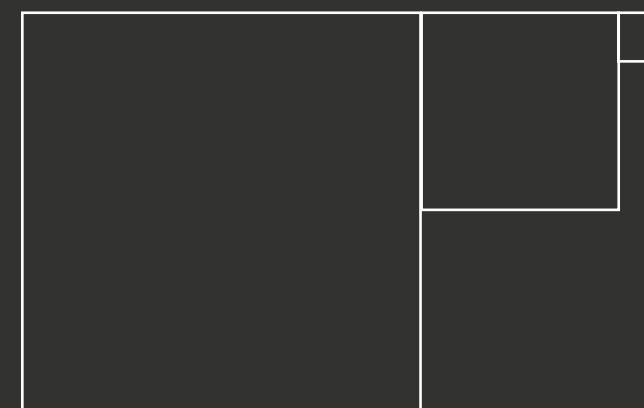
GIGACER

COLORI
COLOURS

FORMATI
SIZES

DECORI
DECORS

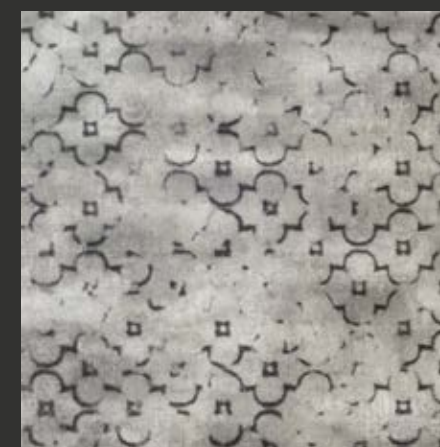
SPESSORI
THICKNESS



KREA DECORI
KREA DECORS

120x120 cm
60x60 cm
15x15 cm

Decoro **A** 120x120 cm



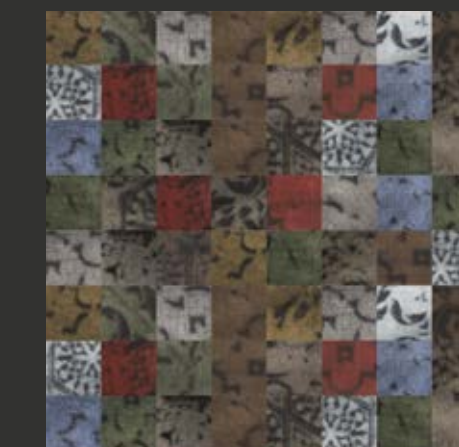
Decoro **B** 120x120 cm



Decoro **C** 120x120 cm



Mix Colore 15x15

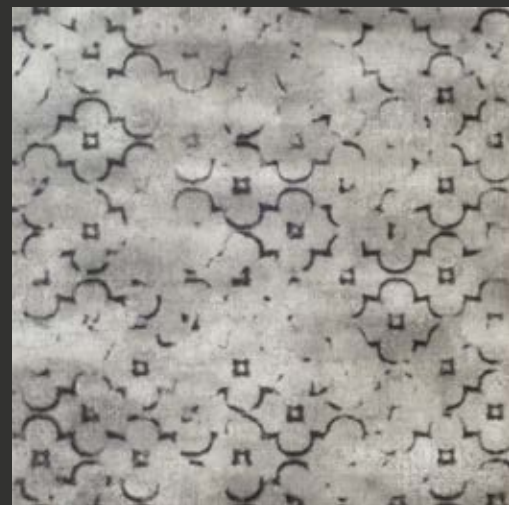


I DECORI A_B_C SONO DISPONIBILI IN TUTTI I COLORI KREA
ALL THE DECOR SUBJECTS A_B_C ARE AVAILABLE IN ALL KREA COLOURS

KREA decori - decors

I DECORI KREA 60X60 E 15X15 SONO OTTENUTI
DAL TAGLIO DI UN 120X120
*60x60 AND 15x15 DECORS ARE TRIMMED
DOWN FROM 120 X120*

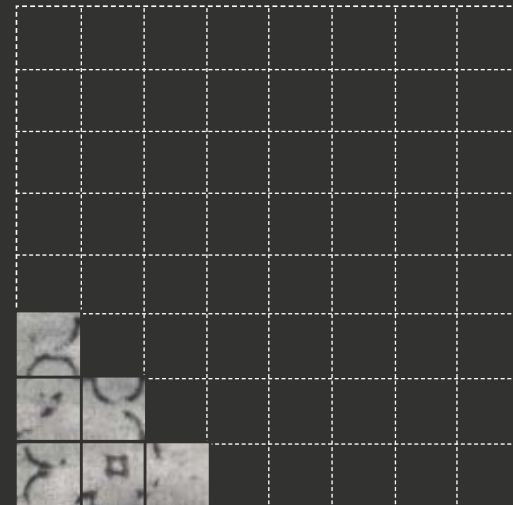
Decoro **A** 120x120 cm



Decoro 60x60 cm



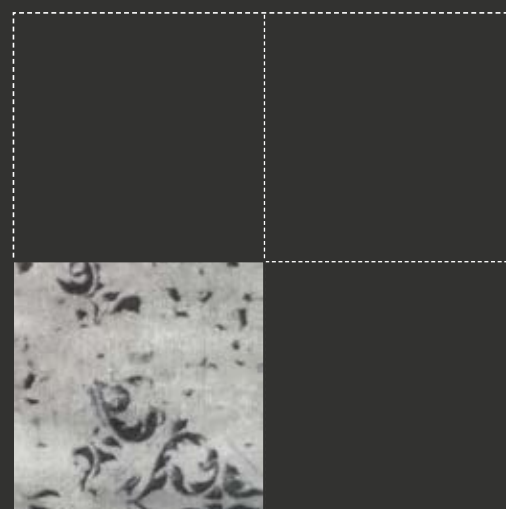
Decoro 15x15 cm



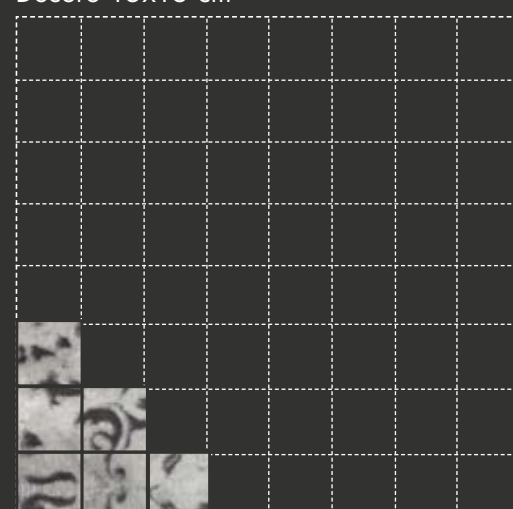
Decoro **B** 120x120 cm



Decoro 60x60 cm



Decoro 15x15 cm



Decoro **C** 120x120 cm



Decoro 60x60 cm



Decoro 15x15 cm



Mix Colore 15x15
15x15 Colour Mix

DECORI A_B_C MISCELATI IN TUTTI I COLORI KREA.
COMPOSIZIONE VENDUTA IN SCATOLE MISCELATE DA 0.495m² (22PCS).

*A_B_C DECOR ITEMS OF KREA COLOURS.
COMPOSITION SOLD ALREADY MIXED IN BOXES OF 0.495m² (22PCS).*

Lavabo B2 – B2 Washbasin



Particolare vasca in acciaio inox (di serie in ogni mobile lavabo)
 Detail of stainless steel basin (standard for all wash basin units washbasin)

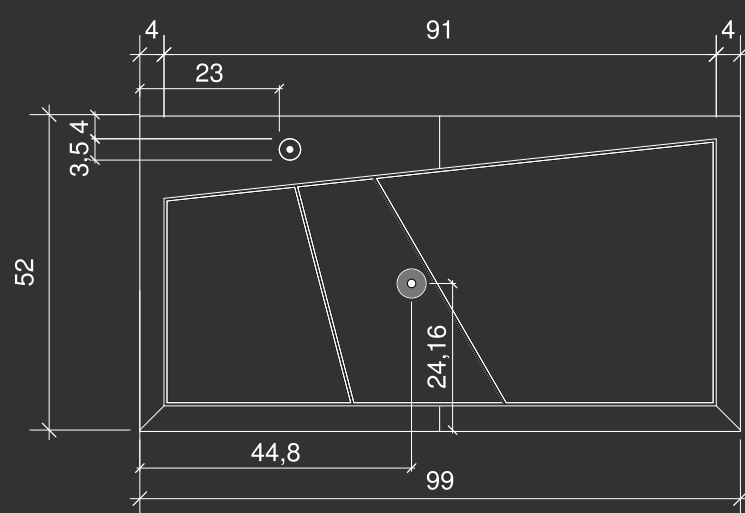


Vasca in acciaio inox con recupero d'acqua
 Stainless steel basin with water recovery system

B2

Mobile lavabo sospeso completo di vasca in acciaio inox e piano design con recupero acqua. Escluso piletta, sifone e staffe.
 Wall mounted washbasin unit complete with stainless steel basin and designer top with water recovery system. Downpipe, siphon and brackets not included.

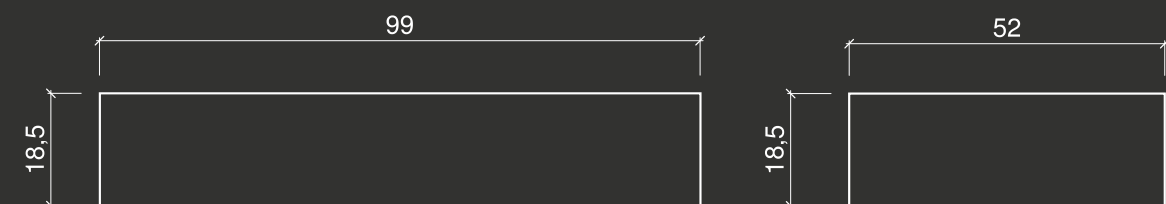
Caratteristiche tecniche_ Technical features



Mobile lavabo sospeso realizzato in gres porcellanato spessore 4,8 mm con invaso in acciaio inox lucido ISI 304. Lo stesso ricoperto con lastre in gres a forma trapezoidale facilmente asportabili per la pulizia e l'ispezione della piletta.

Wall mounted washbasin unit covered in 4.8 mm thick fully vitrified stoneware tiles, with ISI 304 polished stainless steel basin. The covering of trapezoid shape stoneware tiles can be easily removed to clean and inspect the column.

Su richiesta è possibile realizzare il mobile senza foro lavabo.
 On request, we can supply washbasin units with no basin cut-out.

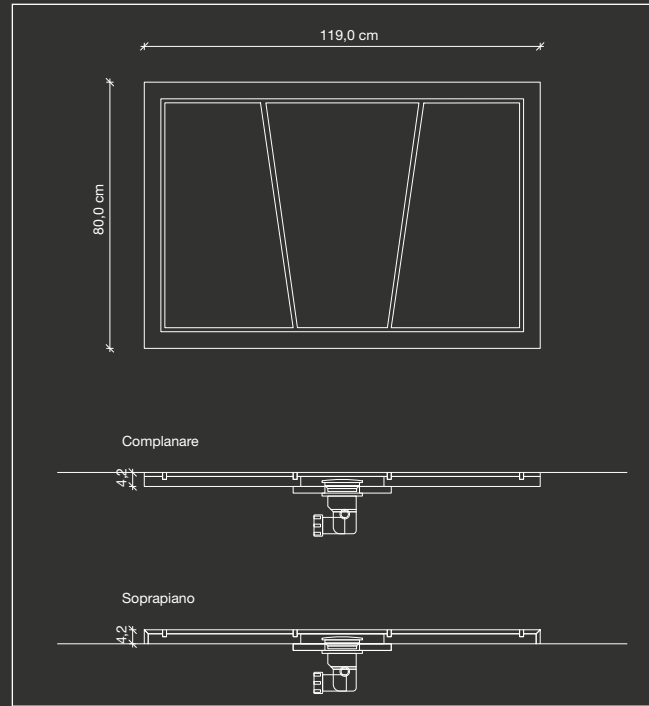


Piatto doccia sopra piano e filo pavimento

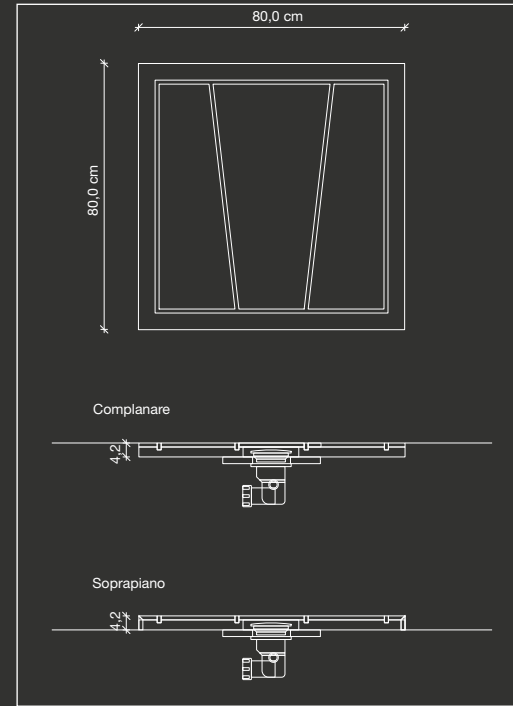
Standing or floor level shower trays



Piatto doccia ad incasso o sopra piano, rivestito in gres porcellanato con piletta a scomparsa.
Valori indicativi: piatto doccia cm 80 _ piatto doccia cm 120

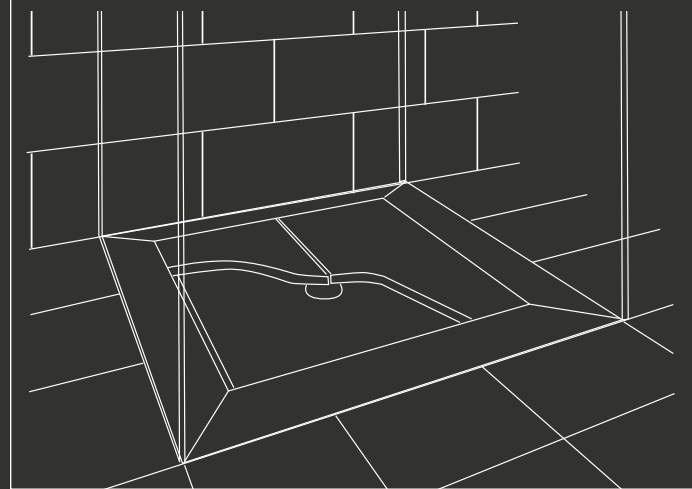


B11 Piatto doccia 80x120



B10 Piatto doccia 80x80

PIATTO DOCCIA SOVRAPIANO REALIZZABILE A RICHIESTA
Standing shower trays are manufactured only upon specific request
PIATTO DOCCIA SU MISURA REALIZZABILE SU QUOTAZIONE
Custom size shower trays can be quoted and manufactured upon specific request



CONSIGLI PER LA POSA

Per un buon posizionamento occorre:

- 1) Un massetto in cemento di sottofondo per il piatto doccia
- 2) Una guaina in piano e sui bordi rivestiti h 30 cm per scongiurare eventuali infiltrazioni
- 3) Incollare il piatto doccia con collante tipo superflex o altro.

FITTING GUIDE FOR A CORRECT INSTALLATION:

- 1) Build a concrete base to place the shower basin
- 2) Use a sheath on the plain surface and on the edges (height 30 cm) to avoid any leak.
- 3) Paste the shower basin with "Superflex" glue or similar.



RED



BLUE



GREEN



ORANGE



GROUND



NUT



SILVER



SNOW

caratteristiche tecniche ≠4.8mm ≠12mm

LASTRE DI GRES PORCELLANATO MULTISTRATO ISO 13006 - G - Bla UGL (E ≤ 0,5%) UNI EN 14411 - G -
MULTILAYER PORCELAIN SLABS ISO 13006 - G - Bla UGL (E ≤ 0,5%) UNI EN 14411 - G -

CARATTERISTICHE TECNICHE TECHNICAL CHARACTERISTICS	NORMA ISO STANDARD		VALORI PRESCRITTI DALLE NORME INTERNATIONAL STANDARDS		VALORE MEDIO DSG-GIGACER AVERAGE DSG-GIGACER value	
	12 mm	4,8 mm	12 mm	4,8 mm	12 mm	4,8 mm
CARATTERISTICHE DIMENSIONALI DIMENSIONS CHARACTERISTICS	ISO 10545-2		S > 410			
LATI SIDES	ISO 10545-2		± 0,6%	± 0,6%	± 0,2%	± 0,2%
SPESSORE THICKNESS	ISO 10545-2		± 5%	± 5%	± 3%	± 3%
RETTILINEITÀ DEGLI SPIGOLI STRAIGHTNESS OF EDGES	ISO 10545-2		± 0,5%	± 0,5%	± 0,2%	± 0,2%
ORTOGONALITÀ RECTANGULARITY	ISO 10545-2		± 0,6%	± 0,6%	± 0,2%	± 0,2%
PLANARITÀ SURFACE FLATNESS	ISO 10545-2		± 0,5%	± 0,5%	± 0,3%	± 0,3%
ASSORBIMENTO D'ACQUA WATER ABSORPTION	ISO 10545-3	ISO 10545-3	≤ 0,5%	≤ 0,5%	≤ 0,1%	≤ 0,1%
RESISTENZA ALLA FLESSIONE BENDING STRENGTH	ISO 10545-4	ISO 10545-4	min. 35N/mm ²	≥ 35N/mm ²	≥ 40 N/mm ²	≥ 40 N/mm ²
MODULO DI ROTTURA MODULUS OF RUPTURE	ISO 10545-4	ISO 10545-4	Sp. ≥ 7,5mm min. 1300	> 700N (sp. ≤ 7,5mm)	4000 N	> 700N
RESISTENZA ALL'ABRASIONE PROFONDA RESISTANCE TO DEEP ABRASION	ISO 10545-6	ISO 10545-6	≤ 175mm ³	≤ 175mm ³	≤ 145mm ³	≤ 145mm ³
COEFFICIENTE DI DILATAZIONE TERMICA LINEARE COEFFICIENT OF LINEAR THERMAL EXPANSION	ISO 10545-8	ISO 10545-8	≤ 9X10 ⁻⁶ °C ⁻¹	≤ 9X10 ⁻⁶ °C ⁻¹	≤ 7X10 ⁻⁶ °C ⁻¹	≤ 7X10 ⁻⁶ °C ⁻¹
RESISTENZA AGLI SBALZI TERMICI RESISTANCE TO THERMAL SHOCKS	ISO 10545-9		METODO DISPONIBILE AVAILABLE METHOD	METODO DISPONIBILE AVAILABLE METHOD	RESISTE RESISTANT	RESISTE RESISTANT
RESISTENZA AL GELO FROST RESISTANCE	ISO 10545-12	ISO 10545-12	METODO DISPONIBILE AVAILABLE METHOD	METODO DISPONIBILE AVAILABLE METHOD	RESISTE RESISTANT	RESISTE RESISTANT
RESISTENZA ALL'ATTACCO CHIMICO RESISTANCE TO CHEMICAL ATTACKS	ISO 10545-13	ISO 10545-13	min. UB	min. UB	CONFORME COMPLIANT	CONFORME COMPLIANT
RESISTENZA DEI COLORI ALLA LUCE COLOUR RESISTANCE TO LIGHT	DIN 51094	DIN 51094	NON DEVONO PRESENTARE APPREZZABILI VARIAZIONI DI COLORE THE PRODUCT MUST NOT EVIDENCE CLEAR COLOUR VARIATIONS	NON DEVONO PRESENTARE APPREZZABILI VARIAZIONI DI COLORE THE PRODUCT MUST NOT EVIDENCE CLEAR COLOUR VARIATIONS	CONFORME COMPLIANT	CONFORME COMPLIANT
RESISTENZA ALLE MACCHIE STAIN RESISTANCE	ISO 10545-14	ISO 10545-14	METODO DISPONIBILE AVAILABLE METHOD	METODO DISPONIBILE AVAILABLE METHOD	CONFORME COMPLIANT	CONFORME COMPLIANT
COEFFICIENTE D'ATTRITO COEFFICIENT OF FRICTION	DIN 51130 DIN 51097 BCR	DIN 51130 DIN 51097 BCR	-	-	R10	R10
			-	-	> 0,40	> 0,40

Trattandosi di un prodotto tecnico a tutto impasto alcune impurità e puntinature visibili nei colori chiari sono da considerarsi una caratteristica tecnica del prodotto.

Our products are technical unglazed porcelain stoneware slabs; some impurities may be visible on the bright colours and must be considered as a technical characteristic.

manuale di utilizzo #4.8mm

	PAVIMENTI INTERNI ESISTENTI (in ceramica, cotto, marmo, pietra)	PAVIMENTI CON MASSETTI CON RISCALDAMENTO A PAVIMENTO	RIVESTIMENTI INTERNI ESISTENTI (in ceramica, cotto, marmo, pietra)	PARETI INTERNE CON INTONACO	PARETI ESTERNE INCOLLATE	AMBIENTI INTERNI/ ESTERNI con passaggi/stazionamenti grandi carichi
DESTINAZIONE D'USO	4,8 mm è particolarmente indicato per posa su pavimenti esistenti in ambienti residenziali.	4,8 mm è particolarmente indicato per posa su pavimenti esistenti in ambienti residenziali.	4,8 mm è particolarmente indicato per posa su pavimenti esistenti in ambienti residenziali.	4,8 mm è particolarmente indicato per posa su rivestimenti esistenti in ambienti residenziali.	4,8 mm è particolarmente indicato per posa su pavimenti esistenti in ambienti residenziali.	Si SCONSIGLIA l'uso del 4,8 mm in ambienti con passaggi di carichi concentrati o stazionamenti di carichi (muletti, transpallet, auto, carrelli industriali, magazzini, ecc).
TAGLIO	Si operano con gli strumenti abituali per il gres porcellanato (taglierina, flessibile con dischi per gres porcellanato, macchina da banco con dischi diamantati per gres porcellanato con raffreddamento ad acqua, idrogetto).	Si operano con gli strumenti abituali per il gres porcellanato (taglierina, flessibile con dischi per gres porcellanato, macchina da banco con dischi diamantati per gres porcellanato con raffreddamento ad acqua, idrogetto).	Si operano con gli strumenti abituali per il gres porcellanato (taglierina, flessibile con dischi per gres porcellanato, macchina da banco con dischi diamantati per gres porcellanato con raffreddamento ad acqua, idrogetto).	Si operano con gli strumenti abituali per il gres porcellanato (taglierina, flessibile con dischi per gres porcellanato, macchina da banco con dischi diamantati per gres porcellanato con raffreddamento ad acqua, idrogetto).	Si operano con gli strumenti abituali per il gres porcellanato (taglierina, flessibile con dischi per gres porcellanato, macchina da banco con dischi diamantati per gres porcellanato con raffreddamento ad acqua, idrogetto).	—
FORI (vedere nota sotto)	Si effettuano con trapani a punta per gres porcellanato, frese a tazza, foretti montati su flessibile (fori di grandi dimensioni), idrogetto. Non usare mai il percussore in fase di foratura per evitare vibrazioni eccessive sulla lastra. Eventualmente usare il raffreddamento ad acqua nel punto di contatto.	Si effettuano con trapani a punta per gres porcellanato, frese a tazza, foretti montati su flessibile (fori di grandi dimensioni), idrogetto. Non usare mai il percussore in fase di foratura per evitare vibrazioni eccessive sulla lastra. Eventualmente usare il raffreddamento ad acqua nel punto di contatto.	Si effettuano con trapani a punta per gres porcellanato, frese a tazza, foretti montati su flessibile (fori di grandi dimensioni), idrogetto. Non usare mai il percussore in fase di foratura per evitare vibrazioni eccessive sulla lastra. Eventualmente usare il raffreddamento ad acqua nel punto di contatto.	Si effettuano con trapani a punta per gres porcellanato, frese a tazza, foretti montati su flessibile (fori di grandi dimensioni), idrogetto. Non usare mai il percussore in fase di foratura per evitare vibrazioni eccessive sulla lastra. Eventualmente usare il raffreddamento ad acqua nel punto di contatto.	Si effettuano con trapani a punta per gres porcellanato, frese a tazza, foretti montati su flessibile (fori di grandi dimensioni), idrogetto. Non usare mai il percussore in fase di foratura per evitare vibrazioni eccessive sulla lastra. Eventualmente usare il raffreddamento ad acqua nel punto di contatto.	—
SOTTOFONDO	- Solido privo di parti asportabili e fessurazioni. - Planare e privo di dislivelli. - Pulito da grassi, cere o altro con appositi detergenti.	- Solido privo di parti asportabili e fessurazioni. - Con spessore minimo di 30 mm sopra le serpentine riscaldanti - Obbligatorio effettuare ritiro igrometrico apposito di maturazione del sistema (come norma uni en 1264-4) e chiudere le eventuali fessurazioni post collaudo - Asciutto e stagionato.	- Solido privo di parti asportabili e fessurazioni. - Planare e privo di dislivelli. - Pulito da grassi, cere o altro con appositi detergenti.	- Solido privo di parti asportabili e fessurazioni. - Planare e privo di dislivelli. - Asciutto e stagionato - L'intonaco deve sostenere un peso del materiale ceramico di 10,2 kg/m ² .	- Solido privo di parti asportabili e fessurazioni. - Planare e privo di dislivelli. - Per posa in ambiente esterno, la resistenza allo strappo dell'intonaco deve essere minimo 1 n/mm ² - Asciutto e stagionato - La struttura deve sostenere un peso del materiale ceramico di 10,2 kg/m ² .	—
GIUNTI DI DILATAZIONE	Rispettare i giunti di dilatazione preesistenti nel pavimento da coprire con 4.8 mm.	Prima della posa del calcestruzzo, applicare la fascia perimetrale lungo tutte le superfici verticali (muri, gradini e colonne). Applicare giunti di dilatazione per superfici superiori ai 40 m ² e lunghezze di parete superiori a 8 m (come da indicazione norma UNI EN 1264).	Rispettare i giunti di dilatazione preesistenti nel pavimento da coprire con 4.8 mm.	Rispettare tassativamente tutti i giunti di dilatazione esistenti nella struttura portante e i giunti di frazionamento richiesto per posa di lastre ceramiche (posizionamento e distanza a carico del progettista e direzione lavoro).	Rispettare tassativamente tutti i giunti di dilatazione esistenti nella struttura portante e i giunti di frazionamento richiesto per posa di lastre ceramiche (posizionamento e distanza a carico del progettista e direzione lavoro). Giunti di dilatazione minimo ogni 9-12 m ² .	—
ADESIVO	- C2/C2T (EN 12004) - S2 (EN 12002) N.B. Leggere nota sotto "Come applicare l'adesivo".	- C2/C2T (EN 12004) - S2 (EN 12002) N.B. Leggere nota sotto "Come applicare l'adesivo".	- C2/C2T (EN 12004) - S2 (EN 12002) N.B. Leggere nota sotto "Come applicare l'adesivo".	- C2TE (EN 12004) - S1 (EN 12002) Leggere nota sotto "Come applicare l'adesivo su pareti con intonaco".	- C2/C2T (EN 12004) - S2 (EN 12002) N.B. Leggere nota sotto "Come applicare l'adesivo".	—
FUGA CONSIGLIATA	- 3 mm posa monofornato - 2 mm posa multifornato	- 3 mm posa monofornato - 2 mm posa multifornato	- 3 mm posa monofornato - 2 mm posa multifornato	2 mm	5 mm	—

NOTA COME APPLICARE L'ADESIVO: applicare l'adesivo sulla superficie da rivestire con una spatola liscia. Stendere l'adesivo con spatola dentata con dente inclinato da 6 mm. Applicare l'adesivo sul retro della lastra utilizzando una spatola dentata con dente da 3 mm. Battere la superficie della lastra con una spatola o martello in gomma, per avere una completa bagnatura della lastra ed evitare problemi di bolle, vuoti d'aria tra piastrella e sottofondo

NOTA COME APPLICARE L'ADESIVO SU PARETI CON INTONACO: applicare l'adesivo a letto pieno sul supporto. Stendere usando una spatola da almeno 4 mm. Battere la superficie della lastra con una spatola o martello in gomma, per avere una completa bagnatura del rivestimento. Assicurarsi che la piastrella risulti perfettamente aderente e che non siano presenti vuoti d'aria o bolle d'aria tra la piastrella e sottofondo

Tutte le informazioni relative a destinazione d'uso, posa, taglio, fori, giunti, pulizia e manutenzione sono disponibili sul nostro sito web.
All the information concerning use, installation, cutting, holes, joints, cleaning and maintenance are available on our website.

user manual #4.8mm

	EXISTING INDOOR FLOORS (ceramic, cotto, marm, stone)	FLOOR HEATING SCREEDS	EXISTING INDOOR WALL COVERINGS	INDOOR WALL WITH PLASTER	OUTDOOR GLUED WALLS	OUTDOOR AND INDOOR PLACES
INTENDED USE	4.8 mm is particularly suitable for installation on existing floors in residential places.	4.8 mm is particularly suitable for installation on existing floors in residential places.	4.8 mm is particularly suitable for installation on existing floors in residential places.	4.8 mm is particularly suitable for installation on existing wall coverings in residential places.	4.8 mm is particularly suitable for installation on existing floors in residential places.	The use of 4.8 mm slabs is NOT RECOMMENDED in indoor or outdoor premises where there is handling of concentrated loads or parking of heavy static loads (industrial hard-wheel trucks, transpallets, fork-lift trucks, warehouses, factories, street furniture)
CUTTING	Cutting operations can be carried out with tools normally used for thicker porcelain tiles (manual or hose cutter with disks for porcelain tiles, bench machine with diamond disks for porcelain tiles and with water cooling, hydrojet).	Cutting operations can be carried out with tools normally used for thicker porcelain tiles (manual or hose cutter with disks for porcelain tiles, bench machine with diamond disks for porcelain tiles and with water cooling, hydrojet).	Cutting operations can be carried out with tools normally used for thicker porcelain tiles (manual or hose cutter with disks for porcelain tiles, bench machine with diamond disks for porcelain tiles and with water cooling, hydrojet).	Cutting operations can be carried out with tools normally used for thicker porcelain tiles (manual or hose cutter with disks for porcelain tiles, bench machine with diamond disks for porcelain tiles and with water cooling, hydrojet).	Cutting operations can be carried out with tools normally used for thicker porcelain tiles (manual or hose cutter with disks for porcelain tiles, bench machine with diamond disks for porcelain tiles and with water cooling, hydrojet).	—
DRILLING	Drilling operations can be normally carried out with drills with porcelain tiles drill bits, hollow mills or hose-mounted drill bits (for large size holes), hydrojet. Never use the hammer function when drilling, in order to avoid excessive vibrations on the slab and if necessary use water cooling on the point being worked.	Drilling operations can be normally carried out with drills with porcelain tiles drill bits, hollow mills or hose-mounted drill bits (for large size holes), hydrojet. Never use the hammer function when drilling, in order to avoid excessive vibrations on the slab and if necessary use water cooling on the point being worked.	Drilling operations can be normally carried out with drills with porcelain tiles drill bits, hollow mills or hose-mounted drill bits (for large size holes), hydrojet. Never use the hammer function when drilling, in order to avoid excessive vibrations on the slab and if necessary use water cooling on the point being worked.	Drilling operations can be normally carried out with drills with porcelain tiles drill bits, hollow mills or hose-mounted drill bits (for large size holes), hydrojet. Never use the hammer function when drilling, in order to avoid excessive vibrations on the slab and if necessary use water cooling on the point being worked.	Drilling operations can be normally carried out with drills with porcelain tiles drill bits, hollow mills or hose-mounted drill bits (for large size holes), hydrojet. Never use the hammer function when drilling, in order to avoid excessive vibrations on the slab and if necessary use water cooling on the point being worked.	—
UNDERLAYER	- Solid, with no removable parts or cracks. - Perfectly flat with no height variations. - Cleaned of surface grease or wax with a suitable alkaline detergent.	- Solid, with no removable parts or cracks. - Perfectly flat with no height variations. - Cleaned of surface grease or wax with a suitable alkaline detergent.	- Solid, with no removable parts or cracks. - Perfectly flat with no height variations. - Cleaned of surface grease or wax with a suitable alkaline detergent.	- Solid, with no removable parts or cracks. - Perfectly flat with no height variations. - Dry and aged. - The structure must withstand a weight of ceramic material of 10.2 Kg/m ² .	- Solid, with no removable parts or cracks. - Perfectly flat with no height variations. - for outdoor installation the minimum tear resistance of the plaster must be 1 N/mm ² . - Dry and aged. - The structure must withstand a weight of ceramic material of 10.2 Kg/m ² .	—
EXPANSION JOINTS	Keep strictly to the existing expansion joints on the old flooring or on the walls.	Before casting the concrete apply the perimeter band along all the vertical surfaces (walls, steps and columns). Apply expansion joints for surfaces bigger than 40sqm and wall lengths bigger than 8 m (as indicated on UNI EN 1264).	Keep strictly to the existing expansion joints in the old flooring or on the walls.	Keep strictly to the existing expansion joints on the supporting structure and the fractional joints required for laying the tiles (positioning and distance is the responsibility of the designer and works managers).	Keep strictly to the existing expansion joints on the supporting structure and the fractional joints required for laying the tiles (positioning and distance is the responsibility of the designer and works managers). Expansion joints at min. every 9-12sqm.	—
CHOICE OF ADHESIVE	- C2/C2T (EN 12004) - S2 (EN 12002) N.B. read below "adhesive application"	- C2/C2T (EN 12004) - S2 (EN 12002) N.B. read below "adhesive application"	- C2/C2T (EN 12004) - S2 (EN 12002) N.B. read below "adhesive application"	- C2/C2T (EN 12004) - S2 (EN 12002) N.B. read below "adhesive application"	- C2/C2T (EN 12004) - S2 (EN 12002) N.B. read below "adhesive application"	—
RECOMMENDED JOINT	3 mm single size installation 2 mm multi-size installation	3 mm single size installation 2 mm multi-size installation	3 mm single size installation 2 mm multi-size installation	2 mm	5 mm	—

NOTE: ADHESIVE APPLICATION: Apply the adhesive onto the surface to be covered using a smooth spatula. Spread the adhesive using a serrated spatula with 6 mm sloping teeth. Apply the adhesive on the back of the slab using a serrated spatula with 3 mm teeth. Tap the surface of the slab with a rubber hammer or a spatula so as to ensure the slab is completely wet and avoid any problem of gaps or air bubbles between the tile and the underlayer.

NOTE: ADHESIVE APPLICATION ON PLASTERED WALLS: Apply a solid bed of adhesive to the support. Spread using a spatula of at least 4mm. Tap the surface of the slab with a rubber hammer or a spatula so as to ensure the slab is completely wet. make sure the tile is perfectly glued and that there are no gaps or air bubbles between the tile and the underlayer.

Tutte le informazioni relative a destinazione d'uso, posa, taglio, fori, giunti, pulizia e manutenzione sono disponibili sul nostro sito web.
All the information concerning use, installation, cutting, holes, joints, cleaning and maintenance are available on our website.

Pesi ed imballi_Weights and packaging

Krea #12mm

FORMATI	SPESSORE	PZ/SCATOLA	MQ/SCATOLA	KG/SCATOLA	SCATOLE/PLT	MQ/PLT	KG/PLT
120x120x1,2	12	1	1,44	38,90	36	51,84	1425
60x120x1,2	12	2	1,44	38,90	36	51,84	1425
40x120x1,2	12	2	0,96	26	48	46,08	1280
60x60x1,2	12	3	1,08	29,20	48	51,84	1425
30x60x1,2	12	4	0,72	19,13	48	34,56	950

Krea #4.8mm

FORMATI	SPESSORE	PZ/SCATOLA	MQ/SCATOLA	KG/SCATOLA	SCATOLE/PLT	MQ/PLT	KG/PLT
120x120x0,48	4,8	2	2,88	32	36	103,60	1202
60x120x0,48	4,8	4	2,88	32	36	103,68	1202
40x120x0,48	4,8	4	1,92	21,50	60	115,20	1325
20x120x0,48	4,8	6	1,44	16	88	126,72	1440
60x60x0,48	4,8	5	1,80	20	68	122,40	1410
30x60x0,48	4,8	10	1,80	20	48	86,40	990
15x15x0,48	4,8	22	0,495	7,70	105	51,975	848
mix 15x15x0,48	4,8	22	0,495	7,70	105	51,975	848

Tabella calibri_Calibers chart

Le nostre lastre rettificate hanno dimensioni come da tabella Calibro 09 e sono modulati con fuga 2mm.
Standard dimensions of our slabs are in accordance with caliber 09 and modular with 2mm joint spacing.

Calibro Caliber	Lato 120cm Size 120cm	Lato 90cm Size 90cm	Lato 60cm Size 60cm	Lato 40cm Size 40cm	Lato 30cm Size 30cm	Lato 20cm Size 20cm	Lato 15cm Size 15cm	Lato 10cm Size 10cm	Lato 5cm Size 5cm
05	1186,00	889,00	592,00	394,00	295,00	196,00	146,50	97,00	47,50
06	1187,00	889,25	592,50	394,33	295,25	196,16	146,63	97,08	47,54
07	1188,00	890,50	593,00	394,67	295,50	196,33	146,75	97,17	47,59
08	1189,00	891,25	593,50	395,00	295,75	196,50	146,88	97,25	47,63
09	1190,00	892,00	594,00	395,33	296,00	196,66	147,00	97,33	47,67
1	1191,00	892,75	594,50	395,67	296,25	196,83	147,13	97,42	47,71
2	1192,00	893,50	595,00	396,00	296,50	197,00	147,25	97,50	47,75
3	1193,00	895,25	595,50	396,33	296,75	197,16	147,38	97,58	47,79
4	1194,00	895,00	596,00	396,67	297,00	197,33	147,50	97,67	47,84
5	1195,00	895,75	596,50	397,00	297,25	197,50	147,63	97,75	47,88

Le dimensioni, dove non indicato, sono espresse in millimetri.
Dimensions, where not specified, are in millimetres.

Certificazioni_Certifications

GIGACER ha conseguito le certificazioni di processo ISO 9001:2008 e ISO 14001. La qualità dei prodotti GIGACER viene controllata costantemente tramite test effettuati dai principali laboratori ed enti di certificazione internazionali. L'ultima certificazione ottenuta, in ordine di tempo, è la NF-UPEC, con risultati brillanti.

GIGACER has achieved the process certifications ISO 9001:2008 and ISO 14001. The quality of GIGACER products is constantly monitored with tests made by the main international certification laboratories. The last certification achieved is the NF-UPEC, with brilliant results.





GIGACER®

GIGACER s.p.a.

Uffici Commerciali e
stabilimento produttivo
Via Caltagirone, n 72
48018 FAENZA (RA) ITALY

tel. +39 0546 637 111

fax +39 0546 637 127

info@gigacer.it

www.gigacer.it

