

KECH



GRESART. 
C E R A M I C T I L E S

KECH

GRESART
CERAMIC TILES

KECH

12 CORES

COLOURS _ COULEURS _ FARBEN

3 FORMATOS

SIZES _ FORMATS _ FORMATE



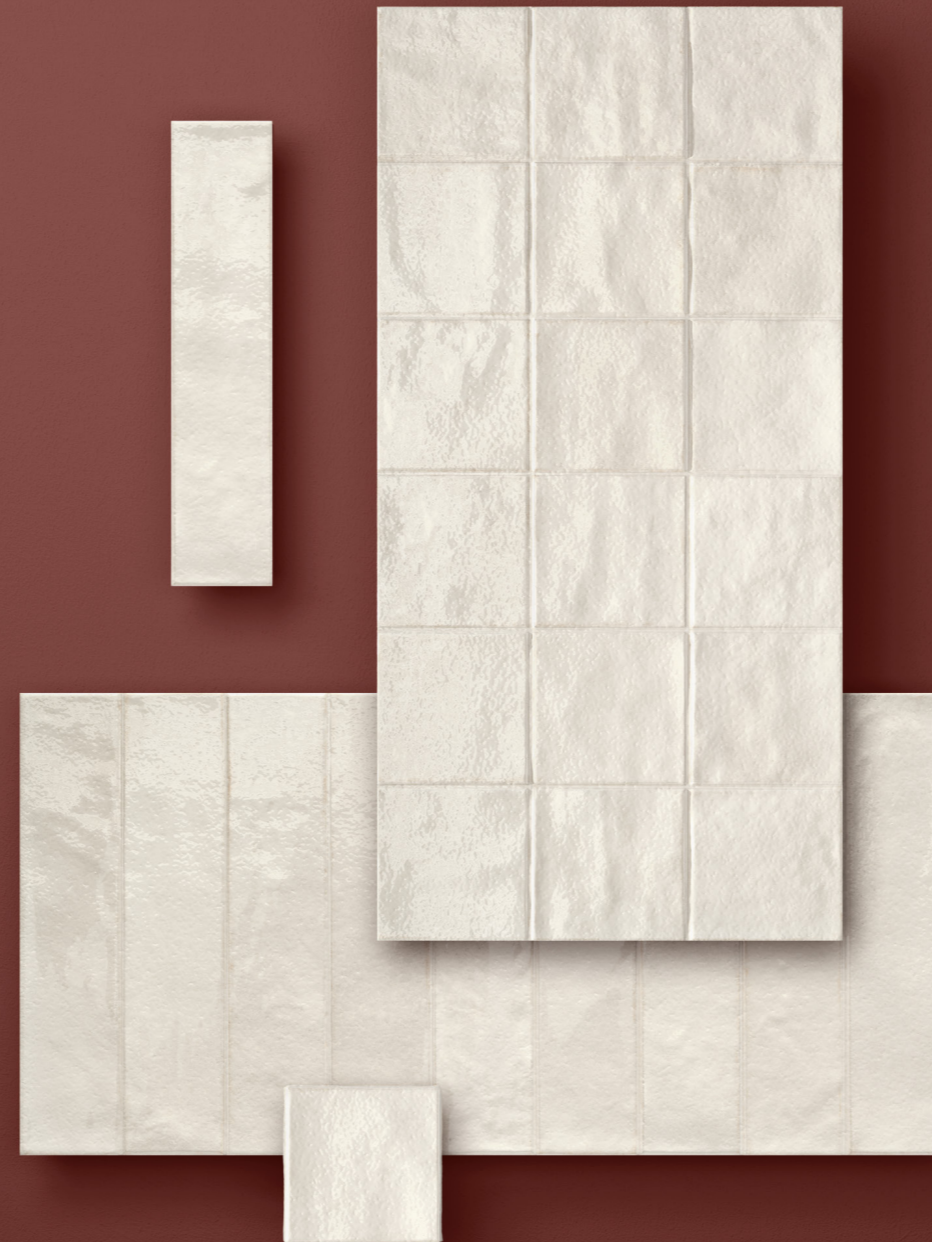
7,3 mm
30X60 NAT



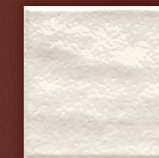
7,3 mm
6,5X30 CUT



7,3 mm
10X10 CUT



FOG



WHITE



SAND



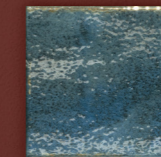
AQUA



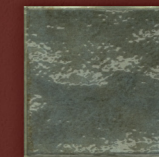
MINT



CARAMEL



COBALT



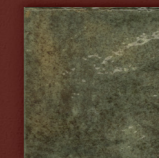
BLEND



AUTUMN



BLACK



JADE



MERLOT





THE PERFECT BLEND

COFFEE AND FRIENDS



GRESART
CERAMIC TILES

KECH



Gresart & Co

62

Gresart & Co

8th A.
AVENUE
CHAMPS-ÉLYSÉES

Jade Squares 10x10 CUT



Mint Brick 30X60 NAT _ Jade Brick 30X60 NAT



Blend Brick 6,5X30 CUT _ Living Cream 60X120 R _ Living Cream 90X90 R







Aqua Brick 6,5X30 CUT _ Cobalt Brick 6,5X30 CUT _ Vermont Ash 20X120 R



Cobalt Brick 6,5X30 CUT _ Anarchic Fog 60X120 R





Sand Brick 6,5X30 CUT _ Caramel Brick 6,5X30 CUT _ Autumn Brick 6,5X30 CUT _ Living Cream 90X90 R



Black Brick 6,5X30 CUT _ Anarchic Fog 60X120 R _ Anarchic Fog 60X60 R

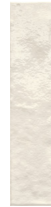


≡ 7,3 mm 30X60 _ 6,5X30 CUT _ 10X10 CUT

✦ KECH WHITE BRICK



30X60 NAT GR-3380



6,5X30 CUT* GR-5030

✦ KECH WHITE SQUARES

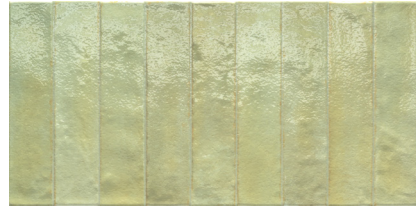


30X60 NAT GR-3380



10X10 CUT* GR-5060

✦ KECH MINT BRICK



30X60 NAT GR-3380



6,5X30 CUT* GR-5030

✦ KECH MINT SQUARES



30X60 NAT GR-3380



10X10 CUT* GR-5060

✦ KECH JADE BRICK



30X60 NAT GR-3380



6,5X30 CUT* GR-5030

✦ KECH JADE SQUARES



30X60 NAT GR-3380

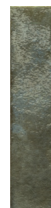


10X10 CUT* GR-5060

✦ KECH BLEND BRICK



30X60 NAT GR-3380



6,5X30 CUT* GR-5030

✦ KECH BLEND SQUARES



30X60 NAT GR-3380



10X10 CUT* GR-5060

≡ 7,3 mm 30X60 _ 6,5X30 CUT _ 10X10 CUT

✦ KECH FOG BRICK



30X60 NAT GR-3380



6,5X30 CUT* GR-5030

✦ KECH FOG SQUARES



30X60 NAT GR-3380



10X10 CUT* GR-5060

✦ KECH AQUA BRICK



30X60 NAT GR-3380



6,5X30 CUT* GR-5030

✦ KECH AQUA SQUARES



30X60 NAT GR-3380



10X10 CUT* GR-5060

✦ KECH COBALT BRICK



30X60 NAT GR-3380



6,5X30 CUT* GR-5030

✦ KECH COBALT SQUARES



30X60 NAT GR-3380



10X10 CUT* GR-5060

✦ KECH BLACK BRICK



30X60 NAT GR-3380



6,5X30 CUT* GR-5030

✦ KECH BLACK SQUARES



30X60 NAT GR-3380



10X10 CUT* GR-5060



≡ 7,3 mm 30X60 _ 6,5X30 CUT _ 10X10 CUT

✦ KECH SAND BRICK



30X60 NAT GR-3380



6,5X30 CUT* GR-5030

✦ KECH SAND SQUARES



30X60 NAT GR-3380



10X10 CUT* GR-5060

✦ KECH CARAMEL BRICK



30X60 NAT GR-3380



6,5X30 CUT* GR-5030

✦ KECH CARAMEL SQUARES



30X60 NAT GR-3380



10X10 CUT* GR-5060

✦ KECH AUTUMN BRICK



30X60 NAT GR-3380



6,5X30 CUT* GR-5030

✦ KECH AUTUMN SQUARES

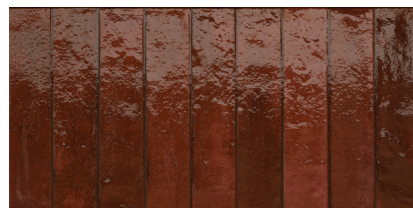


30X60 NAT GR-3380



10X10 CUT* GR-5060

✦ KECH MERLOT BRICK

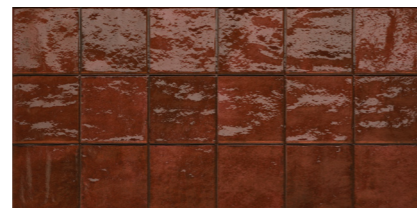


30X60 NAT GR-3380



6,5X30 CUT* GR-5030

✦ KECH MERLOT SQUARES



30X60 NAT GR-3380



10X10 CUT* GR-5060



INFORMAÇÃO TÉCNICA

TECHNICAL INFORMATION _ INFORMATION TECHNIQUE _ TECHNISCHE INFORMATION

GRÉS PORCELÂNICO VIDRADO _ GLAZED PORCELAIN TILES _ GRÈS CÉRAMÉ ÉMAILLÉ _ FEINSTEINZEUG GLASIERT

EN14411: ANEXO | ANNEX | ANNEXE | ANHANG G GRUPO | GROUP | GROUPE | GRUPPE Bla GL

EN14411: ANEXO | ANNEX | ANNEXE | ANHANG G GRUPO | GROUP | GROUPE | GRUPPE Bla GL

Características Técnicas Technical Features Caractéristiques Techniques Technische Eigenschaften	Norma Test Method Méthode d'Essai Prüfmethode	Valor Prescrito Prescribed Value Valeur Prescrite Vorgeschriebener Wert	Valor típico Typical value Valeur typique Typischer Wert
Dimensão - Comprimento e largura Size - Length and width Dimension - Longueur et largeur Abmessungen - Länge und breite		Non Rect. ± 0,6%, max ± 2,0 mm Rect. ± 0,3%, max ± 1,0 mm	Conforme Conform Conforme Gemäß
Rectilinearidade das arestas Side straightness Rectitude des arêtes Kantengeradheit		Non Rect. ± 0,5%, max ± 2 mm Rect. ± 0,3%, max ± 1,5 mm	Conforme Conform Conforme Gemäß
Ortogonalidade Rectangularity Orthogonalité Rechtwinkligkeit	EN ISO 10545-2	Non Rect. ± 0,5%, max ± 2,0 mm Rect. ± 0,3%, max ± 1,5 mm	Conforme Conform Conforme Gemäß
Planariedade Warpage Planéité Ebenflächigkeit		Non Rect. ± 0,5%, max ± 2,0 mm Rect. ± 0,4%, max ± 1,8 mm	Conforme Conform Conforme Gemäß
Espessura Thickness Épaisseur Stärke		± 5% max ± 0,5 mm	Conforme Conform Conforme Gemäß
Absorção de água (E) Water absorption (E) Absorption d'eau (E) Wasseraufnahme (E)	EN ISO 10545-3	E ≤ 0,5%	Conforme Conform Conforme Gemäß
Módulo de ruptura Modulus of rupture Module de rupture Biegung modul	EN ISO 10545-4	≥ 35 N/mm ²	Conforme Conform Conforme Gemäß
Resistência à flexão (S) Breaking strength (S) Résistance à la flexion (S) Biegefestigkeit (S)		S ≥ 1300 N	Conforme Conform Conforme Gemäß
Resistência à abrasão Abrasion resistance Résistance à l'abrasion Abrieb widerstand	EN ISO 10545-7	Conforme indicado pelo fabricante As indicated by manufacturer Comme indiqué par le producteur Wie vom Hersteller angegeben	2-4
Dilatação térmica linear Linear thermal expansion Dilatation thermique linéaire Lineare Wärmeausdehnung	EN ISO 10545-8	Conforme indicado pelo fabricante As indicated by manufacturer Comme indiqué par le producteur Wie vom Hersteller angegeben	α ≤ 7,5x10 ⁻⁶ °C ⁻¹ Valor máximo Maximum value Valeur maximum Maximalwert
Resistência ao choque térmico Thermal shock resistance Résistance aux chocs thermiques Temperaturwechselbeständigkeit	EN ISO 10545-9	Exigido Required Demandé Anforderung	Resistente Resistant Résistant Beständig
Resistência ao fendilhamento Crazing resistance Résistance aux tré sillures Haarriß Beständigkeit	EN ISO 10545-11	Exigido Required Demandé Anforderung	Resistente Resistant Résistant Beständig
Resistência ao gelo Frost resistance Résistance au gel Frostbeständigkeit	EN ISO 10545-12	Exigido Required Demandé Anforderung	Resistente Resistant Résistant Beständig
Resistência aos ácidos e bases Resistance against acids and alkalis Résistance aux acides et aux alcalis Bestaend. Gegen saeuren u. Laugen	EN ISO 10545-13	Conforme indicado pelo fabricante As indicated by manufacturer Comme indiqué par le producteur Wie vom Hersteller angegeben	GLB
Resistência aos produtos de limpeza domésticos Resistance to household cleaning products Résistance aux produits domestiques de nettoyage Bestaendig. G-Haushaltsreinigungsprodukte		Mínimo: GB Minimum: GB Minimum: GB Minimum: GB	Conforme Conform Conforme Gemäß
Resistência às manchas Stain Resistance Résistance aux taches Bestaendigheit gegen flecken	EN ISO 10545-14	Mínimo: Classe 3 Minimum: Class 3 Minimum: Classe 3 Minimum: Klasse 3	Conforme Conform Conforme Gemäß

É garantido o cumprimento da norma EN 14411_Grupo BIII. O valor típico anunciado é meramente indicativo, podendo variar dos dados reais, não tendo a natureza de proposta negocial. As características técnicas declaradas neste catálogo, não invalidam a consulta de informação atualizada no site e Fichas Técnicas.

It is guaranteed the compliance with the values required by norm EN 14411_Group BIII. Typical Value is merely indicative, which can vary from real data, and does not have the purpose of any trading proposal. The technical characteristics stated in this catalogue do not invalidate the consultation of updated information on the website and technical data sheets.

Le respect de la norme EN14411_Group BIII est garanti. La valeur typique annoncée étant indicative, pouvant varier de la valeur réelle, n'ayant pas la nature d'une proposition à caractère. Les caractéristiques techniques déclarées dans ce catalogue n'empêchent pas la consultation de l'information à jour dans le site web et fiches techniques.

Es wird die Einhaltung der in der Norm EN 14411_Group BIII geforderten Werte garantiert. Der angegebene Wert ist lediglich ein Richtwert, der von den tatsächlichen Daten abweichen kann und nicht Teil des Handelsvertrages darstellt. Die in diesem Katalog angegebenen technischen Eigenschaften verzichten nicht auf das Lesen der aktualisierten Informationen und der technischen Datenblätter auf der Website.



EMBALAGENS

PACKAGE _ EMBALLAGE _ VERPACKUNG

GRÉS PORCELÂNICO _ PORCELAIN TILES _ GRÈS CÉRAMÉ _ FEINSTEINZEUG

Acabamento Finishing Finition Oberfläche	Formato Size Format Format	Espessura Thickness Épaisseur Stärke	Peças / Caixa Pieces / Box Pièces / Boîte Stück / Karton	M ² / Caixa Sq.Mt. / Box M ² / Boîte M ² / Karton	Peso / Caixa Weight / Box Poids / Boîte Gewicht / Karton	Caixas / Paleta Box / Pallet Boîtes / Palette Kartonen / Palette	M ² / Paleta Sq.Mt. / Pallet M ² / Palette M ² / Palette	Peso / Paleta Weight / Pallet Poids / Palette Gewicht / Palette	Pallet dimension Dimensions des palettes Paletten abmessungen Dimensões paletes
NAT	30X60	7,3 mm	8	1,44	± 24,0 Kg	40	57,60	± 980,0 Kg	80 x 120 x 75
CUT	10X10	7,3 mm	67	0,67	± 10,0 Kg	84	56,28	± 860,0 Kg	80 x 120 x 75
CUT	6,5X30	7,3 mm	41	0,80	± 13,0 Kg	48	38,40	± 644,0 Kg	80 x 120 x 67

CALIBRES

CALIBERS _ CALIBRES _ KALIBER

GRÉS PORCELÂNICO _ PORCELAIN TILES _ GRÈS CÉRAMÉ _ FEINSTEINZEUG

Acabamento Finishing Finition Oberfläche	Formato Size Format Format	Espessura Thickness Épaisseur Stärke	Não Retificado _ Non Rectified Non Rectifié _ Nicht Rektifiziert					
			B	C	D	E	H	L
NAT	30X60	7,3 mm	296,4 x 595,0	297,2 x 596,5	298,0 x 598,0	298,8 x 599,5	299,6 x 601,0	300,4 x 602,5
CUT	10X10	7,3 mm	—	97,5 x 97,5	—	98,0 x 98,0	98,5 x 98,5	—
CUT	6,5X30	7,3 mm	—	64,5 x 297,0	—	64,7 x 298,5	65,0 x 300,0	—

Para informações sobre a junta mínima a utilizar, por favor consulte a ficha técnica do produto. As dimensões dos produtos apresentados nesta tabela são nominais. Os valores das dimensões e pesos são aproximados. O peso de uma paleta é aproximadamente 20 kg e está incluído nos valores indicados nos quadros. As quantidades m²/peças por caixa/paleta podem excepcionalmente variar, pelo que agradecemos a confirmação junto da Gresart, S.A..

For information on the minimum joint to be used, please refer to the product technical sheet. The dimensions of the products shown in this table are nominal. The values indicated for sizes and weights are approximate values. The weight of a pallet is approximately 20 kg and is included in the values shown in the tables. The quantities m²/pieces per box/pallet may exceptionally vary, so please confirm with Gresart, S.A..

Pour des informations sur le joint minimum à utiliser, veuillez consulter la fiche technique du produit. Les dimensions des produits présentés dans ce tableau sont nominales. Les valeurs des dimensions et des poids sont approximatives. Le poids d'une palette est d'environ 20 kg et est inclus dans les valeurs indiquées dans les tableaux. Les quantités de m²/pièces par boîte/palette peuvent exceptionnellement varier, nous vous remercions donc de bien vouloir les confirmer auprès de Gresart, S.A..

Informationen über die zu verwendende Mindestfuge finden konsultieren Sie das Produktdatenblatt. Die Abmessungen der in dieser Tabelle aufgeführten Produkte sind Nennwerte. Maßwerte und Gewichte sind ungefähre Werte. Das Gewicht einer Palette beträgt ca. 20 kg und ist in den Tabellenwerten enthalten. Die Mengen m²/Stücke pro Kiste/Palette können ausnahmsweise variieren, also bestätigen Sie dies bitte mit Gresart, S.A..

SIMBOLOGIA

SYMBOLS _ SYMBOLOGIE _ ZEICHEN

	Revestimento estruturado com acabamento brilho Glossy structured wall tiles Faïances structuré en finition brillant Strukturierte wandfliesen - glänzend oberfläche		Espessura Thickness Épaisseur Stärke
	Acabamento brilho Glossy finishing Finition brillant Glanz oberfläche		Destonalação média Shade variation moderate Moyennment dénuancé Farbspiel stark

NOTAS IMPORTANTES

IMPORTANT INFORMATION _ NOTES IMPORTANTES _ WICHTIGE HINWEISE

Todas as imagens apresentadas neste catálogo são meramente ilustrativas, carecendo sempre a confirmação "in loco" das diferenças de tonalidades dos produtos e ambientes. A Gresart, SA, reserva-se o direito de alterar e/ou anular, total ou parcialmente, qualquer um dos formatos, referências e especificações técnicas apresentados neste catálogo. As especificações técnicas são válidas unicamente para os produtos de 1ª escolha. As dimensões apresentadas neste catálogo, correspondem a dimensões nominais (aproximadas), pelo que deve confirmar as dimensões exactas na tabela de calibres dos diferentes formatos. Os pesos apresentados nas tabelas de embalagem e paletização são meramente indicativos.

All images shown in this catalog are for illustrative purposes only. Gresart, SA reserves the right to change and / or cancel, in whole or in part, any of the formats, references and technical specifications presented in this catalog. The technical specifications are valid only for 1st choice products. The dimensions shown in this catalog correspond to nominal (approx.) dimensions, so please confirm the exact dimensions in the caliber table of the different formats. The weights shown in the packing list are indicative only.

Toutes les images figurant dans ce catalogue ne sont qu'illustratives, obligeant toujours à la confirmation "in loco" des différences de tonalité au niveau des carreaux bien comme au niveau des ambiances. Gresart, SA, se réserve le droit de modifier et/ou supprimer, totalement ou partiellement, quelconque format, référence et spécification technique présentés dans ce catalogue. Les spécifications techniques ne sont valables que pour les produits de 1er choix. Les dimensions indiquées dans ce catalogue correspondent aux dimensions nominales (approximatives), c'est pourquoi il faudra confirmer les dimensions exactes dans le tableau des calibres pour les différents formats. Les poids indiqués dans la liste de colisage bien comme la palettisation sont à titre indicatif.

Alle bilder in diesem katalog sind nur illustrativ, deshalb sollte jeweils eine bestätigung der verschieden tonalitäten der produkte und umgebung vor ort erfolgen. Gresart, SA, behält sich das recht auf jegliche formate, referenzen oder technische spezifikationen aus diesem katalog ganz- oder teilweise zu ändern und/oder zu widerrufen. Die technischen spezifikationen gelten nur für 1. Wahl produkte. Die größenangaben in diesem katalog entsprechen der (ungefähren) nominalgrößen. Aus diesem grund, müssen die exakten größen in der tabelle mit den kalibern des jeweiligen formats bestätigt werden. Die dargestellten gewichte in der tabelle der verpackung und paletisierung sind nur richtungsweisend.

GRESART.
CERAMIC TILES

GRESART - CERÂMICA INDUSTRIAL S.A.

ZONA INDUSTRIAL DE VILA VERDE _ APARTADO 39
3771-954 OLIVEIRA DO BAIRRO, PORTUGAL

GRESART@GRESART.COM
WWW.GRESART.COM

COORDENAÇÃO: Marketing Gres Panaria Portugal
DESIGN E PRODUÇÃO: Viriato & Viriato, janeiro 2026

APICER

associação portuguesa das indústrias
de cerâmica e cristalaria



ISO 9001
ISO 14001

N.º 2000/CEP1049
N.º 2005/AMB.0244

