

Text

ELEGANCE PRO



# ELEGANCE PRO

inspiration

## **Elegance Pro: l'eleganza prende forma**

Ispirata alle naturali venature della pietra arenaria, Elegance Pro è una collezione progettata mettendo al centro versatilità e creatività. La raffinatezza del disegno, pensato e realizzato grazie a un nuovo processo produttivo per essere maggiormente fedele alla pietra naturale, diventa la trama per una collezione dalle infinite potenzialità architettoniche. Elegance Pro presenta sette colori dalle tonalità calde abbinabili tra loro, a creare una palette sofisticata e duttile con la quale caratterizzare ambienti che coniugano un'atmosfera accogliente a un mood essenziale e contemporaneo. Le possibilità espressive della collezione vengono ulteriormente ampliate dalle numerose finiture disponibili - naturale, lappato, bocciardato - e Mural, un decoro tridimensionale ideale per rivestimenti, per creare accostamenti sofisticati e giochi di luce sulle superfici. Elegance Pro coniuga versatilità, design e funzionalità, diventando la collezione perfetta per caratterizzare contesti residenziali o progetti architettonici complessi, anche grazie a Shield, l'innovativo processo antibatterico disponibile nelle versioni naturali e Mural. Shield, grazie alla sua tecnologia antibatterica integrata riduce attivamente fino al 99,9% della crescita batterica sulle superfici e garantisce la massima protezione e pulizia degli ambienti.

## **Elegance Pro: elegance takes shape**

Inspired by the natural vein patterns of sandstone, Elegance Pro is a collection designed with an emphasis on versatility and creativity. The refined design, conceived and developed using a new production process to more accurately replicate natural stone, distinguishes a collection with infinite architectural potential. Elegance Pro features seven warm colours that can be mixed and matched to create a sophisticated and versatile colour range used to decorate rooms that combine a cosy atmosphere with a minimal, contemporary mood. The collection's expressive qualities are enriched by the numerous finishes on offer - natural, semi-polished and bush-hammered - and Mural, a three-dimensional decor ideal for wall coverings, to create sophisticated combinations and light effects on surfaces. Elegance Pro combines versatility, design and functionality, making it the perfect collection to enhance residential locations or complex architectural projects, partly thanks to Shield, the innovative antimicrobial process available for the natural and Mural versions. Shield, thanks to its integrated antimicrobial technology, actively reduces up to 99.9% of bacterial growth on surfaces and ensures that rooms are fully protected and clean.



# ELEGANCE PRO

overview

## 5 FORMATI

120x120  
47<sup>1</sup>/<sub>4</sub>"x47<sup>1</sup>/<sub>4</sub>"

60x120  
23<sup>5</sup>/<sub>8</sub>"x47<sup>1</sup>/<sub>4</sub>"

45x90  
17<sup>11</sup>/<sub>16</sub>"x35<sup>7</sup>/<sub>16</sub>"

45x90  
17<sup>11</sup>/<sub>16</sub>"x35<sup>7</sup>/<sub>16</sub>"

20MM

60x60  
23<sup>5</sup>/<sub>8</sub>"x23<sup>5</sup>/<sub>8</sub>"

30x60  
11<sup>13</sup>/<sub>16</sub>"x23<sup>5</sup>/<sub>8</sub>"

## 7 COLORI

taupe

sand

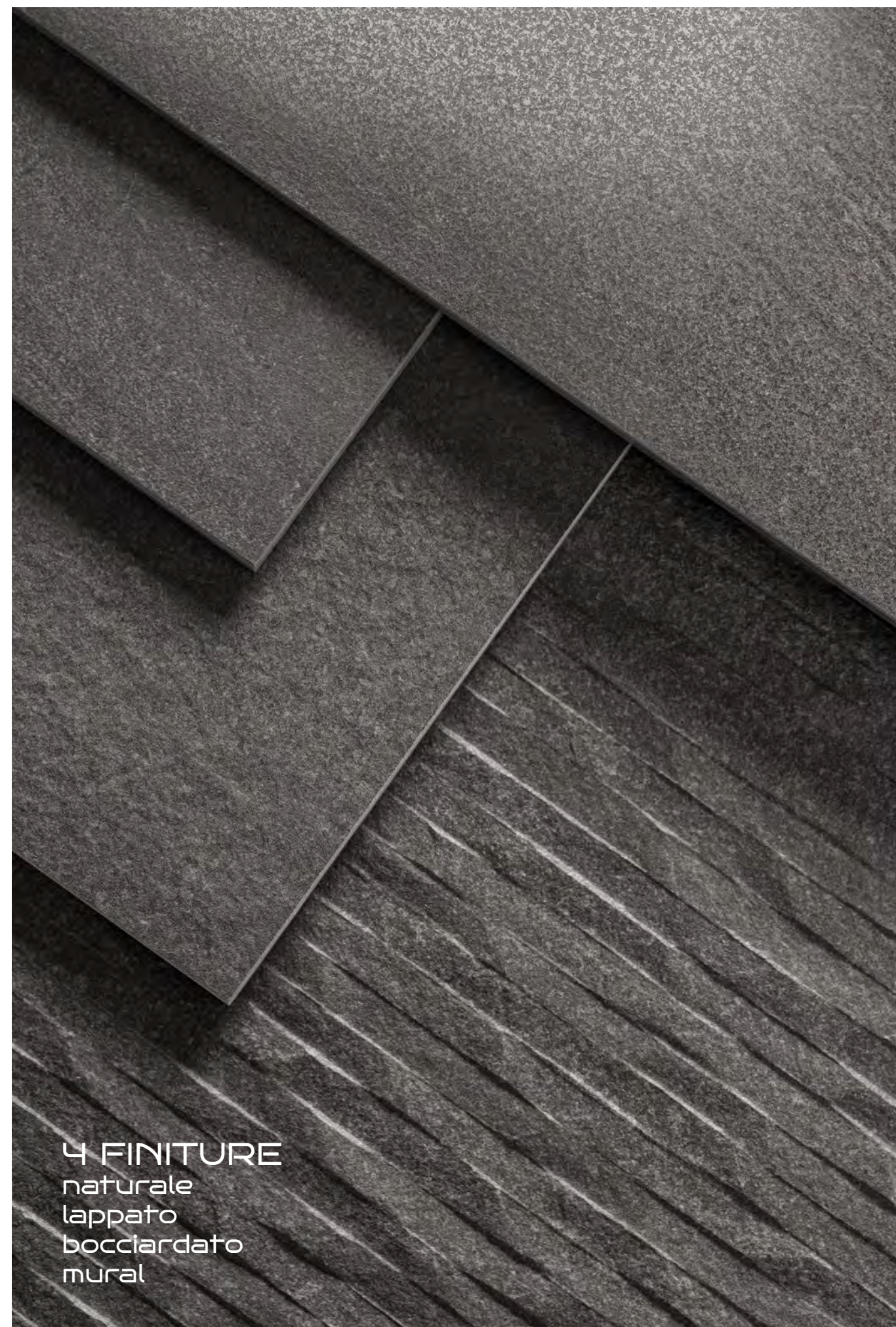
ivory

white

grey

dark grey

anthracite



4 FINITURE  
naturale  
lappato  
bocciardato  
mural



# ELEGANCE PRO

create your own combination

naturale / naturale SHIELD

lappato

bocciardato

mural / mural SHIELD

taupe

sand

ivory

white

grey

dark grey

anthracite







Taupe Nat. Rett. 60x120 23<sup>5/8</sup>"x47<sup>1/4</sup>" - Taupe Mural Nat. Rett. 60x120 23<sup>5/8</sup>"x47<sup>1/4</sup>"







Taupe Nat. Rett. 60x120 23<sup>5/8</sup>"x47<sup>1/4</sup>" - Taupe Mural Nat. Rett. 60x120 23<sup>5/8</sup>"x47<sup>1/4</sup>"





**SHIELD**

Sand Mural Shield Nat. Rett. 60x120 23<sup>5/8</sup> x 47<sup>1/4</sup>"





Sand Shield Nat. Rett. 60x120 23<sup>5/8</sup>"x47<sup>1/4</sup>" - Sand Shield Mural Nat. Rett. 60x120 23<sup>5/8</sup>"x47<sup>1/4</sup>"





**SHIELD**

Ivory Shield Nat. Rett. 60x120 23<sup>5/8</sup> x 47<sup>1/4</sup>" - Ivory Shield Mural Nat. Rett. 60x120 23<sup>5/8</sup> x 47<sup>1/4</sup>"









White Nat. Rett. 120x120 47<sup>1/4</sup>"x47<sup>1/4</sup>" - White Mural Nat. Rett. 60x120 23<sup>5/8</sup>"x47<sup>1/4</sup>"







White Nat. Rett. 120x120 47<sup>1/4</sup>"x47<sup>1/4</sup>" - White Mural Nat. Rett. 60x120 23<sup>5/8</sup>"x47<sup>1/4</sup>" - Anthracite Nat. Rett. 60x120 23<sup>5/8</sup>"x47<sup>1/4</sup>"





Grey Nat. Rett. 60x120 23<sup>5/8</sup>"x47<sup>1/4</sup>" - Grey Mural Nat. Rett. 60x120 23<sup>5/8</sup>"x47<sup>1/4</sup>"  
Anthracite Nat. Rett. 60x120 23<sup>5/8</sup>"x47<sup>1/4</sup>" - Anthracite Bocciardato Rett. 60x120 23<sup>5/8</sup>"x47<sup>1/4</sup>" - Anthracite Mural Nat. Rett. 60x120 23<sup>5/8</sup>"x47<sup>1/4</sup>"









Grey Bocciardato Rett. 60x120 23<sup>5/8</sup>"x47<sup>1/4</sup>" - Dark Grey Bocciardato Rett. 30x60 11<sup>13/16</sup>"x23<sup>5/8</sup>"







Dark Grey Nat. Rett. 120x120 47<sup>1/4</sup>"x47<sup>1/4</sup>" - Dark Grey Nat. Rett. 60x120 23<sup>5/8</sup>"x47<sup>1/4</sup>" - White Bocciardato Rett. 60x120 23<sup>5/8</sup>"x47<sup>1/4</sup>"  
White Mural Nat. Rett. 60x120 23<sup>5/8</sup>"x47<sup>1/4</sup>"





Dark Grey Nat. Rett. 45x90 17<sup>11/16</sup>"x35<sup>7/16</sup>" - Dark Grey Nat. Rett. 45x90 17<sup>11/16</sup>"x35<sup>7/16</sup>" 20MM - Grey Bocciardato Rett. 60x120 23<sup>5/8</sup>"x47<sup>1/4</sup>"





Dark Grey Nat. Rett. 45x90 17<sup>11/16</sup>"x35<sup>7/16</sup>" 20MM - Grey Bocciardato Rett. 60x120 23<sup>5/8</sup>"x47<sup>1/4</sup>"







Anthracite Lappato Rett. 60x120 23<sup>5/8</sup>"x47<sup>1/4</sup>"







Anthracite Lappato Rett. 60x120 23<sup>5/8</sup>"x47<sup>1/4</sup>" - Anthracite Mural Nat. Rett. 60x120 23<sup>5/8</sup>"x47<sup>1/4</sup>" - Grey Bocciardato Rett. 60x120 23<sup>5/8</sup>"x47<sup>1/4</sup>"





Anthracite Nat. Rett. 60x120 23<sup>5/8</sup>"x47<sup>1/4</sup>" - Anthracite Bocciardato Rett. 60x120 23<sup>5/8</sup>"x47<sup>1/4</sup>"







Anthracite Nat. Rett. 60x120 23<sup>5/8</sup>"x47<sup>1/4</sup>" - Anthracite Bocciardato Rett. 60x120 23<sup>5/8</sup>"x47<sup>1/4</sup>"  
Dark Grey Nat. Rett. 60x120 23<sup>5/8</sup>"x47<sup>1/4</sup>"





Dark Grey Shield Nat. Rett. 60x120 23<sup>5/8</sup>"x47<sup>1/4</sup>" - Grey Mural Shield Nat. Rett. 60x120 23<sup>5/8</sup>"x47<sup>1/4</sup>"







Grey Nat. Rett. 45x90 17<sup>11/16</sup>"x35<sup>7/16</sup>" 20MM - Grey Nat. Rett. 45x90 17<sup>11/16</sup>"x35<sup>7/16</sup>"

### ESTETICA E PRESTAZIONI

**Elegance Pro 20MM** assicura l'equilibrio ideale tra ricercatezza estetica e prestazioni tecniche elevate nelle più svariate ambientazioni esterne. Alla possibilità di realizzare percorsi, camminamenti e altre soluzioni progettuali outdoor in piena armonia con l'ambiente circostante e in assoluta continuità con gli spazi interni, si aggiunge la garanzia di impiego di un materiale eccezionalmente resistente ai carichi e a tutti i tipi di agenti atmosferici. Facile da posare a secco su erba, sabbia e ghiaia, **Elegance Pro 20MM** può essere incollato anche su massetto, permettendo di realizzare pavimentazioni carrabili o altre soluzioni nell'ambito di spazi commerciali e pubblici soggetti a elevato traffico e si presta alla perfezione alla realizzazione di pavimenti sopraelevati. **Elegance Pro 20MM** è la soluzione ideale per progettare con stile, senza rinunciare alle esigenze tecniche richieste dall'architettura contemporanea.

### HIGH-PERFORMING GOOD LOOKS

**Elegance Pro 20MM** delivers the ideal combination of exquisite appearance and outstanding technical performances in the most widely varying outdoor locations. Paths, pavements and other outdoor solutions that merge perfectly into the surrounding environment and seamlessly continue indoor design schemes can be created with a material offering exceptional resistance to loads, weather and other atmospheric factors. Easily installed dry on grass, sand and gravel, **Elegance Pro 20MM** can also be glued to concrete screeds for vehicle-resistant pavings, or for other projects in commercial or public contexts with heavy traffic, and is perfect for raised floors. **Elegance Pro 20MM** enables stylish design solutions while meeting all the technical demands of contemporary architecture.

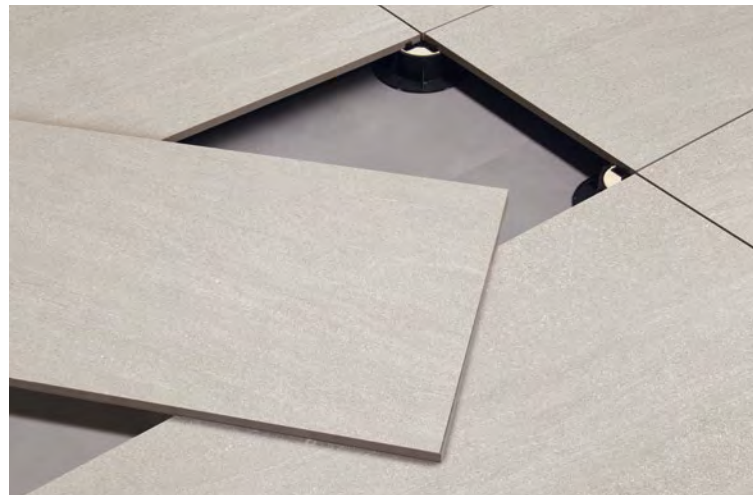


# ELEGANCE PRO

20MM

## ESTHÉTIQUE ET PERFORMANCE

**Elegance Pro 20MM** instaure l'équilibre idéal entre raffinement esthétique et haute performance technique dans les contextes les plus disparates. Il est ainsi possible de réaliser des parcours, des cheminements et d'autres projets extérieurs en totale harmonie avec le milieu environnant et en continuité visuelle avec l'intérieur. De plus, la matière assure une résistance exceptionnelle aux charges et à tous les agents atmosphériques. Facile à poser à sec sur gazon, sur sable et sur gravier, **Elegance Pro 20MM** se colle aussi sur chape pour composer des sols carrossables ou d'autres solutions dans les espaces commerciaux et publics exposés à trafic intense. Le produit convient également parfaitement à la mise en place de planchers surélevés. **Elegance Pro 20MM** est le nec plus ultra pour donner corps à des projets de classe, tout en remplissant les critères techniques de l'architecture contemporaine.



## ÄSTHETIK UND LEISTUNGEN

**Elegance Pro 20MM** gewährleistet den perfekten Einklang zwischen ausgefeilter Ästhetik und hohen technischen Leistungen in verschiedensten Außenräumen. Die Möglichkeit zu Gestaltungslösungen für den Außenbereich wie etwa Fahr- und Gehwege, die sich harmonisch in die Umgebung einfügen und eine nahtlose optische Einheit mit den Innenräumen bilden, ist mit der Garantie eines außergewöhnlich belastungsfähigen und witterungsbeständigen Materials verbunden. Leicht verlegbar im Gras-, Sand- oder Kiesbett, kann **Elegance Pro 20MM** auch auf Estrich verklebt werden. Die Kollektion eignet sich nicht nur für Bodenbeläge oder andere Lösungen in stark frequentierten gewerblichen und öffentlichen Bereichen, sondern ist auch zur Erstellen von Doppelböden perfekt. **Elegance Pro 20MM** ist die ideale Lösung für eine stilsichere Gestaltung und erfüllt die technischen Anforderungen der modernen Architektur.



## ESTÉTICA Y PRESTACIONES

**Elegance Pro 20MM** asegura el equilibrio ideal entre refinamiento estético y prestaciones técnicas elevadas en las más diversas ambientaciones exteriores. A la posibilidad de realizar carriles, caminos y otras soluciones proyectivas exteriores en plena armonía con el entorno y dando continuidad a los espacios interiores, se suma la garantía de uso de un material excepcionalmente resistente a las cargas y a toda clase de agentes atmosféricos. Fácil de colocar en seco sobre hierba, arena y grava, **Elegance Pro 20MM** también se puede encolar sobre la capa de relleno, permitiendo disponer pavimentaciones transitables u otras soluciones en el ámbito de espacios comerciales y públicos sometidos a un tráfico intenso y se presta a la perfección a la realización de pavimentos sobreelevados. **Elegance Pro 20MM** es la solución ideal para proyectar con estilo, sin renunciar a las exigencias técnicas requeridas por la arquitectura contemporánea.



## ЭФФЕКТНАЯ ЭСТЕТИКА И ВЫСОКИЕ ХАРАКТЕРИСТИКИ

**Elegance Pro 20MM** гарантирует достижение идеального равновесия между эстетической изысканностью и высокими техническими характеристиками в самых разнообразных наружных оформлениях. К возможности создания дорожек, тротуаров и других проектных решений для наружных пространств в полной гармонии с окружающей средой и с полной взаимопреимственностью с внутренними пространствами добавляется гарантия использования материала, который чрезвычайно устойчив к нагрузкам и всем типам атмосферного воздействия. Материал **Elegance Pro 20MM** легко укладывается всухую на траву, песок и щебень, а также его можно наклеивать на бетонную стяжку, что позволяет изготавливать полы, пригодные для движения транспортных средств, или же другие решения на торговых и общественных объектах с высокой интенсивностью движения, а кроме того, он может великолепно использоваться для изготовления фальшполов. **Elegance Pro 20MM** - это наилучшее решение для проектирования с хорошим стилем, не отказываясь от технических необходимостей, которые востребованы современной архитектурой.



Grey Nat. Rett. 45x90 17<sup>11/16</sup>"x35<sup>7/16</sup>" 20MM





# SHIELD

## SHIELD: IL PROCESSO ANTIBATTERICO CHE AIUTA A COMBATTERE LA CRESCITA BATTERICA PER UN ABITARE PIÙ PULITO E PIÙ IGIENICO.

La tecnologia a base d'argento aiuta a bloccare la proliferazione dei batteri e – a differenza dei normali detersivi chimici che perdono efficacia una volta che la superficie si sia asciugata – la tecnologia integrata di **Shield** resta attiva 24/7, contribuendo a ridurre il rischio di contaminazione batterica da una superficie all'altra.

Riduzione fino al  
**99,9%**  
nelle popolazioni di  
**Escherichia coli**  
e **Staphylococcus aureus**  
sulle superfici  
trattate

Protezione  
**24/7**



## ELEGANCE PRO



### SHIELD: ANTIMICROBIAL PROCESS THAT HELPS TO REDUCE BACTERIAL GROWTH FOR CLEANER MORE PLEASANT LIVING SPACES.

The silver based technology helps inhibit the proliferation of bacteria and - unlike standard cleaning chemicals, which lose efficacy once the treated surface dries - the built-in technology of Shield remains active 24/7, helping reduce the risk of bacterial cross-contamination from surface to surface. Delivers up to 99,9% reduction in Escherichia coli and Staphylococcus aureus on treated surfaces. Protection 24/7.

### SHIELD: LE PROCESSUS ANTIMICROBIEN QUI AIDE À RÉDUIRE LA CROISSANCE BACTÉRIENNE POUR UN HABITAT PLUS PROPRE ET PLUS AGRÉABLE À VIVRE.

Contrairement aux détergents chimiques normaux qui perdent leur efficacité une fois la surface séchée, la technologie à base d'argent aide à bloquer la prolifération des bactéries et la technologie intégrée de Shield reste active 24/7, contribuant ainsi à réduire le risque de contamination bactérienne croisée d'une surface à l'autre. Réduction jusqu'à 99,9 % chez les populations de Escherichia coli et Staphylococcus aureus présentes sur les surfaces traitées. Une protection 24 h/24, 7j/7.

### SHIELD: DIE ANTIMIKROBIELLE TECHNOLOGIE HILFT GEGEN DAS BAKTERIENWACHSTUM UND SORGT FÜR EIN SAUBERES UND ANGENEHMES WOHNKLIMA.

Die Silberionen-Technologie hilft, die Vermehrung von Bakterien einzudämmen. Anders als normale chemische Reinigungsmittel, die nach dem Trocknen der Oberfläche ihre Wirkung verlieren, bleibt die eingearbeitete Technologie von Shield rund um die Uhr aktiv und trägt dazu bei, das Risiko einer bakteriellen Kreuzkontamination von Oberfläche zu Oberfläche zu reduzieren. Reduzierung bis zu 99,9% der Populationen von Escherichia coli und Staphylococcus aureus auf den behandelten Flächenbelägen. Schutz 24/7.

### SHIELD: EL PROCESO ANTIMICROBIANO QUE AYUDA A REDUCIR LA PROLIFERACIÓN BACTERIANA PARA UNA VIVIENDA MÁS LIMPIA Y MÁS AGRADABLE.

La tecnología a base de plata ayuda a bloquear la proliferación de las bacterias y —a diferencia de los detergentes químicos corrientes que pierden eficacia una vez se ha secado la superficie— la tecnología integrada de Shield permanece activa 24/7, contribuyendo a reducir el riesgo de contaminación bacteriana cruzada de una superficie a la otra. Reducción de hasta el 99,9% en las poblaciones de Escherichia coli y Staphylococcus aureus de las superficies tratadas. Protección 24/7.

### SHIELD: АНТИМИКРОБНЫЙ ПРОЦЕСС, ПОМОГАЮЩИЙ СНИЗИТЬ РАЗВИТИЕ БАКТЕРИЙ ДЛЯ СОЗДАНИЯ БОЛЕЕ ЧИСТОЙ И БОЛЕЕ ПРИЯТНОЙ СРЕДЫ ДЛЯ ПРОЖИВАНИЯ.

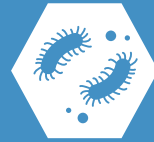
Интегрированная технология Shield на основе серебра помогает блокировать размножение бактерий и, в отличие от обычных химических моющих средств, теряющих эффективность после высыхания поверхности, она остается активной круглосуточно, способствуя снижению риска перекрестного бактериального заражения, переходящего с одной поверхности на другую. Снижение до 99,9% популяции Escherichia coli и Staphylococcus aureus на обработанных поверхностях. Круглосуточная защита.



## PLUS



ELIMINA FINO AL 99,9%  
DEI BATTERI SULLE SUPERFICI  
TRATTATE



L'ingrediente attivo agli ioni d'argento aiuta a combattere la crescita batterica ostacolando la sopravvivenza, la riproduzione e la colonizzazione dei batteri sulle superfici trattate.

PULIZIA PIÙ PROFONDA  
DELLE SUPERFICI



Grazie alla tecnologia antimicrobica integrata, Shield contribuisce a prevenire le macchie causate dalla crescita batterica e mantiene le superfici più pulite più a lungo.

AIUTA A ELIMINARE I CATTIVI  
ODORI CAUSATI DALLA CRESCITA  
BATTERICA

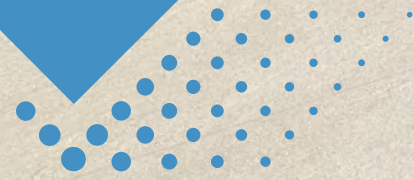


Contribuisce a prevenire la formazione di odori sgradevoli per un abitare più piacevole.

NESSUN IMPATTO NEGATIVO  
SULL'ESTETICA DELLE  
SUPERFICI CERAMICHE



L'integrazione della tecnologia a base di ioni d'argento nel processo ceramico non compromette in alcun modo l'estetica o la qualità dei nostri prodotti.



### AVANTAGES

ÉLIMINE JUSQU'À 99,9 % DES BACTÉRIES SUR LA SURFACE TRAITÉE - L'ingrédient actif aux ions argent aide à lutter contre la croissance des bactéries en les empêchant de survivre, de se reproduire et de coloniser la surface traitée.

UNE PROPRIÉTÉ DES SURFACES PLUS EN PROFONDEUR - Grâce à ses propriétés antimicrobiennes incorporées, Shield contribue à prévenir les tâches causées par la croissance bactérienne et permet de garder les surfaces plus propres plus longtemps.

CONTRIBUE À ÉLIMINER LES MAUVAISES ODEURS CAUSÉES PAR LA CROISSANCE BACTÉRIENNE - Contribue à prévenir la formation d'odeurs déplaisantes pour créer un habitat plus agréable à vivre.

AUCUN EFFET NÉGATIF SUR L'ESTHÉTIQUE DES SURFACES CÉRAMIQUES - L'incorporation dans le processus céramique de la technologie à base d'ions argent n'a aucun effet négatif sur l'esthétique ou la qualité de nos produits.

### VENTAJAS

ELIMINA HASTA EL 99,9% DE LAS BACTERIAS DE LA SUPERFICIE TRATADA - El ingrediente activo a base de iones de plata ayuda a combatir la proliferación de las bacterias dificultando su supervivencia, su reproducción y la colonización de la superficie tratada.

LIMPIEZA MÁS PROFUNDA DE LAS SUPERFICIES - Gracias a sus propiedades antimicrobianas integradas, Shield contribuye a prevenir las manchas causadas por el crecimiento bacteriano y mantiene las superficies más limpias durante más tiempo.

AYUDA A ELIMINAR LOS MALOS OLORES CAUSADOS POR LA PROLIFERACIÓN BACTERIANA - Contribuye a prevenir la formación de malos olores haciendo así más agradable la vivienda.

NO OCASIONA NINGÚN IMPACTO NEGATIVO EN LA ESTÉTICA DE LAS SUPERFICIES CERÁMICAS - La integración de la tecnología a base de iones de plata en el proceso cerámico no ocasiona ningún impacto negativo en la estética ni la calidad de nuestros productos.

### ПРЕИМУЩЕСТВА

УБИВАЕТ ДО 99,9% БАКТЕРИЙ НА ОБРАБОТАННОЙ ПОВЕРХНОСТИ - Активный ингредиент с ионами серебра помогает в борьбе с развитием бактерий, затрудняя их выживание, воспроизведение и распространение на обработанной поверхности.

БОЛЕЕ ГЛУБОКАЯ ОЧИСТКА ПОВЕРХНОСТЕЙ - Благодаря интегрированным антимикробным свойствам Shield помогает предотвращать образование пятен, вызванных размножением бактерий, и дольше содержит поверхности в чистоте.

ПОМОГАЕТ УСТРАНЯТЬ НЕПРИЯТНЫЕ ЗАПАХИ, ВЫЗВАННЫЕ РАЗМНОЖЕНИЕМ БАКТЕРИЙ - Помогает предотвращать образование неприятных запахов для создания более комфортных условий жизни.

ОТСУТСТВИЕ КАКОГО-ЛИБО ОТРИЦАТЕЛЬНОГО ВЛИЯНИЯ НА ЭСТЕТИКУ КЕРАМИЧЕСКИХ ПОВЕРХНОСТЕЙ - Интеграция технологии, использующей ионы серебра, в процесс производства керамики не имеет отрицательного влияния на эстетику или качество нашей продукции.

### PLUS

ELIMINATES UP TO 99.9% OF BACTERIA ON THE TREATED SURFACE - The silver ion ingredient additive helps to combat bacteria growth by hindering their survival, reproduction and colonisation on the treated surface.

HIGHER LEVEL OF SURFACES CLEANLINESS - Thanks to its built-in antimicrobial properties, Shield helps prevent staining caused by bacterial growth and keeps surfaces cleaner for longer.

HELPS TO ELIMINATE UNPLEASANT SMELLS AND ODOURS CAUSED BY BACTERIAL GROWTH - It helps prevent the formation of undesirable smells for creating more pleasant living-spaces.

NO NEGATIVE IMPACTS ON AESTHETICS OF CERAMIC SURFACES - The inclusion of silver ion technology in the ceramic process has no negative effects on our products' looks or quality.

### PLUSPUNKTE

BESEITIGT BIS ZU 99,9 % DER BAKTERIEN AUF DER BEHANDELTEN OBERFLÄCHE - Der aktive Inhaltsstoff auf Basis von Silberionen trägt zur Bekämpfung des Bakterienwachstums bei, indem er die Überlebensfähigkeit, die Reproduktion und den Befall der behandelten Oberfläche begrenzt.

GRÜNDLICHERE SAUBERKEIT DER OBERFLÄCHEN - Durch die integrierten antimikrobiellen Eigenschaften trägt Shield zur Vermeidung von Fleckenbildung durch Bakterienwachstum bei und hält die Oberflächen länger sauber.

TRÄGT DAZU BEI, UNANGENEHME GERÜCHE DURCH BAKTERIENWACHSTUM ABZUBAUEN - Hemmt die Bildung unangenehmer Gerüche und sorgt für ein angenehmes Wohnklima.

KEINE NEGATIVE AUSWIRKUNG AUF DIE ÄSTHETIK DER KERAMIKBELÄGE - Die Integration der Silberionen-Technologie in den Herstellungsprozess der Keramikfliesen hat keine negativen Auswirkungen auf die Ästhetik oder Qualität unserer Produkte.



## PLUS

**SUSTAINABLE TECHNOLOGY** - The silver-based technology integrated into the Shield process has a long history of safe use and can be found in a wide range of consumer, industrial and healthcare products. The technology is in full compliance with global regulatory bodies and is not hazardous for the environment.

**PERMANENT SURFACE PROTECTION** - Which will not wash off, wear away or leach out. Built-in antimicrobial protection remains active 24/7 and effective throughout the product's entire life cycle.

**PORCELAIN STONEWARE RESISTANT TO MOLD AND FUNGI** - Emilgroup ceramic can be easily and effectively cleaned with normal household detergents and its inert surface does not facilitate proliferation of fungi and molds.

**ALWAYS EFFECTIVE, EVEN IN THE DARK** - Shield contains a technology that's constantly active in all light conditions, even with no UV radiation.

## PLUSPUNKTE

**NACHHALTIGE TECHNOLOGIE** - Die in das Shield-Verfahren integrierte Silberionen-Technologie hat sich als sicher bewährt und kann auf eine breite Palette von Konsumgütern, Industrieerzeugnissen und Sanitärprodukten angewendet werden. Die Technologie entspricht den Anforderungen internationaler Aufsichtsbehörden und ist nicht umweltgefährlich.

**DAUERHAFTER SCHUTZ DER OBERFLÄCHEN** - Kein Abbau, kein Verschleiß und kein Abtragen durch Reinigung. Der integrierte antimikrobielle Schutzschild bleibt rund um die Uhr aktiv und während des gesamten Lebenswegs des Produkts wirksam.

**GEGEN SCHIMMEL UND PILZE RESISTENTES FEINSTEINZEUG** - Die Keramik der Emilgroup lässt sich einfach und wirksam mit normalen Haushaltsreinigern reinigen. Die inerte Oberfläche hemmt die Vermehrung von Pilzen und Schimmel.

**WIRKT IMMER, AUCH IM DUNKELN** - Shield basiert auf einer Technologie, die ständig, unter jeder Lichtbedingung und sogar ohne UV-Licht aktiv ist.

## AVANTAGES

**UNE TECHNOLOGIE DURABLE** - Cette technologie à base d'ions argent incorporée dans le processus Shield a fait la preuve de sa sécurité dans la durée. Elle peut s'appliquer à une gamme étendue de produits de consommation, industriels et sanitaires. Elle est conforme aux exigences des autorités réglementaires internationales et ne présente aucun danger pour l'environnement.

**UNE PROTECTION PÉRENNE DES SURFACES** - Elle ne se dégrade pas, ne s'use pas et ne s'élimine pas au lavage. La protection antimicrobienne incorporée reste active 24 h/24, 7j/7, et conserve son efficacité tout au long du cycle de vie du produit.

**UN GRÈS CÉRAMIQUE RÉSISTANT AUX MOISSISSURES ET AUX CHAMPIGNONS** - Le carrelage céramique Emilgroup peut se nettoyer de façon simple et efficace avec des détergents normaux à usage domestique. Sa surface inerte ne facilite pas la prolifération de champignons et moisissures.

**UNE EFFICACITÉ PERMANENTE, MÊME DANS L'OBSCURITÉ** - Shield repose sur une technologie constamment active dans toutes les conditions de lumière, y compris en l'absence de rayons UV.

## VENTAJAS

**TECNOLOGÍA SOSTENIBLE** - La tecnología a base de plata integrada en el proceso Shield ha demostrado ser segura y poder aplicarse a una amplia gama de productos de consumo, industriales y sanitarios. La tecnología cumple los requisitos establecidos por las autoridades de reglamentación internacional y no es peligrosa para el medio ambiente.

**PROTECCIÓN PERMANENTE DE LAS SUPERFICIES** - No se degrada, no sufre desgaste y no se elimina con el lavado. La protección antimicrobiana integrada permanece activa 24/7 y es eficaz a lo largo de todo el ciclo de vida del producto.

**GRES PORCELÁNICO RESISTENTE A MOHO Y HONGOS** - La cerámica de Emilgroup se puede limpiar de modo sencillo y eficaz con los detergentes corrientes de uso doméstico; además, su superficie inerte no facilita la proliferación de hongos y moho.

**EFICAZ SIEMPRE, INCLUSO EN LA OSCURIDAD** - Shield se sirve de una tecnología constantemente activa con independencia de las condiciones luminosas, incluso en ausencia de rayos ultravioletas.

## ПРЕИМУЩЕСТВА

**ЭКОЛОГИЧЕСКИ РАЦИОНАЛЬНАЯ ТЕХНОЛОГИЯ** - Интегрированная в производственный процесс технология использования серебра Shield доказала с течением времени свою безопасность и применимость в широком ассортименте потребительских, промышленных и санитарных товаров. Эта технология соответствует требованиям, предусмотренным регламентирующими органами на международном уровне и не является угрозой для окружающей среды.

**ВЕЧНАЯ ЗАЩИТА ПОВЕРХНОСТЕЙ** - Не портится, не изнашивается и не смывается во время чистки. Интегрированная антимикробная защита активна круглосуточно и эффективна в течение всего жизненного цикла изделия.

**КЕРАМОГРАНИТ, УСТОЙЧИВЫЙ К ОБРАЗОВАНИЮ ПЛЕСЕНИ И ГРИБКОВ** - Керамические изделия Emilgroup можно просто и эффективно чистить обычными бытовыми моющими средствами, а их инертная поверхность не способствует развитию грибов и плесени.

**ВСЕГДА ЭФФЕКТИВНА, ДАЖЕ В ТЕМНОТЕ** - Shield использует технологию, которая активна постоянно, при любом освещении, даже при отсутствии УФ-излучения.

# PLUS

TECNOLOGIA  
SOSTENIBILE



La tecnologia a base di argento integrata nel processo Shield ha dato prova nel tempo di essere sicura e può essere applicata a un'ampia gamma di prodotti di consumo, industriali e sanitari. La tecnologia è conforme ai requisiti previsti dalle autorità di regolamentazione a livello internazionale e non è pericolosa per l'ambiente.

PROTEZIONE PERENNE  
DELLE SUPERFICI



Non si degrada, non si usura e non si elimina con il lavaggio. La protezione antimicrobica integrata resta attiva 24/7 ed efficace per l'intero ciclo vitale del prodotto.

GRES RESISTENTE A  
MUFFE E FUNGHI



La ceramica Emilgroup si pulisce facilmente e in modo efficace con normali detergenti domestici e la sua superficie inerte non facilita la proliferazione di funghi e muffe.

EFFICACE SEMPRE,  
ANCHE AL BUIO



Shield si avvale di una tecnologia costantemente attiva con ogni condizione di luce, persino in assenza di raggi UV.



# DESTINAZIONI



- ISTITUTI MEDICI
- OSPEDALI
- CLINICHE
- AMBULATORI
- CASE DI RIPOSO
- SPA
- TERME
- PISCINE
- PALESTRE
- SCUOLE
- AEROPORTI
- STAZIONI
- ALBERGHI
- INDUSTRIE E MERCATI AGRO-ALIMENTARI
- MATTATOI
- SERVIZI DI RISTORAZIONE
- UFFICI PUBBLICI E COMMERCIALI
- MENSE
- CUCINE E BAGNI PUBBLICI E PRIVATI

## ELEGANCE PRO



### INTENDED USES

- Medical Institutes
- Hospitals
- Clinics
- Doctors' Surgeries
- Care Homes
- Wellness Centres
- Spas
- Swimming Pools
- Gyms
- Schools
- Airports
- Stations
- Hotels
- Food Processing Plants and Markets
- Abattoirs
- Catering Services
- Public And Commercial Offices
- Canteens
- Public and Private Kitchens, Bathrooms and Washrooms

### ANWENDUNGSBEREICHE

- Medizinische Institute
- Krankenhäuser
- Kliniken
- Arztpraxen
- Altersheime
- Spas
- Thermen
- Schwimmbäder
- Fitness-Studios
- Schulen
- Flughäfen
- Bahnhöfe
- Hotels
- Industriebetriebe Und Lebensmittelmärkte
- Schlachtbetriebe
- Gastronomiebetriebe
- Ämter Und Geschäftsbüros
- Kantinen
- Küchen, Öffentliche Toiletten Und Privatbäder

### DOMAINES D'APPLICATION

- Établissements Médicaux
- Hôpitaux
- Cliniques
- Cabinets Médicaux
- Maisons De Retraite
- Spas
- Stations Thermales
- Piscines
- Salles De Sport
- Établissements Scolaires
- Aéroports
- Gares
- Hôtels
- Industries Et Marchés Agro-Alimentaires
- Abattoirs
- Services De Restauration
- Bureaux Publics Et Commerciaux
- Canteens
- Cuisines Et Salles De Bains Publiques Et Privées

### APLICACIONES

- Centros Médicos
- Hospitales
- Clínicas
- Ambulatorios
- Residencias De Ancianos
- Spas
- Termas
- Piscinas
- Gimnasios
- Escuelas
- Aeropuertos
- Estaciones
- Hoteles
- Industrias y Mercados Agroalimentarios
- Mataderos
- Servicios De Restauración
- Oficinas Públicas Y Comerciales
- Comedores Públicos
- Cocinas Y Baños Públicos Y Privados

### НАЗНАЧЕНИЕ

- Медицинские Учреждения
- Больницы
- Клиники
- Поликлиники
- Дома Престарелых
- Спа
- Термальные Заведения
- Бассейны
- Спортзалы
- Школы
- Аэропорты
- Вокзалы
- Гостиницы
- Агро-Пищевой Сектор И Агропром
- Скотобойни
- Заведения Общественного Питания
- Общественные Учреждения И Торговые Заведения
- Столовые
- Кухни, Общественные И Частные Туалетные Комнаты



# ELEGANCE PRO

## COLORI E FORMATI

Colours and Sizes | Couleurs et Formats | Farben und Formate | Colores y Tamaños | Цвета и Форматы



120x120 - 47<sup>1/4</sup>"x47<sup>1/4</sup>"

### Naturale Rett.

- EK80 Sand ● T59
  - EK81 White ● T59
  - EK82 Dark Grey ● T59
  - EK83 Anthracite ● T59
- 12 patterns



45x90 - 17<sup>11/16</sup>"x35<sup>7/16</sup>"

### Naturale Rett.

- EJZ3 Taupe ● T23
- EJZ4 Sand ● T23
- EJZ5 Ivory ● T23
- EJZ6 White ● T23
- EJZ7 Grey ● T23
- EJZ8 Dark Grey ● T23
- EJZ9 Anthracite ● T23

36 patterns

### 20MM



45x90 - 17<sup>11/16</sup>"x35<sup>7/16</sup>"

### Naturale Rett.

- EK8E Ivory ● T45
- EK8F Grey ● T45
- EK8G Dark Grey ● T45
- EK8H Anthracite ● T45

36 patterns

# ELEGANCE PRO

## COLORI E FORMATI

Colours and Sizes | Couleurs et Formats | Farben und Formate | Colores y Tamaños | Цвета и Форматы

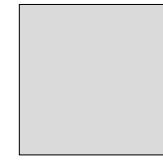


60x120 - 23<sup>5/8</sup>"x47<sup>1/4</sup>"

### Naturale Rett.

- EJYV Taupe ● T31
- EJYW Sand ● T31
- EJYX Ivory **IN STOCK** ● T31
- EJYY White **IN STOCK** ● T31
- EJYZ Grey **IN STOCK** ● T31
- EJZ0 Dark Grey **IN STOCK** ● T31
- EJZ1 Anthracite **IN STOCK** ● T31

Up to 17 patterns



60x60 - 23<sup>5/8</sup>"x23<sup>5/8</sup>"

### Naturale Rett.

- EJZC Taupe ● T17
- EJZD Sand ● T17
- EJZE Ivory ● T17
- EJZF White ● T17
- EJZG Grey ● T17
- EJZH Dark Grey ● T17
- EJZJ Anthracite ● T17

34 patterns

### Bocciardato:

disponibilità su richiesta.  
Consegna in 8 settimane.  
Availability on request.  
8 weeks delivery.

● T49



60x120 - 23<sup>5/8</sup>"x47<sup>1/4</sup>"

### Mural Naturale Rett.

- EK0K Taupe ● T37
- EK0L Sand ● T37
- EK0M Ivory **IN STOCK** ● T37
- EK0N White **IN STOCK** ● T37
- EK0P Grey **IN STOCK** ● T37
- EK0Q Dark Grey **IN STOCK** ● T37
- EK0R Anthracite **IN STOCK** ● T37

8 patterns

### SHIELD



60x120 - 23<sup>5/8</sup>"x47<sup>1/4</sup>"

### Naturale Shield Rett.

- EK8Y Taupe ● T55
- EK8Z Sand ● T55
- EK90 Ivory ● T55
- EK91 White ● T55
- EK92 Grey ● T55
- EK93 Dark Grey ● T55
- EK94 Anthracite ● T55

Up to 17 patterns



30x60 - 11<sup>13/16</sup>"x23<sup>5/8</sup>"

### Naturale Rett.

- EJZL Taupe ● T14
- EJZM Sand ● T14
- EJZN Ivory ● T14 **IN STOCK**
- EJZP White ● T14 **IN STOCK**
- EJZQ Grey ● T14 **IN STOCK**
- EJZR Dark Grey ● T14 **IN STOCK**
- EJZS Anthracite ● T14 **IN STOCK**

Up to 68 patterns

### SHIELD



60x120 - 23<sup>5/8</sup>"x47<sup>1/4</sup>"

### Mural Naturale Shield Rett.

- EK96 Taupe ● T61
- EK97 Sand ● T61
- EK98 Ivory ● T61
- EK99 White ● T61
- EK9A Grey ● T61
- EK9C Dark Grey ● T61
- EK9D Anthracite ● T61

8 patterns



60x120 - 23<sup>5/8</sup>"x47<sup>1/4</sup>"

### Lappato Rett.

- EJZU Taupe ● T49
- EJZV Sand ● T49
- EJZW Ivory ● T49
- EJZX White ● T49
- EJZY Grey ● T49
- EJZZ Dark Grey ● T49

Up to 17 patterns



30x60 - 11<sup>13/16</sup>"x23<sup>5/8</sup>"

### Lappato Rett.

- EK02 Taupe ● T23
- EK03 Sand ● T23
- EK04 Ivory ● T23
- EK05 White ● T23
- EK06 Grey ● T23
- EK07 Dark Grey ● T23
- EK08 Anthracite ● T23

Up to 68 patterns



30x60 - 11<sup>13/16</sup>"x23<sup>5/8</sup>"

### Mural Naturale Rett.

- EK85 Taupe ● T17
- EK86 Sand ● T17
- EK87 Ivory ● T17 **IN STOCK**
- EK88 White ● T17 **IN STOCK**
- EK89 Grey ● T17 **IN STOCK**
- EK8A Dark Grey ● T17 **IN STOCK**
- EK8C Anthracite ● T17 **IN STOCK**

32 patterns



60x120 - 23<sup>5/8</sup>"x47<sup>1/4</sup>"

### Bocciardato Rett.

- EK0A Taupe ● T31
- EK0C Sand ● T31
- EK0D Ivory **IN STOCK** ● T31
- EK0E White **IN STOCK** ● T31
- EK0F Grey **IN STOCK** ● T31
- EK0G Dark Grey **IN STOCK** ● T31
- EK0H Anthracite **IN STOCK** ● T31

Up to 17 patterns



30x60 - 11<sup>13/16</sup>"x23<sup>5/8</sup>"

### Bocciardato Rett.

- EKDS Taupe ● T14
- EKDT Sand ● T14
- EKDU Ivory ● T14 **IN STOCK**
- EKDV White ● T14 **IN STOCK**
- EKDW Grey ● T14 **IN STOCK**
- EKDX Dark Grey ● T14 **IN STOCK**
- EKDY Anthracite ● T14 **IN STOCK**

Up to 68 patterns

15x120 - 5<sup>7/8</sup>"x47<sup>1/4</sup>"

20x120 - 7<sup>7/8</sup>"x47<sup>1/4</sup>"

30x120 - 11<sup>13/16</sup>"x47<sup>1/4</sup>"

Formati 15x120, 20x120, 30x120 (Naturale, Shield e Bocciardato) disponibili a richiesta. Consegna in 8 settimane.

Formats 15x120, 20x120, 30x120 (Naturale, Shield, Bocciardato) available on request. 8 weeks delivery.

Verificare l'abbinamento dei toni tra i formati differenti. Check the colour matching between different sizes. - Vérifier l'assortiment des tonalités entre les différents formats. - Comprobar la combinación de los tonos entre los distintos formatos. - Die Kombination der Farbtöne unter den verschiedenen Formaten prüfen. - Проверьте сочетание тонов у разных форматов.

Si consiglia la posa con fuga 2 mm. - Laying with a 2 mm-joint is recommended. - Pose recommandée avec joints de 2 mm. Es wird eine Fugenbreite von 2 mm empfohlen. - Se recomienda la colocación con juntas de 2 mm. - Рекомендуются укладка с швом 2 мм.



# ELEGANCE PRO

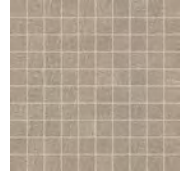
## DECORI

Decors | Decors | Dekore | Decorados | Декоры

### MOSAICO 3x3\*

(Tessere 2,8x2,8 - 1<sup>1/8</sup>"x1<sup>1/8</sup>"

30x30 - 11<sup>13/16</sup>"x11<sup>13/16</sup>"



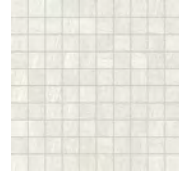
**EK9F**  
Taupe Nat. ● A96



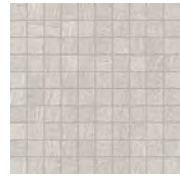
**EK9G**  
Sand Nat. ● A96



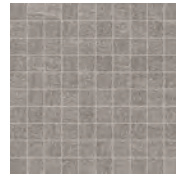
**EK9H IN STOCK**  
Ivory Nat. ● A96



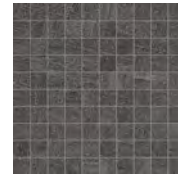
**EK9J IN STOCK**  
White Nat. ● A96



**EK9K IN STOCK**  
Grey Nat. ● A96



**EK9L IN STOCK**  
Dark Grey Nat. ● A96



**EK9M IN STOCK**  
Anthracite Nat. ● A96

\* Su rete in fibra - On fibre mesh backing - Sur filet en fibre de verre - Auf Glasfasernetz - Sobre malla de fibra - На волоконной сетке

Versione lappata e versione mix lappata/naturale su richiesta - Semi-polished version and mixed semi-polished/natural version available on request - Version rodée et version mixte rodée/naturelle sur demande - Versión esmerilada y versión mezclada esmerilada-natural bajo pedido - Geläppte Version und gemischte Version geläpft/natürlich auf Anfrage - По запросу поставляются версия со шлифованной отделкой и смешанная шлифованная/натуральная версия

# ELEGANCE PRO

## PEZZI SPECIALI

Trims | Pieces Speciales | Formteile | Piezas Especiales | Специальные Изделия

	Dimensione Size					Fascia di prezzo Price band				
 Battiscopa - Skirting	<b>Nat. Rett.</b> 7x60 - 2 <sup>3/4</sup> "x23 <sup>5/8</sup> " Pcs. Box 15 - LM x Box 9,00	<b>EK9P</b>	<b>EK9Q</b>	<b>IN STOCK</b> <b>EK9R</b>	<b>IN STOCK</b> <b>EK9S</b>	● A11				
	<b>Nat. Rett.</b> 4,6x90 - 1 <sup>13/16</sup> "x35 <sup>7/16</sup> " Pcs. Box 8 - LM x Box 7,20	<b>EK9X</b>	<b>EK9Y</b>	<b>EK9Z</b>	<b>EKA0</b>	● A18				
 Gradino - Stair Tread	<b>Nat. Rett.</b> 33x120 - 12 <sup>15/16</sup> "x47 <sup>1/4</sup> " Pcs. Box 2 - LM x Box 2,40	<b>EKA5</b>	<b>EKA6</b>	<b>EKA7</b>	<b>EKA8</b>	● A82				
	<b>Bocciardato Rett.</b> 33x120 - 12 <sup>15/16</sup> "x47 <sup>1/4</sup> " Pcs. Box 2 - LM x Box 2,40	<b>EKAF</b>	<b>EKAG</b>	<b>EKAH</b>	<b>EKAJ</b>	● A82				
 Gradone Naturale - Step	<b>Nat. Rett.</b> 33x120x3,2x3,2 12 <sup>15/16</sup> "x47 <sup>1/4</sup> "x1 <sup>1/4</sup> "x1 <sup>1/4</sup> " Pcs. Box 2 - LM x Box 2,40	<b>EKAP</b>	<b>EKAQ</b>	<b>EKAR</b>	<b>EKAS</b>	● A98				
 Angolare Dx   Sx Corner Tile Dx   Sx	<b>Nat. Rett.</b> 33x120x3,2x3,2 12 <sup>15/16</sup> "x47 <sup>1/4</sup> "x1 <sup>1/4</sup> "x1 <sup>1/4</sup> " Pcs. Box 1 - LM x Box 1,20	<b>DX</b> <b>EKAX</b>	<b>SX</b> <b>EKC5</b>	<b>DX</b> <b>EKAY</b>	<b>SX</b> <b>EKC6</b>	<b>DX</b> <b>EKAZ</b>	<b>SX</b> <b>EKC7</b>	<b>DX</b> <b>EKC0</b>	<b>SX</b> <b>EKC8</b>	● A104

	Dimensione Size				Fascia di prezzo Price band			
 Battiscopa - Skirting	<b>Nat. Rett.</b> 7x60 - 2 <sup>3/4</sup> "x23 <sup>5/8</sup> " Pcs. Box 15 - LM x Box 9,00	<b>IN STOCK</b> <b>EK9T</b>	<b>IN STOCK</b> <b>EK9U</b>	<b>IN STOCK</b> <b>EK9V</b>	● A11			
	<b>Nat. Rett.</b> 4,6x90 - 1 <sup>13/16</sup> "x35 <sup>7/16</sup> " Pcs. Box 8 - LM x Box 7,20	<b>EKA1</b>	<b>EKA2</b>	<b>EKA3</b>	● A18			
 Gradino - Stair Tread	<b>Nat. Rett.</b> 33x120 - 12 <sup>15/16</sup> "x47 <sup>1/4</sup> " Pcs. Box 2 - LM x Box 2,40	<b>EKA9</b>	<b>EKAA</b>	<b>EKAC</b>	● A82			
	<b>Bocciardato Rett.</b> 33x120 - 12 <sup>15/16</sup> "x47 <sup>1/4</sup> " Pcs. Box 2 - LM x Box 2,40	<b>EKAK</b>	<b>EKAL</b>	<b>EKAM</b>	● A82			
 Gradone Naturale - Step	<b>Nat. Rett.</b> 33x120x3,2x3,2 12 <sup>15/16</sup> "x47 <sup>1/4</sup> "x1 <sup>1/4</sup> "x1 <sup>1/4</sup> " Pcs. Box 2 - LM x Box 2,40	<b>EKAT</b>	<b>EKAU</b>	<b>EKAV</b>	● A98			
 Angolare Dx   Sx Corner Tile Dx   Sx	<b>Nat. Rett.</b> 33x120x3,2x3,2 12 <sup>15/16</sup> "x47 <sup>1/4</sup> "x1 <sup>1/4</sup> "x1 <sup>1/4</sup> " Pcs. Box 1 - LM x Box 1,20	<b>DX</b> <b>EKC1</b>	<b>SX</b> <b>EKC9</b>	<b>DX</b> <b>EKC2</b>	<b>SX</b> <b>EKCA</b>	<b>DX</b> <b>EKC3</b>	<b>SX</b> <b>EKCC</b>	● A104

Pezzi speciali 20 mm su richiesta - 20mm trims available on request - pièces spéciales 20mm (sur demande) - formteile 20mm auf anfrage erhältlich - piezas especiales 20mm disponibles bajo pedido - специальные изделия 20мм по запросу



# ELEGANCE PRO

Dry - Pressed Ceramic Tiles ISO 13006 Annex G - UNI EN 14411 Annex G - Bla UGL



CARATTERISTICHE TECNICHE	NORMA	VALORI
Technical Features - Características Técnicas - Technische Eigenschaften Technische Eigenschaften - Características Técnicas - Технические Характеристики	Standard - Norme Norm - Norma - Норма	Value - Valeur Vorgabe - Valor - Средние
<b>ASSORBIMENTO D'ACQUA (VALORE MEDIO IN %)</b> Water absorption (Average value expressed in %) - Absorption d'eau (Valeur moyenne en %) Wasseraufnahme (Durchschnittswert in %) - Absorción de agua (Valor medio en %) Поглощение воды	UNI EN ISO 10545/3	CONFORME
<b>RESISTENZA ALLA FLESSIONE</b> Modulus of rupture - Résistance a la flexion - Biegefestigkeit Resistencia a la flexion - Прочность на изгиб	SPESSORE UNI EN ISO 10545/4	<b>9,5 mm</b> <b>20MM</b> ≥ 45 N/mm <sup>2</sup> ≥ 45 N/mm <sup>2</sup>
<b>FORZA DI ROTTURA</b> Breaking strength - Résistance à la rupture - Bruchlast Resistencia a la rotura - Разрывное усилие	UNI EN ISO 10545/4	≥ 2000 N      ≥ 12000 N
<b>RESISTENZA AL GELO</b> Frost resistance - Résistance au gel - Frostbeständigkeit Resistencia a las heladas - Морозостойкость	UNI EN ISO 10545/12	CONFORME
<b>RESISTENZA CHIMICA AD ALTE E BASSE CONCENTRAZIONI DI ACIDI E BASI</b> Chemical resistance to high and low acid and basic concentrations Résistance chimique aux hautes et basses concentrations d'acides et de bases Chemikalienfestigkeit bei hohen und niedrigen Konzentrationen von Säuren und Basen Resistencia química con concentraciones altas y bajas de ácidos y bases Химическая стойкость к высоким и низким концентрациям кислот и щелочей	UNI EN ISO 10545/13	A - LA - HA
<b>RESISTENZA ALLE MACCHIE</b> Stain resistance - Résistance aux taches - Fleckenbeständigkeit Resistencia a las manchas - Стойкость к образованию пятен	UNI EN ISO 10545/14	5

<b>COEFFICIENTE DI ATTRITO</b> Slip resistance Coefficient de glissement Rutschfestigkeit Barfußbereich Coeficiente de atrito medio Коэффициент трения	NAT.	LAPP.	BOCCIARDATO 20MM
	DIN EN 16165 Annex B	R10	-
DIN EN 16165 Annex A	B (A+B)	-	C (A+B+C)
ANSI A326.3:2017 DCOF	WET ≥ 0,50	-	WET ≥ 0,65
B.C.R.A. D.M. N. 236 14/6/89	> 0,40	-	> 0,40
AS 4586-2013 Anexo A	P2	-	P4
BS 7976-2: 2002 BSEN13036-4:2011 Pendulum testers	< 36 Moderate Slip potential	-	> 36 Low Slip potential
UNE 41901:2017 EX DB SUA (actual)	-	-	3

Per maggiori chiarimenti sui dati tecnici e sulla garanzia consultare il catalogo generale in vigore. - For further information on technical specifications, please consult our up-dated general catalogue. - Pour toutes informations supplémentaires sur les données techniques et sur les garanties, veuillez consulter le catalogue general en vigueur. - Für weitere Informationen über technische Daten und Garantie beziehen sie sich bitte auf den aktuellen Gesamtkatalog. - Para ulteriores informaciones sobre los datos tecnicos y la garantía, vease el catalogo general en vigor. - Более подробную информацию о технических данных и гарантии смотрите в действующем сводном катал.



\* La lista completa e aggiornata dei prodotti certificati è visionabile sul sito www.cstb.fr. Per qualsiasi ulteriore informazione contattare Emilceramica Group. - The full, up-to-date list of certified products can be viewed at www.cstb.fr. Please contact the Emilceramica Group for any further information. - La liste complète et à jour des produits certifiés peut être consultée sur le site www.cstb.fr. Pour tout renseignement complémentaire, veuillez contacter Emilceramica Group. - Die komplette und aktualisierte Liste der zertifizierten Produkte ist im Internet auf www.cstb.fr einsehbar. Für ausführliche Informationen kontaktieren Sie bitte die Emilceramica Group. - La lista completa y actualizada de los productos certificados se puede consultar accediendo al sitio web www.cstb.fr. Para más información pueden ponerse en contacto con Emilceramica Group.

## IMBALLI E PESI

Packing and Weight | Emballages et Poids | Verpackung und Gewicht | Embalajes y Pesos | Упаковка и Вес

Formato Size Format Format Tamaño Формат cm	Spessore Thickness Epaisseur Stärke Espesor Толщина mm	Pz. x Mq. Pieces x Sqm Pcs / M <sup>2</sup> Stk. x Qm Pzs x Mc. Шт x Кв.М.	Pz. x Scat. Pieces x Box Pcs / Bte Stk. x Krt. Pzs x Caja Шт x Кор.	Mq. x Scat. Sqm x Box M <sup>2</sup> / Bte Qm x Krt. Mc. x Caja Кв.М. x Кор.	Peso x Scat. Weight x Box Poids / Bte Gewicht x Krt. Peso x Caja Вес x Кор. Kg	Scat. x Pal. Boxes x Pal. Bte / Pal. Krt. x Pal. Cajas x Pal. Кор. x Подд.	Mq. x Pal. Sqm x Pal. M <sup>2</sup> / Pal. Qm x Pal. Mc. x Pal. Кв.М x Подд.	Peso x Pal. Weight x Pal. Poids / Pal. Gewicht x Pal. Peso x Pal. Вес x Подд Kg
120x120 Naturale	9,5	0,69	1	1,440	31,68	36	51,84	1140
60x120 Naturale - Lappato - Bocciardato - Mural	9,5	1,39	2	1,440	31,68	36	51,84	1140
45x90 Naturale	9,5	2,47	3	1,215	26,73	32	38,88	855
60x60 Naturale	9,5	2,78	3	1,080	23,76	40	43,20	950
30x60 Naturale - Lappato - Bocciardato	9,5	5,56	6	1,080	23,76	48	51,84	1140
30x60 Mural	9,5	5,56	5	0,900	19,80	48	43,20	950
30x30 Mosaico 3x3 Naturale	9,5	11,11	5	0,450	8,73	60	27,00	524
45x90 Naturale 20MM	20	2,47	2	0,810	37,26	24	19,44	894



# ELEGANCE PRO

FRANÇAIS / DEUTSCHE / ESPANOL / РУССКИЙ

P.1

## Elegance Pro : l'élégance prend forme

Inspirée des veines naturelles du grès, la collection Elegance Pro met à l'honneur polyvalence et créativité. Le raffinement du motif, pensé et produit d'après un nouveau procédé pour augmenter encore plus la fidélité à la pierre naturelle, devient la trame d'une collection dotée d'un potentiel architectural illimité. Avec ses sept colorations chaudes coordonnées, la palette d'Elegance Pro est sophistiquée et ductile pour personnaliser les cadres, où l'ambiance chaleureuse s'unit à un style essentiel et contemporain. La force d'expression de la collection croît davantage avec les nombreuses finitions disponibles - naturelle, rodée, bouchardée et Mural, un décor tridimensionnel parfait sur les murs - qui forment des compositions et des jeux de lumière sur les surfaces. Elegance Pro regroupe polyvalence, design et fonctionnalité : la collection idéale pour caractériser les applications résidentielles ou les projets complexes d'architecture, et notamment grâce à Shield, le révolutionnaire processus antimicrobien proposé sur les versions naturelles et Mural. La technologie antimicrobienne intégrée de Shield diminue activement jusqu'à 99,9 % de la croissance bactérienne sur les surfaces, et optimise la protection et la propreté des lieux.

P.1

## Elegance Pro: la elegancia cobra forma

Inspirada en el veteadado natural de la piedra arenisca, Elegance Pro es una colección que ha sido diseñada centrándose en la versatilidad y la creatividad. La elegancia de su diseño —concebido y realizado mediante un nuevo proceso de producción que le permite ser más fiel aún a la piedra natural— se convierte en la trama de una colección con infinitas posibilidades arquitectónicas. Elegance Pro presenta siete colores de tonalidades cálidas y combinables entre sí, que crean una paleta sofisticada y versátil con la que caracterizar ambientes que reúnen una atmósfera acogedora y un mood esencial y contemporáneo. Las posibilidades expresivas de la colección se amplían con los numerosos acabados disponibles (natural, esmerilado, abujardado) y con Mural, una decoración tridimensional perfecta para revestimientos, para crear combinaciones sofisticadas y juegos de luz en las superficies. Elegance Pro conjuga versatilidad, diseño y funcionalidad, y se convierte en la colección perfecta para caracterizar entornos residenciales o proyectos arquitectónicos complejos. A ello también contribuye Shield, el innovador tratamiento antimicrobiano disponible en las versiones naturales y Mural. Gracias a la tecnología antimicrobiana integrada, Shield reduce activamente hasta un 99,9 % la proliferación bacteriana sobre las superficies y garantiza la máxima protección y limpieza de los espacios.

P.1

## Elegance Pro: Wenn Eleganz Gestalt annimmt

Die von den natürlichen Äderungen des Standsteins inspirierte Kollektion Elegance Pro bietet viel Raum für Vielseitigkeit und Kreativität. Die Erlesenheit des Designs, das den Naturstein durch einen neuen Fertigungsprozess besonders realistisch wiedergibt, definiert eine Kollektion, die unendlich viele Gestaltungsmöglichkeiten eröffnet. Elegance Pro steht in sieben warmen Farbtönen zur Wahl, die miteinander kombinierbar sind. Die anpassungsfähige Palette lädt zur Gestaltung von Raumkonzepten ein, die eine warme Atmosphäre mit einem schlichten, zeitgemäßen Look verbinden. Die Ausdrucksmöglichkeiten der Kollektion werden durch eine Reihe von Oberflächenvarianten - unbehandelt, geläpft und gehämmert - und das 3D-Dekor Mural für die Wand erweitert, das raffinierte Kombinationen zulässt und interessante Lichtspiele auf der Oberfläche erzeugt. Elegance Pro vereint Vielseitigkeit, Design und Funktionalität in einer Kollektion, die sich für den Privatbereich oder komplexe architektonische Konzepte eignet und auch mit der innovativen antimikrobiellen Veredelung Shield in den Versionen Natürlich und Mural erhältlich ist. Dank der integrierten antimikrobiellen Technologie reduziert Shield aktiv bis zu 99,9 % des Bakterienwachstums auf den Oberflächen und gewährleistet ein Höchstmaß an Schutz und Sauberkeit im Raum.

P.1

## Elegance Pro: элгантность обретает форму

При создании коллекции Elegance Pro, черпающей вдохновение в естественных прожилках песчаника, в центре внимания находились универсальность и креативность. Изысканный рисунок, разработанный и созданный с применением нового производственного процесса, обеспечивающего более высокую реалистичность воссоздания натурального камня, становится отправной точкой для коллекции с неограниченным потенциалом в сфере архитектуры. Elegance Pro предлагает семь сочетающихся друг с другом теплых цветов, которые образуют изысканную и гибкую палитру для создания в помещениях уютной атмосферы в строгом, современном стиле. Выразительные возможности коллекции дополнительно расширяются многочисленными доступными отделками (натуральная, шлифованная, бучардированная) и идеально подходящим для облицовки стен рельефным декором Mural: они позволяют создавать на поверхностях изысканные сочетания и игру света. Коллекция Elegance Pro объединяет в себе универсальность, дизайн и практичность, и рекомендует себя в качестве отличного решения для оформления жилых объектов или сложных архитектурных проектов, в том числе и благодаря инновационному antimicrobному процессу Shield, который теперь доступен для натуральной отделки и декора Mural. Благодаря своей интегрированной antimicrobной технологии Shield активно снижает размножение бактерий на 99,9% и гарантирует максимальную защиту и чистоту помещений.





<b>Ergon is a brand of Emilceramica S.r.l. a socio unico</b>	<b>Sede Commerciale/ Amministrativa</b>
emilgroup.it/ergon emilgroup.it	Via Ghiarola Nuova, 29 - 41042 Fiorano Modenese (MO) Italy T +39 0536 835111 - info@emilceramicagroup.it