



crafted

# crafted

*urban look, retro flavour*

## **Emotional surfaces**

Write the Untold story of your space...

Minimal, romantic, retro or modern fusion,  
Which is yours?

## **CRAFTED** **urban look, retro flavour**

The beauty of hand crafted clay, the charm  
of timeless bricks and our passion on display.

Subway style , fusion of tradition and  
cosmopolitan touches.

Decorative black and white motifs and  
metallic adventures in the backstage.

## **Emotional surfaces**

Escribe la historia jamas contada de tu propio  
espacio...

Fusiona lo minimalista, romántico, moderno  
o retro, ... ¿Cuál es la tuya?

## **CRAFTED** **urban look, retro flavour**

La belleza de la arcilla trabajada a mano, el  
encanto de los bricks atemporales y nuestra  
pasión al descubierto.

Ensambla tradición con tintes cosmopolitas.

Motivos decorativos en blanco, negro y  
aventuras metálicas entre bastidores.

WOW



04

**HANDMADE**  
3" · 6" / 7,5 · 15 cm

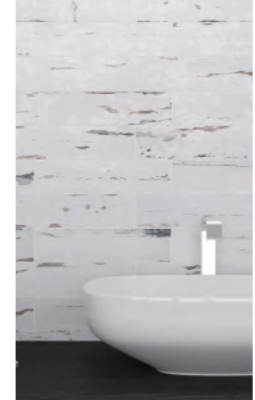
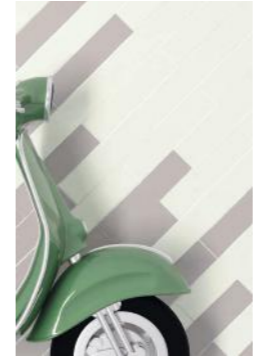


**HANDMADE DECOR B&W**  
3" · 6" / 7,5 · 15 cm

14

22

**HANDMADE**  
3" · 12" / 7,5 · 30 cm



**HANDMADE DECOR VINTAGE**  
3" · 12" / 7,5 · 30 cm

32



**HANDMADE**  
2" · 10" / 5 · 25 cm

36



50

**HANDMADE**  
2" · 20" / 5 · 50 cm



**BRICK**  
2" · 10" / 5 · 25 cm

58



68

**TECHNICAL FEATURES**  
Características técnicas

**HANDMADE**  
3" · 6" / 7,5 · 15 cm

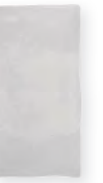


**HANDMADE**  
3" · 6" / 7,5 · 15 cm  
· Cotton

**Available colours**  
Colores disponibles



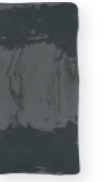
White



Grey



Smoke



Black



Cream



Cotton



Nut



Blue

**8 different reliefs**  
8 relieves diferentes



**HANDMADE**  
3" · 6" / 7,5 · 15 cm  
Smoke

**Composition**  
Composición



Smoke



**Composition**  
Composición



Cotton



**HANDMADE**  
3" · 6" / 7,5 · 15 cm  
· White  
· Blue

**Composition**  
Composición



White 50 %



Blue 50 %



**BULLNOSE**  
1,5" · 6" / 3,5 · 15 cm  
· Grey

**HANDMADE**  
3" · 6" / 7,5 · 15 cm  
· Grey

**COMPLEMENTARY PIECES**

Piezas complementarias

**BULLNOSE**  
1,5" · 6" / 3,5 · 15 cm



**Available colours**

Colores disponibles



White



Grey



Smoke



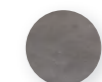
Black



Cream



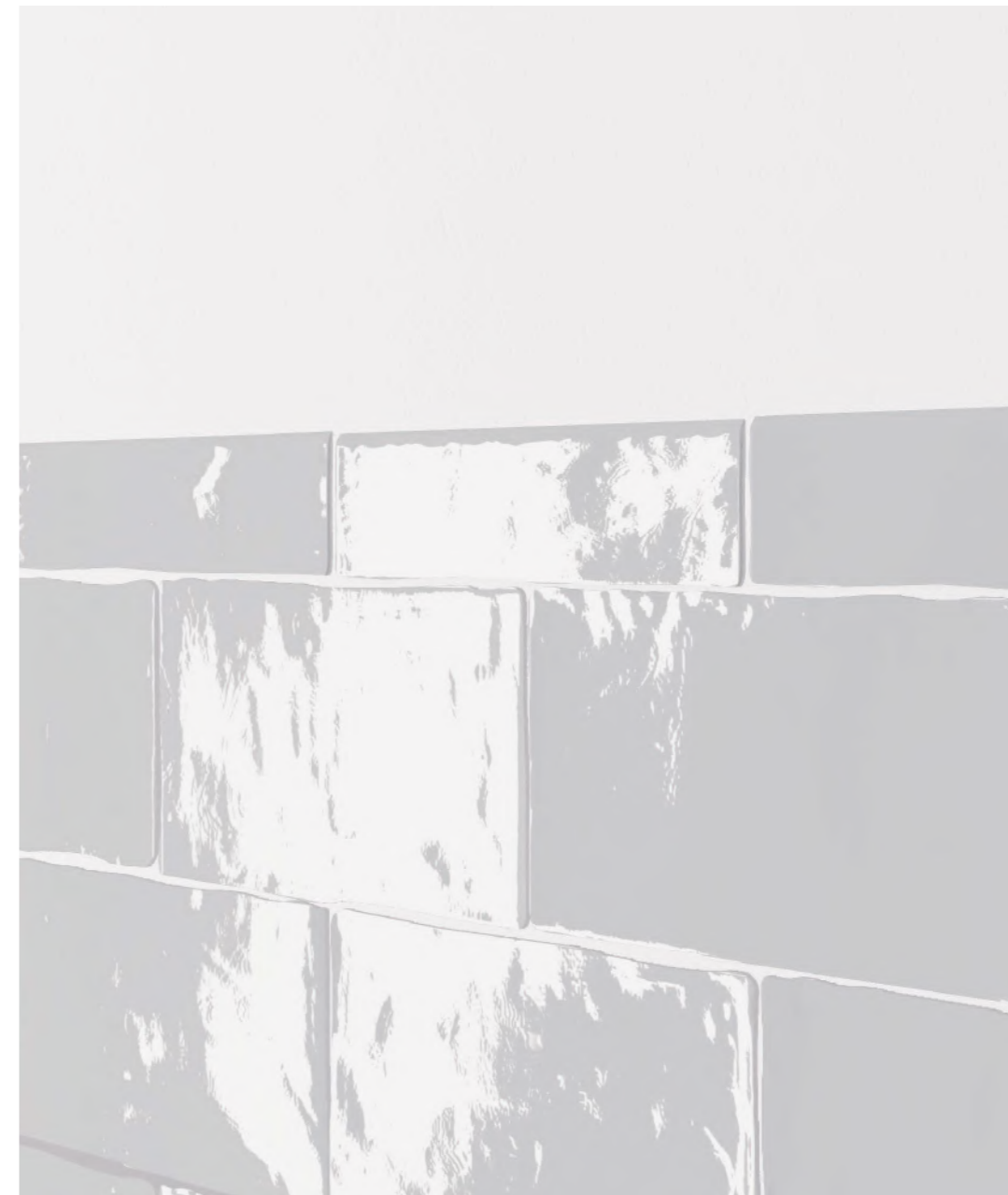
Cotton



Nut



Blue





**HANDMADE  
DECOR B&W**

3" · 6" / 7,5 · 15 cm

**HANDMADE DECOR B&W**

3" · 6" / 7,5 · 15 cm

.80%

**HANDMADE**

3" · 6" / 7,5 · 15 cm

. White 20%

**\*Available patterns**

\*Diseños disponibles



**\*Randomly mixed within the box**

\*Encajado aleatorio



**HANDMADE DECOR B&W**  
3" · 6" / 7,5 · 15 cm

**HANDMADE**  
3" · 6" / 7,5 · 15 cm  
. White

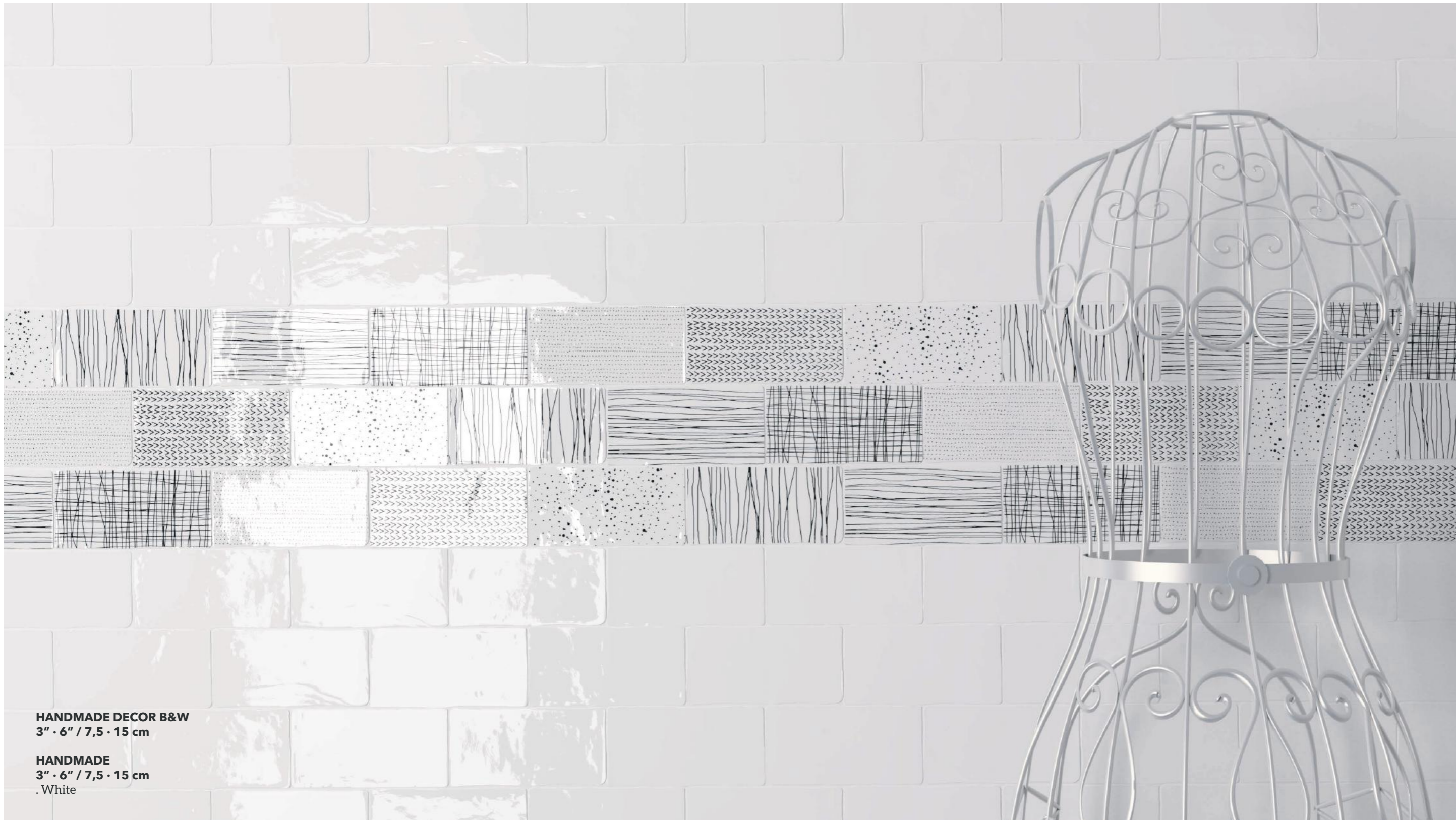
**Composition**  
Composición



Handmade Decor B&W  
80 %



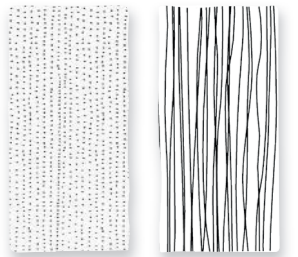
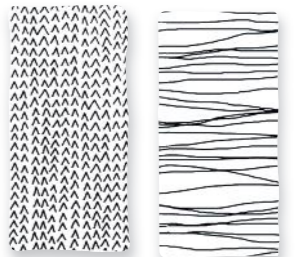
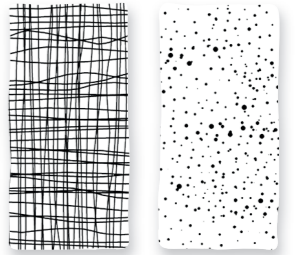
White 20 %



**HANDMADE DECOR B&W**  
3" · 6" / 7,5 · 15 cm

**HANDMADE**  
3" · 6" / 7,5 · 15 cm  
. White

**Composition**  
Composición



Handmade Decor B&W  
20 %



White 80 %



HANDMADE DECOR B&W  
3" · 6" / 7,5 · 15 cm

**Composition**  
Composición



Handmade Decor B&W

**HANDMADE**  
3" · 12" / 7,5 · 30 cm



**HANDMADE**  
3" · 12" / 7,5 · 30 cm  
· Grey

**Available colours**  
Colores disponibles



White      Grey      Smoke



Black      Cream      Cotton



Nut      Blue

**4 different reliefs**  
4 relieves diferentes



**HANDMADE**  
3" · 12" / 7,5 · 30 cm  
· White  
· Black

**Composition**  
Composición



White 50 %



Black 50 %

**Composition**  
Composición



White

**HANDMADE**  
3" · 12" / 7,5 · 30 cm  
. White



**HANDMADE**  
3" · 12" / 7,5 · 30 cm  
· White  
· Black

**Composition**  
Composición



White 50 %



Black 50 %





**COMPLEMENTARY PIECES**

Piezas complementarias

**BULLNOSE**  
1,5" · 12" / 3,5 · 30 cm



**Available colours**

Colores disponibles



White



Grey



Smoke



Black



Cream



Cotton



Nut



Blue

**BULLNOSE**  
1,5" · 12" / 3,5 · 30 cm  
. White

**HANDMADE**  
3" · 12" / 7,5 · 30 cm  
. White

**HANDMADE  
DECOR VINTAGE**  
3" · 12" / 7,5 · 30 cm



**HANDMADE DECOR VINTAGE**  
3" · 12" / 7,5 · 30 cm

**Available patterns**  
Diseños disponibles



**\*20 different patterns**  
\*20 motivos diferentes

**\*Randomly mixed within the box**  
\*Encajado aleatorio



HANDMADE DECOR VINTAGE  
3" · 12" / 7,5 · 30 cm

**Composition**  
Composición



Vintage

**HANDMADE**

2" · 10" / 5 · 25 cm

**HANDMADE**

2" · 10" / 5 · 25 cm

. Snow 50%

. Duck Egg 50 %

**Available colours**

Colores disponibles



Snow



Nude



Duck Egg



Sage



Cloud

**8 different reliefs**

8 relieves diferentes

**Composition**  
Composición



**HANDMADE**  
2" · 10" / 5 · 25 cm  
. Snow



Snow



**HANDMADE**  
2" · 10" / 5 · 25 cm  
.Nude

**Composition**  
Composición



Nude



**Composition**  
Composición



Snow 50 %



Sage 35 %



Nude 15 %

**HANDMADE**  
2" · 10" / 5 · 25 cm  
· Snow  
· Sage  
· Nude



**HANDMADE**  
2" · 10" / 5 · 25 cm  
· Snow  
· Duck Egg



**Composition**  
Composición



Snow 70 %



Duck Egg 30 %





**HANDMADE**  
2" · 10" / 5 · 25 cm  
.Cloud

**Composition**  
Composición



Cloud



**Composition**

Composición



Snow

HANDMADE  
2" · 10" / 5 · 25 cm  
Snow

**HANDMADE**  
2" · 20" / 5 · 50 cm

**HANDMADE**  
2" · 20" / 5 · 50 cm  
· Snow

**Available colours**  
Colores disponibles



Snow    Nude    Duck Egg



Sage    Cloud

**8 different reliefs**  
8 relieves diferentes



**Composition**

Composición



Nude 50 %



Sage 50 %

**HANDMADE**  
2" · 20" / 5 · 50 cm  
. Nude  
. Sage



HANDMADE  
2" · 10" / 5 · 25 cm  
. Snow

HANDMADE  
2" · 20" / 5 · 50 cm  
. Snow

**Composition**  
Composición



Snow 50 %



Snow 50 %



**ROUNDED EDGE**  
 0,3" · 10" / 0,8 · 25 cm  
 . Cloud

**HANDMADE**  
 2" · 10" / 5 · 25 cm  
 . Cloud



**COMPLEMENTARY PIECES**

Piezas complementarias

**ROUNDED EDGE**  
 0,43" · 10" / 1 · 25 cm



**ROUNDED EDGE CORNER**  
 0,43" · 0,43" · 0,43" / 1.1 · 1.1 · 1.1 cm



**Available colours**

Colores disponibles



Snow



Nude



Duck Egg



Sage



Cloud

**BRICK**

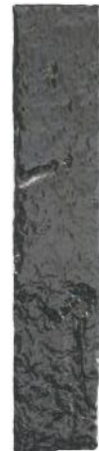
2" · 10" / 5 · 25 cm

**BRICK**

2" · 10" / 5 · 25 cm  
· White Matt

**Available colours**

Colores disponibles



Steel



Copper



White Matt

**8 different reliefs**

8 relieves diferentes



**Composition**  
Composición



White Matt

**BRICK**  
2" · 10" / 5 · 25 cm  
· White Matt





BRICK  
2" · 10" / 5 · 25 cm  
White Matt



**Composition**  
Composición



White Matt



**BRICK**  
2" · 10" / 5 · 25 cm  
· White Matt  
· Copper

**Composition**  
Composición



White Matt 80 %



Copper 20 %



**Composition**

Composición



White Matt 50 %



Steel 50 %

**BRICK**  
2" · 10" / 5 · 25 cm  
· White Matt  
· Steel

Technical features for Dry-Pressed ceramic tiles with water absorption BIII (Eb >10%) Características técnicas para las baldosas cerámicas prensadas en seco del grupo BIII (Eb >10%)		
FEATURES / CARACTERÍSTICAS	SPECIFICATION / ESPECIFICACIÓN	NORMA
Dimensional Features	74.0 +/- 0.6 x 149.5 +/-0.6 x 10 +/-0.6 mm 74.0 +/- 0.6 x 300.0 +/- 0.6 x 10 +/-0.6 mm 48.0 +/- 0.6 x 248. +/-0.6 x 10 +/-0.6 mm 48.0 +/- 0.6 x 500. +/-0.6 x 10 +/-0.6 mm	UNE-EN ISO 10545-2:1998
Water absorption	$E_b > 10\%$	UNE-EN ISO 10545-3:1997
Modulus of rupture and breaking strength	Thickness $\leq 7,5$ mm mínimo 15 N/mm <sup>2</sup> Thickness $> 7,5$ mm mínimo 12 N/mm <sup>2</sup>	UNE-EN ISO 10545-4:2012
Crazing resistance	Pass	UNE-EN ISO 10545-11:1997
Household products resistance.	GA	UNE-EN ISO 10545-13:1998
Chemical resistance	GLA	UNE-EN ISO 10545-13:1998
Stain resistance	Class 5	UNE-EN ISO 10545-14:1998



**WAREHOUSING**

In order to guarantee the characteristics of the finish the product must be kept in its original packaging until the time of fixing. If the product is likely to be stored for a long period of time it should be suitably covered.

**TILE FIXING**

To ensure the products adhere correctly to the surface, it is essential to use specific adhesive and grouting material. This must also be suitable for the environment they will have to withstand. Fitting with traditional mortars does not ensure good adhesion.

All types of joints must be planned and carried out correctly: structural, perimeter, expansion and installation joints. Fitting tiles without joints is not advisable from any technical point of view as this may lead to various problems. We recommend a minimum installation joint of 2 mm (0,79 in).

**MAINTENANCE AND CLEANING**

Once the materials have been fitted, it is advisable to remove any remaining adhesive and grouting material by using a commercial descaling product designed especially, diluted with water . The descaling product must not remain in contact with the surface to be cleaned for more than 5 minutes.

As a general guideline, powder detergents should not be used, not wire wool or abrasive materials. Generally a sponge will be sufficient with warm water and liquid neutral soap. Then rinse with plenty of clean water.

**ALMACENAMIENTO**

Para garantizar las características de su acabado, el producto debe mantenerse en su embalaje original hasta el momento de la colocación. Si el producto va a permanecer almacenado durante un largo periodo es conveniente hacerlo bajo cubierta.

**COLOCACIÓN**

Para garantizar una buena adhesión al soporte es necesaria la utilización de materiales de agarre y de rejuntado adecuados al ambiente al que vayan a estar sometidos. La colocación con morteros tradicionales no garantiza una buena adhesión.

Deberán planificarse y ejecutarse correctamente todo tipo de juntas: estructurales, perimetrales, de dilatación y de colocación. La colocación sin juntas es desaconsejable desde cualquier punto de vista técnico, pudiendo ser el origen de diversas patologías. Se recomienda una junta de colocación de 2 mm.

**MANTENIMIENTO Y LIMPIEZA**

Finalizada la puesta en obra se recomienda eliminar los restos de materiales de agarre y rejuntado con un desincrustante comercial diseñado expresamente para baldosas cerámicas, rebajado con agua, permaneciendo en contacto con la superficie a limpiar no más de 5 minutos.

Como norma general no deben utilizarse detergentes en polvo ni estropajos metálicos o abrasivos. Generalmente será suficiente con una esponja, agua tibia y un jabón líquido neutro. Posteriormente aclarar con abundante agua limpia.

Modelo/ Model	Tamaño/ Size (cm)	Piezas/Caja Pieces/Box	kg/Caja kg/ Box	m²/ Caja sqm / Box	cajas/Palet Boxes/ Pallet	m²/Palet sqm/ Pallet
Brick	5x25	48	9,79	0,573	96	55,008
Handmade	5x25	48	9,93	0,573	96	55,008
Handmade	5x50	24	10,01	0,575	88	50,600
Handmade	7,5x15	38	7,23	0,428	144	61,632
Handmade Decor B&W	7,5x15	38	7,23	0,428	144	61,632
Handmade	7,5x30	19	6,98	0,428	144	61,632
Handmade Decor Vintage	7,5x30	19	6,98	0,428	144	61,632
Bullnose	3,5x15	36	3,22	5,400 m	350	1.890 m
Bullnose	3,5x30	18	3,22	5,400 m	350	1.890 m
Rounded Edge	1,1x25	10	0,35	2,500 m	-	-
Rounded Edge Corner	1,1x1,1x1,1	-	-	-	-	-

Modelo/ Model	Tamaño/ Size (in)	Piezas/Caja Pieces/Box	lb/Caja lb/ Box	sq ft/Caja sq ft/ Box	cajas/Palet Boxes/ Pallet	sq ft/Palet sq ft/ Pallet
Brick	2x10	48	21,57	6,168	96	592,128
Handmade	2x10	48	21,90	6,168	96	592,128
Handmade	2x20	24	22,06	6,189	88	544,632
Handmade	3x6	38	15,94	4,750	144	684,000
Handmade Decor B&W	3x6	38	15,94	4,750	144	684,000
Handmade	3x12	19	15,38	4,750	144	684,000
Handmade Decor Vintage	3x12	19	15,38	4,750	144	684,000
Bullnose	1,5x6	36	7,09	18 Lft	350	6.300 Lft
Bullnose	1,5x12	18	7,09	18 Lft	350	6.300 Lft
Rounded Edge	0,43x10	10	0,77	8,202 Lft	-	-
Rounded Edge Corner	0,43x0,43x0,43	-	-	-	-	-

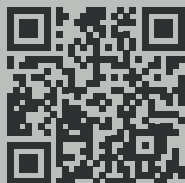
Designed by



Polígono Pont, Avda. de España 114  
12180 Cabanes,  
Castellón (Spain)  
t. +34 964 331 910 / f. +34 964 331 911

wowdesigneu.com

info@wowdesigneu.com  
comercial@wowdesigneu.com



---

**©2017 Tendencias Cerámicas**

WOW, registered trademark of Tendencias Cerámicas, S.L.

The brand use or reproduction of the contents of this catalog, is protected by copyright law. Any use of the brand or reproduction thereof, in part or total, must be authorized by Tendencias Cerámicas, S.L. Otherwise, this action can be sanctioned according to the Law.

---

**©2017 Tendencias Cerámicas**

WOW, marca registrada por Tendencias Cerámicas, S.L.

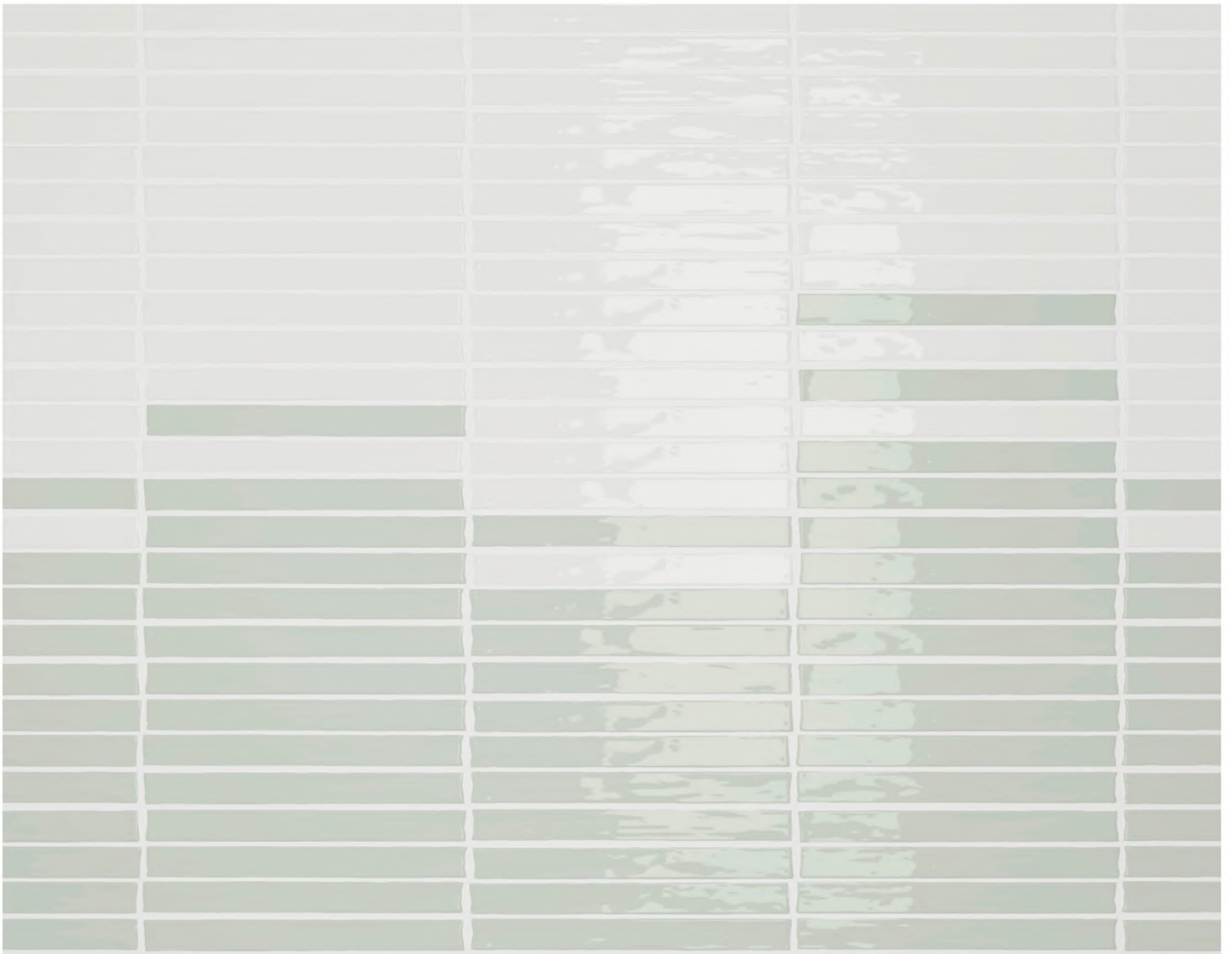
La utilización de la marca o la reproducción del contenido de este catálogo está protegida por la Ley de Propiedad Intelectual. Cualquier uso de la marca o la reproducción del mismo, en parte o en su totalidad, debe ser autorizada por Tendencias Cerámicas, S.L., pudiendo, en caso contrario, ser esta acción sancionada de acuerdo con la Ley.

---

WOW reserves the right to modify and/or discontinue certain models displayed in this catalogue.  
The colour of the pieces displayed herein may differ slightly from originals.  
The settings shown in this catalogue are design proposals for advertising purposes.  
In real situations in which the pieces are laid, the installation instructions published by WOW should be followed.

---

WOW se reserva el derecho de modificar y/o suprimir ciertos modelos expuestos en este catálogo sin previo aviso.  
Los colores de las piezas pueden presentar ligeras diferencias respecto a las originales.  
Los ambientes que se muestran en este catálogo son sugerencias decorativas de carácter publicitario,  
debiéndose utilizar en la instalación real las instrucciones de colocación editadas por WOW.



Designed by



[wowdesigneu.com](http://wowdesigneu.com)