

# VULCANIKA

SLABS 162x324

PROVENZA



# THE BEAUTY OF LARGE SURFACES AND THE HIGH PERFORMANCE OF STONEWARE.

Vulcanika extends its range with a new collection of ceramic slabs in the 162x324 cm size, extremely impressive dimensions that open up new horizons in the field of architectural design, making it possible to create **tops and backsplashes** for kitchens and bathrooms, **worktops, tables, doors, seamless covering solutions** for floors and walls, and other furnishing items, allowing a level of detail, versatility of application and personalisation previously unimaginable.

This new collection of **ceramic slabs** is perfect for a diverse range of ambitious interior design and furnishing projects, combining the utmost aesthetic refinement with the unrivalled performance that only ceramic materials of the highest quality can guarantee.



Raku Verde 162x324 12mm Naturale

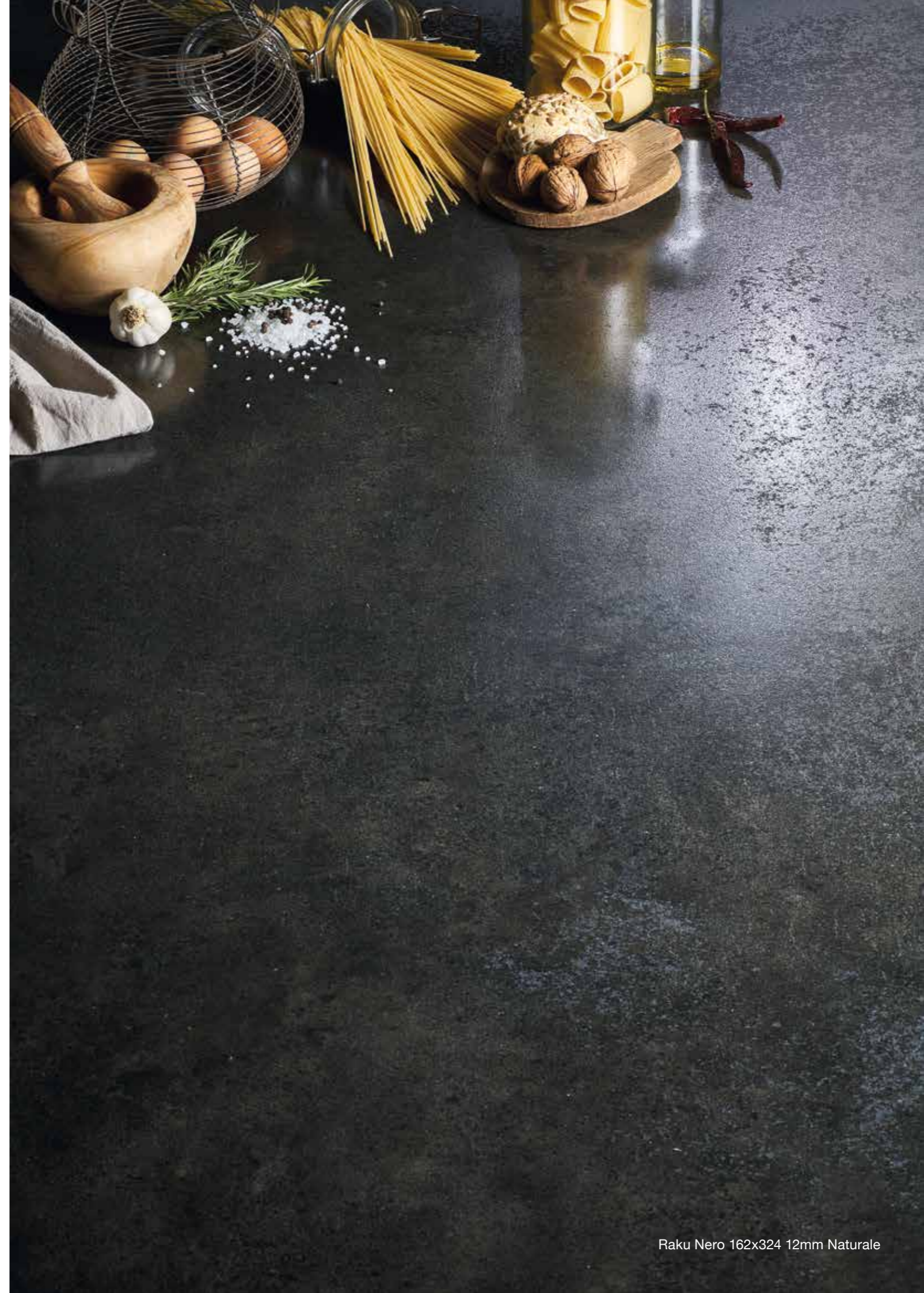
## LA BELLEZZA DELLE GRANDI SUPERFICI E LE ELEVATE PRESTAZIONI DEL GRÈS.

Vulcanika arricchisce la sua gamma con una nuova linea di lastre ceramiche nel formato 162x324, dimensioni estremamente importanti che schiudono nuovi orizzonti nel campo della progettazione architettonica, permettendo di realizzare **top e backsplash** per cucine e bagni, **piani lavoro, tavoli, ante, rivestimenti** a pavimento e a parete senza soluzione di continuità, e altri oggetti di arredo, con possibilità di dettaglio, trasversalità e personalizzazione finora impensabili.

Questa nuova linea di **lastre ceramiche** permette di realizzare i più svariati e ambiziosi progetti di arredo e design, coniugando la massima ricercatezza estetica con le prestazioni impareggiabili che solo i materiali ceramici della migliore qualità possono garantire.



Raku Blu 162x324 12mm Naturale



Raku Nero 162x324 12mm Naturale



## A NEW LEVEL OF PERFORMANCE.

Vulcanika surfaces boast **technical performance** of a superlative level, far superior to that which is possible with any other material. Characterised by outstanding **surface strength**, Vulcanika porcelain stoneware cannot be scratched or scored by blades or other sharp or pointed objects, its colour and structure remain unaffected by exposure to sources of heat, and it cannot be altered by chemical agents or other particularly acidic or harsh products or foodstuffs. Also in terms of **hygiene**, since it is non-porous and therefore does not harbour even the smallest trace of bacteria, mould or other contaminants, Vulcanika porcelain stoneware ensures unparalleled results. The same peerless level of performance also applies to **practicality of use and maintenance**: Vulcanika porcelain stoneware is extremely easy to clean, requiring just water and everyday household detergent without the need for any particular treatments, even after prolonged use.

### PRESTAZIONI AD UN NUOVO LIVELLO.

Le superfici di Vulcanika possono vantare **performance tecniche** di livello superlativo, di gran lunga superiori a quelle ottenibili con qualsiasi altro materiale. Contraddistinto da un'ottima **resistenza superficiale**, il grès porcellanato Vulcanika non può essere scalfito da lame o altri oggetti taglienti e affilati, non modifica il proprio colore e la propria struttura a seguito dell'esposizione alle fonti di calore, e non può essere alterato da agenti chimici o altri prodotti e alimenti particolarmente acidi e aggressivi. Anche dal punto di vista dell'igiene, non essendo poroso, e non trattenendo di conseguenza neanche la minima quantità di batteri, muffe o altri agenti di sporco, il grès porcellanato di Vulcanika assicura risultati ineguagliabili. Di livello assoluto sono infine anche le prestazioni in termini di **praticità di utilizzo e manutenzione**: il grès porcellanato Vulcanika può essere pulito con estrema facilità, con il solo utilizzo di acqua e detersivi di uso comune e senza la necessità di ricorrere a trattamenti specifici, anche nel lungo periodo.



Raku Blu 162x324 12mm Naturale

## COLOURS AND SIZES COLORI E FORMATI



162x324 - 63<sup>3/4</sup> x 127<sup>9/16</sup>  
EFJ6 Blu Raku Nat. non Rett. 12mm



162x324 - 63<sup>3/4</sup> x 127<sup>9/16</sup>  
EFJ8 Verde Raku Nat. non Rett. 12mm

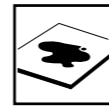


162x324 - 63<sup>3/4</sup> x 127<sup>9/16</sup>  
EFJ7 Nero Raku Nat. non Rett. 12mm

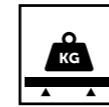
On request, all products can be supplied mesh-mounted  
Su richiesta tutti i prodotti possono essere forniti stuoaiati.

# VULCANIKA

## TECHNICAL FEATURES CARATTERISTICHE TECNICHE



Resistance to stains  
Resistenza alle macchie



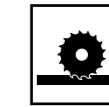
Excellent mechanical strength (bending/wind load)  
Alta resistenza meccanica (flessione/carico del vento)



Resistance to chemical attack  
Resistenza all'attacco chimico



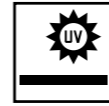
Fire resistance  
Resistenza al fuoco



Surface hardness (scratch-resistant)  
Durezza superficiale



Thermal shock resistance  
Resistenza agli sbalzi termici



UV colour-fastness  
Inalterabilità ai raggi ultravioletti



Frost resistant  
Resistenza al gelo



No water absorption  
Assorbimento d'acqua nullo



Aesthetic quality  
Bellezza estetica



Easy maintenance  
Facile manutenzione

	UV RESISTANCE	FLEXIBILITY	HEAT RESISTANCE	SCRATCH RESISTANCE	CHEMICAL RESISTANCE
<b>VULCANIKA</b>	● ● ● ● ● ●	● ● ● ● ● ●	● ● ● ● ● ●	● ● ● ●	● ● ● ● ● ●
QUARTZ SURFACE	● ●	● ● ●	● ● ●	● ● ● ●	● ● ●
GRANITE	● ● ● ●	●	● ● ● ●	● ● ● ●	● ● ● ●
MARBLE	● ● ● ●	●	● ● ● ●	● ● ● ●	● ● ● ●
SOLID SURFACE	●	● ● ● ●	● ● ●	● ● ●	● ●

## PACKING IMBALLI

Size Formato cm	Thickness Spessore mm	Pieces x Sqm Pz. x Mq.	Pieces x Box Pz. x Scat.	Sqm x Box Mq. x Scat.	Weight x Box Peso x Scat. Kg	Boxes x Pal. Scat. x Pal.	Sqm x Pal. Mq. x Pal.	Weight x Pal. Peso x Pal. Kg
162x324 Naturale	12	0,19	1	5,25	143,36	see below vedi sotto	see below vedi sotto	see below vedi sotto

Item Articolo	Thickness Spessore mm	Size (cm) Dimensione (cm)	No. of Slabs Nr. Lastre	Sqm per Pack Mq. x Imballo	Weight of Packaging (kg) Peso Imballo (Kg)	Weight of Packaging + Slabs (kg) Peso Imballo+Lastre (Kg)
Crate Cassa	12	175x345x38h	9	47,24	140	1430
A-Frame Cavalletto	12	75x330x200h	22	115,48	260	3414

## PROVENZA



**PROVENZA**

Provenza is a brand of Emilceramica S.r.l. a socio unico	Sede Commerciale/Amministrativa
<a href="http://emilgroup.it/provenza">emilgroup.it/provenza</a> <a href="http://emilgroup.it">emilgroup.it</a>	Via Ghiarola Nuova, 29 - 41042 Fiorano Modenese (Mo) Italy T +39 0536 835111 - <a href="mailto:info@emilceramicagroup.it">info@emilceramicagroup.it</a> F (Italy) +39 0536 835958 - (Export) +39 0536 835490